



ANDES にゆ~すは毎月末日に発行  
しております。

ゴールデンウィークも終わり、もうすぐ梅雨の季節  
ですが、その前に昨年同様徐々に暑い日が増えて  
きていますね。

体調管理が大変な時期になってきました。暑い日  
には、しっかり水分補給をしてお仕事をがんばって  
ください。

今回は、現在開発中のANDESシリーズの新バージョンVer.3.7の新機能の紹介を中心にご案内させていただきます。

是非ご覧ください。

## メニュー

- 1) ANDESシリーズVer.3.7開発状況  
(Ver3.7新機能・改良機能ご紹介)
- 2) Windowsよもや話
- 3) よくあるご質問から
- 4) ラスタベクタ変換ソフト(ScanWaveLight)のご紹介
- 5) 拠点からのお知らせ・編集後記

## 1. ANDESシリーズ Ver.3.7開発状況(Ver.3.7新機能・改良機能ご紹介)

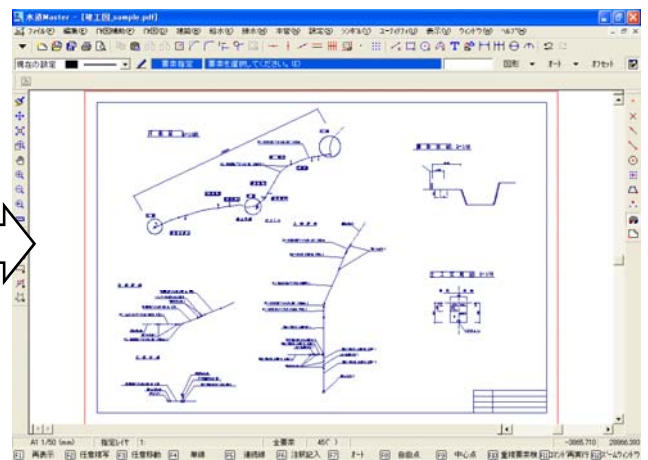
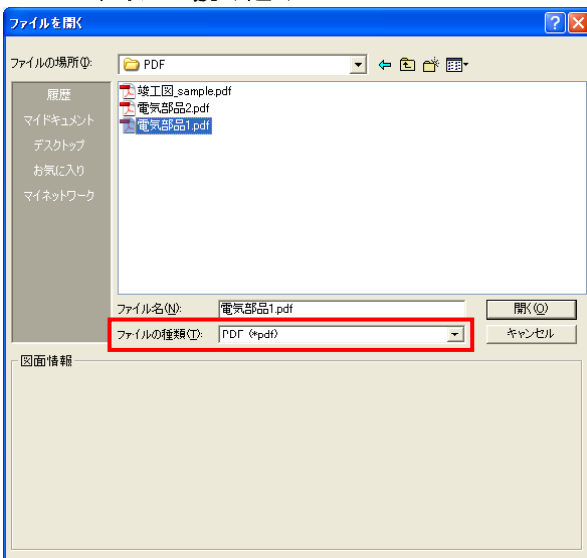
### PDFファイルの読み込み・書き込み

PDFファイルの読み書きができるようになりました。

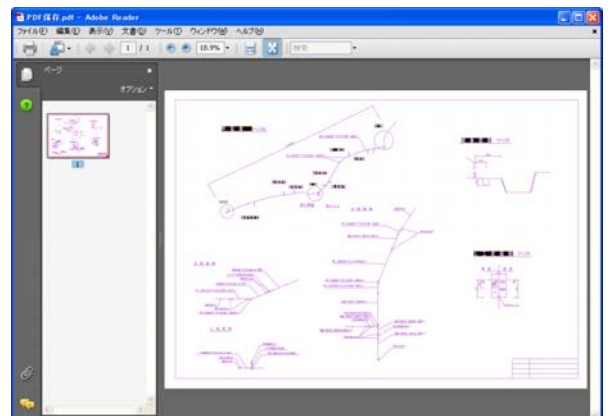
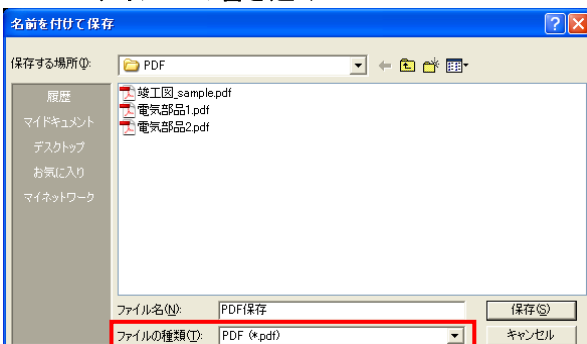
読み込み方は通常の外部データ(DXF・JWWデータなど)を開く場合と同じように、ファイルの種類をPDFに変更し、PDFファイルを選んで開きます。

※元図となるPDFがイメージデータのような形式のため、文字は線分になって変換されます。

#### PDFファイルの読み込み

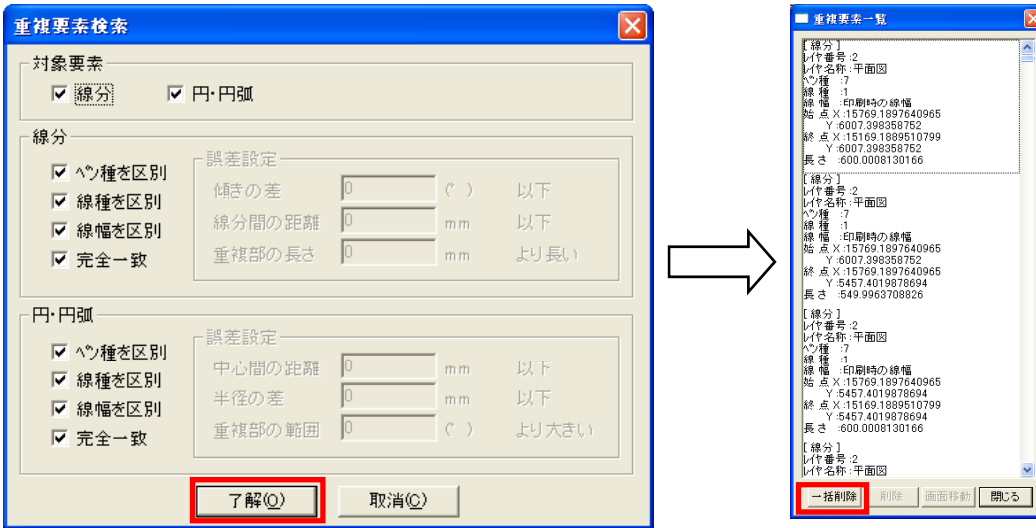


#### PDFファイルへの書き込み



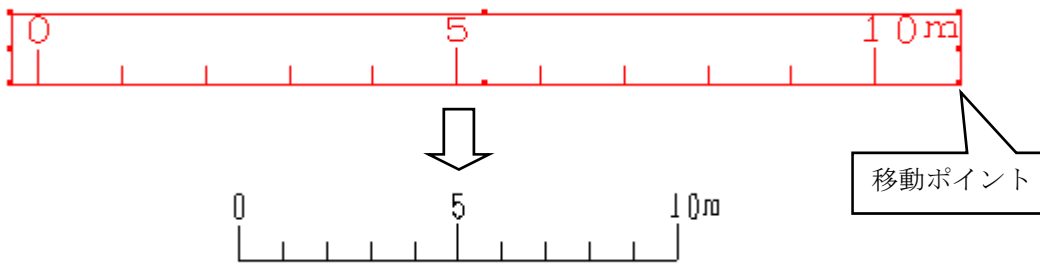
## 【重複要素検索】の【一括消去】機能

重複要素検索を行なった際に、重複している部分を一括で消去できる機能が追加されました。相手先からもらったデータが重ね書きされていた場合の消去に便利です。



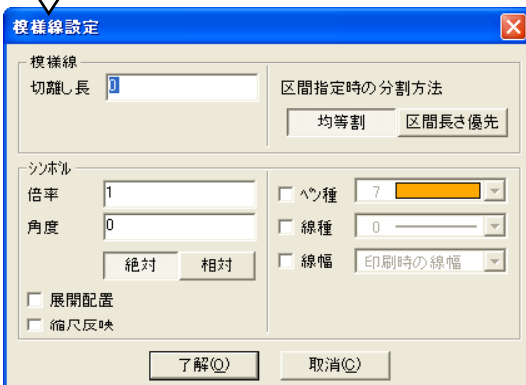
## シンボルを配置した後の編集機能

シンボルを配置した後にクリックすると、ワードやエクセルで作成した図形のように図形の周りに移動のポイントが表示され、シンボルの形状を後で編集することができます。（展開されたシンボルは編集できません）

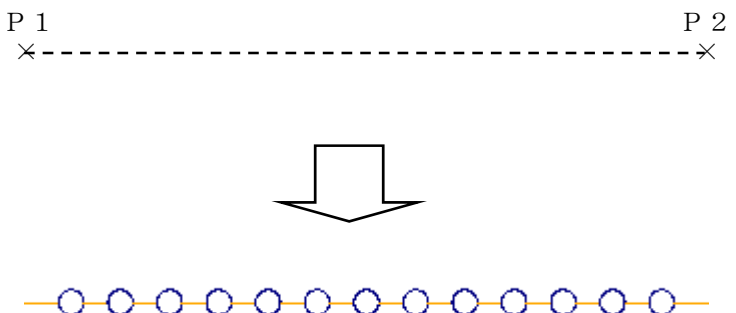


## 【線分】の【模様線】機能

登録したシンボルを配置しながら、間に線分を記入しながら作図していきます。道路工事などの安全管理の許可書に添付する図面などを書く際に、コーンなどの略図を描くのに適しています。



【連続線】と同じ要領で作図していきます。





### 3. よくあるご質問から

Q1. 地図などのイメージデータを貼り付けたいのですが。

A1. 【ユーティリティ】 → 【イメージ読み込み】で貼り付けることができます。



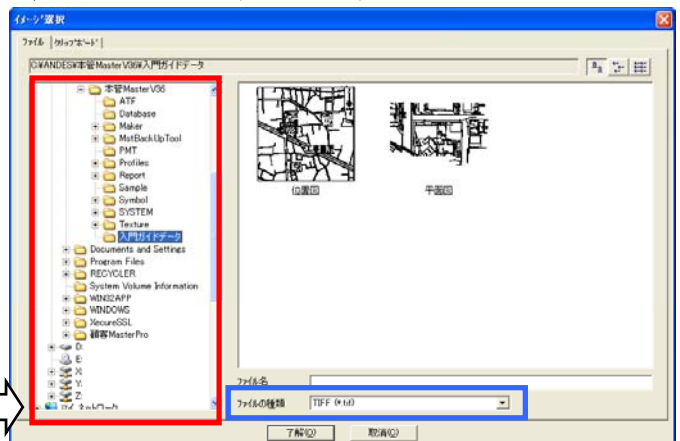
地図などをスキャナで取り込んで保存します。

(注意)

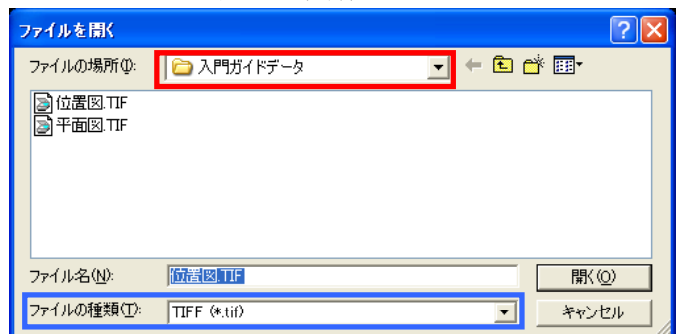
※1.取り込み方はスキャナの種類等で変わってきますので、スキャナの取扱説明書等でご確認ください。

※2.地図などのデータを配置した後に編集(切り取るなど)をしたい場合は、モノクロ(白黒)のイメージデータで保存してください。

表示パターン1 (Ver.3.5~)



表示パターン2 (Ver.3.2までおよびWindows標準ダイアログをご使用の場合)



ファイルを保存している場所を選択し、「ファイルの種類」を保存したイメージデータの種類に変更します。「表示パターン1」の場合は、フォルダの中にあるイメージの絵が簡易表示されます。取り込みたい絵のファイルを選び、【了解】をクリックします。

「表示パターン2」の場合は、ダイアログの中央にイメージデータのファイル名が表示されます。ファイル名を選び、【開く】をクリックします。

右図の「イメージ読み込み」ダイアログ画面が表示されます。

読み取ったイメージの大きさを変更したい場合は、「解像度」や「Xスケール」「Yスケール」で変更します。

読み込んだ時の角度が違う場合は、回転させたい角度を入力します。

その他にイメージの色、レイヤ番号、基準位置を変更します。

また「ファイル参照」にチェックが入っている場合は、チェックを外してください。

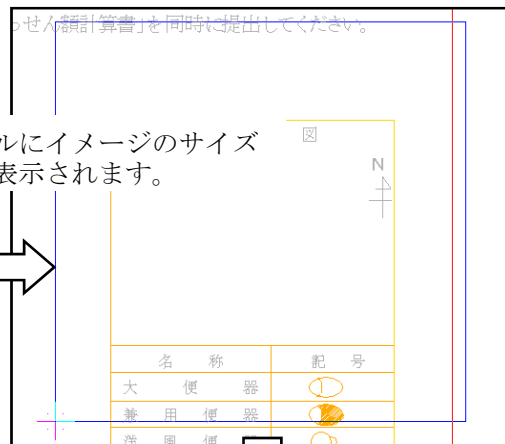
項目の入力が終了したら【了解】をクリックします。

※チェックが入っている場合、図面上のイメージデータを表示する度にイメージデータの保存先を参照します。そのため、元のデータの消去・移動をすると、図面上のイメージデータが表示されなくなります。



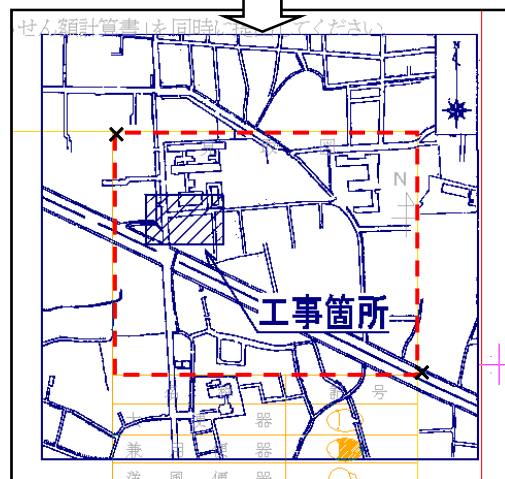
カーソルにイメージのサイズの枠が表示されてついでにきます。  
配置したい位置にカーソルを移動し、マウス左ボタンをクリックして貼り付けます。

カーソルにイメージのサイズの枠が表示されます。



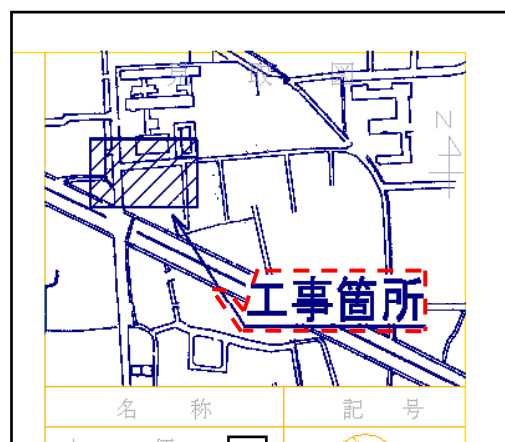
貼り付けたイメージを修正します。

【ユーティリティ】→【イメージ編集】→【範囲外消去】  
不要な部分を切り取りたいイメージデータをクリックし、残したい部分が入るように対角をクリックします。

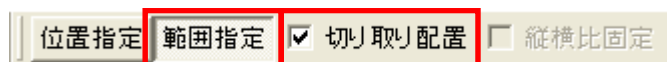


囲んだ外のイメージが消去されます。

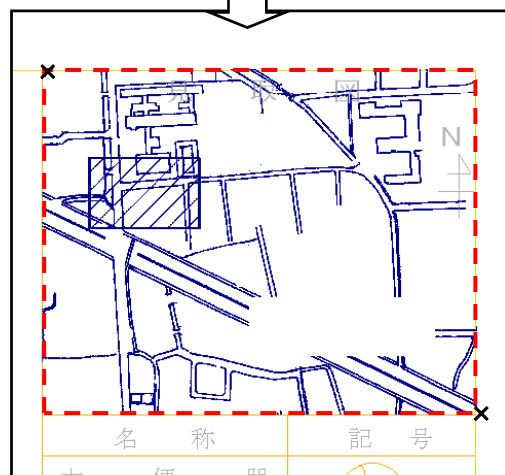
部分的に消去したい場合は、【ユーティリティ】→【イメージ編集】→【切り取り】→消去したいイメージをクリックし、消去したい場所が入るように、ポイントを取っていきます。  
指定が終了したらマウス右ボタンをクリックして指定を終了します。  
→囲まれた範囲内のイメージが消去されます。



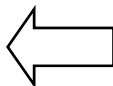
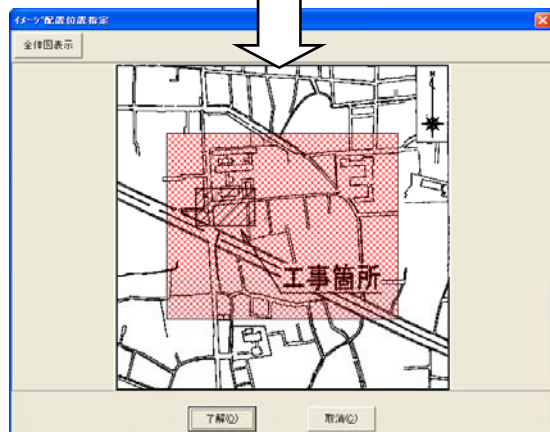
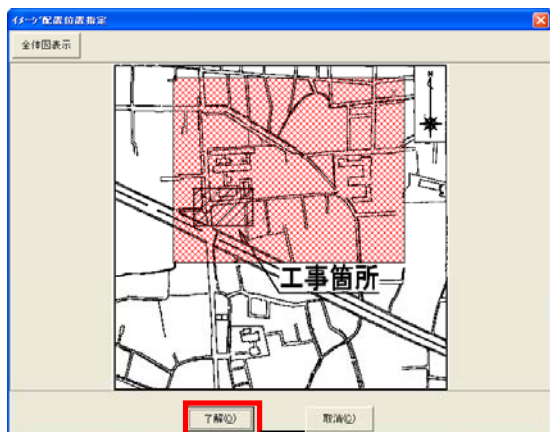
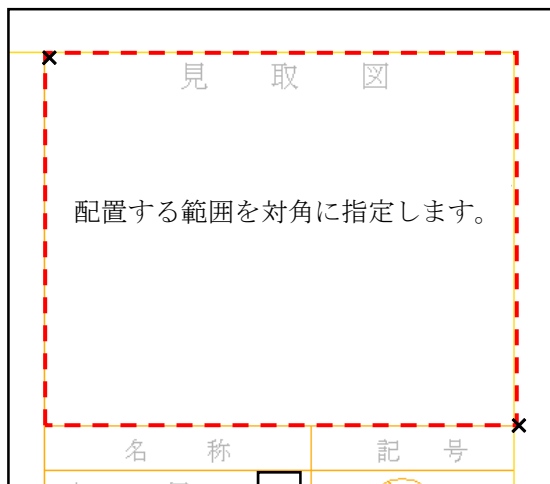
Ver.3.5以降のバージョンの場合は、イメージを貼り付ける時に切り取りなどを行ないながら貼り付けることができます。  
“イメージ読み込み”ダイアログを【了解】した後、【範囲指定】を選択します。  
貼り付ける範囲を先に指定して配置する場合は、「切り取り配置」にチェックを入れます。



(次ページへ続く)



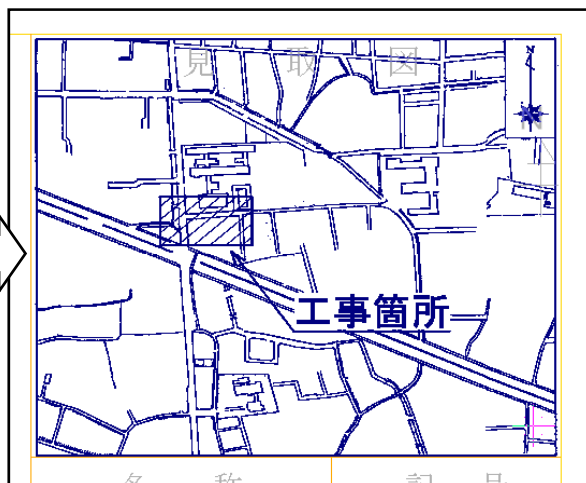
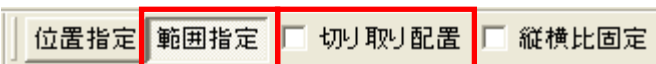
“イメージ配置位置指定”ダイアログが表示されます。  
 先程指定した範囲が網掛け表示されます。  
 配置したい場所をクリックし、網掛けの位置を変更します。  
 【了解】をクリックして終了します。



指定した範囲内に網掛けの部分が切り取り貼り付けされます。



選択したイメージデータを指定した範囲内に収めて配置する場合は、「□切り取り配置」のチェックを外して範囲を指定します。



## 【イメージ読み込み】その他の機能

### 【クリップボード】

クリップボードを利用して、画像などを一時的に取り込んで貼り付けを行なう機能です。

機器メーカーの写真画像などを取り込んで、お客様へのプレゼンテーション用資料の作成などに利用できます。

#### 使用例

○インターネットを使用して画像を取り込む  
インターネットで機器メーカーのダウンロードサイトを表示します。

例.TOTO COM-ETを利用した場合  
TOTOのホームページより、『COM-ET』のサイトを選択します。



『2D CAD 商品写真』をクリックします。



品番・分類等で、使用したい写真を探して表示します。



使用したい画像の上にマウスのカーソルを移動します。



マウスの右ボタンをクリックし、「コピー」を選択します。



水道Masterの画面を開きます。



【ユーティリティ】→【イメージ読み込み】→【クリップボード】をクリックします。



先程「コピー」した画像が画面中央に表示されます。



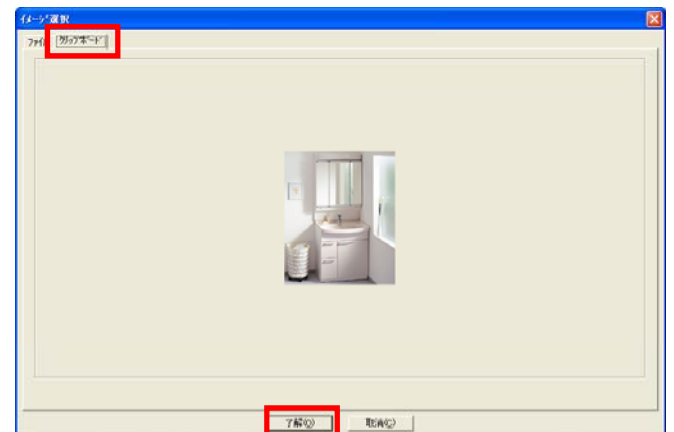
【了解】をクリックします。



イメージデータがカーソルに付いてきます。  
貼り付けたい位置にマウスを移動し、マウス左ボタンをクリックして画像を貼り付けます。

配置する前に『範囲指定』で切り取れば、部分的に切り取って使用することもできます。

※配置してからは切り取れません。



Q2. [作図]→[面塗り]で塗りつぶした上に文字を置いて出力したいのですが、文字があるのですが、出力しても面塗りが優先されて文字が表示されません。どのようにすれば表示できるのでしょうか。

A 2. 方法 1 : 面塗りしている部分のレイヤより後のレイヤに文字を入れることにより出力が可能になります。  
方法 2 : 【設定】→【表示設定】→『表示順の制御』にチェックを入れます。



レイヤの順番を変更します。

下図のように、上に表示したいものが下のレイヤに入るように入力していきます。



1 番レイヤに文字を入れ、  
2 番レイヤに面塗りを入れた場合、  
下記のような表示になります。



1 番レイヤに面塗りを入れ、  
2 番レイヤに文字を入れた場合、  
下記のような表示になります。



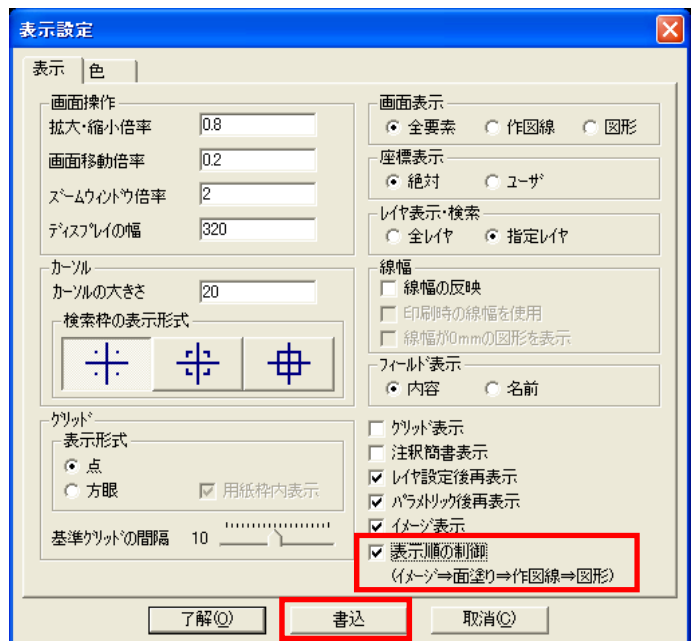
【設定】→【表示設定】を変更します。

『表示順の制御』の口をクリックして  
チェックを入れます。

- イメージ
- 面塗り
- 作図線
- 図形

の順番で、後ろの種類ほど画面上は上に  
表示されるようになります。

この状態を継続したい場合は、  
【書込】をクリックして設定を終了します。  
(【了解】をクリックすると、CADを終了した  
時点で、変更した項目が元の状態に  
戻ってしまいます。)



# 『紙図面⇒CADデータ』変換システム

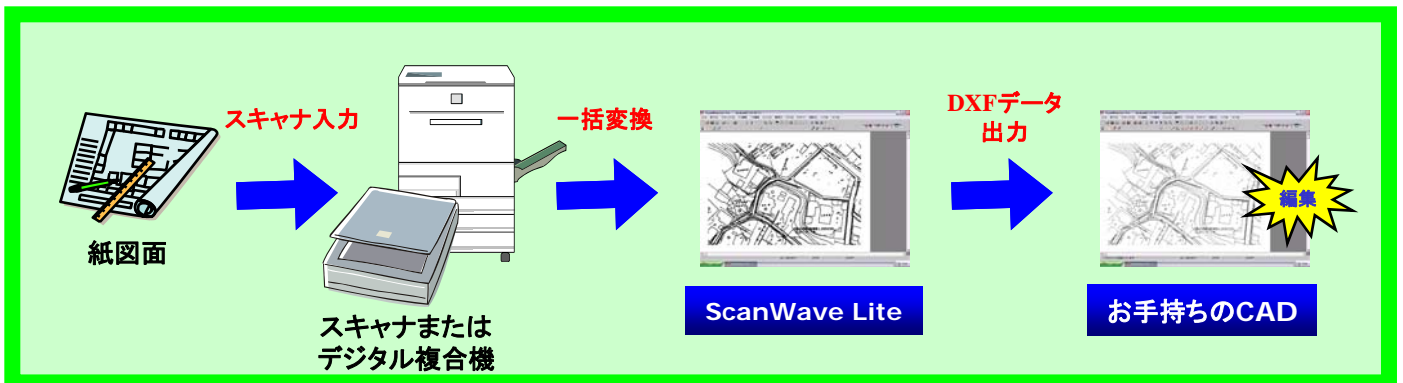
**ScanWave Lite** Ver7.5  
For Windows

¥59,800- (税別)  
のご紹介

## 地図データの扱いに困っていませんか？

- 紙図面からCADデータにするため、時間をかけてトレース作業をされていて大変ではありませんか？
- DXFなどのデータ変換に変換保存をすると、イメージデータの部分が消えるため、他社CADをご使用のお取引先様との図面の受けしでお困りではありませんか？

### ■ 運用事例 **そんなお悩みを一挙解決！**



## ScanWave Liteの主な機能

ScanWave Liteは、低価格・高品質・高精度なラスター変換ソフトです。

### ●脅威のコストパフォーマンス

ScanWave Liteは低価格にもかかわらず、他の高価な変換システムと比較しても遜色のない変換能力を持っています。

### ●変換前にラスターデータの編集が可能

変換前に、ラスター編集ツールを使用して、スキャンしたイメージデータをきれいに編集することができます。

### ●トレース作業時間の節約と導入費用の削減を実現

スキャナから既存の紙図面を読み込み、このイメージデータをScanWave LiteでCADの中間フォーマットであるDXFに変換するだけで、あらゆるCADシステムで編集することができます。

### ●A4からA0まで全ての図面サイズに対応

他の低価格の変換システムの中には、変換できる図面サイズが限定されていることがありますが、ScanWave Liteは全ての図面サイズに対応しています。

### ●抜群のスピードパフォーマンス

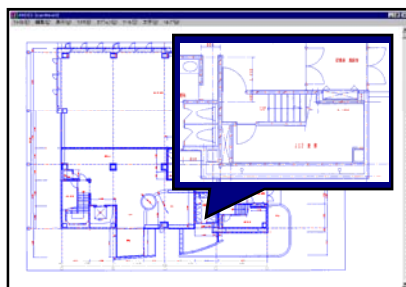
A0サイズの地形図(等高線)や建築平面図も、わずか数分でCADデータに変換できます。

### ●高価システムにも引けを取らない抜群の変換率

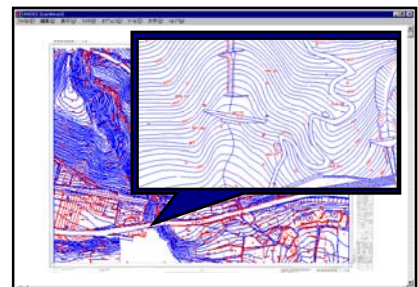
変換時の豊富なパラメータ設定により最小限の作業時間で最高のCADデータが得られます。図面の種類に応じて、きめ細かい設定ができ、変換パラメータに名前をつけて保存することができます。



変換パラメータの設定画面



用紙:A1サイズ



用紙:A0サイズ

# 拠点情報

## 東京支店

現在東京支店では、総勢30名体制で、そのうち営業9人、サポート7人、開発は5人体制で活動を行っています。東京支店は神田駅から徒歩10分ほどのオフィス街にあります。平日はたくさんのサラリーマンが行きかう活気のある街です。秋葉原も徒歩10分と近いためよく利用している社員もいるようです。東京支店では東京、神奈川、埼玉、千葉、茨城、栃木、群馬、山梨、静岡(東部)、新潟、長野と広範囲で営業活動を行っています。

東京支店ではCAD、積算、顧客管理ソフトなどのパッケージ販売だけでなくSFA、CRMといったシステムの構築、ネットワークの構築及びサポート等、幅広く営業活動しておりますので何かございましたら弊社営業までご連絡ください。

さて、東京支店の近くに新しい新名所「AKIBA TOLIM」が誕生しました。「AKIBA TOLIM」は高速鉄道「つくばエクスプレス」秋葉原駅直結の「ターミナルビル」、地下1階から地上6階に開業する商業施設です。秋葉原といえば電気街やメイドカフェなど、女性が気楽に立ち寄れないイメージが強かったと思います。しかし、ここ「AKIBA TOLIM」ではロゴでもOとLを強調しているように女性が利用しやすいビルを目指しているようです。興味のある方は行ってみてはどうでしょうか。その際は是非弊社にもお立ち寄りください。



AKIBA TOLIM

システムズナカシマ



岡山市

## 岡山支店管轄内・ユーザー会(勉強会)開催予定

6月中旬から後半で、鳥取県(鳥取市・米子市)・島根県(松江市・出雲市)で、水道Masterをご利用のユーザー様向けのユーザ会(勉強会)を開催する予定です。

2部構成にて開催予定で、第1部は、Ver.2.6までのバージョンをお使いのお客様向けで、ご担当者が退職されたり、再度基礎的な部分を勉強されたい方を中心とした内容で開催する予定です。

第2部は、Ver.3.0~のバージョンをお使いのお客様向けで、よくある質問を中心とした勉強会を開催する予定です。

1部と2部の間やユーザー会終了後に時間を設けますので、詳しい説明等をご要望の場合は別途その時間にご質問をいただければと思います。

詳細につきましては別途ご案内を送付させていただきますので、沢山のご参加をお待ちしております。

また今回開催する地区以外でも順次開催していく予定です。

勉強会の内容に入れて欲しい項目などがございましたら、遠慮なくお申し出ください。

お待ちしております。

## 私のおすすめ!ご当地グルメ

岡山県美咲町(旧中央町)にあるお店を紹介します。



ここ数年「たまごかけごはん」が熱いようです。島根県雲南市(旧吉田村)で2年前に「たまごかけごはんシンポジウム」が開催され、「たまごかけごはん専用しょうゆ“おたまはん”」が爆発的ヒットをした頃から、各地で続々とたまごかけごはん専用しょうゆや、たまごかけごはん専門店ができています。そんな中岡山にも今年になってたまごかけごはん専門店のお店「食堂かめっち」ができました。地元のお米と新鮮なたまごを使っています。定食は300円で、たまご・ご飯・お味噌汁・漬物。ご飯と玉子はおかわりし放題。ご飯だけで十分と言う人なら300円でお腹いっぱい食べられます。それ以外にも少ないですが一品料理もあり、1品200円ほどです。(ここのプリンも1個100円で、かなり美味しいです。)国道53号線沿い、美咲町中央運動公園内にあります。下記のURLでお店の様子と地図を確認することができます。

<http://www.sanyo.oni.co.jp/l/news/2008/01/23/2008012310333716025.html>

サービスエリアグルメ、今月はプリンです。



写真映りが悪くてすみません・・・

先月に引き続き蒜山サービスエリアのサービスエリアグルメです。

今回ご紹介のプリンは蒜山サービスエリアの上りの売店のみで販売されています。(米子・安来・松江辺りであればスーパーでも販売されていると思いますが。)

このプリンは島根県安来市の牧場で作られているようで、特徴はカラメルシロップが別になっており、お弁当のソースの入れ物みたいなのに入っていて、何気にセロハンテープで止めてあります。

どうかな・・・と思っていたのですが、友達が「あれは値段の割りにかなり美味しい」と言っていたので買って見たのが始まりです。

これが本当に135円(税込み)にしてはかなりの上出来プリンで、このSAに寄ったときは必ずと言っていいほど購入しています。

もしこのサービスエリアで購入される場合は、地元蒜山のジャーキーヨーグルトやジャーキープリンに押されて、冷蔵ケースの左の端の方に置いてありますので、よく探してみてください。



「ユーザー会」の詳しい内容のお問い合わせについては・・・

TEL:086-234-8111

岡山支店 CSグループ:岡崎まで

作成:岡山支店 岡崎

## 名古屋営業所情報

### PC情報

#### 低価格のモバイルノートの登場！

ASUS・工人舎と言う聞き慣れないメーカーから、低価格の軽くてお値打ちなノートPCが販売されました。性能は、価格に伴い最低限なものにはなっていますが、二台目・三台目のパソコンとして、又持ち運び専用のPCとしてお求めになれるのも一つの手ではないでしょうか。



#### ASUS EeePC 4G-X

画面サイズ:7型ワイドTFTカラー液晶  
OS :WindowsXP HomeEdition  
CPU :インテルモバイルCPU  
LAN :100BASE-TX/10BASE-T  
無線LAN :IEEE802.11b/g  
HDD :4G(SSD)+4G(SDHC)  
メモリー :512G(最大2Gまで増設可能)  
バッテリー :約3.0時間(稼働時間)  
重量 :約920g

HDがメモリースティックなので、起動が早いのが利点です。



#### 工人舎 SA5KX08

画面サイズ:7型ワイドTFTカラー液晶  
OS :WindowsXP HomeEdition  
CPU :AMD Geode-LX800  
LAN :100BASE-TX/10BASE-T  
無線LAN :IEEE802.11b/g  
HDD :80G  
メモリー :512G(最大1Gまで増設可能)  
バッテリー :約5.0時間(稼働時間)  
重量 :約945g

HDの要領が大量なので、データが増えても安心です。

### セミナー情報

#### ANDES-電設Win ユーザ会実施(愛知県岡崎市) 2008年5月15日 木曜日

さる5月15日(木)、電設Winユーザに対して岡崎市勤労福祉会館第4会議室にてセミナーを行いました。参加は、10社(12名)でANDES-電設WinV3.6の新機能を使用した図面の作成方法と、見積・積算ソフトの体験会を行わせて頂いております。又、IT相談コーナーを設け上記のソフト以外に電子納品に備えての写真管理ソフトのご紹介も行っております。

また、時期と場所が決まり次第、このようなユーザ会を実施していきたいと思っております。

## 大阪営業所情報

### ユニバーサル・スタジオ・ジャパン

今回、大阪営業所では大人気のテーマパーク、ユニバーサル・スタジオ・ジャパンをご紹介します！！

ユニバーサル・スタジオ・ジャパン(USJ)は、ハリウッド映画をモチーフにした世界最大級のテーマパークです。

人気映画を再現したアトラクションでは、映画で見たワンシーンが体感できます。

また、スヌーピーやセサミストリート、キティちゃんなどなど、多くのキャラクターたちが登場するショーやアトラクションも満載です。

子供から大人までが、丸1日を目いっぱい楽しむことができます。

お休みの日はかなり混雑していますので、できれば平日に行きたいものです。

事前に計画を立てて、ぜひ有意義な1日をお過ごし下さい。

#### ハリウッド・ドリーム・ザ・ライド



ハリウッドエリアの上空を駆け抜ける爽快なコースターは長蛇の列No.1。ロックやポップなど5曲から曲を選べばいよいよ出発。コース設計が生み出す浮遊感を存分に楽しめる！

#### ハッピー・ハーモニー・セレブレーション



スヌーピー・セサミストリートの仲間達・ハローキティ・シュレックとパークの人気キャラクターが出演するパレード。ニューヨークエリア周辺のストリートならキャラクターを間近で見られる。

#### 新アトラクション情報・ファンタスティック・ワールド



「ファンタスティック・ワールド」は、初めて目にするような壮大なミュージカル・ファンタジー。その巨大なステージは、大地、空、そして海、地球上のあらゆるものを描き出す。木々や動物たち、風や鳥たち、水や魚たちが、色とりどりに飛び舞い歌い踊る。小さくて幼い彼らと一緒に、この物語を旅したあなたは、きっと生命の素晴らしさを知ることになりますよ！！

## 仙台営業所情報

今回は、平成20年に世界遺産登録を目指す岩手県平泉町についてご紹介します。

世界遺産を調べてみると、日光・京都・奈良と、日本でも様々な地域で登録されていたのですね。しかし、富士山が登録されていなかったのには、驚きました。今回の平泉も国際記念物遺跡会議で「登録延期」の勧告があったようですが、東北地方での登録が少ないので、がんばっていただきたいものです。

### 中尊寺

平泉と言えば、松尾芭蕉の奥の細道で「夏草や 兵どもが 夢の後」と名句を詠んでいます。

更に、国宝の「中尊寺金色堂」。周辺の自然景観と一体となったその文化的景観は、世界でも類例のない貴重な遺産と評価され、「平泉の文化遺産」として平成13年に世界遺産の暫定リストに登載されました。是非、世界遺産登録候補の平泉に行ってみませんか？



### 毛越寺あやめまつり

6月20日～7月10日の日程で、毛越寺あやめまつりがあります。あやめまつりと一緒に平泉の旅でもいかがでしょうか。

平泉の近くには、一関市の猊鼻溪(日本百景・名勝)、巖美溪とたくさんのお名所がありますね。いわて・平泉観光キャンペーンが2008年7月1日から9月30日まで開催されます。この機会に岩手の旅を満喫してみたいはいかがでしょうか？

岩手県観光ポータルサイト「いわての旅」より写真を抜粋。  
<http://www.iwatetabi.jp/>

作成: 仙台営業所 大久保

## 編集後記

今回は現在開発中のVer 3.7の新機能を一部ご紹介させていただきました。これ以外にも各システムごとの新機能を開発中です。ご紹介できる段階になりましたらまたこの紙面等でご紹介させていただきますのでご覧ください。

ANDESシリーズはお客様のご意見から新機能の追加や改良を行なってきております。ご要望・ご意見等ございましたら遠慮なくお寄せください。皆様からの沢山のご要望・ご意見等をお待ちしております。

## お問い合わせ・ご質問・ご意見の送り先

メールアドレス: [ANDESinfo@nakashima.co.jp](mailto:ANDESinfo@nakashima.co.jp) またはFAX:086-234-8355 「ANDES NEWS質問」係まで。

システムズナカシマは、設備業者様のIT化をご支援しております。



設備業者の方々の  
**全国設備業IT推進会**  
活用を支援  
<http://www.setsubi-it.jp>

## 株式会社 システムズナカシマ

岡山支店 TEL: (086) 234-8111 福岡営業所 TEL: (092) 481-9038  
東京支店 TEL: (03) 5821-9761 仙台営業所 TEL: (022) 292-6627  
大阪営業所 TEL: (06) 6396-5748 四国営業所 TEL: (0877) 58-0828  
名古屋営業所 TEL: (052) -800-5911