

ANDESニュースは毎月1日(休日の場合は休日明け)に発行しております。



深秋の候、貴社ますますご繁栄のこととお慶び申し上げます。
いつも一方ならぬお力添えにあずかり、誠にありがとうございます。

メニュー

- 1)「ScanWaveLite システム」のご紹介
- 2)よくあるご質問から「語句バー表示/ルーラー表示」について
- 3)IT情報・拠点情報

期間限定のお得なセール！ご案内

CAD変換システム 秋の決算セール

有効期限：2016年11月末 ご発注分まで有効

平素より弊社製品をご愛顧頂きまして誠にありがとうございます。
この度、日頃のご愛顧に感謝して「CAD変換システム決算セール」を行うことになりました。是非この機会にご購入ご検討いただきますよう宜しくお願いいたします。

今回は、水匠 / 電匠 / ProWin II 2016と連携する「ScanWaveLite」製品についてご紹介します。

※本セールは、下記サイトでの販売限定の価格です。

<http://www.systems.nakashima.co.jp/setsubi/cp/201611/>

※2016年11月1日～11月30日の期間にご注文いただいた商品が対象になります。

セール対象製品

通常価格 (税別)

セール価格 (税別)



紙図面 CAD 変換システム
「ScanWaveLite」

¥59,800.-

¥6,000.-
OFF

¥53,800.-

※製品をご購入される前に、【無料CAD変換トライアル】を用いて変換精度と変換されたいデータが、変換可能データかどうかの確認を行ってください。事前に確認されずにご購入いただいた場合、お客様のご期待に添える変換結果が出ない場合もあります。予めご了承ください。

ScanWaveLite 動作環境

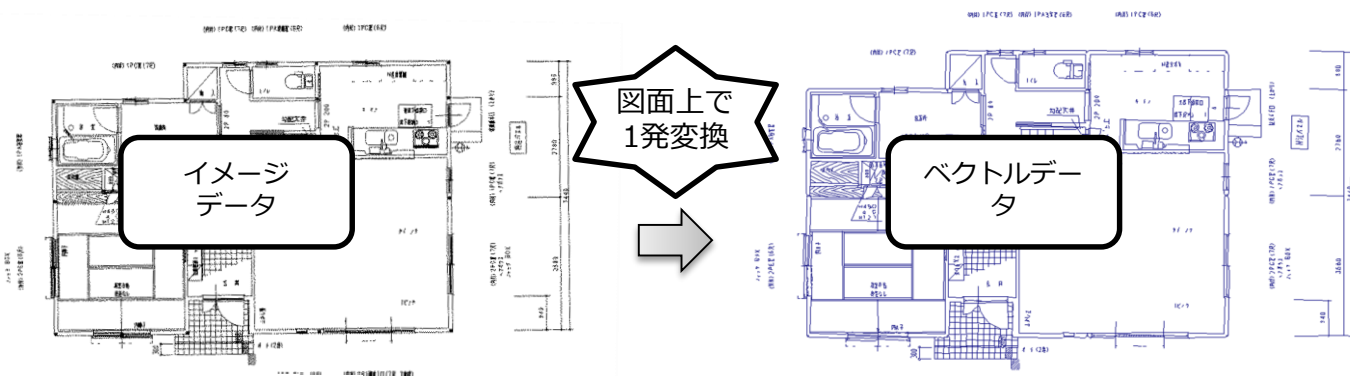
※ScanWaveLiteは、1ライセンスにつき1パソコン固定での運用になります。

OS	Microsoft Windows Vista / 7 / 8 / 10 (32bit / 64bit)
CPU	Core2Duo 以上を推奨
必要メモリ	Windows7 / 8 は2.0GB以上を推奨
必要 HDD	1GB 以上の空き容量
必要解像度	1280 × 1024 以上を推奨

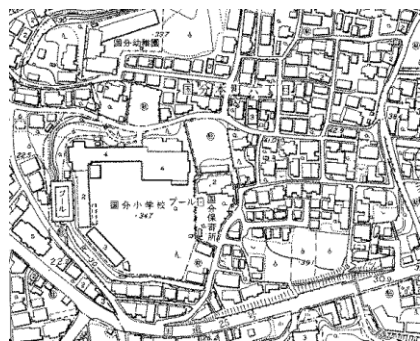


図面上のイメージデータをベクトルデータに変換できます。

- 地図画像データを活用して、案内図や付近図を簡単に作成できます。
- 躯体データがPDFや画像データの場合でも、編集が簡単に行えます。
- 他社とのDXF、JWWファイルやり取り時の、イメージファイル欠落を防ぎます。



地図画像のラスベク変換例

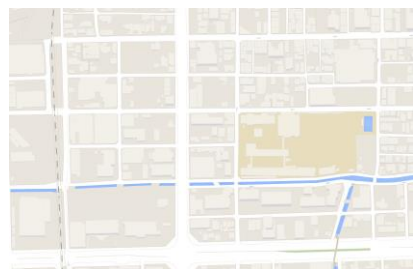


変換前のモノクロの地図画像

モノクロ
画像を変換



変換後のベクトル地図データ



変換前のカラーの地図画像

カラー
画像を変換



変換後のベクトル地図データ

※Tiff、BMP、Jpeg、PDF(ラスタPDF)等のイメージデータを読み込みワンタッチでCADデータに変換できます。

推奨の形式は、tiff形式(モノクロ2値)300~400dpiです。

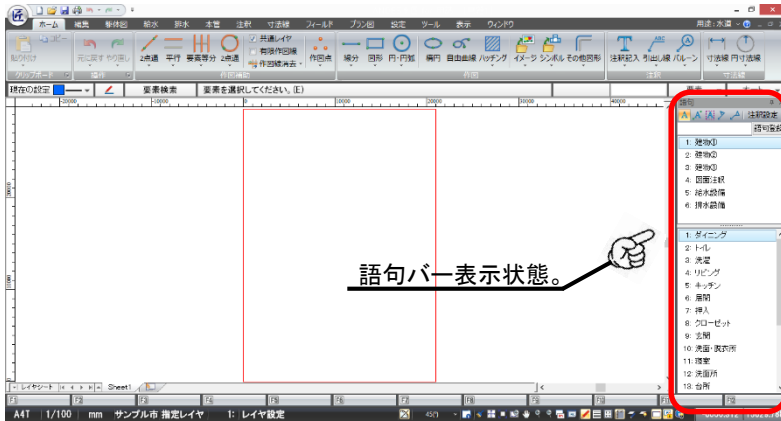
カラーイメージの場合は、一度モノクロデータに変換した後にCADデータに変換するため、モノクロデータから直接変換した場合と比べ、精度に若干の差が出ます。

よくあるご質問から

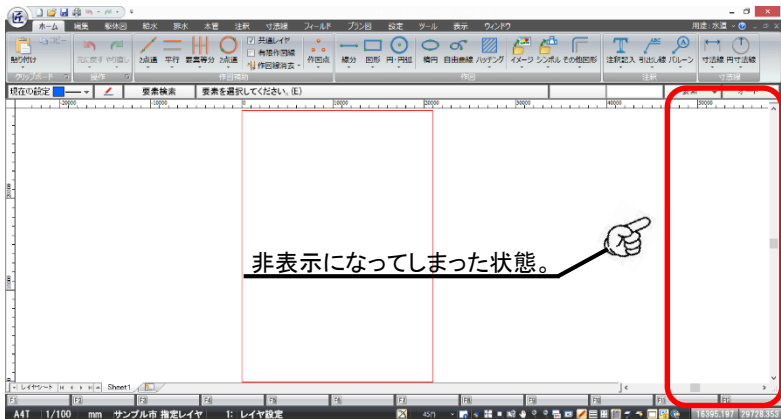
Q. 語句バーが画面から消えてしまいました。もう一度表示させたいのですが・・・。

A. ウィンドウタブより再表示を行えます。

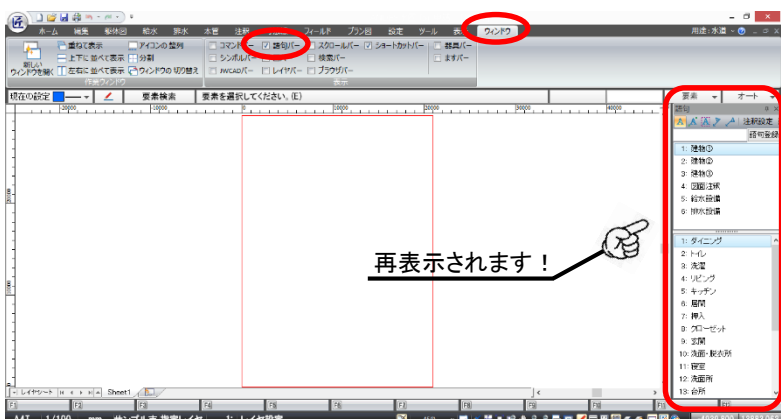
☆ 語句バー等表示方法



作図中に大変便利な語句バー機能。
しかし、語句バー右上の×を押してしまうと
非表示になってしまいます。



語句バーが消えてしまった。。。



再表示するには上段中ほどにある「ウィンドウ」
タブをクリック！

下部「語句バー」にチェックを入れてみてください。

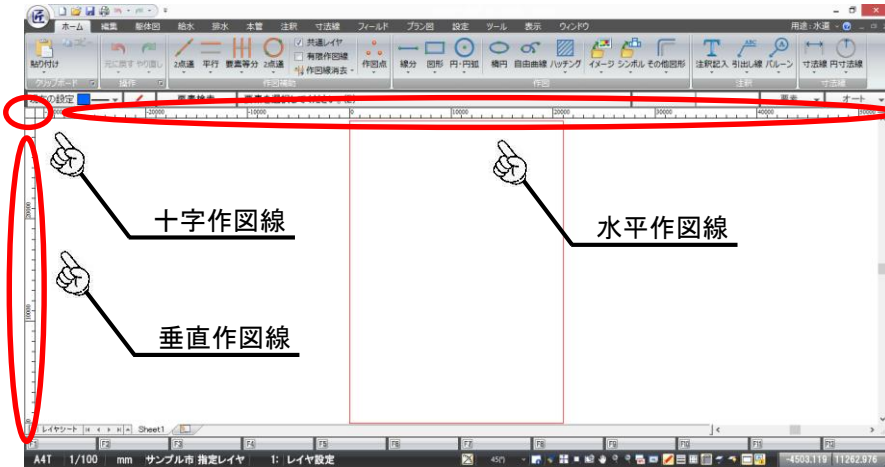
同じ場所で検索バーやレイヤバーも同じく表示
非表示の設定が行えます。

よくあるご質問から

Q.作図に役立つ便利機能を教えて！

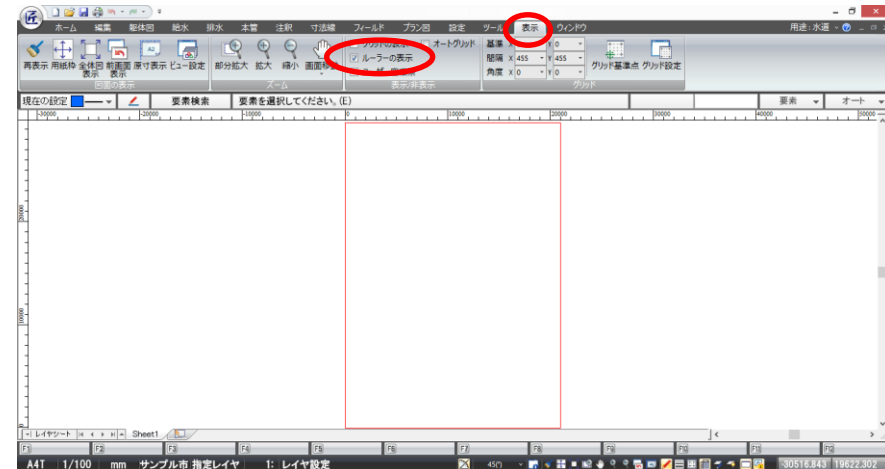
A.おすすめ機能を紹介させていただきます。

☆簡単な作図補助線機能の使い方



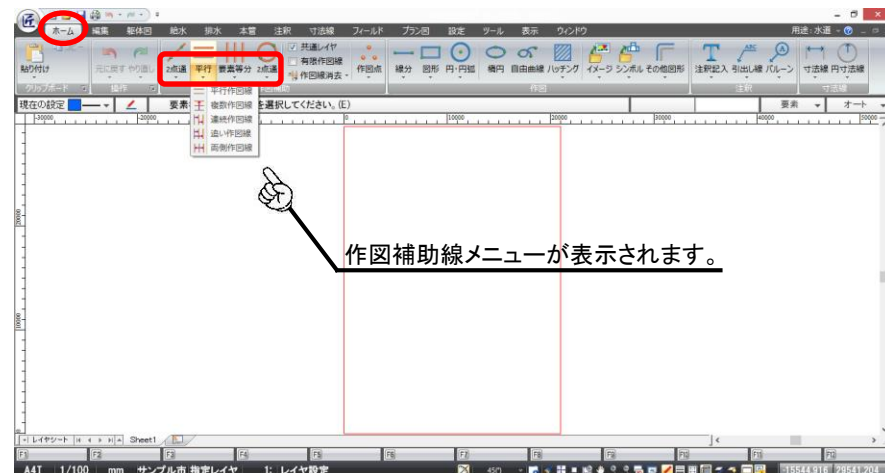
水匠、電匠ではルーラーと呼ばれる定規を表示することができます。
左画像赤丸がルーラーです。
実はこのルーラーをクリックすると作図補助線を作図できるのです。
横のルーラーをクリックすれば水平作図線、
縦のルーラーをクリックすれば垂直作図線、
左上の横と縦のルーラーが交差する部分を
クリックすれば十字作図線が作図できます。

☆ルーラーが表示されていない場合



現在お使いの環境でルーラーが表示されていないという方は、画面上部「表示」タブより「ルーラーの表示」にチェックを付けて頂くと画面にルーラーが表示されます。

☆ポイント！



ルーラーからだとは垂直、水平、十字作図線のみとなります。その他の作図補助線は「ホーム」より各作図補助線メニューの文字部分をクリック頂くと数種類の作図補助線が使用でき大変便利です。

Q1.今流行の「VR」って、なにができるの？

A1. 疑似体験を安全管理教育に活用したり、バーチャルなお部屋探しなどができます。!

◆VRとは？



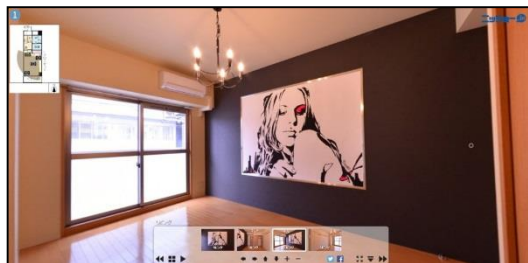
※VOX製

・今、巷で騒がれているVRとは何か？
いわゆるバーチャルリアリティの略で、有名なものはSONYのPlayStation®VR(44,980円)が有名ですが、左記にあるような、スマートフォンを接続して使用する物でも使用可能です。(VOX製 参考価格4,960円)
360度3Dの世界を疑似体験できるシステムです。

◆仕事でどう活用するか？

疑似体験ができるということで、仕事で使用する場合は教育や体験といった使用法があります。使用例を下記に記載させていただきます。

・360度パノラマ画像



※パノラマ画像

「360° PANORAMIC VIEW」

360度パノラマ撮影した写真を管理画面にアップするだけでバーチャルコンテンツを生成いたします。写真を撮るだけで簡単にVRでの部屋の状況確認ができます。株式会社ニッショー様のサービスになります。

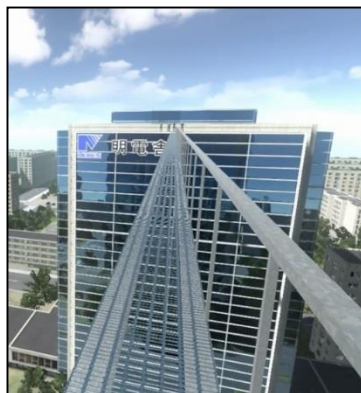
<https://www.nissho-apn.co.jp/>

https://vrnavi.net/nissho_360panoramic_view/

・安全教育



墜落災害体感状況



VR体感イメージ

VRを使用した災害体験ができます。落下事故や火災などの災害をVRを使用して、普段はできない事故を擬似的に体験することができます。株式会社明電舎様などがサービスを行っています。

<http://www.meidensha.co.jp/index.html>

こんにちは、東京支店CSグループの野村です。

皆さん如何お過ごしでしょうか。最近朝夕めっきり寒くなりました。風邪には気をつけましょう。

今回は私の担当エリアである栃木県の紅葉スポットのご紹介です。つい最近、日光市周辺のお客様廻りをしていたら、観光客や修学旅行の学生さんたちでにぎわっていました。今見ごろのスポットをご紹介しますので、是非みなさんも行って見てください。

瀬戸合峡



瀬戸合峡(せとあいきょう)は、鬼怒川の侵食によって生まれた峡谷。川俣ダムサイドより下流にあり、高さ100mもの断崖に囲まれた渓谷が2kmあまり続き、県道23号線から見下ろすことができる。紅葉の時期は、赤、黄、緑などの紅葉樹木に岩壁の白や黒が溶け込み素晴らしい風景に。特に「渡らっしやい吊橋」からの眺望は、断崖を間近に感じられる絶景ポイントだ。

日光(いろは坂)



日光市街と中禅寺湖、奥日光を結ぶ全長15.8kmの山岳道路で、日本の道100選の1つ。下り専用の第一いろは坂と上り専用の第二いろは坂を合計すると48ヶ所もの急カーブがある。車中からでも山裾に広がる紅葉を楽しむことができ、標高差もあるので、紅葉前線が下りていく眺めが素晴らしい。また、途中の黒髪平、明智平からは関東平野までも見渡せる大パノラマが広がる。明智平からロープウェイで展望台まで上がると、男体山や中禅寺湖が一望できる。

日光(中禅寺湖湖畔)



奥日光の入り口に位置し、標高1269mにある中禅寺湖は日光国立公園を代表する美しい湖。周辺にはカエデやウルシ、ブナ、ミズナラ、カツラなどがあり、赤や黄に色付いた葉が湖面に映える景色が素晴らしい。遊覧船からゆっくり紅葉を眺めるのも格別で、紅葉シーズンには「紅葉廻り」コースも不定期で運行される。もちろん、湖畔をゆっくり散策するのもお勧めだ。

私がよく行くたまり漬のお店



上澤梅太郎商店

TEL.0288-21-0002 (8:15~18:00)

FAX.0288-22-0002

店舗営業 ほぼ年中無休 (8:15~18:00)

※新春から春彼岸までは17:00閉店

〒321-1261 栃木県日光市今市487



東北魂を渋谷区で！！！！

あがいんちゃ 東北2016

feat 気仙沼

東北弁であがいんちゃは「めしあがれ」の意味になります。

東京都渋谷区「みやしたこうえん」で「東北」を食べて・楽しんで支援しよう！

飲食を通して東北復興支援

「東北」にゆかりのある飲食や物産などを通して震災で被害を受けた東北の復興支援を行います。また、若者や外国人が集まる街「渋谷」と「みやしたこうえん」に集まるファミリー層に向けて、みんなが楽しめる飲食ブースや催し用意し、幅広い層に復興支援に興味を持っていただくイベントです。

宮城
県産



宮城
県産



宮城
県産



今年の5月に行われた「あがいんちゃ東北2016」ですが、ご好評いただき11月に「気仙沼」に焦点を当てた「あがいんちゃ東北2016 feat. 気仙沼」を行うことになりました！ 気仙沼名物「シャーク(サメ)」と「メカ(メカジキ)」を食材に使った絶品な屋台と、東北の食をご用意。

2016年11月19日(土)
 11:00~17:00
 場所: 宮下公園
 (渋谷駅より徒歩3分)



気仙沼市観光キャラクター
 「海の子 ホヤぼーや」だよ。三陸特産の「ホヤ」がモチーフ。サンマの剣にホタテのベルト、サメ皮のマントを身にまとい、気仙沼の食と観光のPRに毎日がんばっているよ。応援してね！

セミナー情報

10月7日、システムズナカシマ仙台営業所・会議室にて無料講習会・水匠for申請 排水初級編を開催しております。
 デモ機を使用し、実際に水匠に触って頂きました。中級、上級編開催のご要望もございましたので現在企画中です。今後も皆様のご参加お待ちしております。



無料講習会情報

今後も開催して参ります、無料講習会。
 下記に3か月分の予定を記載しております。

- ・新入社員にCADを使えるようになってほしい
- ・作図が早くなる、便利な機能を教えてほしい
- ・分からない部分がある

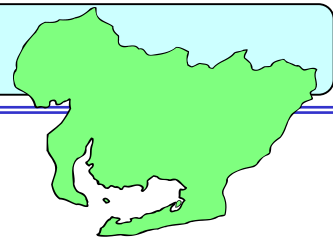
等CADのお悩みを解決致します。是非お役立て下さい。
 参加のお申し込みは、期日が近くなりましたら、FAXにてア
 ナウンスさせていただきますので、そちらがお申込み用紙
 となっております。FAXにてご返信下さい。

今後の予定

12月9日(金)	水匠for申請	給水初・中級編
2017年1月	未定	未定
2017年2月	未定	未定

※新CAD ANDES電匠のお問い合わせは
 システムズナカシマ仙台営業所 TEL022-713-7088 大久保・鈴木まで

※2017年度予定につきましては現在調整中となります。
 ※都合により日程は変更になる場合があります。



名古屋営業所より
今月も耳寄りな情報を紹介していきます。

■ CAD無料講習会ご案内

以下の内容とスケジュールでCAD講習会を開催致します。お忙しい時期とは存じますが、万障繰り合わせの上ご参加ください。

開催日	ソフトウェア	会場	対象ユーザ (サポート会員)	内 容
11/11 (金)	ANDES水匠for申請	名古屋営業所	未会員・会員	初級：中級編 基本機能、建築平面図作成 給排水図面作成
12/7 (水)	ANDES水匠for申請	名古屋営業所	未会員・会員	初級：中級編 基本機能、建築平面図作成 給排水図面作成

■ 名古屋市指定水道工事店協同組合 青年部会 第八回 支部対抗スポーツ交流会



そろそろ参加も恒例化してきた、名古屋市指定水道工事店協同組合 青年部会様主催の支部対抗スポーツ交流会（ソフトバレーボール大会）ですが、もちろん、今年も参加させていただきました。8回目の今回は、全20チーム、100名以上の方が参加され、最後まで熱戦が繰り広げられました。



今回は、愛管連様（愛知県管工事業協同組合）とIT推進会がタッグを組んだ、「愛管連・IT推進会」チームとして参加。下は2歳から、上は54歳と実に幅広い年齢層の強力なチームとなりました。

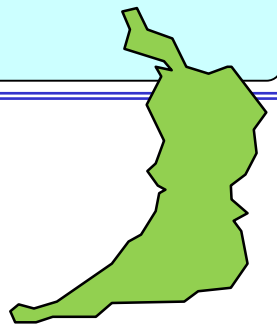


接戦を制し、優勝したのは「千種・東区」チーム。我々が「愛管連・IT推進会」チームは20チーム中、14位でした。協力な助っ人頼みでしたが、初参加時は最下位だった事を思うと素晴らしい成績といえましょう！

そしてやはり、システムズナカシマのメンバーは皆、筋肉痛や突き指で今も悶絶しておりますが、大いに楽しませていただきました。

名古屋市指定水道工事店協同組合
<http://www.meisui-yg.com/>

大阪営業所だより



こんにちは、大阪営業所・CS課の庄子裕介です。
いよいよ、寒さも本格的になってきましたね！
今回は、大阪の隠れた観光スポットをお教え致します！！

インスタラーメン発明記念館

世界で初めてのインスタラーメンが誕生した時「チキンラーメン」を開発した当時の小屋が再現されたり、カップヌードル型の体感シアター等、カップヌードルの開発エピソードや製造工程が紹介されています。好きなスープと具材を自由に選んで、オリジナルのカップヌードルを作ることができる「マイカップヌードルファクトリー」等の体験も出来ます。

営業期間：営業：9:30～16:00 入館は15:30まで
休業：火曜日（祝日の場合は翌日が休館）、年末年始
住所：〒563-0041 大阪府池田市満寿美町8-25
電話：072-752-3484



万博記念公園

1970年に開催された「日本万国博覧会」を記念し、その跡地に「日本庭園」、「自然文化園」さらに文化・スポーツ・レジャー・宿泊施設群が整備された公園です。「自然文化園」は博覧会のシンボル「太陽の塔」を中心に、西側は森から里山、東側は芝生が張られて平野のイメージを醸しだすようにデザインされております。

営業期間：営業：9:30～17:00 入園は16:30まで
休業：水曜日（祝日の場合は翌日）
住所：〒565-0826 大阪府吹田市千里万博公園
電話：06-6877-7387



大阪市立科学館

本物の資料や参加体験型の展示が約200点あり、子供から大人まで見たり触れたりして実際に科学の不思議や楽しさを体験する事が出来ます。世界最大級のドームスクリーンに映し出すプラネタリウムは、実際の星空のリアリティを徹底的に追求し、限りなく本物に近い星空を再現しており、CGで作成された迫力あふれる映像となっており、ここでしか見られない天体ショーも行っております。

営業期間：開館時間：9:30～17:00
休館日：月曜日
住所：〒530-0005 大阪府大阪市北区中之島4-2-1
電話：06-6444-5656





岡山支店だより



今月は南雲が担当します！11月になって朝と夜は上着が必要になりましたね。

とはいえ昼間は暑かったりもしてじんわりと汗が…。

汗をかいたり汗で冷えたり、体温管理が難しい時期ですので健康管理にお気を付けてください。私はもう風邪を引きました。

☆システムズナカシマから重要なお知らせ☆

2017年3月31日をもちまして、
**ANDES CADシリーズVer. 3.7以下のサポートを
終了とさせていただきます。**

水道Master、本管Master、電設Win、ANDESProWin シリーズ、カウントMasterをお使いのお客様、先日お送りいたしましたDMIはご覧いただけましたか？

(地域等によってはまだお手元に届いていないお客様もいらっしゃるかもしれません。)

上記の通り、バージョンが3.7以下の当社CAD製品は、2017年3月31日をもってサポート対象外となってしまいます。

サポートが終了するとどうなるの？

- ・パソコンの入れ替えなどでOSがWindows10などになった場合、動作保証が出来ません。
 - 3.7以下の製品では「このソフトはWindows10でちゃんと動くかな～」という検証を行っておりません。ですので、今は問題なく使えたとしても、今後何らかの不具合が生じる可能性がございます。そういった場合にシステム修正などの対応が出来なくなってしまいます。
 - ・サポートセンターにお問い合わせいただいても対応が行えません。
- 「困ったときにすぐ聞きたい！」にお答えしているサポートセンターですが、3.7以下のソフトの事にはお答えできなくなってしまいます。

新しいCADってどう？

上記ソフトの最新版として、水匠、電匠、ANDESProWinII、拾いの匠などがございます。操作性や出来ることの幅が広がったのはもちろんですが、JWCADの図面など、他のCADソフトの図面をANDESで触るときの変換精度が上がったので、これまで上手く変換できなかった図面がスイスイ触れるようになった事は、水匠電匠問わず一番多くのお客様におススメできると南雲的には思います。建築屋さんから貰った図面の上にそのまま水道設備や電気設備を書かれるお客様は特に喜んでいただけたと思います。デモや資料などご用意しておりますので、よろしければお電話・メールなどなどご連絡お待ちしております。

今月の美味しかったもの

先日、牛窓方面に訪問で伺った時に食べたお昼ご飯が美味しかったです。



岡崎先輩と食べに行ったのですが、入社半年のペーペーがこんなご馳走食べて良いのでしょうか。しかもお昼に。なんという贅沢…。私のお昼ご飯4,5回分のお値段でした。(約1300円)お給料日後なのでついはいしゃいでした。

エビ？シャコ？の透き通った脚がとっても綺麗でした。どのお魚も脂がのって新鮮で高級なお味がしました。噛み締めて食べました。

牛窓レストラン&カフェ UOUO
〒701-4302

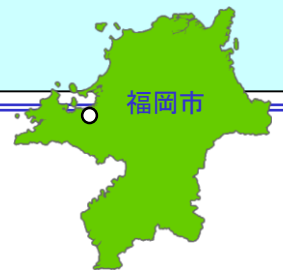
岡山県瀬戸内市牛窓町牛窓3910-2

営業時間11:00~15:00 (L.O. 14:30) 不定休有

それからハムスター飼い始めました。何というか生命力に溢れていて元気が出ます。衣装ケースのケージが気に食わないらしく、私が帰ってくると「外に出せ」と暴れています。(毎日部屋を散歩させてますよ！) 私が寝ると諦めるようです。なかなか賢いです。



九州オフィスだより



2014年5月号以来となる2年5ヶ月ぶりの九州オフィスからのお便りです。
今月よりまた定期発行してまいりますのでよろしくお願い致します。

九州の紅葉スポット

11月中旬ごろが見頃となる九州の紅葉スポットをご案内します。

光明禅寺(福岡県)

管家の生まれである鉄牛円心和尚が鎌倉中期に建立した禅寺。九州有数の枯山水の庭園があり、「苔寺」と呼ばれ親しまれている。

苔で陸を、白砂で大海を表現した庭と、石を配した石庭があり、静かにゆったりと紅葉が楽しめる。白砂に舞い散ったモミジが何ともいえない風情をかもし出している。



紅葉の見頃
11月中旬～11月下旬

場所
福岡県太宰府市宰府
2-16-1

営業時間：9:30～16:30
休業：不定休

大興善寺(佐賀県)

養老元(717)年、行基開創の天台宗の寺。本尊は行基の作と伝えられる木造十一面観音立像の秘仏で、12年に一度の午年にもみ開扉される。ツツジや紅葉の名所としても名高く、紅葉と苔むした茅葺屋根の本堂がかもし出す風情は絶賛されている。



紅葉の見頃
11月中旬～12月上旬場所
佐賀県三養基郡基山町園部3628

営業時間：8:30～17:00、
ライトアップ(11月18日～23日) 17:00～20:00
休業：期間中無休

轟峡(長崎県)

「名水百選」に選ばれている清流・轟溪流の流れる轟峡には、大小30余りの滝がある。溪流のそばには遊歩道や吊り橋などが整備されており、木々の色づきを散策しながら楽しめる。



紅葉の見頃
11月中旬～11月下旬

場所
長崎県諫早市高来町善住寺

蘇陽峡(熊本県)

200mもの切り立った絶壁が10kmにわたって続く雄大な峡谷。宮崎県との県境にある長崎鼻展望所から見下ろす眺めは「九州のグランドキャニオン」と呼ばれ、秋は鮮やかに色づいたモミジ、ケヤキなどで彩られる。



紅葉の見頃
10月下旬～11月中旬

場所
熊本県上益城郡山都町長崎

深耶馬溪(大分県)

山国川の支流、山移川に沿った景勝地。奇岩秀峰が林立し、変化に富む景観を織りなしている。耶馬溪一番の景勝地である「一目八景」は、8つの奇岩が一望できることからこの名が付いた。展望台があり、カエデ、モミジ、イチョウなどが紅葉する美しい光景を見渡せる。周辺では、手打ちそばや川魚料理、山菜料理が楽しめる。



紅葉の見頃
10月下旬～11月中旬

場所
大分県中津市耶馬溪町深耶馬、山移ほか



営業時間
ライトアップ(10月下旬～11月下旬) 17:30～20:30
休業
期間中無休

※各地の見頃は予測ですので、詳細をお調べの上、足を伸ばしてみてくださいはいかがでしょうか。

赴任のご挨拶

システムズナカシマ仙台営業所から2016年7月に赴任して参りました鈴木大介と申します。身長が188cmあり、名前の通り大きいので覚えていただきやすいと思います。

これまで東京より西に住んだ経験がなく、文化の違いに少しずつ慣れながら福岡生活を送っております。

今後、ご挨拶やサポート業務にて伺う機会があるかと思っておりますのでよろしくお願い致します。

誕生日：11月8日生

出身：宮城県仙台市

趣味：スポーツ観戦