

ANDESニュースは毎月1日(休日の場合は休日明け)に発行しております。



盛夏の候、貴社ますますご繁栄のこととお慶び申し上げます。
いつも一方ならぬお力添えにあずかり、誠にありがとうございます。

- 1)「拾いの匠(近日リリース!)」について
- 2)よくあるご質問から「レイヤ結合機能」について
- 3)IT情報・拠点情報

電気・空調衛生工事向け材料拾い出しシステム

拾いの匠

手拾い感覚で、素早く正確な材料拾いを実現

作業時間を
40%~60%
削減!!

紙図面
CADデータ
PDF図面

集計表
CSVデータ
根拠図面

材料拾いに掛かる時間を短縮して積算業務を効率化!

- ☑ 水道、電気、空調工事の図面から素早く材料の拾い出しを行えます。
- ☑ 材料拾い出しの軌跡が残るので、拾い漏れを防ぐことができます。
- ☑ 自動で材料の集計・並び変えを行うので、時間の短縮ができます。
- ☑ 配管や機器の仕様が変更になっても、情報を簡単に変更できます。
- ☑ 拾い結果は、6種の集計表、CSV、根拠図面として出力できます。

拾いの匠

拾いの匠は、CADデータやPDF図面または紙図面をスキャナから読み込んで、図面上で拾い作業が行えるシステムです。材料の集計・並び替えを行い、拾い出し集計表の印刷やデータ出力が可能です。

拾い出し作業の流れ

STEP1 データの読み込み

材料拾いを行いたい図面を読み込みます。紙図面やCADデータ、PDF図面などの読み込みが可能です。



画像データ

TIFF,BMP,JPG,PDF(ラスター)

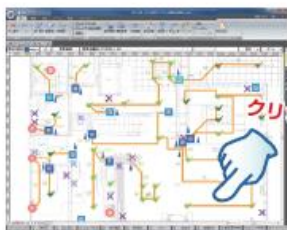


CADデータ

DXF,DWG,JWW,JWC,SFC,P21,PCS,PDF(ベクタ)

STEP2 材料拾い出し作業

画面上で材料の拾い出しを行います。部材を選択してクリックするだけ。



クリック

STEP3 各種データへ出力

拾い出し結果を集計表、根拠図面、PDF、CSVデータなどの形式で出力。
※積算システムとの連携も可能です。



出力

連携



機能紹介

豊富な資材情報を搭載

電気、空調、衛生工事に関する様々な資材情報を搭載しています。個数、長さ、面積で拾い出しを行えます。



複合資材、雛型資材の活用

同時に複数の資材を選択して拾い出しできます。よく使う資材は雛型に登録して資材選択の時間を短縮できます。



複数の材料をまとめて拾い出し

合成銅線取回し用電線管 PE-S16×1
ビニル絶縁電線 600V/V2.0×2

図面から資材情報を取得

前に拾った材料を選択すると、その資材情報を取得し、拾い出しを行えます。凡例表から情報を取得することも可能です。



情報取得

情報取得

アウトレットボックス
OB 102×44.2C付
標準コンセントワイド2IP
2P15A×2

資材チェックと寸法表示

リストを選択すると図面内の材料が点滅し資材確認が行えます。配線や配管には寸法を表示し漏れを防ぐことが可能です。



寸法表示

材料が点滅

クリック

充実した図面補正機能

スキャナから取り込んだ図面の寸法や縮尺補正、CADデータの縮尺補正、PDF図面の自動CAD変換などの機能を搭載。



熱度補正

縮尺補正

寸法補正

ベクタ図表を
含んだPDFの
自動CAD変換

PDF

材料拾い出し結果の出力

根拠表・工種別・資材集計表など6種の帳票やPDFやCSVデータに出力可能です。積算システムとの連携も可能です。



設備積算システム



販売

株式会社 システムズナカシマ
http://www.systems.nakashima.co.jp/

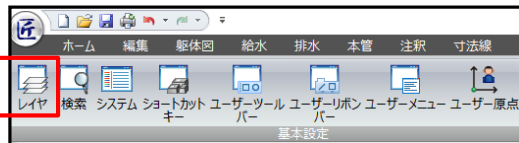
東京	〒101-0032 東京都千代田区岩本町 2-8-8 栄ユニゾ岩本町二丁目ビル2階 TEL : (03)5821-9761 FAX : (03)5821-9762
岡山	〒700-0982 岡山県岡山市北区中島町 2-3-19 TEL : (086)234-8111 FAX : (086)234-8355
大阪	〒532-0011 大阪府大阪市淀川区西中島 6-11-25 第10新大阪ビル701 TEL : (06)6390-1500 FAX : (06)6390-1600
名古屋	〒468-0015 愛知県名古屋市長天白区原 2-3207 原 IT ビル 3階 TEL : (052)800-5911 FAX : (052)800-5912
仙台	〒980-0014 宮城県仙台市青葉区本町 1-2-20 KDX 仙台ビル 8階 TEL : (022)713-7088 FAX : (022)713-7090
福岡	〒812-0897 福岡県福岡市博多区半道橋 1-16-14 TEL : (092)481-9038 FAX : (092)473-8746
本社	〒709-0625 岡山県岡山市東区上道北方 688-1 TEL : (086)279-7700 FAX : (086)279-4788

2. よくあるご質問から

Q.任意のレイヤーにある要素を1レイヤーにまとめたい。
(ANDES水匠、ANDES電匠、ANDES ProWin II 共通)

A.「レイヤ結合」ボタンが便利です。

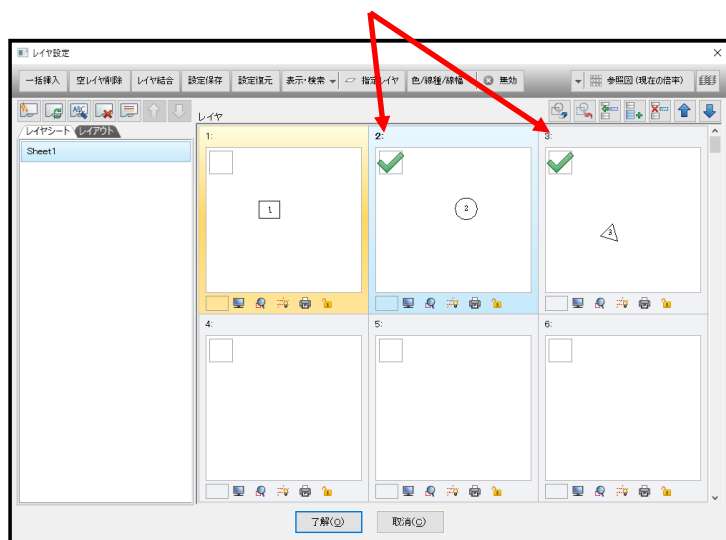
①上のメニュー、[設定]の中の[レイヤ]をクリックします。(下記画像の例はANDES水匠です)



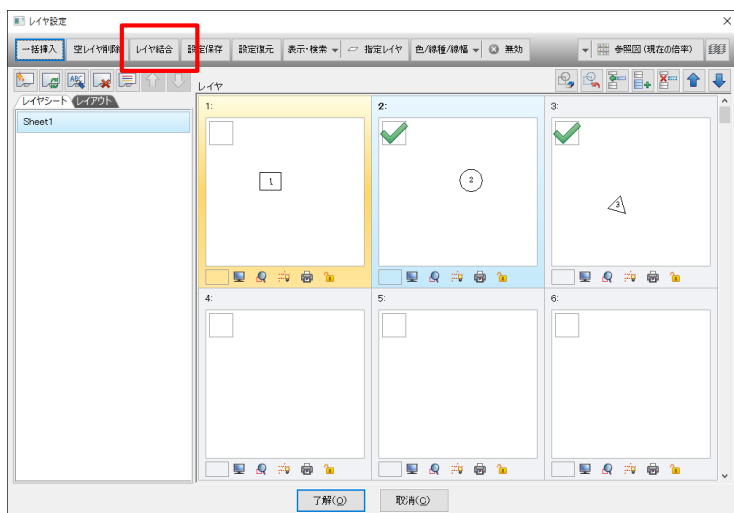
(※) レイヤ設定の画面は左下 「指定レイヤ」と表示された箇所からも呼び出すことができます。



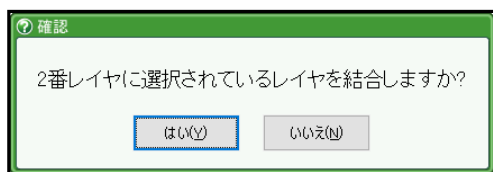
②結合したいレイヤーの左上 チェックボックスにチェックを入れます。
(下図の例では2番と3番にチェックしています。)



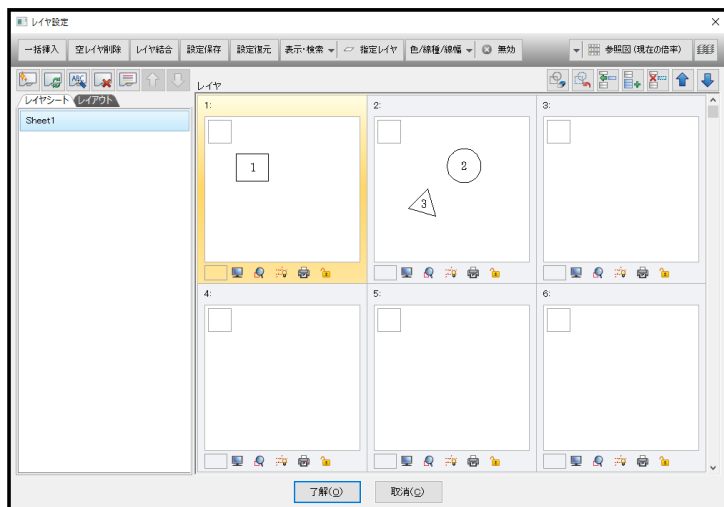
③画面左上、レイヤ結合 ボタンを押します。



④下図のような確認ダイアログが表示されるので、「はい」を押します。



⑤一番先頭のレイヤ番号に結合されます。
(下図の例では、3番レイヤの要素が2番に結合されます)

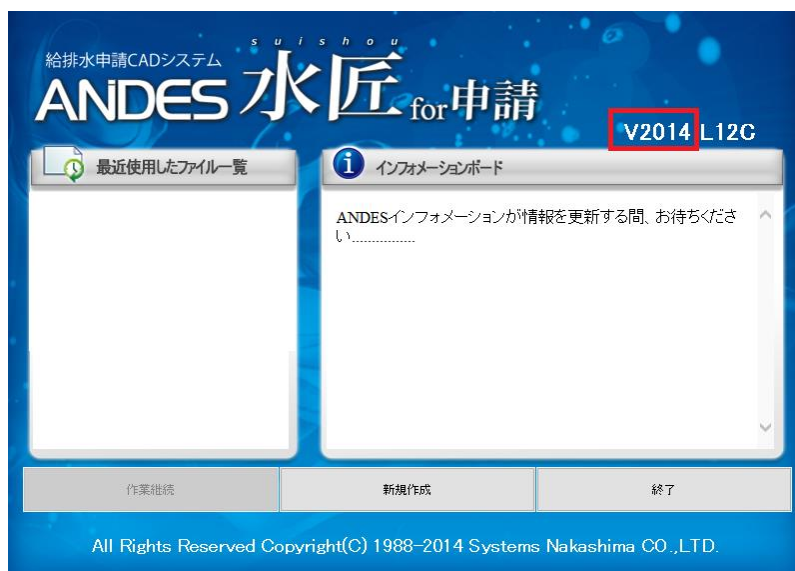


Q1. ANDES ProWin2/水匠/電匠 シリーズはWindows10に対応していますか？

A1. Ver2014以上 (2014、2016) から正式対応しております。

◆バージョンの確認方法◆

水匠for申請の場合



お使いのANDESシリーズのアイコン名称か、アイコンをダブルクリックして、起動画面からバージョンをご確認いただけます。

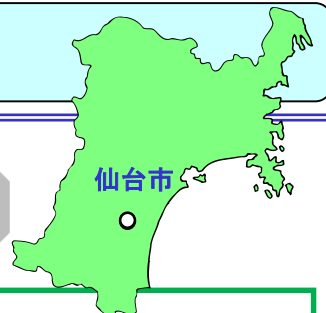
◆バージョンが2010、2012の場合◆

「水匠2010」「水匠for申請/本管/Pro2012」製品はWindows10に非対応(メーカー動作保証対象外)となります。Windows10で正式にご利用いただくためには、現行の最新バージョン2016へのバージョンアップが必要となります。

※ Windows8.1には正式対応しております。

※ANDES ProWin/水道Master/本管Master/電設Win シリーズの最新バージョンVer3.9についてはWindows7までの対応となります。

※Windows10への無償アップデートの期間は2016/7/1現在で2016/7/29までとなっております。設定変更については、お客様のご判断により行っていただきますようお願い致します。



東北にも梅雨の時期がやって参りました。ジメジメした天気にも負けず今月の仙台営業所だよりをお届けします。

東北お祭り情報

2016年6月25日～26日に青森県青森市にて開催された東北六魂祭ですが、2011年仙台市での開催を皮切りに、2012年盛岡市、2013年福島市、2014年山形市、2015年秋田市、そして6県を一巡する今年は青森市にて開催されました。今月は東北六魂祭に集まった東北のお祭り情報をお届けします。

青森ねぶた祭

七夕祭りの灯籠流しが原型ともいわれる青森ねぶた祭。22台の大型ねぶたが出陣し、囃子とハネトが渾然一体となり、短い夏に、その魂を爆発させます。開催日は毎年8月2日～7日。
公式HP:<http://www.nebuta.or.jp/>



秋田竿燈まつり

真夏の病魔や邪気を払う、ねぶり流し行事として長い歴史を持つ竿燈まつり。勇壮な男たちが、重さ50キロ、高さ12メートルの巨大な竿燈を自由自在に操る妙技は必見です。開催日は毎年8月3日～6日。
公式HP:<http://www.kantou.gr.jp/>



山形花笠まつり

「ヤッショ、マカショ!!」の威勢のいい掛け声と、花笠太鼓の勇壮な音色に合わせて踊り手たちが、華麗な群舞を繰り広げます。紅花をあしらった笠の波がうねる様子が美しい祭りです。開催日は毎年8月5日～7日。
公式HP:<http://www.hanagasa.jp/>



盛岡さんさ踊り

岩手県の名の由来ともなった三ツ石神社の鬼退治伝説からはじまったとされる盛岡さんさ踊り。世界記録をもつ「世界一の太鼓大パレード」や、飛び入り参加できる輪踊りも楽しめます。開催日は毎年8月1日～4日。
公式HP:<http://www.sansaodori.jp/>



福島わらじまつり

古来より健脚を願い、地元羽黒神社に奉納される大わらじにちなんで開催されているまつり。12メートル・重さ2トンの大わらじパレードは必見。今年は8月5日・6日の開催予定。
公式HP:<http://www.fmcnet.co.jp/waraji/>



仙台七夕まつり

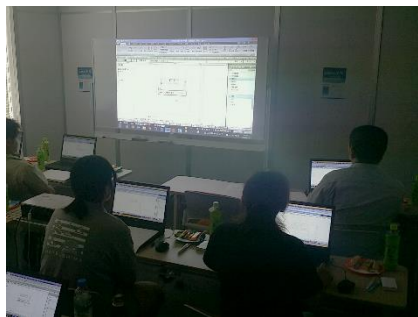
伊達政宗公の時代から続く、日本一の七夕まつり。仙台の街全体を美しく彩る七夕飾りには、毎年200万人以上の観光客が訪れます。開催日は毎年8月6日～8日。
公式HP:<http://www.sendaitanabata.com/>



セミナー情報

6月17日(金)システムズナカシマ仙台営業所にて電匠無料講習会を開催致しました。

ANDES電匠を使用し、初・中級編として開催致しました。5社6名様にご来場頂き、基本的な作図の流れのご説明と拾いやシンボル登録方法などのお役立ち機能のご紹介やお得なキャンペーンのご案内などを交えて進行させて頂きました。



※新CAD ANDES電匠/水匠のお問い合わせは
システムズナカシマ仙台営業所 TEL022-713-7088 大久保・鈴木まで

無料講習会情報

今後も開催して参ります、無料講習会。下記に3か月分の予定を記載しております。

- ・新入社員にCADを使えるようになってほしい
- ・作図が早くなる、便利な機能を教えてほしい
- ・分からない部分がある

CADのお悩みを解決致します。是非お役立て下さい。参加のお申し込みは、期日が近くなりましたら、FAXにてアウンスさせていただきますので、そちらがお申込み用紙になっております。FAXにてご返信下さい。

今後の予定

7月15日(金)	水匠(予定)	初・中級編
9月9日(金)	電匠(予定)	未定
10月7日(金)	水匠(予定)	未定

※都合により日程は変更になる場合があります。

東京支店だより



こんにちは、東京支店CSグループの武内です。

皆さん如何お過ごしでしょうか。暑い日が続きますが、熱中症には気をつけこまめに水分を取るなどして体調管理を怠らないようにしてください。

みなさんは、東京ビッグサイトには行かれたことがおありでしょうか？

弊社がよく展示を行っているみらい市や、電設工業展などにはご来場なされることがおありかも知れませんがそれ以外の展示会も日々行われておりますので、ピックアップをしてご紹介させていただきます。

リフォーム産業フェア2016 リノベーションフェア2016 中古住宅フェア2016 工務店フェア2016

2016年07月12日(火)～2016年07月13日(水)

<http://www.the-bars.com/>



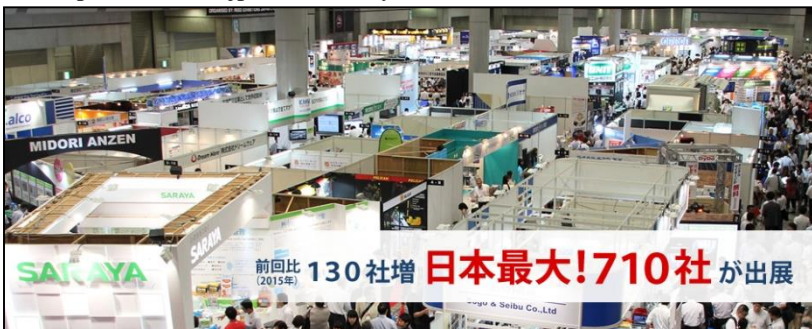
第11回 オフィスセキュリティEXPO

2016年07月13日(水)～2016年07月15日(金)

http://www.osec.jp/to-visit_tokyo/detail/

7月前半に住宅リフォームメインの展示会
リフォーム産業フェア2016
リノベーションフェア2016
中古住宅フェア2016
工務店フェア2016

240社の出展及び140ものセミナーが
開催されます。重要が増えている、
リノベーション及びリフォームの最新情報を
確認するために来場してみたいでしょうか。
入場は無料です。



みらい市2016

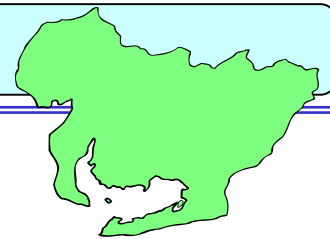
2016年07月22日(金)～2016年07月23日(土)

<https://webmirai.hat.co.jp/2016/tokyo/>

物騒な世の中になってきたこのご時勢
会社のセキュリティーは大丈夫でしょうか
自社やお客様へのセキュリティー対策の
最新情報が集まっておりますので、
一度来場してみたいでしょうか？
入場には、HPからの招待券を請求する
必要があります。



毎年行われているみらい市が今年も行われることになりました。
例年のごとく、弊社も出展しており、抽選会も行っております
ので是非ブースにお立ち寄りください。
又、最新の工事用の器具や材料等も展示されていますし、
今回はドローンを使用した情報収集など目新しいもの多々
ございますので、お伺いをお待ちしております。



■ イベント紹介

郡上おどり



◆ 郡上おどりとは

岐阜県郡上市八幡町で開催される、伝統的な盆踊りです。国の重要無形民俗文化財であり、日本三大盆踊りの一つとされています。（他には西馬音内の盆踊り、阿波踊り）

7月中旬から9月上旬にかけて33夜に渡り開催される日本一のロングラン盆おどりとして有名で、（クライマックスの徹夜おどりは、8月13,14,15,16日の4日間）その歴史は記録にあるだけでも400年前に遡ります。

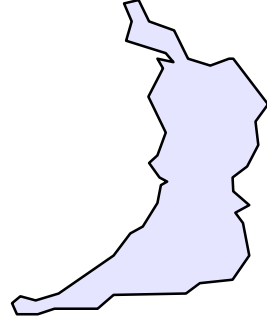
◆ どんな踊り？

歴史的に、身分の境なく無礼講で踊る盆踊りとして始まっていることからか、郡上おどりは誰もが、観光客も地元の人もひとつ輪になって踊ります。見る人よりも踊る人の方が多いそうです。踊りに参加するタイミングも、抜けるタイミングも自由。服装も自由ですが、浴衣の方が町の景色に合いますよ、とのこと。ただ、下駄については是非ご用意ください、と郡上八幡観光協会のHPにも記載されています。郡上おどりは全部で10種類ありますが、いずれも下駄を踏み鳴らすのが特徴のようです。

「語り物口説きの音頭で踊られるものあり、甚句で踊られるものあり、また、きびきびとした手振りでスピーディーに踊るものもあれば、ゆっくりとしたリズムのものもあり(概して下駄を踏みならず点に特徴がある)、さらに音頭に対して踊り手が返し歌をしたり、囃子言葉で応じたり等して、全体としてバラエティーに富んだ内容豊富な盆踊である。」

文化庁国指定文化財データベース より引用

踊りに男女の違いはありません。盆踊り、と聞くと女性が多いイメージがありますが、男性の踊り手が多いのも特徴なんだそうです。是非足をお運びください。



こんにちは、大阪営業所・CS課の庄子裕介です。
もうすぐ夏ですね！そろそろ、嫌な梅雨も終わりそうです！！
今回は夏らしく、関西の花火大特集です！！

天神祭奉納花火

1000年以上続く日本三大祭りのひとつ天神祭。
毎年約130万人が訪れる大イベントの花火大会です！
最後を飾る天神祭奉納花火。約100隻の大船団のかがり火と
約5,000発の花火が織り成す光景は幻想的です。
桜之宮公園周辺で登場する恒例の新作打ち上げ花火はみものです

開催日：2016年7月25日（月） 19:30～20:50
打ち上げ数：5,000発
昨年の人出：130万人
交通：JR大阪環状線桜ノ宮駅西口より桜之宮公園沿い
京阪本線天満橋駅より徒歩5分
交通メモ：交通規制があるため車での来場は不可



なにわ淀川花火大会

平成元年に、市民ボランティアによる「手づくりの花火大会」
として
スタートしたこの花火大会も、今では大阪の夏の風物詩として

開催日：2016年8月6日（土） 19:40～20:40
打ち上げ数：2万発
昨年の人出：50万人
交通：阪急電鉄十三駅・南方駅より淀川河川敷へ
（十三会場）
阪急電鉄・地下鉄梅田駅より淀川河川敷へ
（大淀会場、大淀新会場）
交通メモ：駐車場なし。当日、交通規制あり、公共交通機関
を利用



教祖祭 P L 花火芸術

今や全国にその名が知られる花火大会。
関西でも都を抜く圧倒的な規模は世界一と言われています。
フィナーレは約10分間続くスターマイン。大玉花火が幾つも重
なり合って埋めつくす様は、海を越えた神戸でも確認ができま
す。

開催日：2016年8月1日（月） 20:00～20:40
打ち上げ数：12万発
昨年の人出：50万人
交通：近鉄富田林駅から徒歩10分
交通メモ：駐車場なし。当日、交通規制あり、
公共交通機関を利用のこと





岡山支店だより



梅雨の時期になりました。

晴れの国と自称している岡山でも毎日のように雨が降っております。
気になって調べてみたところ、日照時間の長さは全国で14位と何とも言えない数値……。
降水量1mm以下の日数は全国1位なので、どちらかというところ「雨が降らない国」ですね。
語呂が悪いですね。

梅雨の時期は食中毒には特にお気をつけてください。

新入社員のご紹介

この度平成28年度新入社員1名がCS担当として配属されました。
岡山支店で担当させていただいているお客様の元にはいずれお伺いする機会があるかもしれません。
なにとぞよろしくお願い致します。



名前
南雲 彩香(なぐも あやか)
出身
神奈川県
血液型
B型(「ですね」ってよく言われます。)
趣味
クラリネット

誕生日
10月5日
好きな食べ物
からあげ、とろろそば

プロフィール

新卒で入社した、いわゆるペーペーです。
先輩社員皆さんから可愛がられながら、日々成長し、毎日業務を覚えています。
今は主に社内サポート電話を取りながら、時々先輩社員に同行してお客様の所へお伺いしております。
今後は皆様の所へ納品や操作説明にお伺い致します。
「初めまして」のお客様がほとんどですので、その際には微力ながら皆様のお手伝いをさせて頂きましたら幸いです。
どうぞ宜しくお願い致します。

今月のグルメ情報

岡山に来て3ヶ月が過ぎ、美味しいご飯を探して日々さまよっております。
今月は最近見つけた美味しい洋食屋さんと神奈川でよく食べたラーメンをご紹介します。



ニコニコキッチン
場所: 岡山市北区表町1-8-50 2F(オランダ通り)
営業時間: 11:30~15:30/17:00~21:00
定休日: 月曜日(祝日除く)

ハンバーグが美味しい洋食屋さん。
デミグラスソースがたまりません...!
上に乗ってるカリカリも好きです(オニオンフライ?)
店主さんとっても温かい雰囲気 of 素敵な方でした。

ぎょうてん屋本店

場所: 神奈川県厚木市林1-2-16
営業時間: 11:00~翌02:00(金・土・祝前日は03:00迄)
定休日: 無休

岡山ではマイナーでしょうか。次郎インスパイアと呼ばれる分類の、
味がとにかく濃くて背脂とニンニクがたっぷり入ったラーメンです。岡
山駅の近くにダントツラーメンというお店がございますが、味は比較
的に近いです。それよりもっと濃いものです。食べると次の朝も口臭
に注意です。濃口がお好きな方にはお勧めです。

神奈川に行かれた際にはぜひ。

