

ANDESニュースは毎月1日(休日の場合は休日明け)に発行しております。



・歳末の候、皆様におかれましては益々ご健勝のこととお慶び申し上げます。いつも一方ならぬお力添えにあずかり、誠にありがとうございます。

- 1)「マイガード」のご紹介!
- 2)よくあるご質問から「図心作図機能」について
- 3)IT情報・拠点情報

# マイナンバーのセキュリティ対策

## USBメモリー

# [マイガード]

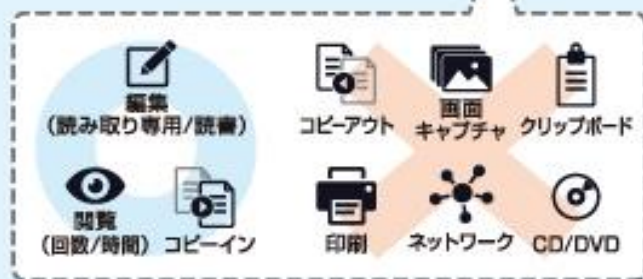


[マイガード]は、小規模事業者向けのマイナンバー管理用USBメモリーです。平成28年1月より「マイナンバー(個人番号)」の利用が開始されます。収集した特定個人情報は最重要な個人情報となるため、企業は適切な取り扱いを行う必要があります。[マイガード]を利用いただければ、最小限の投資でマイナンバーを安全に管理することができます。

コピー防止や印刷防止などの対策で情報漏洩を未然に防ぎます!



## USBメモリー [マイガード]



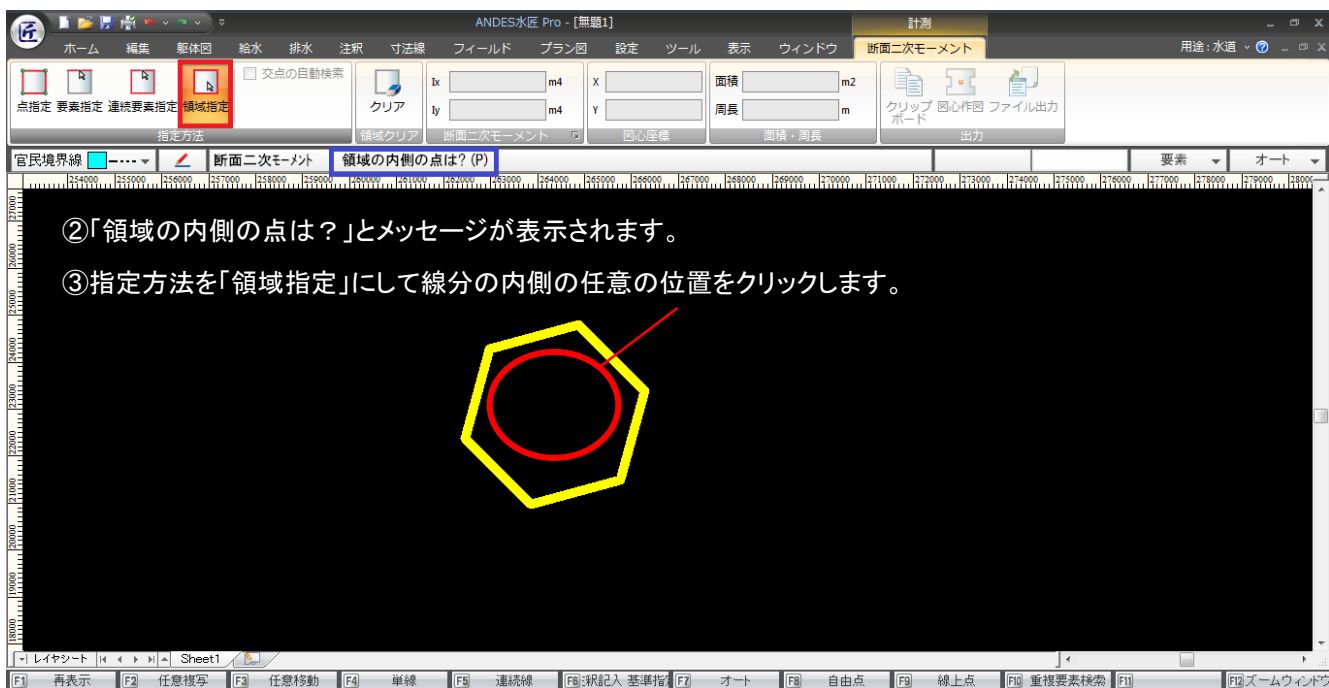
## [マイガード]でマイナンバーを安全に守ります!

- 💡 USBメモリーで安全にマイナンバーの管理が行えます!
- 💡 マイナンバー情報を含んだデータのコピーや印刷が出来ないので安心!
- 💡 マイナンバー情報へアクセスした記録や閲覧記録が残るので安心!
- 💡 基本方針や規定、誓約書などのテンプレート、社内教育用資料を搭載!

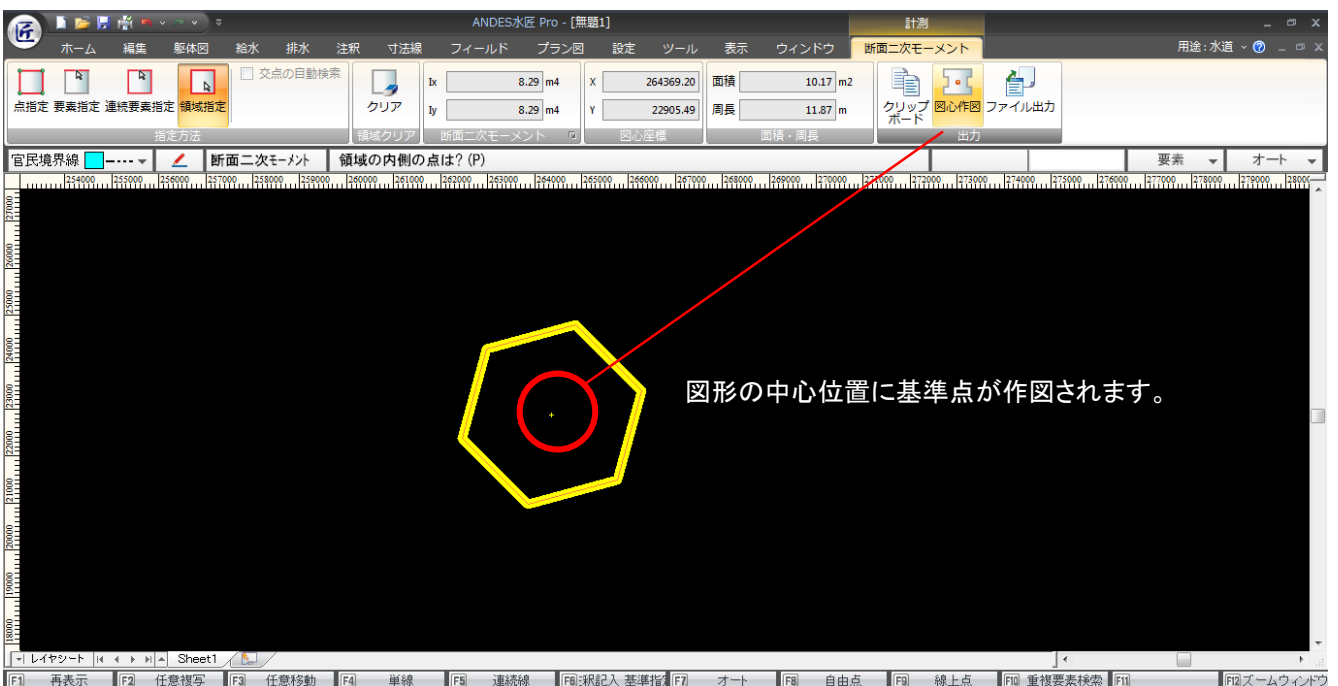
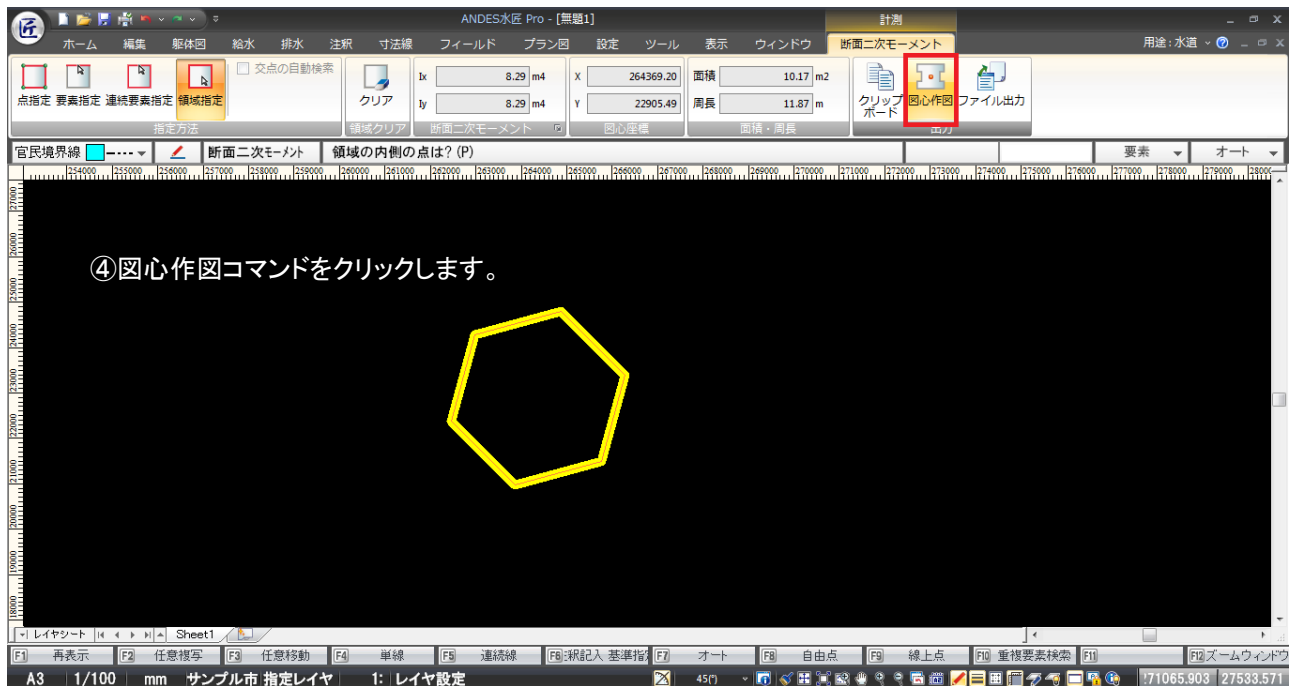
# よくあるご質問から

Q. 図形の中心点を取りたい。【匠シリーズ・ProWin II】

A. [ツール]タブ/[断面二次モーメント]コマンドから、[図心作図]を実行することで可能です。  
(今回は多角形図形の中心点の場合でご案内します。)



# <ANDES水匠>



※この画像は水匠2014のもので、  
お使いのバージョン、レベルによっては、  
若干異なることがあります。

Q1. 効率よくバックアップを取る仕組みはありませんか？

A1. AirBack2 for PC というソフトがお勧めです。(※弊社商品ではございません)

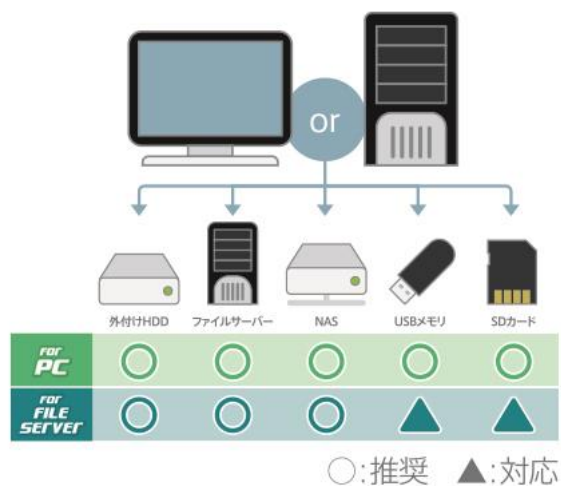
### ◆AirBack2 for PCとは !?

・Air Back 2は、PCやサーバーにあるファイルの変化を自動に検知してリアルタイムにバックアップを行うバックアップソフトウェアです。



### ◆バックアップ先は !?

・バックアップ先は、光学メディアとテープメディアを除く多様なメディアに対応しております。ServerやNASなどを使用する場合、OSは問いません。

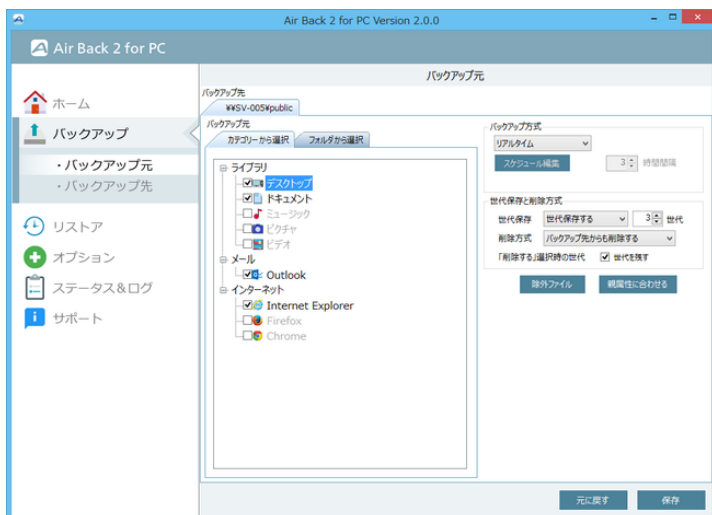


### ◆簡単操作でバックアップ!!

・保存メディアを選択して、次に保存対象を選択すると簡単に設定が完了いたします。

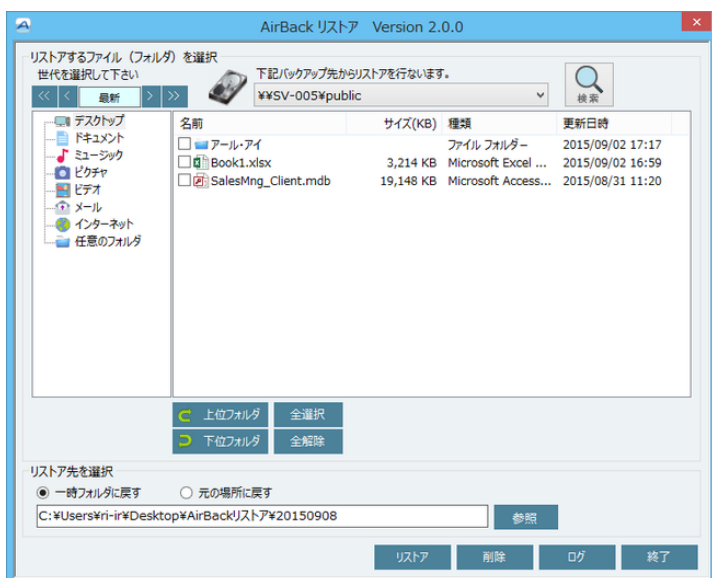


## ◆バックアップ機能!!



・Air Back 2は、パソコン内にあるデータであれば全てバックアップを取ることが出来ます。フォルダごと、フォルダ内の必要なデータのみも詳細設定で細かく設定することが可能です。

## ◆簡単リストア!!



・バックアップしたデータを戻すことも簡単に出来ます。リストアボタンをクリックするだけでバックアップをしているデータを一覧で表示することができ一括で全てのデータを戻すことも、選択して個別のデータを戻すこともかこのうです。

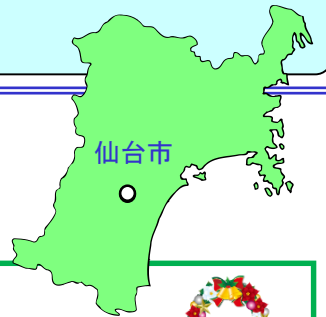
## ◆動作条件

- ・対応OS (32bit 64bit)  
Windows Vista  
Windows 7  
Windows 8  
Windows 8.1  
Windows 10
- ・CPU  
Intel、AMD または互換プロセッサ
- ・メモリ  
1GB以上のRAM
- ・ハードディスクの空き容量  
Cドライブに200MB以上の空き容量

※詳しくは、下記のサイトをご参照ください。

<http://www.ri-ir.co.jp/>  
(株式会社アール・アイ HP)





今年も残すところ一か月を切りました。師走でお忙しい皆様へ  
今月はイルミネーション情報をお届けします。



## アート広場



約30万球の青色LEDの光が幻想的な世界を演出し、様々なアート作品が  
昼とは違った表情を見せてくれる「アーツトワダウィンターイルミネーション」が  
開催されます。光とアートの競演のひと時を堪能できる絶好の  
機会へ、是非足を運んでみましょう！

【場所】青森県十和田市西二番町

【期間】12月4日(金)～12月25日(金) 【時間】16:30～21:00

※期間中の開催日：月曜を除く

## 小岩井農場



124万球のLEDを使用し、全長20m、高さ3mの巨大なキャンバス絵や  
小岩井農場のどうぶつたちのイルミネーションなどが登場！

会場内には農場のかわいい動物たちが表現された巨大キャンバス絵や光  
の動物園、SL機関車、トラクターバスのイルミネーション、巨大クリス  
マスツリーなどが登場します。

【場所】岩手県岩手郡雫石町丸谷地36-1

【期間】11月21日(土)～1月3日(日) 【時間】16:00～20:00



## 郡山駅西口駅前広場



毎年、郡山駅前を鮮やかな電飾で彩ってきた光のページェントが2015年  
で10回目を迎え、新たなイルミネーションが加わります。  
また郡山縁の人気アーティストGReeeeNのモニュメントも光の扉となっ  
て登場します。

【場所】郡山駅西口駅前広場など

【期間】11月20日(金)～1月14日(木) 17:00～23:30

1月15日(金)～2月14日(日) 17:30～23:30

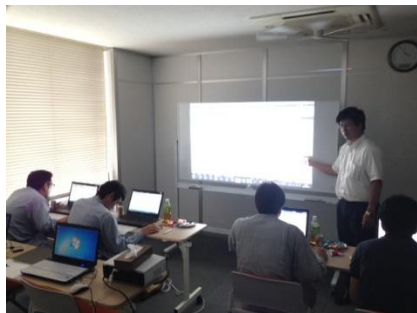


## セミナー情報

11月13日、システムズナカシマ仙台営業所にて電匠講習  
会を開催致しました。

今回は4社4名様にご参加頂き、躯体図作成～配線、機器  
配置、その他お役立ち機能のご紹介を行いました。

今後もより多くの皆様にご参加頂けるよう、開催場所や  
開催内容を様々企画して参ります。



※新CAD ANDES電匠/水匠のお問い合わせは  
システムズナカシマ仙台営業所 TEL022-713-7088 大久保・鈴木まで

## 無料講習会情報

今後も開催して参ります、無料講習会。  
下記に3か月分の予定を記載しております。

- ・新入社員にCADを使えるようになってほしい
- ・作図が早くなる、便利な機能を教えてほしい
- ・分からない部分がある

CADのお悩みを解決致します。是非お役立て下さい。

参加のお申し込みは、期日が近くなりましたら、FAXにてア  
ナウンスさせていただきますので、そちらがお申込み用紙に  
なっております。FAXにてご返信下さい。

### 今後の予定

12月11日(金)	水匠	初・中級編
1月22日(金)	電匠	未定
2016年2月	未定	未定

※都合により日程は変更になる場合があります。

# 東京支店だより



今年も残すところあとわずか。冷え込む日が続きますが、関東各地ではイルミネーションイベントが盛り上がっています。今回は、今年注目のイルミネーション情報をお届けします。

## 水郷桜イルミネーション [茨城]

桜や霞ヶ浦をイメージしたイルミネーション。風車の羽根が回転しながら点灯する「風車イルミネーション」は日本最大級。（※強風時には点灯を中止する場合があります。）

また、土浦を代表する花火などをモチーフにした幻想的な「竹あかり」など、様々な光のアートを楽しめます。

【点灯場所】霞ヶ浦総合公園オランダ型風車前広場（土浦市）

【点灯期間】2015年11月21日～2016年2月28日

【点灯時間】16:30～21:00

【アクセス】JR土浦駅より路線バス 大岩田二区下車  
公園内徒歩約15分

—風車イルミネーション—



<参考HP> <http://harunavi.jp/>

## 榛名湖イルミネーションフェスタ2015 [群馬]

地元住民の手によって装飾された約55万球のイルミネーション。周辺に灯りのない榛名湖の湖面にイルミネーションの光が映し出され、水面に浮かぶ幻想風景を堪能できます。

長さ約100mにおよぶ光のトンネルや、17:30から1時間おきに行われるレーザーショーなどが見どころ。

冬の風物詩となっている打ち上げ花火は、8回実施されます。

【点灯場所】榛名湖ビジターセンター周辺（高崎市）

【点灯期間】2015年12月5日～2015年12月27日

【点灯時間】17:00～22:00

【アクセス】関越自動車道渋川伊香保ICから約40分、高崎ICから約80分

※打ち上げ花火 12月5日 17:30～ 12月7、10、14、17、21、24、27日 20:30～

—点灯後の榛名湖—



<参考HP> <http://harunavi.jp/>

## あしががフラワーパーク [栃木]

「日本夜景遺産」関東三大イルミネーションにも選ばれている、300万球を超える電球を使用した東日本最大級のイルミネーション。今年で14回目の開催となります。

藤色の光で春の藤を思わせる「奇蹟の大藤」や、水面に写し出される光景が幻想的な「光のピラミッド」など、ここでしか見ることのできないイルミネーションが満載です。今年にはバラをイメージしたイルミネーションがパノラマに広がり、美しい輝きを放つローズガーデンに注目です。

【点灯場所】あしががフラワーパーク（足利市）

【点灯期間】2015年10月24日～2016年2月4日

【点灯時間】16:30～21:00(土・日・祝は21:30まで)

【アクセス】JR富田駅から徒歩13分 東北自動車道佐野藤岡ICから約18分

—光りのバラ園—



<参考HP> <https://www.ashikaga.co.jp/>



名古屋営業所より  
今年も耳寄りな情報を紹介していきます。

## ■ 今月のCAD無料講習会

以下の内容とスケジュールでCAD講習会を開催致します。  
今回も各地で開催しておりますので、お忙しい時期とは存じますが、万障繰り合わせの上  
ご参加ください。

開催日	ソフトウェア	定員	内 容
1 / 6	ANDES-水匠for申請	4名	<b>応用編</b> CAD応用機能、レイヤ設定、給排水設定、複線施工図 開催時間：13:30～17:00 詳細は川上までお問合せください
1 / 7	電気設備業者 様向け	4名	<b>体験会</b> 積算前の材料拾い出しを時間短縮し、積算ソフトであつという 間に見積書が作成できます。 開催時間：13:30～15:00 詳細は川上までお問合せください
2 / 3	ANDES水匠for申請	4名	<b>初級・中級編</b> 建築図トレース～給排水図面作図 開催時間：13:30～17:00 詳細は薬師寺までお問合せください
2 / 4	ANDES-電匠	4名	<b>初級・中級編</b> 汎用作図～電気機能の基礎 開催時間：13:30～17:00 詳細は川上までお問合せください

## ■ 地域トピックス 星ヶ丘テラスとライトアップ



12月になりました。どこの街でもこぞって美しいライトアップが始まりますが、今回は  
名古屋市の商業エリア、星ヶ丘をご紹介します。

近くに幾つか大学がある文教地区であり、御洒落をした若者が行き交う賑やかな街です。  
名古屋の中心地、栄まで行かなくても様々な店があることから、子連れの子、これまた  
お洒落な夫婦がベビーカーを押して歩いている非常に良い雰囲気空間にもなっています。

ショッピングモール以外には東山動植物園があり、今、話題のイケメンゴリラ「シャバーニ」  
がいます。私は先週末行ってきましたが、ゴリラの檻だけ人だかりが異常でした。  
ご存じない方は動物園まで足を運んでみてください。写真集までできた理由が分かります。  
物凄く、イケメンです！男も惚れます。

他に、村上春樹さんの小説のモデルになったと言われており、一日1000回お辞儀をする  
警備員の話『No.1トヨタのおもてなし レクサス星ヶ丘の奇跡』で話題になったレクサス  
星ヶ丘があるのもここです。



11/14から12/25にかけては、クリスマスイルミ  
ネーションも始まっています。杉山女学園大学の  
学生とのコラボレーションで「おとぎの国」を  
テーマにストーリー仕立ての飾りつけになっています。  
けて大規模ではありませんが、星ヶ丘らしい、  
素敵なクリスマスイルミネーションです。

# 大阪営業所情報



こんにちは、大阪営業所CS課の庄子裕介です。  
今回は、先日オープン致しました。日本最大級の  
複合施設”EXPOCITY”をご紹介します！！

2015年11月19日(木)、大阪の万博記念公園に日本最大級の大型複合施設「EXPOCITY(エキスポシティ)」が開業致しました。「EXPOCITY」は、大阪の中心部からほど近い大阪モノレール「万博記念公園駅」前の敷地に広がる、8つの大型エンターテインメント施設と、全305店舗の「ららぽーとEXPOCITY」からなるエンターテインメントとショッピングが融合した大型複合施設です。皆様もぜひ足を運んでみて下さい。

## 『どれも楽しい8つのエンターテインメント』

### 1. NIFREL(ニフレル)

『NIFREL(ニフレル)』は、水族館、動物園、生きものや自然の魅力を直感的に楽しめる“生きているミュージアム”。コンセプトは「感性にふれる」。今までにない造形物や空間、照明、映像、音楽と融合する空間展示「インスタレーション」を用いて表現し、子どもはもちろん大人も楽しめます！



### 2. OSAKA English Village(オオサカイングリッシュビレッジ)

実際にアメリカの地に足を踏み入れたかのような空間で、英語の勉強ができる、日本初の体験型英語教育施設。子どもだけでなく大人も利用ができます。英語ネイティブの講師と一緒に、アメリカの歴史・文化・祝祭・日常生活をベースにした多様なシチュエーション別の英語表現を学ぶことができます！



### 3. ポケモンEXPOジム

ポケモンEXPOジムは、ポケモンが国内で初めてプロデュースする体験型「エデュテイメント」施設。「ポケモンとのコミュニケーション」をコンセプトに、ポケモンの世界観の元、独自に開発したプログラムで、子供はもちろん大人も楽しめます！



### 4. Orbi Osaka(オービオオサカ)

大自然の神秘を全身に感じることができる自然体感型エンターテインメント施設。温度や匂い、風、ミストなどの演出を加えて、映像の世界を五感で楽しめる大自然超体感ミュージアムです！  
※2016年初頭営業開始予定です。



### 5. ENTERTAINMENTFIELD(ひつじのショーンファミリーファーム)

世界中の子ども達に大人気のアニメ「ひつじのショーン」をテーマにした日本初となる体験型パーク『ひつじのショーンファミリーファーム』。ショーンたちが住む牧場の世界で、「吊り橋」「ターザンロープ」「スライダー」などで遊ぶことができ、ショーングッズのショッピングも楽しめます！



### 6. 109シネマズ大阪エキスポシティ

地域最大11スクリーンの究極のエンターテインメントシネマコンプレックス。日本最大、高さ18メートル超の巨大スクリーンに、最新鋭レーザープロジェクターを完備した日本初の「次世代IMAX」シアターに加え、観客の五感を刺激する体感ライド型「4DX」シアターが完備されます！



### 7. ANIPO(アニポ)

動物たちの移動遊園地「ANIPO」(アニポ)は、「動物たちがつくる移動遊園地」をテーマにした、新たなアミューズメントゾーン。様々なアトラクションがあり幼児から楽しめるエアードームやミニ自動車など、遊びがたっぷりのファミリーにお勧めです！



### 8. REDHORSE OSAKA WHEEL(レッドホースオサカホイール)

日本一の高さ120mの大観覧車。シースルーのゴンドラからは大阪の街並みと夜景を一望でき、内装を特別豪華にしたゴンドラも設置するなど、従来の観覧車とは一線を画した趣向を凝らした装備でファミリーで楽しめます！  
※2016年春営業開始予定です。



施設名	ららぽーとEXPOCITY
営業時間	10:00~21:00 (レストラン街/11:00~22:00) ※一部営業時間の異なる店舗がございます。詳しくはHPへ。 ※飲食店舗のラストオーダーは、各店舗までお問い合わせください。
住所	「大阪府吹田市千里万博公園2-1」
最寄り駅	阪急線:南茨木駅 地下鉄御堂筋線:千里中央駅地下鉄谷町線:大日駅 京阪本線:門真市駅
ホームページ	<a href="http://www.lalaport-expocity.com/">http://www.lalaport-expocity.com/</a>



# 岡山支店だより



いよいよ本格的に寒くなってきましたね。

先週は出雲から帰っている時に、ついに雪が降りました・・・。

でも雪の前に、大きな雹が降ってきて、しかも山陰道が真っ白になるくらい降って

頭上では雷が光ったかと思うとすぐに音がする状態で、山を越えて帰れるかなあと心配になるくらい

の状況でした・・・が無事帰りました。

まだノーマルタイヤで大丈夫と思って行っていたのですが、そろそろ替えないと危ないかも・・・です。

ちなみに、私は事務所ではよく「雪女」と言われていまして、私が山陰方面に行くと、かなりの確率で行った日か翌日に

高速が雪で規制がかかります。

鳥取・島根のお客様、私が現れたら気を付けてください。

今月の美味しいもの。

先日広島の大野インターの近くのお蕎麦屋さんに行ったのですが、今月は同級生に教えてもらった岡山のお蕎麦屋さんです。

しかも、住宅街の中にあり、特に看板もないので、むちゃくちゃわかりにくいお店です。

親会社のナカシマプロペラの近くの大型住宅団地、上道台の中にあります。



←道から見える目印は1本の旗のみ。



のれんは出ていますが、のれんに店名はなく、看板もありません。



この日は寒かったので「にしんそば」にしてみました。

私は「にしんそば」にしたのですが、友達は定番の「せいろ」にしていたのでちょっともらったのですが、やはりあたたかいおそばより、せいろの方がお蕎麦自体の味が良くわかっていいかもしれません。この時期は辛味大根も付いていて、さっぱりと食べれます。

この店はご主人おひとりでされているお店なので、お客さんが多いとちょっと待つかもしれませんが、寒くなるとお客さんが減るらしいので、この寒くなってきた時期が、人も少なく狙い目かもしれません。

手打ちそば「うた」

住所：岡山市東区城東台東1丁目9-14 営業時間：AM11:30～PM2:00 定休日：毎週火曜日 電話：086-278-1431

で、お蕎麦を食べた後、2年ぶりくらいに同級生がオーナーの牧場「ルーラルカプリ」に行ってみました。

ここは前にもここで紹介させてもらったのですが、ヤギをたくさん飼っていて、ヤギのお乳で色々な加工品も作って販売もしています。一番人気はチーズらしいのですが、この日は在庫がありませんでした。(前に来た時もなかったのですが・・・)



敷地内にはヤギも何種類かいて、ヤギ以外にも、ミニホース・うさぎ・イノブタ(ミニブタっぽい)なんかもいます。

前にはなかったのですが、行っていない間にバーベキューができるようになっていたり(5名～らしいです)、ヤギミルクから作ったヨーグルト味のソフトクリームなんかも増えていて、ソフトクリームのコーンは、メイプルシロップ味で酸味のあるさっぱりソフトクリームにとってもあう美味しいコーンです。

あと、定番のプリンも美味しいです。どうもチーズが一番人気なのらしいのですが、業者さんに出荷している方が多くて、在庫があれば出しているけど、無い方が多いみたいです。

気軽に動物と触れ合えるので、ご家族連れなどに人気の様です。(女子2人というパターンも多そうですが。)

ただ、場所は上のお蕎麦屋さん同様、すごくわかりにくいです。草ヶ部の葡萄の選果場の横から入る方をお勧めします。

「ルーラルカプリ農場」  
住所：岡山市東区草ヶ部1346-1  
休みはなさそうな感じです。

フェイスブックやホームページもあるようなので、詳しくはそちらをご覧ください。

