

ANDESニュースは毎月1日(休日の場合は休日明け)に発行しております。



・盛夏の候、貴社ますますご発展のこととお慶び申し上げます。いつも一方ならぬお力添えにあずかり、誠にありがとうございます。

メニュー

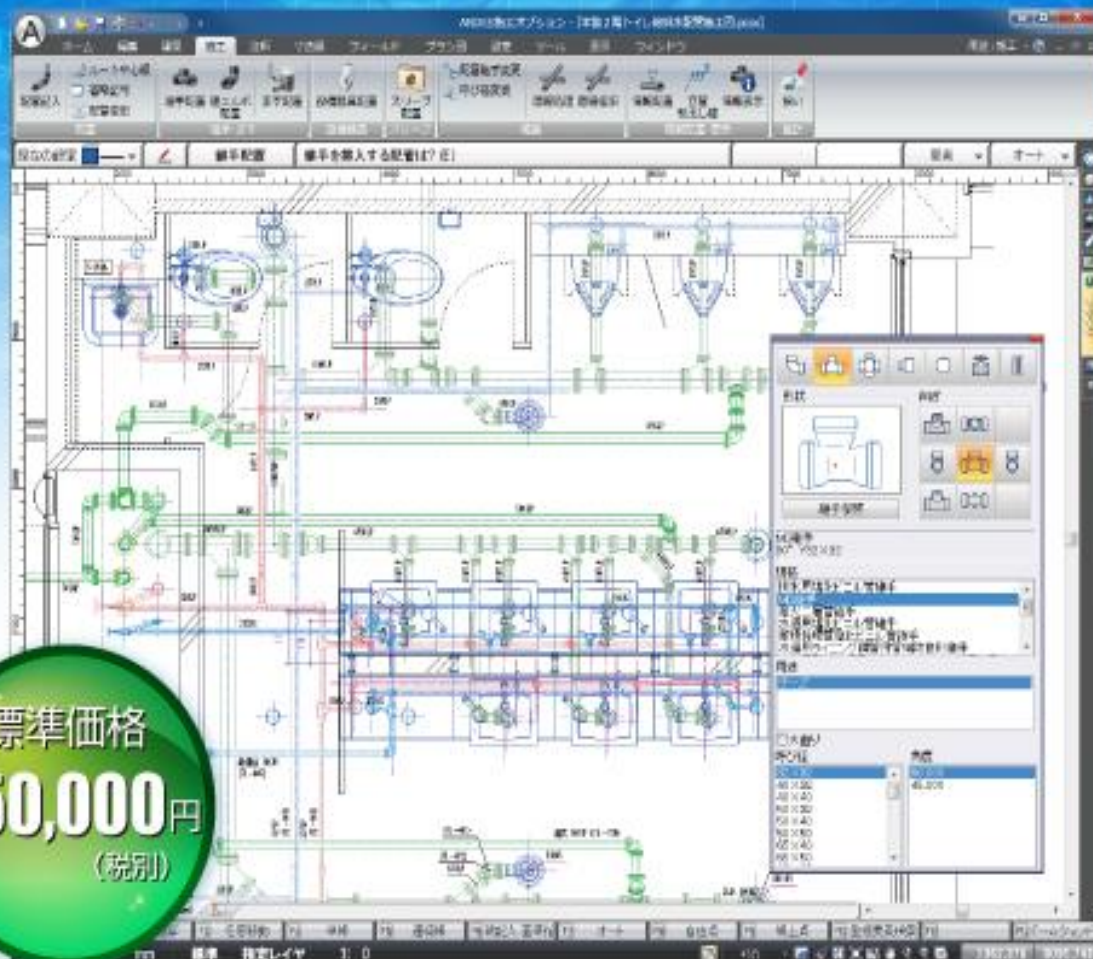
- 1) 施工オプションのご紹介!
- 2) よくあるご質問から
・図面のExcel貼り付けについて
- 3) 拠点情報

ANDES匠シリーズ搭載可能

水道設備の施工図作成を支援する機能を多数搭載!

ANDES 施工 オプション

現場の状況を細かく再現し、取り合い調整を効率化!



標準価格
250,000円
(税別)

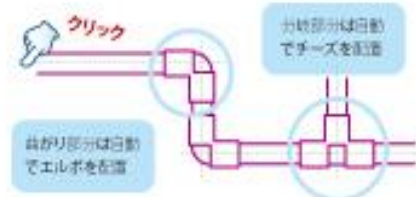
施工オプション

施工オプションで図面作成&編集に掛かる時間を大幅短縮!

樹・継手・バルブ・メーカー機器一式を搭載し施工図作成をサポートします。クリックしてだけで簡単に配管作図できるので、素早く図面を仕上げることができます。また、作図後の編集についてもOfficeソフトと同様の感覚で簡単に行えます。施工図作成に掛かる時間を短縮することで、労務費の削減にもつながります。

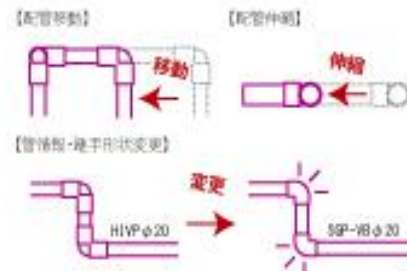
複線配管でチーズやエルボを自動配置

クリックするだけの簡単操作で複線配管を作成でき、エルボ・チーズも自動的に配置できます。



配管や継手はワンタッチで変更可能

配管の移動や伸縮がワンタッチで行えます。管情報・継手形状の変更も一括で行えます。



TOTO・INAXの機器データを搭載

キッチントイレなどの機器データを意匠図・詳細図・外形図別に搭載しています。



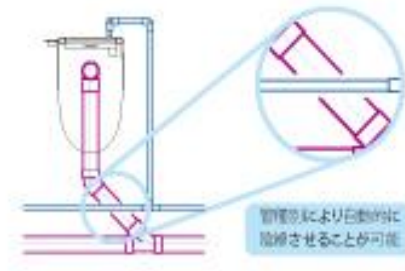
樹配置機能で屋外の配管を忠実に再現

施工図用の樹が各種登録されており、リストから形状を選択するだけで樹の配置が行えます。



管交差部は一括陰線機能で見栄え良く

上層の配管と下層の配管を指定するだけで、一括して陰線処理を行います。



ワンタッチで材料集計が可能

ワンタッチで使用材料集計が行えます。配管・継手・樹・機器と種類別に集計できます。

【配管表】

品名	単位	数量	仕様	備考
配管	m	100.00	φ20	
エルボ	個	10.00	φ20	
チーズ	個	5.00	φ20	

【継手表】

品名	単位	数量	仕様	備考
継手	個	10.00	φ20	
継手	個	5.00	φ20	

【材料】

品名	単位	数量	仕様	備考
配管	m	100.00	φ20	
継手	個	10.00	φ20	
樹	個	5.00	φ20	

【集計表】

品名	単位	数量	仕様	備考
配管	m	100.00	φ20	
継手	個	10.00	φ20	
樹	個	5.00	φ20	

▶ 施工オプション搭載可能製品

施工オプションをご利用いただくには、下記いづれかの製品が必要になります。



給排水申請CADシステム

ANDES 水匠 給排水

給排水申請に関わる、書類や申請図面の製図を効率化するCADシステム



本管工事用CADシステム

ANDES 水匠 本管

上水道・下水道工事に関わる、図面や日報作成を効率化するCADシステム



電気設備CADシステム

ANDES 電匠

電気設備工事に関わる、設計図や、電力会社の施工図作成を効率化するCADシステム



汎用2次元CADシステム

ANDES ProWin II

ANDESCADシリーズすべての基盤となっている汎用2次元CADシステム

▶ 動作環境

施工オプションをご利用いただくには、以下のスペックが必要になります。

OS Microsoft Windows Vista/7/8

CPU Intel Core Duo 2.0GHz以上

メモリ 2GB(推奨4.0GB 以上)

HDD 5GB 以上の空き容量

解像度 1024×768(推奨1280×1024 以上)

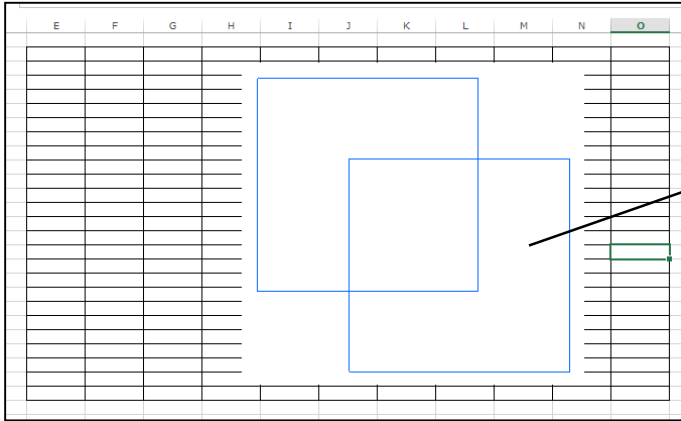
自動補正機能で施工図の作図&編集がスピーディーに行える!

- ❖ 樹、継手、バルブ、メーカー機器一式を搭載し施工図作成をサポート
- ❖ クリックして行くだけの簡単操作! 曲り部分や分岐部分に継手自動作図
- ❖ 仕様変更や取り合い調整時は、Officeソフト感覚で簡単に編集可能

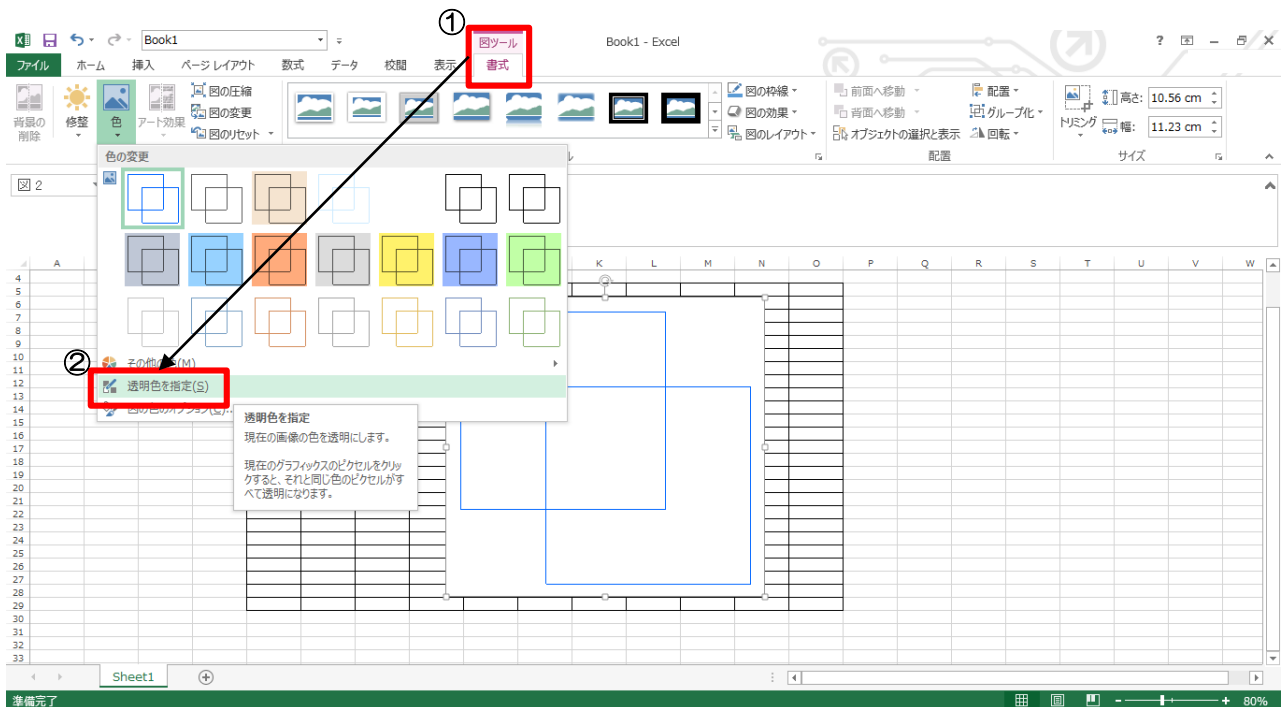
よくあるご質問から

Q. ANDESで作成した図面をExcelに貼り付けた時に、貼り付けた図形に対してExcelの罫線を透過させたい。【Excel貼り付け】

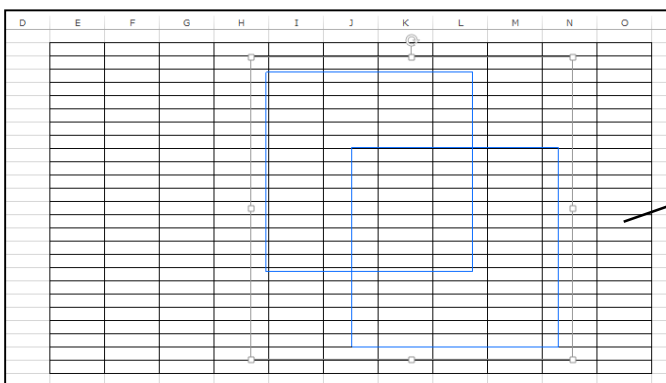
A. Excelに貼り付けた図形をクリックして、Excelの書式タブから「色」リボンバーの▼メニューにある「透明色を指定」を設定することで可能になります。



図形の背景がExcelで作成した罫線を隠してしまっている。

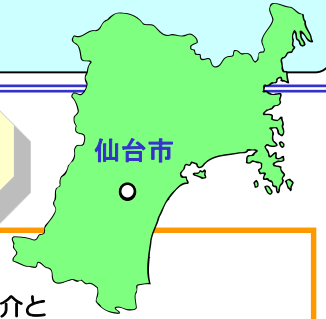


③ 「透明色を指定」を選択した後、透過させたい図形をクリック。



Excelで作成した罫線が透過される。

※この画像は水匠2014のもので、お使いのバージョン、レベルによっては、若干異なることがあります。



仙台市

梅雨入りの時期をむかえ、蒸し暑い日がやってまいりました。
 今月はそんな暑さを吹き飛ばすイベント情報をお届けします！

☆東北オクトーバーフェスト2015☆



全国10ヶ所で開催！今流行りの「オクフェス」
 本場ドイツのバンドも来日！！

会場： 錦町公園(仙台市青葉区)
日時： 2015年7月3日(金)～7月12日(日)
 平日 16:00～21:00
 土日 11:00～21:00(L.O. 20:30)
 ※雨天時も開催(荒天の場合、中止する場合があります)

ご挨拶

5月より入社致しました鈴木大介と申します。名前の通り体が大きく、身長は188cmです。

今月より仙台営業所だよりを作成することとなりましたので
 ご覧頂く皆様に様々な情報をお届けして参ります。

イベントデータ

各イベントの詳細につきましては、下記をご参照下さい。

- 東北オクトーバーフェスト2015
<http://www.oktober-fest.jp/tohoku/>
- 世界のビールと肉祭り
<http://www.rakutenegles.jp/news/detail/4272.html>
- ベルギーウィークエンド2015仙台
<https://belgianbeerweekend.jp/ja/city/sendai/>

☆世界のビールと肉祭り☆



お肉とビールと野球で満喫！
 世界のビール100種類が全て500円！
 お肉のワールドカップも合わせて開催！！

会場： コボスタ宮城 スタジアム正面広場
日時： 2015年7月8日(火)～7月13日(日)
時間： 開場1時間前～試合終了後30分(予定)

☆ベルギーウィークエンド2015仙台☆

BELGIAN BEER WEEKEND 2015

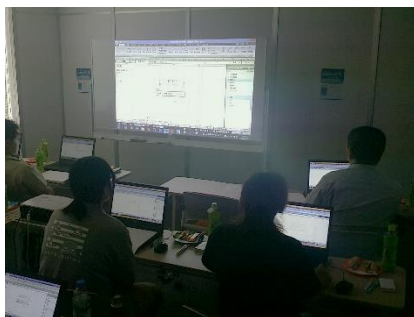


44種類以上のビールが勢揃い！
 好みのビール探しが楽しい！！

会場： 勾当台公園(仙台市青葉区)
日時： 2015年7月16日(木)～7月20日(月祝)
 平日 14:00～21:00(初日16:00～)
 土日祝 11:00～21:00
 ※雨天開催

セミナー情報

6月19日、システムズナカシマ仙台営業所・会議室にて水匠for申請(排水機能編)を開催致しました。今回は9社9名様にご参加頂き、実際に水匠を触って頂きました。今回は排水編として開催致しましたので、次回8月開催時には給水編を予定しております。



※新CAD ANDES水匠のお問い合わせは
 システムズナカシマ仙台営業所 TEL022-713-7088 大久保・鈴木まで

無料講習会情報

今後も開催して参ります、無料講習会。
 下記に3か月分の予定を記載しております。

- ・新入社員にCADを使えるようになってほしい
- ・作図が早くなる、便利な機能を教えてほしい
- ・分からない部分がある

等CADのお悩みを解決致します。是非お役立て下さい。
 参加のお申し込みは、期日が近くなりましたら、FAXにてア
 ナウンスさせていただきますので、そちらがお申し込み用紙に
 なっております。FAXにてご返信下さい。

今後の予定

7月17日(金)	電匠	初・中級編
8月28日(金)	水匠for申請	初・中級編
9月11日(金)	電匠	初・中級編

※都合により日程は変更になる場合があります。

東京支店だより



こんにちは、東日本サポートセンターの高山です。
蒸し暑い日が続いておりますが、夏本番はこれからです。
くれぐれもご自愛ください。今回は前々回に引き続き、「浅草」をご紹介します。

前々回の記事では浅草神社の三社祭りについてご紹介しましたが、今回は浅草寺、仲見世をご紹介します。仲見世は日本で最も古い商店街の一つで、始まりは江戸時代だそうです。89店舗が軒を連ね長さは250mにもなります。平日、休日問わず、いつも観光客で賑わっています。仲見世を抜けると宝蔵門があり、その先に本堂があります。本堂の手前におみくじやお守りが買える販売所があります。浅草寺のおみくじは凶の確立が30%ととても高確率です。



仲見世はお土産だけでなく、だんごや手焼き煎餅、暑い夏にぴったりなアイス最中等の食べ歩きグルメも充実しています。浅草近辺には老舗や有名店が多く建ち並び、7月25日には隅田川花火大会、8月にはサンバカーニバルが予定されています。食に観光に、様々な楽しみがある町です。



個人的には浅草九重のあげまんじゅうがおすすめです。



名古屋営業所より
今月も耳寄りな情報を紹介していきます。

■今月のCAD無料講習会

以下の内容とスケジュールでCAD講習会を開催致します。
今回も各地で開催しておりますので、お忙しい時期とは存じますが、万障繰り合わせの上ご参加ください。

開催日	ソフトウェア	会場	定員	内 容
7 / 9	ANDES-水匠 for申請	半田市 市民交流センター ミーティングルームA	10名	初級・中級編 給排水図面作図 開催時間：13:30～16:30 詳細は川上までお問合せください

■トピック 名古屋市科学館プラネタリウム



世界最大のプラネタリウムで天の川を見ませんか

7月といえば、七夕です。「織姫」と「彦星」の逸話で大切な日ですが、そこで重要な役割を果たすのが天の川。しかし、7月7日は未だ梅雨シーズンに被っていることから、肝心の天の川が見えない事が多々あります。なんとしても天の川が見たい！そんな方にお勧めなのが、人工の星空、プラネタリウムです。その中でも今回は、名古屋市科学館のプラネタリウムをご紹介します。

名古屋市科学館のプラネタリウムは1962年から続く歴史あるものですが、2011年にリニューアルされ、ドーム内径35mという世界最大のプラネタリウムになりました。これは2015年現在でも、世界最大の大きさです。

世界一のプラネタリウム ≠ リアルな星空？

ちなみに現在、世界で最も先進的なプラネタリウム(投影機)としてギネスブックにも登録されている『ケイロスⅡ』が投影できる星の数はなんと、1億4000万個。多摩六都科学館と長崎市科学館に設置されています。一方、名古屋市科学館の投影機は9100個。少々スケールダウンして見えますが、これは一つ、理由があるようです。

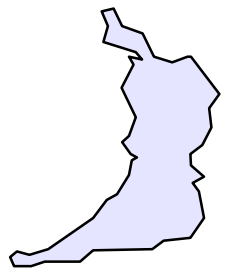
「肉眼で見ることのできる9,100個の恒星の正確な位置と明るさ、さらに日々の惑星の動き、月の満ち欠けなどさまざまな天文現象を正確に再現することが出来ます。」

名古屋市科学館HPより

人の目を見た時の星空を、リアルに再現しているんですね。
多摩六都科学館や長崎市科学館のプラネタリウムと、名古屋市科学館のプラネタリウムのどちらがいいという話ではなく、それぞれ運営者や開発者の拘りが見えて関心してしまいました。

名古屋市科学館のプラネタリウムは大変人気があり、午前中でチケットが売り切れてしまうこともあるようです。公式サイトに空席情報がありますので、そちらを確認しながら足をお運びください。

大阪営業所だよ!



こんにちは、大阪営業所・CS課の庄子裕介です。
このところ、パソコンが重く感じるとの問い合わせをよく伺うようになりましたのでここで対処方法をご紹介します。

インターネットの動きや、ファイルをコピーする時などの、パソコンの基本的な操作において「動作が遅い!」「重たい!」と感じたことはありませんか? 原因は様々であり、ひょっとしたらもうパソコンが古すぎて、最新のソフト環境に追いつけていないのかもしれませんが。買い替えを検討する前に、まずは誰でも簡単にできる対策を載せましたので、いくつか試してみてください。

・コントロールパネルでOSの設定を変える

- ・視覚効果などを最適化して負荷を軽くする
- ・自動復元の無効化して定期的にかかる大きな負荷を回避する
- ・電源管理でパフォーマンス優先に

□ Vista・Windows7・Windows8の初期状態では、「見た目を良くするための設定」や「省電力のための設定」によって、パソコンの性能を100%出し切れない状態になっている場合があります。設定の方法は[コントロールパネル]から[システム詳細設定]を開いて変更行うことが可能です。

・不要ファイルを減らし、メモリとHDDの負担を減らす

- ・Internet Explorer等、ブラウザのキャッシュを削除する
- ・OS標準機能のシステムクリーナーを実施する

□ Internet Explorer起動後、[ツール]-[閲覧の履歴の削除]をクリック。[すべて削除]ボタンをクリックして完了になります。

・不要なアプリやガジェットを減らす

- ・いらぬデスクトップガジェットを減らす
- ・購入時から入っているアプリの中で不要なものを消す

□ デスクトップ画面の主に右端に出ているものがガジェットです。便利なものはそのまま置いておけばいいですが、「別になくていい」というものは無駄にメモリ領域を消費するだけなので消しましょう。いらぬガジェットの上で[右クリック]-[ガジェットの終了]

・ブラウザを軽くする

- ・インターネットエクスプローラの不要なアドオンを切る
- ・Google Chromeなどの軽いブラウザを使う

□ インターネットエクスプローラ(IE: internet explorer)は多機能化のために様々な「アドオン」と呼ばれるものが組み込まれています。インターネットエクスプローラを起動し、右上の歯車アイコンをクリック-[アドオンの管理]を開きます。使っていないアドオンや、入れた覚えのないものは無効にしましょう。

追記

いろいろな方法がありますが、最後の手段はやっぱり【リカバリ】パソコンを購入時の状態に戻す方法になります。ハードウェアの劣化が無ければ非常に効果があります。ただし、リカバリには非常に時間がかかります。また、パソコン内のソフトやファイルが全て消えてしまいますので、いろいろ試して駄目だった場合の最後の手段として考えた方がいいと思います。



岡山支店だより



7月の無料講習会のお知らせです。

7月は岡山と岩国で講習会を開催します。
 岩国はまだ会場が確定していないため、確定次第ご連絡させていただきます。
 詳細につきましては、対象エリアのお客様に、DMで案内をさせていただいておりますのでご確認ください。
 皆様からのお申し込みをお待ちしております。

下記の開催地はすべて岡山支店になります。

◎対象ソフトウェア：水匠 for 本管（水匠Pro）

7月14日（火）10：00～12：00 水匠for本管の基本操作をマスターしよう！

7月14日（火）13：30～15：30 水匠for本管の基本操作をマスターしよう！

◎対象ソフトウェア：水匠 for 申請（水匠Pro）

7月15日（水）10：00～12：00 水匠の基本機能をマスターしよう！（汎用作図編）

7月15日（水）13：30～15：30 水匠を使いこなしてみよう！（応用編）

◎対象ソフトウェア：電匠

7月16日（木）10：00～12：00 電匠の基本操作をマスターしよう！

7月16日（木）13：30～15：30 電匠の基本操作をマスターしよう！

ご不明な点などがございましたら、岡崎までお問い合わせください。

今月は、私の好きな『道の駅』をご紹介します。

出張に行ったときに便利なのがこの『道の駅』なのです。

大体の所にはトイレもあるし、食事処もあるし、地元で採れた野菜の直売所も併設されているところも多く、この地区は何が特産なのかも知ることができて楽しいのです。

基本的に「田舎」にあることが多く、食事をするとここ以外になかなかない場合もあったりするのですが・・・(笑)

先日また新しい道の駅に行ってきました。

今回行ったのは『たからだの里さいた』です。

お客様の事務所の近くなのですが、ここ以外本当に何も周りに食べるようなところもなく、どうしようかと思ったところに『道の駅』という看板を見つけ、吸い込まれるように道の駅へ。

うどん屋さんと喫茶スペースと、生鮮野菜を中心とした物産販売スペースがあり、なぜか鴨が駐車場を歩き回っていました。



ここは新鮮野菜が売りの様で、平日の昼間なのに、結構な人出でにぎわっており、後で観音寺のお客さんに聞いたところによると、観音寺からも野菜を買いに行く人が多い道の駅の様です。

確かに野菜は安く、一般的なスーパーの価格の2/3～半額で売っています。ズッキーニ1本60円や、新鮮なアスパラ100円は、とてもお買い得です。

ここにはこういった野菜以外にもいろいろ売っていて、甘いものに目の無い私は、つついしシフォンケーキに目が行って買ってしまいました。（シールには「シホンケーキ」と書いてありますが・・・）

ものすごくフワフワで、持って帰るまでに崩れるかと思うくらいでした。

値段はこれで600円（税込）という、これまたリーズナブルなお値段。

また買いに行ってしまうそうです。

喫茶の方には行っていませんが、季節の果物を使ったアイスクリームもこの道駅のおすすめの様です。（後でホームページを見て気づきました・・・）

次はぜひともアイスクリームにチャレンジしてみようと思います。



もう1軒は岡山中央卸売市場内にある「ふくふく通り」にあるお店『いち鮎』さんです。

回転寿司もしているのですが、回転しているのは結構いいお値段なので、お皿の色を良く見て取りましょう。私は無難にセットにしてみました・・・。1300円くらいのセットだったと思います。

本格的なお寿司で、さすが市場の中のお店という感じです。

ただ、日曜の1時半くらいに行ったのですが、一部のネタがなくなっていたのと、従業員の人が少ないのか、片付けが追いついていなかったのか、早めに行った方がいいのかもしれない。

ここ以外にも、お菓子とか果物、卵、惣菜など、色々なものを売っているお店があるので、見て回るのも楽しいところです。



岡山市中央卸売市場 岡山市南区市場1丁目1番地