

ANDESニュースは毎月1日(休日の場合は休日明け)に発行しております。



・時下ますますご健勝のほどお喜び申し上げます。

いつも一方ならぬお力添えにあずかり、誠にありがとうございます。

まだまだ寒い日が続きますが、体調をくずさぬようお気をつけください。

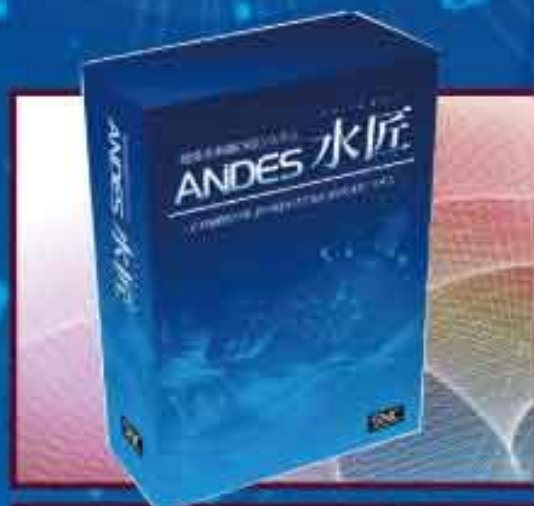
メニュー

- 1) ANDES水匠のご紹介
- 2) よくあるご質問から
・プロテクトについて
- 3) 拠点情報

水道設備CAD ANDES 水匠



申請業務の時間を
大幅削減!





以前の
ウチと
同じだな

ウチの会社

ANDES水匠って
水道申請用
CADを入れたら
図面作成や書類作成が
ずいぶん楽になったよ

ANDES
水匠？

水道申請用の
CADで
市町村ごとの
申請書類も
搭載！

平面図も
立面図も
縦断面も
簡単に描ける
ソフト！

本管工事図面
施工図
プラン図と
水道工事に関わる
図面ならなんでも
描けるんだよ

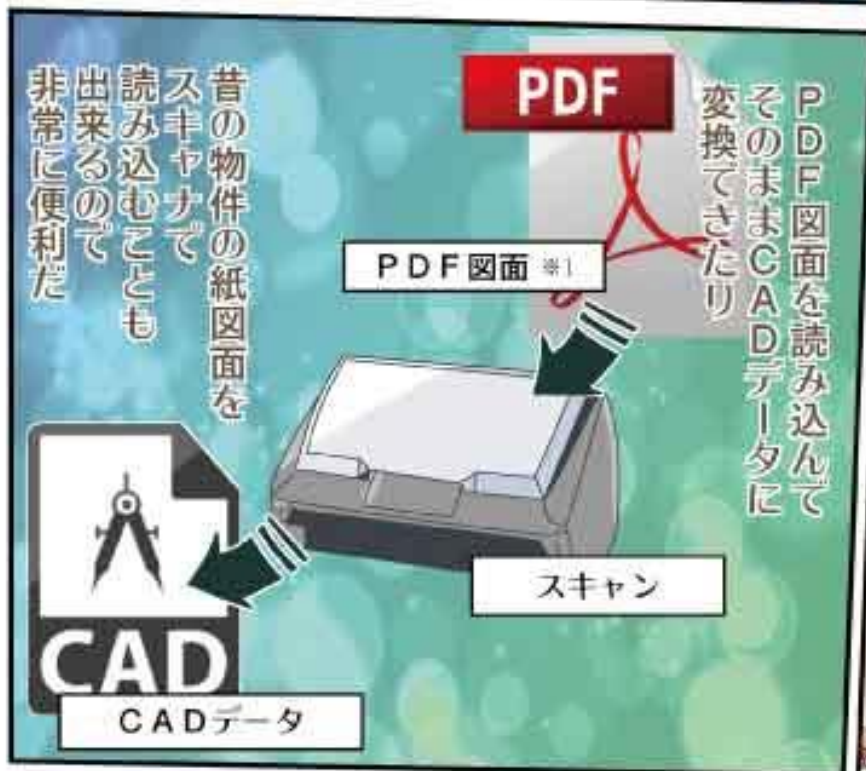
そんな
ソフトが
あるのか！

でも使うの
難しいだろ？



最初は
俺も使いこなせるか
不安だったんだけど

申請業務を知る
インストラクターが
来て丁寧に
教えてくれたんだ



戸建ての
図面だって
短時間で
終わっちゃうし

Excel[®]
のような感覚で
使えるから
簡単に
覚えられるよ



各市町村の
給排水申請書類や
書き方設定も
付いているから

図面の
描き方が
わからない
初心者でも
問題なし！

※1 ベクターPDFはCADデータに変換できますが、図面をスキャンして読み込んだラスターPDFは画像データとして読み込みます。



大丈夫！

俺もこの子もパソコンに強いわけじゃないんだが...



困ったときにいつでも問い合わせできるサポートセンターがパソコンを遠隔操作しながら使い方を教えてくれるよ

お電話ありがとうございます
ございます

他にもサポートサイトやメールマガジンで操作テクニック情報やよくある質問情報なんかを確認できるんだ

操作がわからないのですが.....



そうだな！
これで空いた時間にキミの仕事も増やせるぞ！

そうそう私の仕事を増やして.....
ってコラ！



社長！
ANDES水匠を入れましょう！
これで作業時間もずいぶん短縮です！



ANDES水匠のおかげで作業はずいぶん効率化しおかげで定時には作業を終了できるようになったよ

水道設備CADシステム

ANDES水匠

で給排水申請図や施工図、本管図面の
作図を効率化!!



さらに縦断図も自動作成!!

縦断図
自動作成

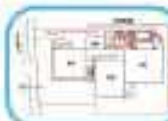


オオオ!!



さらに立面図自動作成!!

立面図
自動作成!



オオ!!



平面図を描けば“配管”や
“柵”を自動配置!!



オ!!



水道工事にかかわる図面作成なら
ANDES水匠に



お任せ
ください!

便利!

材料の拾い出しもワンタッチ!



他にも便利な機能を多数搭載!

- ★本管図面や施工図の作成も可能!
- ★PDF図面をCAD変換!
- ★各地の申請書類を搭載!
- ★サポート体制もバッチリ!

言うこと
なし!



WEBでも公開中! 詳しくはこちら

ANDES 水匠



水道設備CAD

ANDES 水匠

株式会社 システムズナカシマ
http://www.systems.nakashima.co.jp/

〒101-0032 東京都千代田区新本町 2-8-8 東家岩本町ビル2階
拠点: 岡山、東京、仙台、名古屋、大阪、福岡

TEL: (03)5821-9761

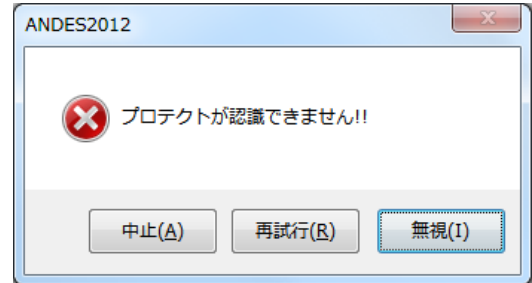
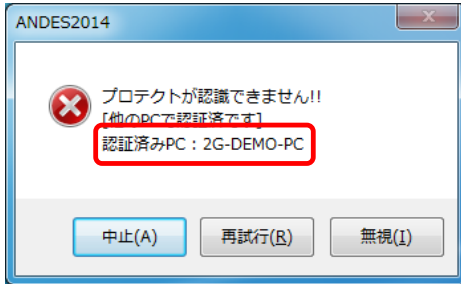
2. よくあるご質問から

Q1.複数台のPCを1ライセンスで、プロテクトをインターネット認証で使用しているのですが、すべてのパソコンのシステムを終了しているのに、起動しようすると「プロテクトが認識できません!!」メッセージが表示されます。使用できるようにするにはどうすればいいですか？

A1.どこかのパソコンで、システム終了時にプロテクトを自動解除しないようになっていると思われる。終了時に自動解除するように設定します。(Ver.3.7・3.8のシステムの場合は、認証を解除して終了します。)

1) 認証したままになっているパソコンを探します。

水匠・電匠・ProWin II のバージョン2014をご使用の場合は、認証できないパソコンで起動したとき、画面に左下図のようなダイアログが表示されます。その中に「認証済みPC: ××××(PC名)」と出ますので、そのパソコンになります。2012までのシステム(水匠2010・2012や水道Master・本管Master・電設Win・ProWinなど)は右図のようなメッセージが表示されます。



そのまま起動したとき、上記のようなメッセージが表示されずシステムが起動できるパソコンを探していきます。

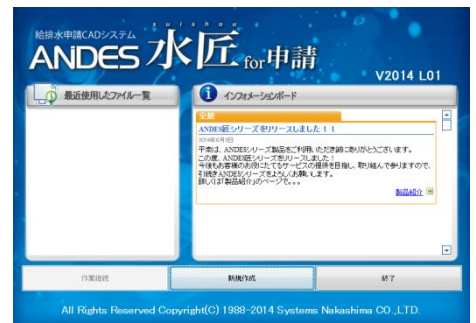
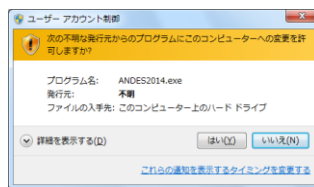
2) 認証したままになっているパソコンを見つけたら、そのパソコンでシステムを起動します。

※重要

WindowsXPの場合はそのままシステムのショートカットアイコンをクリックまたはダブルクリックして起動しますが、Windows Vista、Windows 7、Windows 8は「管理者として実行」を選んで起動します。

◆管理者モードで起動する手順

1. デスクトップ上に作成されたANDESシリーズのアイコンの上にカーソルを移動し、マウス右ボタンをクリックします。
2. プルダウンメニューが表示されますので、メニューより「管理者として実行」を選択します。
3. 『ユーザーアカウント制御』ダイアログボックスが表示されますので、〈はい〉をクリックします→システムが起動します。
4. 【新規作成】をクリックして作業画面を表示します。



【水匠・電匠・ProWin II の場合】

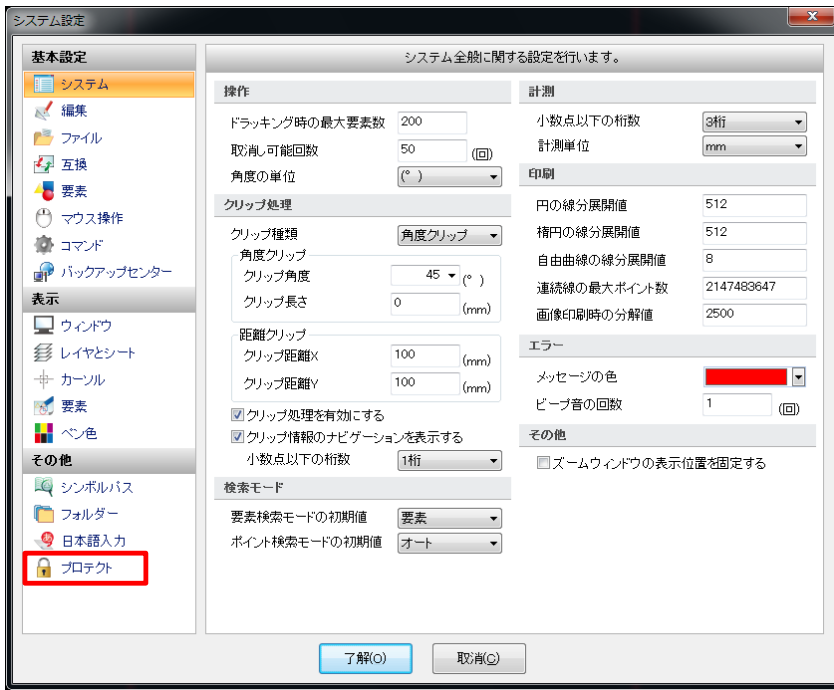
3) 画面左上の各システムのボタンをクリックします。



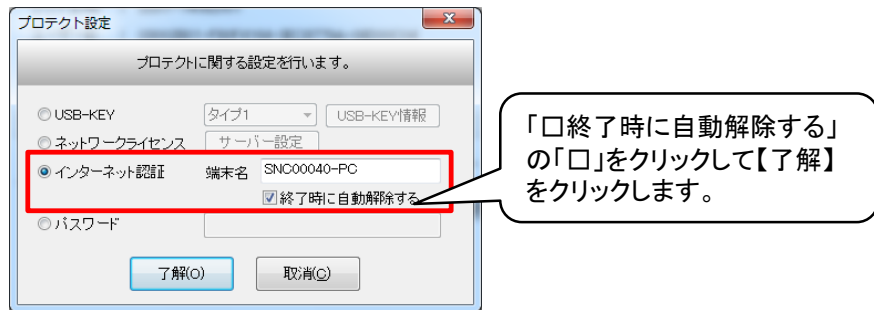
4) プルダウンメニューが表示され、メニューの右下に表示されている【システムの設定】または、【ANDESの設定】をクリックします。



- 5) 『システム設定』が表示されます。
項目の一番下の【プロテクト】をクリックします。



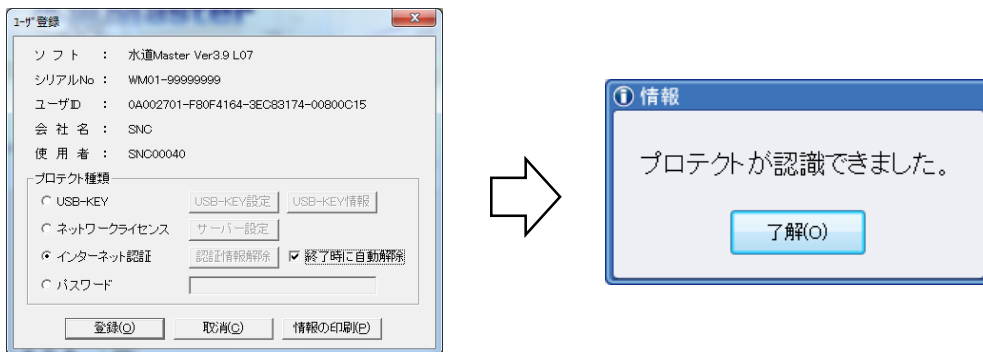
- 6) 「インターネット認証」の「終了時に自動解除する」の「」部分をクリックし、チェックを入れます。



- 7) 【了解】をクリックし、設定画面に戻ったら【了解】をクリックし作業画面に戻ります。
8) システムを終了します。

【水道Master・本管Master・電設Win・ProWinの場合】

- 3) 【ヘルプ】→【バージョン情報】→【ユーザー登録】を選択していきます。



- 4) 「インターネット認証」の「終了時に自動解除する」の「」部分をクリックし、チェックを入れます。
(バージョンが3.7や3.8でご使用の場合は、「終了時に自動解除」が無い場合、【認証情報解除】をクリックして手動で認証を解除します。)

- 5) 【登録】をクリックします。→「プロテクトが認識できました。」が表示されたら【了解】をクリックします。
(バージョンが3.7や3.8でご使用の場合は、「認証情報解除」をクリックすると「認証情報を解除しました…」が表示されます。→【OK】をクリックし、【登録】をクリックし、作業画面に戻ります。)

- 6) システムを終了します。



今回は、これからの時期の悩みどころ、花粉症対策です！！

花粉症とは？

吸入性アレルゲンによるI型アレルギー反応が関係し、くしゃみ、水性鼻漏（すいせいびろう）、鼻閉（びへい）を3主徴とする疾患を、鼻アレルギーあるいはアレルギー性鼻炎と呼んでいます。症状の好発時期により通年性と季節性に分けられます。目がかゆくなる、目ヤニで目が明かない等の症状もあります。

花粉症が現れるまで・・・

花粉症の起こる第1段階は、花粉が人の鼻や目の粘膜に付着することです。粘膜にある免疫関連細胞（リンパ球）が花粉を異物（抗原）として認識すると、抗体（IgE抗体）がつけられます。

次に、再び花粉が粘膜に付着するとそこには抗体が待ち構えていることとなります。花粉を認識した抗体は、肥満細胞といわれる細胞を刺激してヒスタミンやロイコトリエンなどの化学物質を放出させ、抗原である花粉を追い出そうとします。ヒスタミンは鼻粘膜の神経を刺激してくしゃみを起こさせ、鼻水で花粉を洗い流そうとします。



花粉症の症状

花粉症の三大症状は「くしゃみ」「鼻水」「鼻づまり」という鼻に現れる症状です。また、眼に現れる症状としてかゆみ、なみだ目、結膜の充血なども多くみられます。重症になると、食欲減退、悪心などの胃腸症状、頭重感、全身倦怠感などの全身症状も現れます。風邪との違いは、花粉症では連続したくしゃみであること、鼻水が水のように無色でさらさらと流れるように出てくること、発熱や喉の痛みがないことなどです。花粉症になると、毎年花粉の飛散する時期に、決まって同じ症状を繰り返すようになります。また、花粉の飛散量が多いほど症状は重くなります。

花粉症になる人ならない人の違いとは・・・

花粉を体の外に追い出そうとする体の反応が、くしゃみや、鼻水、鼻づまりという症状として現れます。

花粉症になる人と、ならない人がいるのは、体内に侵入してきた異物に対して生まれつき抗体が得意やすいかどうかという遺伝的な違いと考えられています。



対策ポイント！！



室内に入る花粉を防ぐ

花粉が付着しやすい素材の衣服着用は避ける。また、家に入る前には、衣類や髪に付着した花粉をはたき落とす。

室内での飛散を防ぐ

スギ花粉は湿気を含むと重くなって落下します。このため加湿器を利用し、室内の湿度を上げれば空中での浮遊を防ぐことができます。

体に入る花粉を防ぐ

外出時にはマスクや眼鏡、帽子を着用することで体に入る花粉を効果的に防ぐことができます。普通の眼鏡でも、目に入る花粉量を3分の1くらいまで減少できますが、花粉症用の眼鏡は4分の1くらいまで減少できるといわれます。また、マスクは最も効果的な花粉症防護グッズです。普通のマスクでも水で湿らせたガーゼを中にはさむことによって90%以上の花粉をシャットアウトできます。



東京支店たより



こんにちは、東日本サポートセンターの高山です。
寒気も少しずつ緩みはじめ日ごとに暖かさを感じられるようになりましたが、季節の変わり目なのでくれぐれもご自愛ください。
今回は**上野公園**をご紹介します。

上野と言えばアメ横に並んで有名なのが上野公園ですが、園内には博物館・美術館・動物園と複数の施設があり、春は桜、夏になれば忍ばすの池に蓮の花が咲き誇り、様々な楽しみ方ができます。



【国立科学博物館】

常設展では『日本館・本館』と『地球館』に分かれており、日本列島の歴史や地球の歩み等を観る事ができます。

特別展は、現在「大アマゾン展 2015年3月14日(土)～6月14日(日)」

「国産顕微鏡100年展 2015年3月3日(火)～4月19日(日)」が開催予定です。

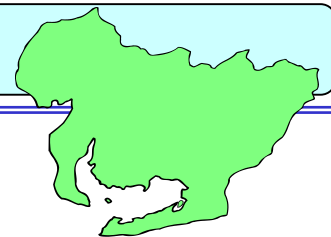


地球館には渋谷の待ち合わせ場所でも有名なハチ公の剥製が展示されています。秋田犬なので意外と大きいです。



これから暖かくなり行楽シーズンになります。休日で大きな催しだと博物館は混み合いますが、比較的午前中が空いている様です。また、2015年3月14日に開通されます上野東京ラインにより、遠方からも好アクセスになりますので、是非上野公園にお出掛けになられては如何でしょうか？





名古屋営業所より
今月も耳寄りな情報を紹介していきます。

■今月のCAD無料講習会

以下の内容とスケジュールでCAD講習会を開催致します。
今回は、愛知・岐阜・三重・長野、各地で開催して参りますので、お忙しい時期とは存じますが、万障繰り合わせの上ご参加ください。

開催日	ソフトウェア	会場	住所・電話番号	定員	内 容
3 / 1 2	ANDES-水匠for申請	株式会社システムズ ナカシマ 名古屋営業所	名古屋市天白区原2丁目3207 原ITビル3階 TEL: 052-800-5911	4名	初級編 給排水図面作図 開催時間: 13:30 ~ 16:30
3 / 2 4	ANDES-水匠for申請	三重県 四日市市 市民総合会館 第二会議室	三重県四日市市諏訪町2-2 四日市市総合会館7階 TEL: 059-354-8292 近四日市駅下車徒歩約10分 (最寄りに有料駐車場があります)	10名	初級・中級編 給排水図面作図 開催時間: 13:30~16:30 詳細は川上までお問合せください
4 / 7	ANDES-水匠for申請	愛知県 岩倉市市民プラザ 第一会議室	愛知県岩倉市昭和町2丁目17 電話:0587-37-0257 (無料駐車場 有)	10名	初級・中級編 給排水図面作図 開催時間: 13:30~16:30 詳細は川上までお問合せください
4 / 8	ANDES-水匠for申請	岐阜県 ふれあい福寿会館 (県民ふれあい会館) 406会議室	岐阜県岐阜市藪田南5-14-53 電話:058-277-1111 (無料駐車場 有)	10名	初級・中級編 給排水図面作図 開催時間: 13:30~16:30 詳細は薬師寺までお問合せください
4 / 1 5	ANDES-水匠for申請	長野県 松本文化会館 キッセイ文化ホール 第3会議室	長野県松本市水汲69-2 電話:0263-34-7100 (無料駐車場 有)	10名	初級・中級編 給排水図面作図 開催時間: 13:30~16:30 詳細は薬師寺までお問合せください
4 / 1 6	ANDES-水匠for申請	愛知県 岡崎市竜美丘会館 303号室	愛知県岡崎市東明大寺町5番地1 TEL (0564) 24-3951 (無料駐車場 有)	4名	初級・中級編 給排水図面作図 開催時間: 13:30~16:30 詳細は川上までお問合せください

観光情報 渥美半島のご紹介

三河湾を挟んで愛知県側に位置する渥美半島。
全国有数の農業地帯です。この季節、菜の花が満開になっており、車で走る両脇が黄色一面になっていました。他にも伊良湖岬の灯台、恋路が浜、三河湾の反対側、フェリー、イチゴ狩り等々、観光名所に事欠きません。今ならイベントも盛り沢山なので、是非足を運んでみてください。



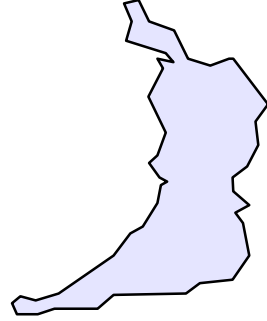
1月10日~2015年3月31日
渥美半島菜の花まつり

3月7日
鳥羽VS伊良湖 勝つのはどっち? 三番勝負!



こんな景色が至る所にあります 名物の大あさり

大阪営業所情報



こんにちは、大阪営業所・CS課の庄子裕介です。
今年の秋にWindows10が発売されるとの事でお客様から
お問い合わせを多く頂いておりますのでここでご説明を致します。

Windows10とは？

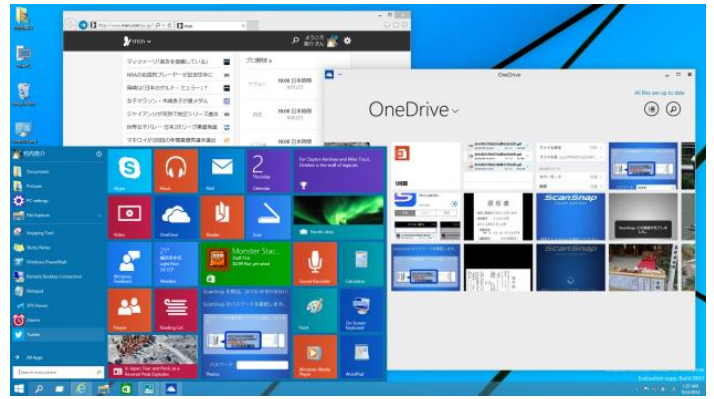
Windows 8.1 の後継にあたる新しい Windows です。2015年に発売されると予想されています。当初 Windows 9 になるとみられていましたが、Windows 10 という名前でリリースされることが2014年9月に発表されました。

何がちがうの？

マイクロソフトは2012年10月に発売した「ウィンドウズ8」で、アプリを起動するための大きな「タイル」を全画面にちりばめた「スタート画面」や、従来とは異なる環境で動作し、全画面で動作する「Windowsストアアプリ」を導入しました。これらは、タッチ操作を前提としたタブレット向けの機能です。しかし、デスクトップ中心で利用するユーザーにとって、従来のデスクトップアプリとストアアプリの使い分けは非常に難しいとの声があり、また、作業中にデスクトップ画面が見えなくなってしまうスタート画面への不満が多かったとのことです。そのためマイクロソフトは、2013年10月の「ウィンドウズ 8.1」や、2014年4月の「ウィンドウズ8.1アップデート」で、そうしたユーザー向けに改良を加えてきました。そうしたデスクトップユーザー向けの改良ともいえる仕上がりになっております。操作方法に困惑して、7から8へどうしても移行できなかったというユーザーにとっては、操作しやすくなると思われれます。



Windows8.1



Windows10

また、パソコンを買い替えるの？

1月に、マイクロソフトがWindows 10関連の発表会において、Windows 7、Windows 8.1を使用しているユーザーには、初年度に限り、無償でWindows 10へのアップグレードを提供すると発表しました。

パソコン向けのWindows 10の販売は2015年の秋頃とも言われています。そのため、現状パソコンに不調がないのであれば、Windows 10の発表を待って「Windows 7 → 10」へとOSをアップグレードすれば、「メインストリームサポート」も延長することができます。

追記

発売は2015年の秋となっておりますが、発売直後は色々なトラブルが出る可能性も考えられますので、リリース後は、周りの情報を確認し導入を検討してください。



最近時々「もう春？」と思う気候になってきましたね。
暖くなるのはいいことですが、花粉症の方にはつらい時期がやってきますね。
今年はどうも花粉の量が多いようです。
まだ花粉症になっていない人もなるかもというのをニュースで見ました…。
こういう流行にだけは乗りたくないと思うのですが、どうなりますことやら。

今月岡山支店では、「無料講習会」を開催いたします。
ダイレクトメールでご案内させていただいておりますが、私のミスで午後の時間が間違っております。
下記の時間となります。(各時間5名くらいを考えております。)
多くの方のご参加をお待ちしております。

日時	ソフト名	講習内容
3月10日(火) 9:30~12:00	電匠	電匠の基本操作をマスターしよう！(初級編)
3月10日(火) 13:30~16:00	電匠	電匠の基本操作をマスターしよう！(初級編)
3月11日(水) 9:30~12:00	水匠 for 申請 (水匠Pro)	水匠の基本操作をマスターしよう！(初級編)
3月11日(水) 13:30~16:00	水匠 for 申請 (水匠Pro)	水匠の基本操作をマスターしよう！(初級編)
3月12日(木) 9:30~12:00	水匠 for 申請 (水匠Pro)	竣工図・浄化槽等の作図の応用と便利機能を使ってみよう！ (応用編)
3月12日(木) 13:30~16:00	水匠 for 申請 (水匠Pro)	竣工図・浄化槽等の作図の応用と便利機能を使ってみよう！ (応用編)
3月13日(金) 9:30~12:00	水匠 for 本管 (水匠Pro)	水匠の基本操作をマスターしよう！(初級編)
3月13日(金) 13:30~16:00	水匠 for 本管 (水匠Pro)	水匠の基本操作をマスターしよう！(初級編)

今回は「ガッツリ食べれる」お店特集です。
1軒目は岡山の大元にある「香徳園(こうとくえん)」です。

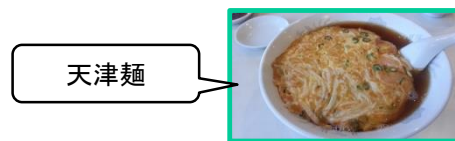
ここは前にも一度紹介したことがあるのですが、基本なんでも量が多いです。
右の写真は「焼きビーフン定食」で、チャーハンも普通に1杯分の量が出ます。
これ以外に私が良く食べるのが「ラーメン定食」なのですが、ビーフンがラーメンになるだけです。これでお値段は大体のものが780円です。
ただ、1つだけあまりお勧めでないのがあります。
それは「天津麺」。具の無いラーメンの上にもやしたっぷりの卵とじが乗っているだけなので、ずっと同じ味で飽きます(笑)

住 所:岡山県岡山市北区西古松2-25-7
営業時間:11:00~15:00 17:00~21:00(火曜日午後・水曜定休)

もう1軒、福山にガッツリ系のお店を見つけました。(こちら中華)
「台湾料理 新天地」です。

たまたま何の気なしに入ったのですが、これが超大盛りの店でした。
まだ開店してそんなにたっていないようですが、お屋は結構入っていました。
お屋は選べる定食があり、おかずを1品選んで、150円くらいの追加で、スープがラーメンに変更できます。食後のコーヒーも、セルフで無料で飲むことができます。この右の写真の「台湾焼きそば」セットはかなりお腹にきました…。

住 所:広島県福山市駅家町近田434-2
営業時間:11:00~14:30 17:00~24:00



天津麺

