

ANDESニュースは毎月1日（休日の場合は休日明け）に発行しております。

3月になりました。早咲きの梅は既に咲いていますね。梅が咲いたら次につくるのは桜です。日本気象協会が発表したソメイヨシノの開花予想によると、九州・四国・中国地方は平年より早いか平年並みで、近畿から北海道にかけては平年並みの見みとのこと。花粉に悩まされる季節ではありますが、綺麗な花とともに、気持ちよく春を迎えたいものです。

メニュー

- 1) 顧客MasterProのご紹介
- 2) よくあるご質問から
 - ・DXF/DWG/JWWの記号をシンボルとして読み込みたい
 - ・他のCADにイメージデータを貼り付けたい
- 3) 拠点日より

1. 設備/リフォーム業のための顧客管理・営業支援システムのご紹介

顧客MasterPro

顧客情報の管理が次なる商談への架け橋です



顧客MasterProなら様々な営業提案が可能です

お客様の基本情報だけでなく、機器情報・工事情報・対応情報など様々な情報を管理しておくことで迅速な対応と、タイミングの合った提案が可能になります。



顧客 MasterPro

CASE 1

まめなDM発送で商談を作り出す

まめなDMで会社の知名度が向上し問い合わせ殺到!!
新商品情報・豆知識などの情報提供でお客様の心をしっかり鷲掴み。



CASE 2

家族が増えたら増築提案を行おう

家族情報を管理しておけば、ベストなタイミングの提案が可能です。



CASE 3

迅速なクレーム対応で信頼を生む

クレームも迅速な対応でお客様の信頼を作ることができる。
信頼関係ができれば更なるビジネスチャンスにつながります。



CASE 4

耐久年数を超過した機器の入れ替え提案

設置機器の型番・耐久年数なども管理できるのでリコール時や入れ替え時期に迅速な対応を行うことができます。



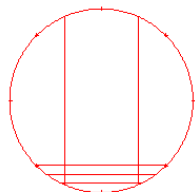
詳しくは各サポート担当までお問い合わせください。

よくあるご質問から

Q1. DXF、DWG、JWWの記号をシンボルとして読み込みたい。

A1. 設定により、ブロック図形として読み込みが可能です。

Ver3.8以前の ANDES では、AutoCAD やDXF、JWWCADの図面を読込んだ場合、ブロック図形はすべて展開されて線分として読み込まれました。



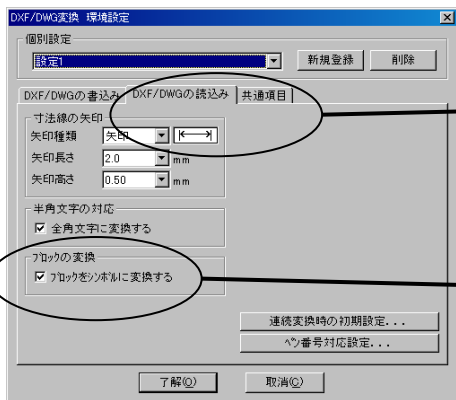
Block1として読み込みます。

※シンボルの扱いになるため、編集等が簡単になります。

図面を読み込む前に、メニューバーから 設定→DXF/DWG変換設定をクリック

DXF/DWG変換の環境設定 のDXF/DWGの読み込むをクリック

ブロックの変換、ブロックをシンボルに変換する。にチェックを入れる



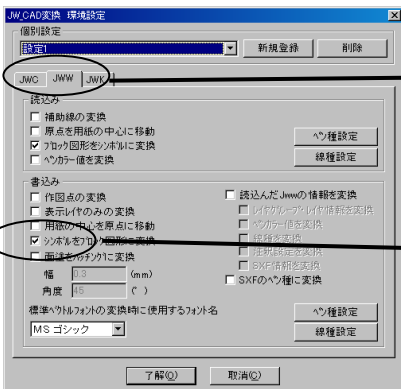
このタブをクリック。

ここにチェックを入れる。

JWWCADの場合は図面を読み込む前に、メニューバーから 設定→JWCAD変換設定をクリック

DXF/DWG変換の環境設定 のDXF/DWGの読み込むをクリック

ブロックの変換、ブロックをシンボルに変換する。にチェックを入れる



このタブをクリック。

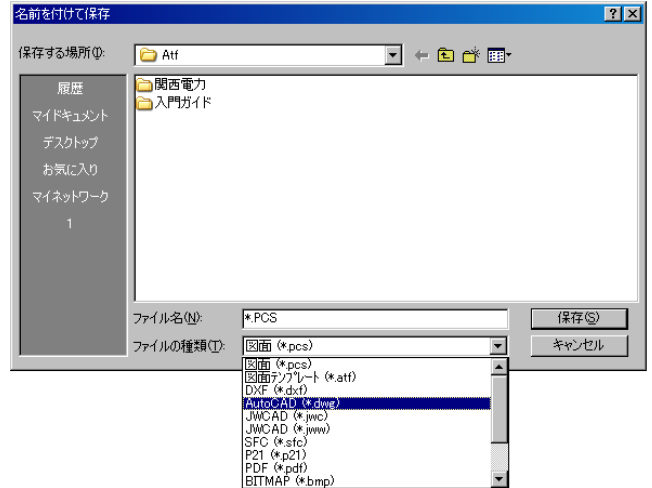
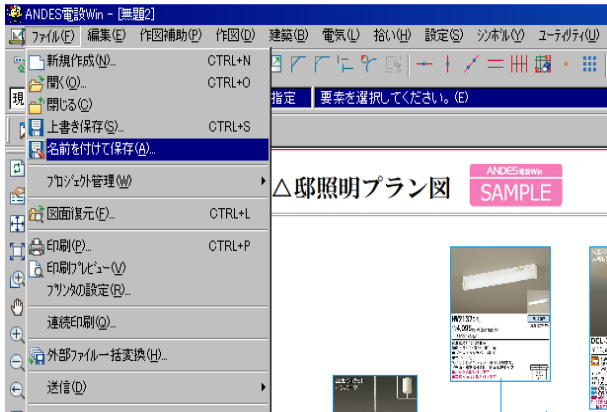
ここにチェックを入れる。

※JWCADの場合、JWWファイルのみの対応となります。

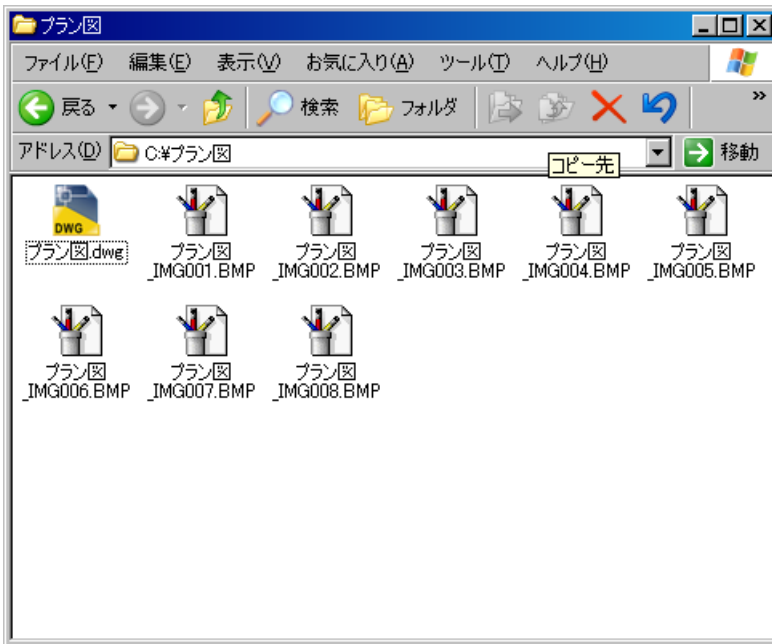
Q2.他のCADにイメージデータを貼り付けて渡すことができますか。

A2.JWW、DXF,DWGファイルならば可能です。

DXF、DWG 及び、JWW の各形式の外部ファイルにおいて、画像イメージの保存と復元ができます。



通常通り、メニューバーから、名前を付けて保存をクリック、保存場所を指定します。
ファイル名を作成し、ファイルの種類を確定します。



保存をファイルに、BMPファイルが貼り付けた画像の分だけ作成をされます。
開く際には図面ファイルとBMPファイルが同じ場所にあることが条件となります。



3月3日は桃の節句。ということで今回はひな祭りについてです。

ひな人形のルーツは？おひなさま、おだいりさま、三人官女、五人囃子、その下にいる人たちはだれ？などなど、こどもに教えようと思っても、意外と知らないひな人形の豆知識を調べてみました。

ひな人形のルーツは？

ひな祭り＝桃の節句の起源は、平安時代までさかのぼります。昔の日本には五つの節句がありました。この節句という行事が、貴族の間では季節の節目の身の汚れを払う大切なものでした。

- 人日（じんじつ） →1月7日「七草がゆ」
 - 上巳（じょうし） →3月3日「桃の節句」
 - 端午（たんご） →5月5日「端午の節句」
 - 七夕（たなばた） →7月7日「七夕祭り」
 - 重陽（ちょうよう） →9月9日「菊の節句」
- （※現在「菊の節句は」なくなっています。）



上記の日にちからもわかるように、「上巳の節句」が、現在の「ひな祭り（桃の節句）」になっています。平安時代、上巳の節句の日は薬草を摘んで、その薬草で体のけがれを祓って健康・厄除けを願いました。

ひな人形の登場人物はだれ？

おひなさま、おだいりさまはそれぞれ皇后、天皇を表します。三人官女は皇后さまに付いてきた宮中に仕える女官。五人囃子から下は天皇の家来たちです。おひなさま、おだいりさま、三人官女、五人囃子、その下にいるのは随臣（右大臣、左大臣）。その下にいるのは仕丁（泣き上戸、笑い上戸、怒り上戸）です。

ちなみに、ひな人形の七段飾りの設定は平安時代の宮中の結婚式なのですが、五人囃子だけなぜか時代が違っているそうです。一般的に、五人囃子は江戸時代の楽器「太鼓、大鼓、小鼓、笛、謡」を持っているものがほとんど。衣装も江戸時代のもののようです。

東北のひな祭り



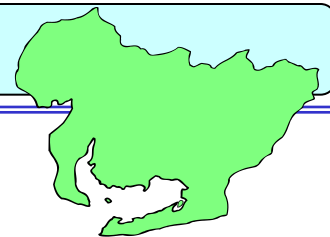
第12回手作りおひな様展
 開催期間：2013.2.9～3.11
 開催場所：仙台市秋保里センター
 料金：無料
 問合せ：仙台市秋保里センター
 022-304-9151



天童雛飾り
 開催期間：2013.2.13～3.31
 開催場所：広重美術館 ほか
 料金：会場により異なる（0～600円）
 問合せ：天童市商工観光課
 023-654-1111



本間家のおひなさま
 開催期間：2013.2月下旬～4月上旬
 開催場所：山形県酒田市本間家旧本邸
 料金：大人700円中高生300円
 小学生200円
 問合せ：本間家旧本邸
 0234-22-3562



名古屋営業所より
耳寄りな情報を紹介していきます。

■無料操作説明会

【実施状況】

- ・2月12日(名古屋)水匠操作説明会 終了致しました。(2社2名)
- ・2月14日(名古屋)水匠操作説明会 終了致しました。(4社4名)

【空席情報】

- ・3月7日(岐阜)水匠操作説明会 残り8席
- ・3月12日(名古屋)電設操作説明会 残り1席

※サポートサイトからも操作説明会の情報が確認できます。

<http://www.support-andes.nakashima.co.jp/SupportSite/cs/kousyu/Calendar.asp>

お申し込みの際にはIDとパスワード登録をお願いいたします。

■トヨタ博物館

先日、愛知県長久手市にあるトヨタ博物館に行ってきました。今回はトヨタ自動車創立75周年の特別企画展として、歴代のクラウンを中心に展示されていました。特に驚いたのは、初代クラウンのエンブレムです。思い浮かぶのは王冠のイメージですが、初代はTOYOTAを表すTのマークになっていたそうです。やっぱり王冠がしっくりきますね。

また、歴代の車だけでなく最近の車も展示されています。特にレクサスLFAの周りには子供そっこのけで車好きのお父さん方が集まっていましたよ。限定500台、価格3,750万円は夢のまた夢ですね。

個人的に一押しはメルセデス・ベンツ300SLが展示されていたのがよかったですね。とても綺麗に保存されてるので見るだけで満足でした。

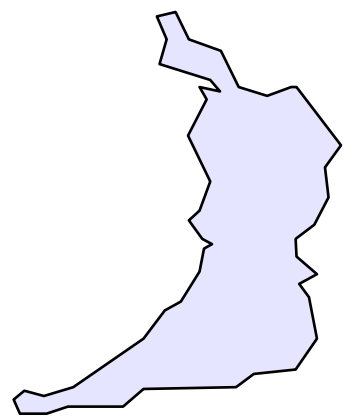
■SNCサポート会員制度のご紹介①「バックアップツール提供」

このサービスは自動的にCADの環境設定や図面ファイルをバックアップするツールをご提供いたします。データのバックアップ先も国内外のデータセンターより選択いただく事も出来るので、万が一のパソコン故障にもクラウド上に保存しておいた図面や設定を使って業務を止めることなく不測の事態にも対応することができます。

ゴールド会員・シルバー会員のユーザ様向けのサービスとなっておりますので興味を持たれた方は担当サポートまでお問い合わせください。

状態次第で壊れたデータの復旧に数十万円単位の費用が掛かるそうです。一度対策の確認をしてみたいはいかがでしょうか。

大阪営業所情報



こんにちは、大阪営業所・CS課の庄子裕介です。

このPCの入替えの際によく聞かれる「マウスはどれにすればいいの？」

に今回はお答えします！！

マウスの種類

ボール式マウス

ボールの回転を読み取ることによってマウスの移動を認識するタイプ。ボール部分にゴミがたまりやすいのが難点でほぼ消滅しています。



光学式マウス

LEDの光によってマウスの移動を識別するタイプ。メンテナンス性に優れ、現在の主流。

レーザーマウス

読み取りにレーザー光が用いられているタイプ。光学式マウスより高解像度化しやすい。一方で持ち上げたときの認識する距離が長く、いったん持ち上げてさらに移動などでは高く持ち上げる必要がある欠点もある。ポインタが瞬間的に別な場所に飛んでしまう誤動作が起こりやすく、マウスパッドなど使用環境での相性が発生しやすい。

ブルーLEDマウス (BlueTrack)

青色LEDによってマウスの移動を識別するタイプ。レーザーと光学式の長所が採り入れられた方式と言われている。

波長の短い青色発光ダイオードの光を利用することにより、光学式マウスやレーザーマウスよりも精度が高く、リフトオフディスタンスは光学式並みに短く(約1~2mm)光学式の反応しない面・素材でもレーザーとほぼ同様に反応するようになっている。

Darkfield レーザートラッキング

ほぼあらゆる表面上でトラッキングが可能な高精度なレーザータイプ。透明なガラスの上でも正確にトラッキングできるとされている。

有線マウス

パソコンとマウス本体を物理的なケーブルで繋げるタイプ。パソコンから電源供給できるため基本的にバッテリーは不要。PS/2接続や、今では一般的なUSB接続がこれにあたる。

ワイヤレスマウス

マウス専用のレシーバーをUSBに接続し、電波で通信させるタイプ。

ワイヤレスマウスは電源を必要とすることから、乾電池や内蔵バッテリーをマウス内部に持ち、実際の重量は有線式と比べると重くなりやすいが、線を引っ張る重さがなくなるため実際の使用感としてはそこまで重くはならない。

Bluetooth接続

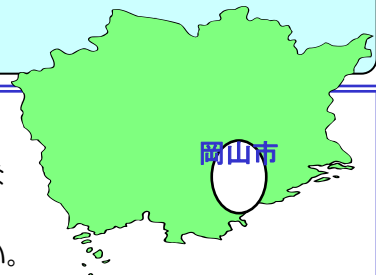
ワイヤレス接続の統一規格であるBluetoothに対応したもの。徐々に増え、かなりの製品数が発売されているが、まだワイヤレス接続ほど種類は多くない。

接続する本体がBluetoothに対応していればレシーバー自体不要。

ない場合は各社から小型のBluetoothアダプタが出ており、それを付けければ良い。この場合、アダプタとマウスのメーカーが異なっても接続できる。



岡山支店だより



春みたいだったり寒かったり、よくわからない天気が続きますね。

岡山はインフルエンザ警報が出ましたが、なんとかインフルエンザにかかることなく過ごしております。

でもまだ安心できませんので、手洗いうがいを十分に、予防に努めてください。

ところで、「伝説の岡山市」をご存知でしょうか。

要は岡山の観光キャンペーンなのですが(笑)



<http://den-oka.jp/>

「伝説の岡山市」公式Twitterやfacebookもあります。

動画もかなりたくさん作成されてアップされているのですが、まだまだ続編もあるみたいです。

動画に出ている市立探偵は、元ブルーハーツ、現ハイロウズのボーカル、甲本ヒロトさんの弟さんです。

バックミュージックはもちろんお兄さんのヒロトさんの曲です。

特に東日本方面の方には存在感の薄い岡山。県外の方にこのサイトを見ていただき、岡山がどんなところなのか見ていただけると、岡山県民としてはうれしいです。

岡山の人はこのサイトを通じて、岡山の魅力を再発見して、県外の人に紹介していただければと思います。

岡山市民の私が見ても意外と面白いです。

今月の美味しいものです。「塩元帥」の塩ラーメンです。大阪と神戸に遊びに行く前に、ちょっと寄り道をして小野市にある支店に行ってみました。

チャーシューが柔らかくてすごくおいしいです。(ただ個人的には中華そば的な細麺が好きなので、モチモチした太麺なので、そこが少し残念でしたが・・・)キムチとニンニクはセルフで取り放題です。私たちは11時40分頃に到着してすんなり座れて、そのまま食べることができたのですが、外に出ると10人以上並んでいました・・・。かなり人気店のようです。



なぜ今回岡山支店の担当エリア以外のお店を紹介したかといいますと、

このお店が3月に姫路と総社に支店を出します！！

もう小野市や明石市に行かなくても食べることができます。

気になる方は↓のホームページでオープン情報をチェックしてください。

塩元帥ホームページ：<http://shiogensui.com/>

塩元帥総社店ページ：<http://shiogensui.com/shokai-shio-souja.html>

書式修正または追加しました。(2013年1月以降に変更・追加したのになります。)

○倉敷市給水装置工事設計書

- 中国電力(お客様電気設備図面)
- 中国電力(引込線・計器工事設計書)
- 中国電力(電力電気使用申込書(電灯・深夜電力))
- 中国電力(電力電気使用申込書(電力))

この他にも随時わかり次第変更を行っております。違うように思われた場合はお手数ですがご連絡ください。最新書式を作成させていただきます。



寒い毎日が続き、インフルエンザが大流行している中、皆様は以下がお過ごしでしょうか？
冬は冬で寒いだけでなく、ウィンタースポーツを楽しむ季節でもあります。
九州でもスキーやスノーボードを楽しめるところが数か所ありますのでご紹介致します。

冬本番!!雪山特集!

●天山リゾートスキー場（佐賀県）



天山リゾートスキー場地図

福岡市から車で1時間ほどというアクセスの良い人工雪ゲレンデです。更衣室やレストランを完備し、レンタルも充実しているので仕事帰りのひと滑りや週末の楽しみに気軽に快適な環境です。ナイター営業も22時までやっており、福岡から気軽にいけるスキー場です。

営業時間：10:00～22:00

レンタル：有

駐車場：2,000台（有料）

期間：11月中旬～3月末日

参考：<http://www.tenzan-resort.co.jp/>

●九重スキー場（大分県）



九重スキー場アクセス地図

標高1,330mの大パノラマで総延長2,500mを誇る九州最大級、大分県で唯一のスキー場です。上級者からファミリーまで楽しめるゲレンデです。大分県内でも比較的雪の多い地域で、乾燥したパウダースノーが楽しめ、人工降雪機も備わりコンディションは万全です。

営業時間：9:00～17:00（平日）

8:30～21:00（土休日）

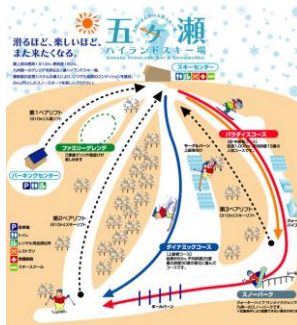
レンタル：有

駐車場：1,500台（無料）

期間：12月～3月末日

参考：<http://www.kujuyski.co.jp/index.htm>

●五ヶ瀬ハイランドスキー場（宮崎県）



五ヶ瀬スキー場地図

最上部は標高1610m、標高差190mと九州随一のゲレンデを誇る五ヶ瀬ハイランドスキー場です。ゲレンデは最長滑走距離1000m、2つのコースで構成されており、初～上級者まで楽しむことのできるコースレイアウトとなっています。

営業時間：9:00～17:00（平日）

8:30～21:00（土休日）

レンタル：有

駐車場：1,500台（無料）

期間：12月～3月末日

参考：<http://www.gokase.co.jp/ski/>

3月になり、だんだん暖かくなってくる季節になりました。

春を感じるのも間近でしょうか。

東京支店のある千代田区岩本町は、コンビニのデイリーヤマザキが多く、調べたところ、山崎製パンの本社が岩本町にあることに関係していることがわかりました。全国に沢山のコンビニがありますが、どれくらいあるか店舗数を調べてみました。コンビニ店舗は国内に約5万店あるそうです。今は、主要なコンビニでも公共料金などの振り込みができるので便利になりました。公共料金の振り込みは郵便局でもできますが、郵便局も至る所にあり、全国で約2万4000局もあるそうです。

郵便局と同じくらい数があるのは、公立小学校で約2万2000校。

郵便局と小学校は、同じくらいあるなんて、びっくりです。

【コンビニ店舗数】

コンビニ名	店舗数
セブンイレブン	14807
ローソン	11151
ファミリーマート am/pm	9182
サークルKサンクス	6316
ミニストップ	2154
デイリーヤマザキ	1595
セイコーマート	1157
ココストア	821
ポプラ	692
スリーエフ	657
セーブオン	583



デイリーヤマザキ：店舗数で業界6位
(2013年1月時点)

昨年10月にWindows8が発売され、2月7日にOffice 2013が発売されました。Office 2010から3年ぶりのバージョンアップになります。

大きなトピックとしては、ファイルの保存先としてSkyDrive(MSのクラウドサービス)を選択できるようになった事、タッチ操作に対応可能になった事です。

対応OSとしては、Windows7 または Windows8となり、今でもユーザー数が多いWindows XPとWindows Vistaはサポートされないのので、注意が必要です。

作成：東京支店 城戸

ANDESシリーズはお客様のご意見から新機能の追加や改良を行なってきております。ご要望・ご意見等ございましたら遠慮なくお寄せください。また「ANDESにゅーす」に関しましても皆様からの沢山のご要望・ご意見等をお待ちしております。**お問い合わせ・ご質問・ご意見の送り先**

メールアドレス：ANDESinfo@nakashima.co.jp またはFAX:086-234-8355 「ANDES NEWS質問」係まで。

システムズナカシマは、設備業者様のIT化をご支援しております。

株式会社 システムズナカシマ

全国設備業IT推進会

岡山支店	TEL : (086) 234-8111	福岡営業所	TEL : (092) 481-9038
東京支店	TEL : (03) 5821-9761	仙台営業所	TEL : (022) 292-6627
大阪営業所	TEL : (06) 6396-5748	名古屋営業所	TEL : (052) 800-5911