

ANDESニュースは毎月1日(休日の場合は休日明け)に発行しております。



3月になりました。

ここ数年を思うと実に寒い冬でしたが、ようやく春も近づき、ストーブや炬燵に

張り付く日々も終わりそうです。拠点だよりも、梅や桜の開花情報が集まっていますので、是非ご一読ください。

1. 設備業向け拾い出しソフトウェアご紹介

見積時、部材拾い出し業務に手間取っていませんか？

設備業向け拾い出しシステム

カウント

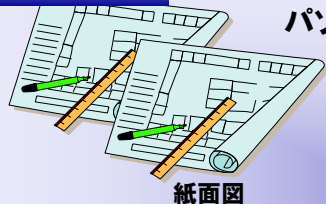
C. Master

CAD図面はもちろん、紙図面をスキャナで読み込み、画面上で拾い出しが行えます！

活用事例

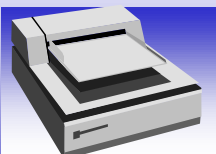
①紙図面をスキャニングしてパソコンに取り込みます

②CADに平面図を取り込み、パソコンの画面上で拾い出し作業を行います。



紙図面

スキャン



取り込み



拾い&集計

プリント



プリント指示

連動

※一部ソフトに限られます

積算ソフトと完全連動！

スキャナ装置
プリンタ装置

③拾い出し結果を自動集計して、拾い出し表を印刷。拾い根拠表も簡単に印刷できます。

・拾い結果のデータを連動させ、それに対して歩掛や諸経費を自動計算します。セット運用で作業効率が飛躍的に上昇します。

●コンピュータでの作業なので省スペース

机に図面を広げる必要はありません。パソコンがあればどこでも作業できます

●紙図面からCAD図面まで何でもOK

主要CAD形式に対応(DXF, SXF, DWG, JWW)

●手拾い感覚の簡単な操作で拾い出しが可能

材料を選んで画面上をトレースするだけです

●拾い出した器具・配線などの拾いミスを画面上で簡単に確認

拾った履歴を分かりやすく表示。後から資材の変更もできます

●各種拾い出し書の印刷が可能

根拠表、工種別、資材集計表など

●集計データを利用して積算ソフトと連動

CSV形式でデータ保存可能。一部積算ソフトでは完全連動します



2. よくあるご質問から

Q1.10年くらい前のバージョンのANDESシリーズを使用しています。もらったJWWデータを開こうとしたのですが開けません。どのようにしたら良いのでしょうか。

A1.その①保守サービスにご加入いただいている場合は、ANDESビューワでデータを読み、現在ご使用のバージョンで保存して読み込んでいただく。その②JW_CADをインストールし、データの保存形式を変える。の2パターンになります。

その前に・・・Ver.4.20以降で作成されたJWWデータは、ANDESシリーズのバージョン3.2レベル107及び、バージョン3.5レベル02以降でない読み込むことができません。

ANDESシリーズのバージョン3.2レベル07及びバージョン3.5レベル02以前のバージョンレベルをご使用のお客様は、ライブアップデート機能をご利用いただくか、弊社各拠点に今お使いのバージョンの最終レベルのCD-ROMをご請求いただき、レベルアップを行なってください。直接読み込みできるようになります。

それ以前のバージョンをご利用の場合は下記の手順にて、データの読み込みを行なってください。

その① ANDESビューワで読み取る。

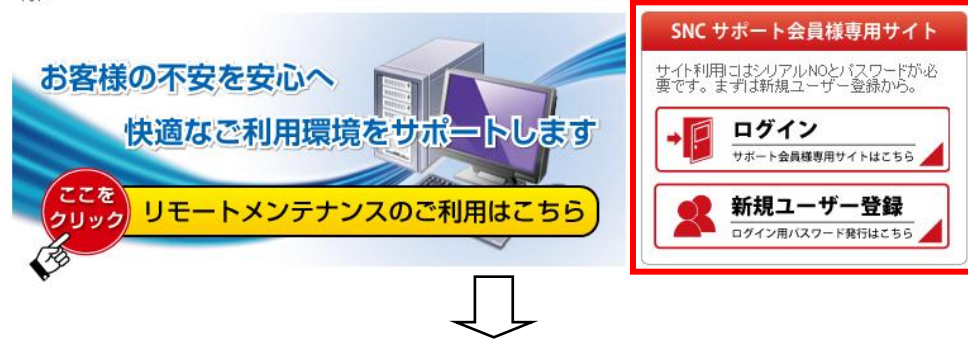
※ANDESビューワは、いずれかのサポート（ブロンズ会員・シルバー会員・ゴールド会員）のご契約をいただいているお客様の特典となっております。

弊社サポートサイトよりログインをしていただき、ダウンロードをおこないます。

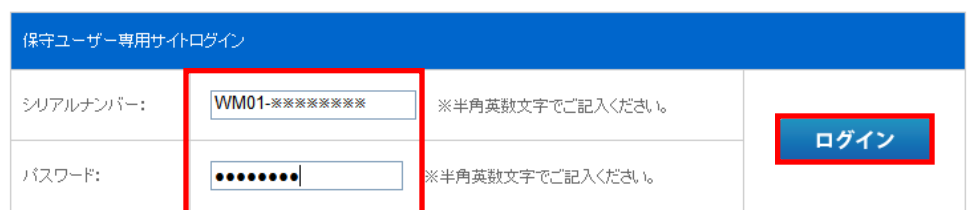


弊社サポートサイトにご登録されている場合は「ログイン」をクリックしてください。

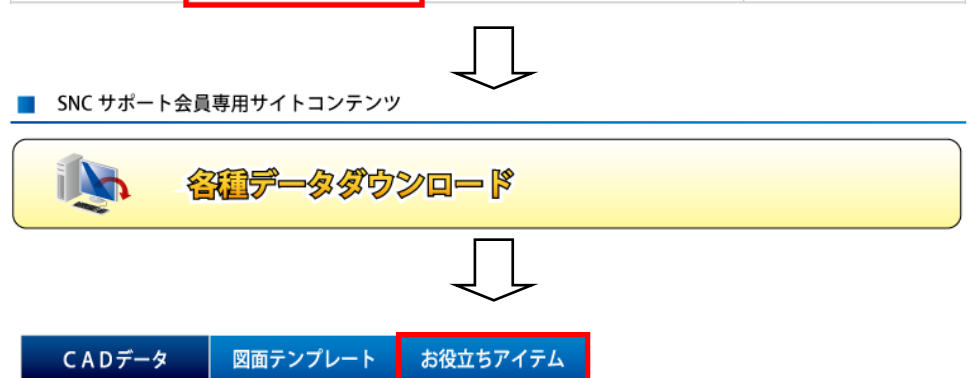
まだご登録をされていない保守契約ユーザー様は「新規ユーザー登録」より登録を行なってください。



登録した【シリアルナンバー】と【パスワード】を入力してログインします。



【各種データダウンロード】をクリックします。



【お役立ちアイテム】のタブをクリックします。

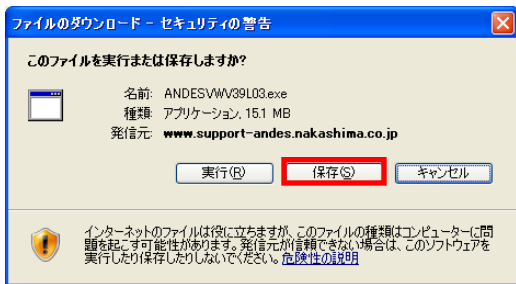
カテゴリ	詳細情報	ダウンロード
お役立ちアイテム		
お役立ちソフト	図面閲覧ソフト、解凍・圧縮ソフトなど	
お役立ち帳票	工事日報、打合せ簿などお仕事に役立つ帳票(EXCEL・WORD)	



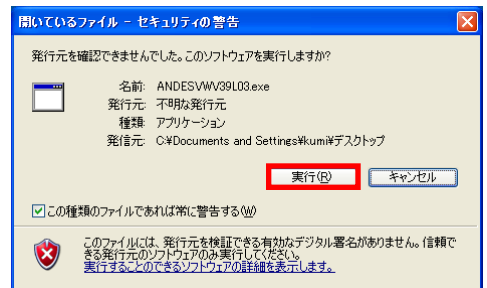
カテゴリ	詳細情報	ダウンロード
お役立ちアイテム > お役立ちソフト		
【図面閲覧ソフト】 ANDESビューワ	ANDES各種CADがインストールされていない環境でも図面を閲覧印刷できるビューワソフトです。DWG、DXF、JWW、JWC、SFC、P21形式のCADデータの閲覧、印刷も可能ですので、トータル的なCADデータビューワソフトとしてご利用頂けます。	
【圧縮・解凍ソフト】 +Lhaca	+Lhacaは、ファイルをデスクトップ上のアイコンにドラッグ&ドロップすることによりLZHZIPファイルの圧縮・解凍が行えるツールです。 URL: http://park8.wakwak.com/~app/Lhaca/	ダウンロード



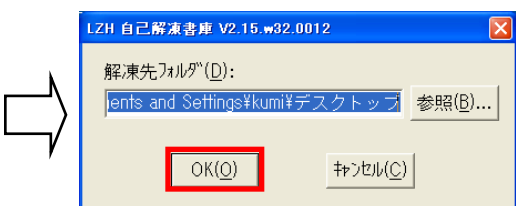
カテゴリ	詳細情報	ダウンロード
お役立ちアイテム > お役立ちソフト > ANDESビューワ		
ANDESビューワ Ver3.9		ダウンロード
ANDESビューワ Ver3.8		ダウンロード
ANDESビューワ Ver3.7		ダウンロード
ANDESビューワ Ver3.6		ダウンロード
ANDESビューワ Ver3.5	現在ご利用中のCADのバージョンと同じビューワソフトをダウンロードしてください。	ダウンロード
ANDESビューワ Ver3.2		ダウンロード
ANDESビューワ Ver3.1		ダウンロード
ANDESビューワ Ver3.0		ダウンロード



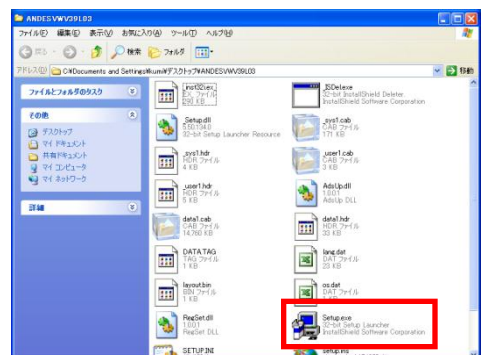
ANDESVMW3...
保存したファイルをダブルクリックして解凍します。



「セキュリティの警告」が出たら【実行】をクリックして続けます。



ANDESVMW3...
フォルダが作成されます。



「Setup.exe」をダブルクリックし、ANDESビューワのセットアップを開始します。

【お役立ちソフト】をクリックします。

【図面閲覧ソフト】ANDESビューワをクリックします。

ANDESビューワの一覧が表示されます。

ダウンロードしたいバージョンの【ダウンロード】をクリックします。→ファイルのダウンロードのセキュリティが表示されたら【保存】をクリックし、デスクトップなど、わかりやすいところに保存します。

※変換で使用したい場合は、最新のANDESビューワをダウンロードします。

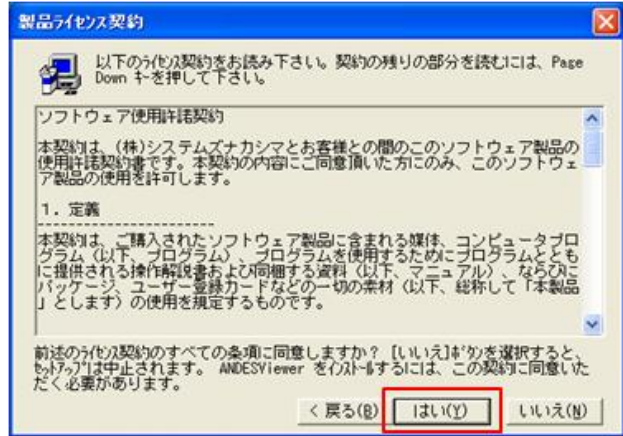
ANDESビューワのインストール

1) 『ANDESViewer Ver.3.X』セットアップが開始され、下記画面が表示されます。

〈次へ(N)〉をクリックします。



2) 製品ライセンス契約に同意される場合は、〈はい(Y)〉をクリックし、次へ進みます。



3) 「名前」「会社名」「シリアル番号」を入力します。

■シリアル番号とは？

弊社からお送りしているCDケースの裏面にシリアル番号が記載されています。

先頭のアルファベット2文字を「VW」に変更し、その後の数字を入力します。

例) VW02-000000

この6ケタの数字を入力します。



ソフトウェア使用許諾契約書

使用許諾数 1 システム No. **VW02-*******

株式会社システムズナカシマ(以下、システムズナカシマという)のソフトウェア製品(以下、ソフトウェアという)及びマニュアル等関連資料の使用権の許諾は、お客様がこのソフトウェア使用許諾契約書(以下、本契約という)の内容にすべて同意される場合にかぎり行われます。なお、お客様がソフトウェアのご使用の事項に同意されるものとさせていただきます。

頭のアルファベット2文字を「VW」に変更します。

既定の保証

① 購入日から60日以内にソフトウェア、CD-ROM等の有形部分において、材料又は製造工程における物理的欠陥が生じた場合に、欠陥品を無料で新品と交換することが、システムズナカシマの行うソフトウェアに対する唯一の保証です。ソフトウェアの品質については、その性質、性能又は特定目的への適合性を含め一切保証はいたしません。ソフトウェアの動作についても、中断が生じず欠陥が生かないものであるという保証はいたしません。

② 本ソフトウェアに生じた欠陥、故障又は損傷に関して前項に定める新品との交換以外、一切の責任を負いません。システムズナカシマは、本ソフトウェアが日本国内で使用される場合にのみ、前項による保証をするものです。

責任の制限

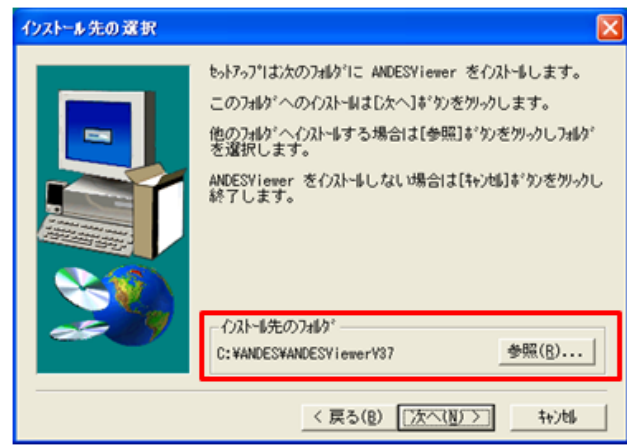
システムズナカシマは本ソフトウェア及び関連資料の使用により生じたシステムの破産、データ喪失等を含む直接又は間接の損害に対し、一切賠償の責を負わないものとします。例え損害の可能性について知られていた場合も同様です。システムズナカシマの責任は、いかなる場合においても本ソフトウェアの購入金額を超えるものではありません。

その他

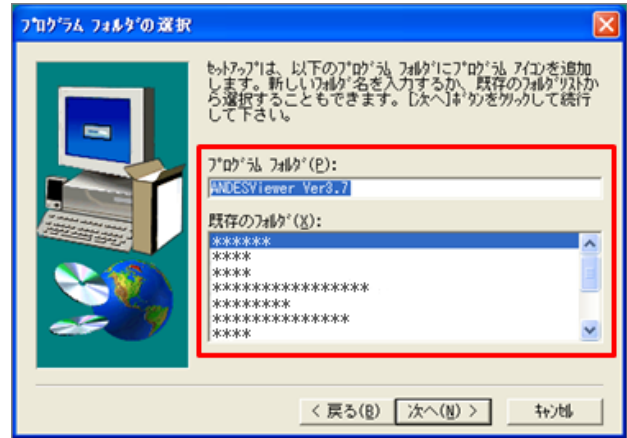
本契約は、日本国法に準拠するものとします。

株式会社システムズナカシマ 東京支店
〒101-0032 東京都千代田区岩本町 2-8-8
Tel: 03(5821)9761 FAX:03(5821)9762

4) インストール先のフォルダの場所が表示されます。
表示の場所以外を指定する場合は〈参照(R) . . .〉をクリックして
インストール先を選択します。
このままでよければ、〈次へ(N)〉をクリックします。



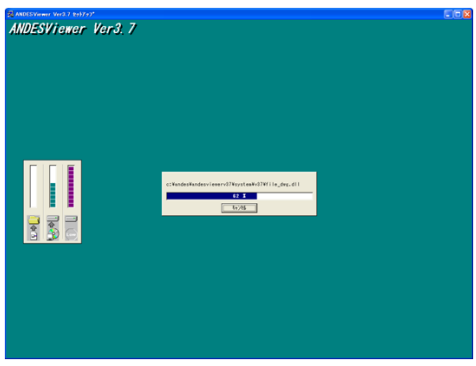
5) 保存する際のフォルダ名を指定できます。
既にシステム名が入力されていますので、そのまま〈次へ(N)〉をク
リックします。
フォルダ名を変更する場合は、直接入力、または既存のフォルダを
選択します。



現在の設定を確認し、〈次へ(N)〉をクリックします。



設定の変更が必要な場合は、〈戻る(B)〉ボタンで前の画面に戻ります。
インストールが開始されます。



セットアップの完了画面が表示されます。〈完了〉をクリックします。
ストップにANDES Viewerのショートカットアイコンが表示されます。



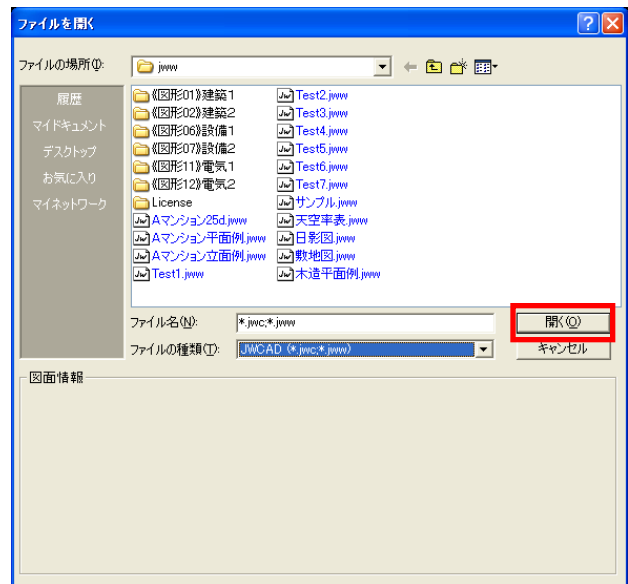
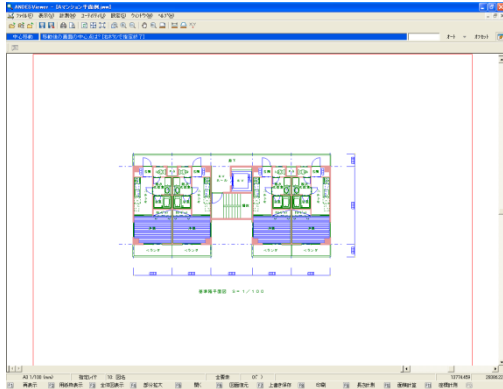
ANDESビューワを試してみる

1) ANDESビューワのショートカットアイコンをクリックまたはダブルクリックして起動します。

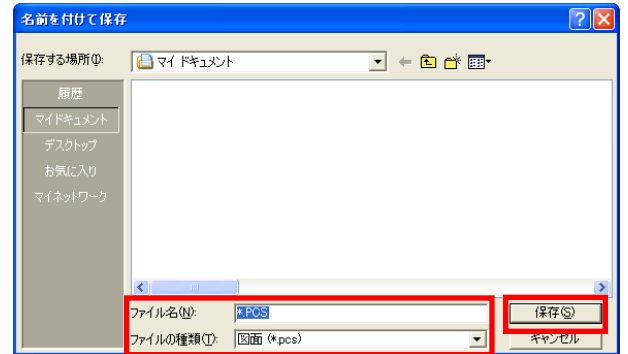


2) 【ファイル】→【開く】を選び、JWW図面ファイルが保存されている場所を指定して図面を選び【開く】をクリックします。

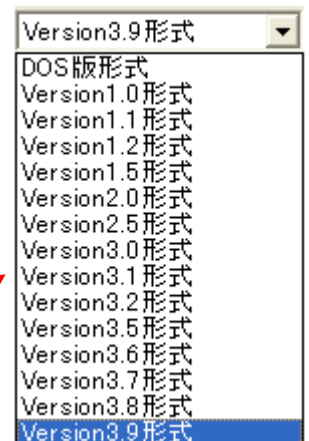
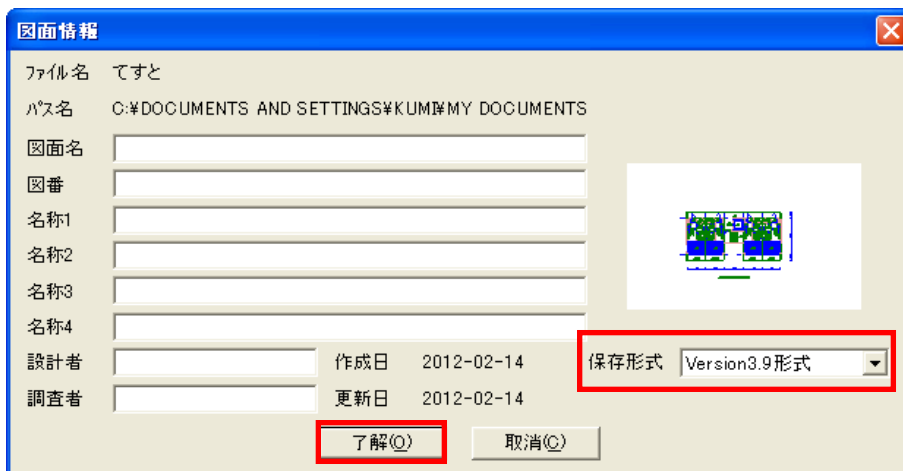
※その他のファイル形式(DXF・DWG・SFC・P21)の図面もファイルの種類を変更して同様に読み込みを行なうことができます。



3) 【ファイル】→【名前を付けて保存】を選び、保存する場所を指定し、ファイル名を入れ、【保存】ボタンをクリックします。



4) 「保存形式」をクリックし、プルダウンメニューより現在使用しているANDESシリーズのバージョンを選択します。【了解】をクリックして保存します。



補足: ANDESビューワでできること

1. 図面保存形式の変換

ご利用になっているANDESビューワと同じバージョンまでのANDESシリーズで作成された図面データ(PCS)及び外部ファイル(DXF・DWG・SFC・P21)の読み込みと、PCS・DXF・DWG・SFC・P21形式での保存。

関連機能: 外部ファイル一括変換

2. 印刷

画面に表示されている図形を印刷することができます。ただし、図面によっては用紙枠範囲より外に表示される場合がございます。

その場合は印刷設定の【印刷範囲】を【指定枠】に変更し、用紙サイズまたは範囲を指定して印刷を行います。

印刷倍率1倍で印刷できないものは、印刷の倍率を「用紙サイズに合わせる」にするか、印刷倍率を変更して印刷を行なってください。

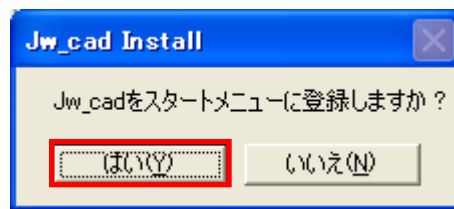
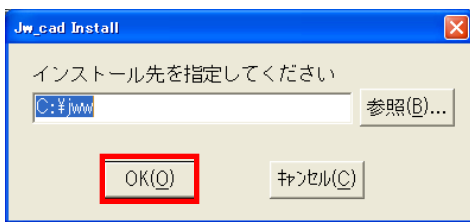
関連機能: 連続印刷

3. 長さ計測(読み込んだデータの長さなどの計測)

関連機能: 面積計算・座標計測

その② JW CADをインストールし、データの保存形式を変える。

JW_CADをインターネットでダウンロードしてきます。http://www.jwcad.net/→「ダウンロード」→「jwcad.net」→「保存」
保存したファイルをダブルクリックします。→「jw_cad_install」画面が表示されます。→【OK】をクリックしてインストールします。
→スタートメニューに登録するか確認ダイアログが表示されたら、【はい】をクリックします。



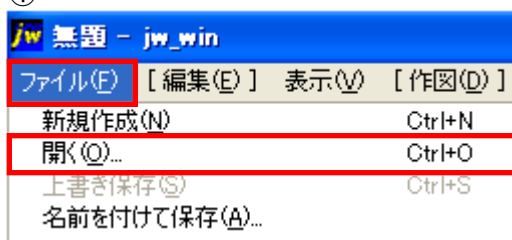
Jw_cadのインストール
終了



Jw_cadを起動し、【ファイル】→【開く】→JW_CAD(JWW)ファイルの保存されている場所を指定し、ファイルを選んで開きます。

Jw_win

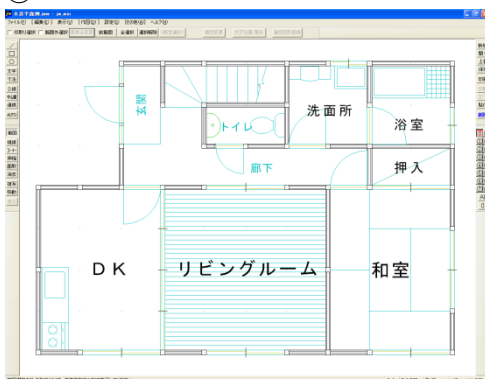
①



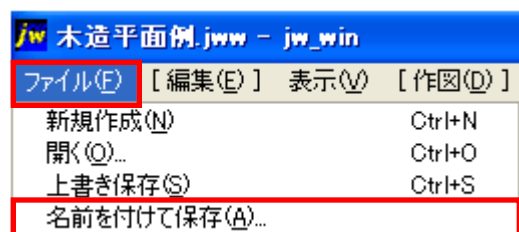
②

名前	日付	メモ
Test1.sfc	2011/03/10 17:0...	
木造平面例.jww	2007/01/09 16:5...	木造平面図
野地区.jww	2006/01/01 05:0...	マンション敷地図
配置図.jww	2006/02/28 10:2...	
日影図.jww	2006/01/01 05:0...	マンション日影図作成
天空平面.jww	2006/01/01 05:0...	マンション天空平面作成
サンプル.jww	2006/01/01 05:0...	事務所基準階平面図
A7の平面例.jww	2006/01/01 05:0...	マンション基準階平面図 1/100
A7の平面例.jww	2006/01/01 05:0...	マンション基準階平面図 1/100
A7の平面例.jww	2006/01/01 05:0...	マンションリッド図形
Test7.jww	2006/01/01 05:0...	壁面日影 サンプル
Test6.jww	2006/01/01 05:0...	2.5用TESTデータ
Test5.jww	2006/01/01 05:0...	特殊な日影図
Test4.jww	2006/01/01 05:0...	日影図TEST用データ(かまぼこ屋根)
Test3.jww	2006/01/01 05:0...	日影図TEST用データ(ドーム屋根の4)
Test2.jww	2006/01/01 05:0...	日影図TEST用データ(切妻屋根)
Test1.jww	2006/01/01 05:0...	日影図TEST用データ(陸屋根)
アクア 平面図.jec	2007/01/24 18:2...	
アクア 断面.jec	2007/01/24 18:2...	美容室アクア

③

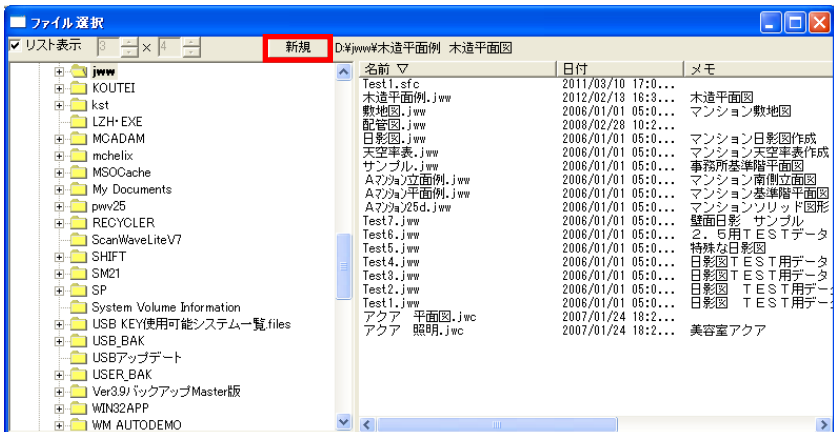


④

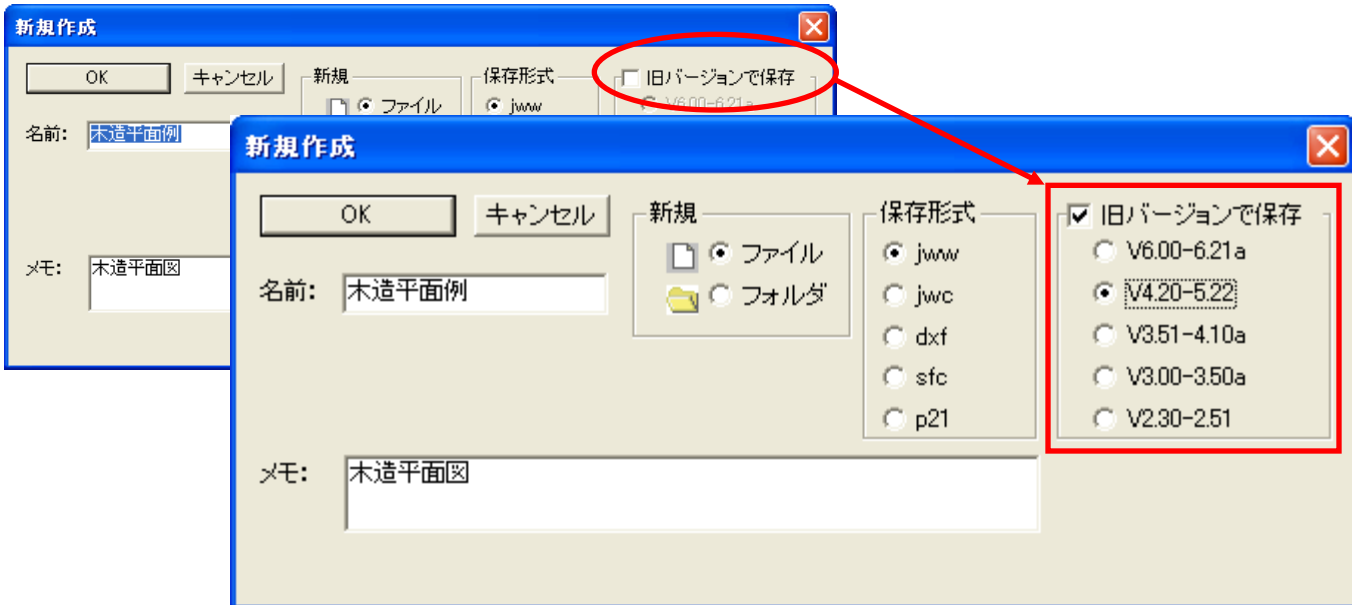


【ファイル】→【名前を付けて保存】を選びます。

⑤【新規】をクリックします。



⑥「旧バージョンで保存」の口をクリックしてチェックを入れます。



⑦ANDESシリーズのバージョン1.0～バージョン3.1までのバージョンをご利用の場合、「OV4.20-5.22」にあわせて保存を行います。これでANDESシリーズのバージョン.3.0やバージョン3.2でも読み込めるJWWデータになります。

また、バージョン3.0以前のシステム(バージョン1.0～2.6まで)のシステムをご利用の場合は、「保存形式」を「Ojwc」にし、jwc形式で保存を行なってください。

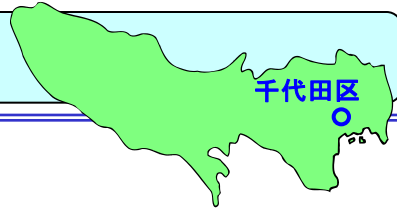
※ANDESシリーズのバージョン3.2レベル07及びバージョン3.5レベル02以前のバージョンレベルをご使用のお客様は、ライブアップデート機能をご利用いただくか、弊社各拠点に今お使いのバージョンの最終レベルのCD-ROMをご請求いただき、レベルアップを行なってください。直接読み込みできるようになります。

ご注意とお願い

今回jw_cadの読み込みや保存に関する内容を掲載しておりますが、jw_cadは弊社の製品ではありませんので、jw_cadに関するご質問やお問い合わせは対応しておりません。

あしからずご了承ください。

また、jw_cadはフリーウェアのため、詳細につきましてはjw_cad公式ページ<http://www.jwcad.net/>にてご確認ください。



こんにちは、東京支店CS課の野村です。

皆さん如何お過ごしでしょうか。今年は異常に寒いですね。

インフルエンザが猛威をふるっていますが、とうとう子供がインフルエンザにかかってしまいました。

今回は私の担当エリアである茨城の情報を提供させていただきます。

◎借楽園

借楽園は金沢の兼六園、岡山の後楽園とならぶ「日本三公園」のひとつで、天保13年(1842年)に水戸藩第九代藩主徳川斉昭によって造園されました。斉昭は、千波湖に臨む七面山を切り開き、領内の民と偕(とも)に楽しむ場にしたいと願い、「借楽園」をつくりました。約13haの園内には約百品種・三千本の梅が植えられ、早春には観梅客でにぎわいます。

借楽園は梅の名所として有名ですが、その他にも四季折々の見所があり、春には桜、初夏には深紅のクリスマツツジ、真夏には緑あざやかな孟宗竹や杉林、秋には可憐な萩の花やモミジが見られます。これらを通して眼下に広がる千波湖を望む景観は絶景の一言です。また、借楽園の眼下に拡張した新しい公園は、梅を中心とした田鶴鳴(たづなき)、猩々(しょうじょう)、窈窕(ようちょう)の各梅林、芝生広場の四季の原、水鳥たちが遊ぶ月池などが点在し、広大な風景をゆったりと楽しめます。



現在、梅まつり開催中との事ですが、今年は寒さの影響で開花が遅れているそうです。毎年、行こうと思いつつ行けていなかったのが、今年は是非ドライブがてら行って見たいと思います。



アクセス

🚗 JR常磐線 水戸駅 → 🚌 水戸駅北口借楽園行きバスで約15分 → 借楽園入口下車

※梅まつり期間中(2月20日～3月31日)にJR借楽園臨時駅に停車する電車もあります。詳しくはJR東日本水戸支社までお問い合わせください。

- ・ 🚗 常磐自動車道 水戸ICより約20分
- ・ 🚗 北関東自動車道 茨城町東ICより約20分
- ・ 🚗 北関東自動車道 水戸南ICより約20分

※詳細はホームページを参照して見て下さい。



名古屋の情報を紹介いたします。

■桜の名所紹介 「根尾谷の淡墨桜」

岐阜県本巣市根尾板所 淡墨公園
根尾谷の淡墨桜は、国指定天然記念物にも認定されていて、樹齢1500余年、高さ16.33、幹周り9.93の大木です。
東海地方では樹齢が一番古い桜です。
見頃は例年と同じであれば3月中旬か月末にかけてとのこと。今年行ってみます。



■無料操作説明会

場所…名古屋営業所
3月7日水匠 3月14日電設Min
操作習得を目的とした説明会を1月から毎月行ってきました。これまでに通算18社の申込を頂き実施しており今月で5回目になります。

ご好評につきまして4月以降のスケジュールも計画させて頂きました。サポートサイトにてご案内を掲載しておりますので、是非ともご利用ください。

■【経営企画担当者様必見】 営業パワーアップセミナー

概要
①営業担当者の日報作成時間短縮と有効な情報のみを「見える化」する方法

②営業会議の時間を濃密にし、営業担当者との営業マネージャーの能力を開発する方法とは？

日時…3月12日15:00～17:30
参加費…無料
会場…株式会社ミロク情報サービス セミナールーム

名古屋市中区錦3-4-6
桜通大津第一生命ビル10F

定員…30名
主催…(株)ミロク情報サービス
共催…経営管理研究機構(株)
共催…(株)マネジメントサポート
共催…(株)システムズナカシマ

■【重要】

Windows Vistaサポート終了
2007年1月にXPの後継としてリリースされたウインドウズビスタのシエアは思ったほど伸びず、7の登場によってさらに隔へ追いやられた感じがあると思います。
今回2012年4月10日をもってビスタのメインサポートが終了してまいります。
XPよりも先にサポート終了してしまうのに疑問を持たれるかもしれませんが、個人向けエディションを対象としたサポートは発売から5年間のサポートが行われます。
一方でビジネスモデルにはさらに5

年間の延長サポートが受けられる仕組みになっているためこの逆転現象が起きてしまいました。
サポート終了するとセキュリティの更新が受けられなくなり長く使うことは困難になるため買い換えが必要になってきます。一度ご検討ください。

OS	エディション	メインストリームサポート終了	延長サポート終了日
ビスタ	アルティメット ホームプレミアム ホームベーシック	2012年4月10日	対象外
ビスタ	エンタープライズ ビジネス		2017年4月11日
XP	プロフェッショナル ホームエディション	終了済み	2014年4月8日



岡山支店だより



日中は時々暖かいです、朝晩はまだ冷えますね。インフルエンザもまだ健在のようで、特に今年はA型が流行っていたかと思うとB型も・・・みたいな感じらしいので気をつけてください。

私はといいますと、四国に行けば毎日のように麺ばかり食べております。



まずは徳島うどん。徳島のうどんは香川と違って丸い感じの角のないツルツルした麺です。

今回は吉野川市の「めん処まごころ」さんです。

やっぱり徳島はわかめだろうと思って、わかめうどんを注文してみました。わかめは生のわかめで、腰があって

これが思ったよりうどんもわかめも量が多い！（私好みですね〜）天かすがどんぶりに入ってテーブルに置いてあるので天かすは食べ放題です。

住所：徳島県吉野川市鴨島町麻植塚215-11



次は高知の須崎市の「鍋焼きラーメン」です。

今回は道の駅「かわうその里すさき」のレストランで食べました。

この写真を見ると、竹輪とネギしかないラーメンに見えますが・・・麺の下に生卵が埋まっています。あと、出汁が鶏のかしわらしく、かしわが麺を食べていると出てきます。

町おこしでやっているの、街中の色々なお店で食べられるそうです。

<http://www.mantentosa.com/sightseeing/food/susaki.html>



香川の讃岐うどんです。これは観音寺市豊浜にある「武蔵屋」さんです。昔からある「上戸（じょうと）うどん」をもう少し愛媛の方に行くとあります。壁に「武蔵」と書いてあるのでよくわかります。

かけ小・あげ・いも天で350円。ねぎと天かすと生姜は入れ放題です。うどんは思ったより柔らかめで、なんといっても出汁が美味しい。

12時40分くらいに行ったのですが、「肉ぶっかけ」は終了していました。一番人気なのかもしれません。

住所：観音寺市豊浜町和田浜1354-3



上と同じく讃岐うどんです。「武蔵屋」さんで食べた翌日にまた食べておりました。炭水化物取りすぎです。

高松市春日にある「さか枝」さんで、どうも本店がどこかにあるらしいです。まだできて間もないみたいで、お店はきれいでいい感じです。

かけ小・ちくわ天・いも天・みょうがのかき揚げで490円。ねぎと天かすと生姜とわかめは入れ放題です。地元ナンバーの車が多く、地元の人に愛されているお店と言う感じでした。

住所：香川県高松市春日町1743-2

ご存知でない方もいらっしゃるかもしれないので書いておきますが、香川でおいしいうどん屋さん、結構日曜日がお休みです。土曜が休みのところは少ないので、週末に行く場合は土曜日に行くのがベストだと思います。

日曜日にお出かけの場合は、休日を必ずチェックしてからお出かけください。

岡崎からのお知らせ

Facebookに「SNC中四国ユーザー連絡会」グループを作成しています。

休日や時間外のご質問の対応やご意見などを伺う場にしていきたいと思っております。

Facebookにご登録されている方は岡崎のウォールの方にご連絡ください。よろしくお願いたします。



宮崎では梅の花も咲き始め徐々に春を感じれるようになりました。
この時期花粉症対策をされている方も多くいらっしゃると思いますがいかがお過ごしでしょうか？
宮崎では先月からキャンプシーズン到来で、県内、県外のスポーツファンが多くの方が来ていました。

キャンプシーズン到来

南国宮崎に、今年もプロ野球球団やサッカー Jリーグクラブが続々キャンプイン！

延岡市から南郷町まで、野球は巨人やソフトバンクなど 5 球団、Jリーグは過去最多の22クラブが始動します。この時期は普通に街中でスポーツ選手に会える確率も高く、県を挙げて球団、サッカークラブを応援しております。今年も多くの観光客、応援客が宮崎に来ておりました。



ソフトバンクホークスキャンプ終了の合唱

ソフトバンクホークスは宮崎にて紅白戦やオープン戦などゲームも交えて選手たちは調整をしておりました。岡山からもファジアーノ岡山がきており、ストレッチ体をほぐした後、ランメニューやボールを使ったトレーニング、8対8のミニゲームを行っていました。25人と少人数での宮崎入りでしたが気迫の入った練習風景で今年の活躍が期待できそうでした。

■プロ野球

球団名	キャンプ地
読売巨人軍	宮崎市
福岡ソフトバンクホークス	宮崎市
ヤクルトスワローズ(ファーム)	西都市
広島東洋カープ	日南市
西武ライオンズ	南郷町

■Jリーグ

球団名	キャンプ地
ベガルタ仙台	延岡市
鹿島アントラーズ	宮崎市
浦和レッズ	宮崎市
大宮アルディージャ	西都市
FC東京	宮崎市
川崎フロンターレ	綾町
横浜F・マリノス	宮崎市
ガンバ大阪	綾町
セレッソ大阪	宮崎市
サンフレッチェ広島	宮崎市
モンディオ山形	宮崎市
栃木SC	宮崎市
ザスパ草津	西都市
FC町田ゼルビア	小林市
横浜FC	日南市
湘南ベルマーレ	日南市
ヴァンフォーレ甲府	綾町
松本山雅	小林市
カターレ富山	綾町
FC岐阜	宮崎市
ファジアーノ岡山	宮崎市
アビスパ福岡	宮崎市



ファジアーノ岡山

今や時代の主流!!

Windows 7 入門編

中級編 その3

2月号に引き続き中級編はOS移行手順をご説明致します。必ずその一から順に手順を行って下さい。また業務系、機関係、その他グループウェアなどをご導入の場合は開発元に移行手順の確認などを行っていただくことより安全にWin7の移行が行えます。

WindowsXPからWindows 7の入れ替えについて

3 事前準備その③ Window7のインストール

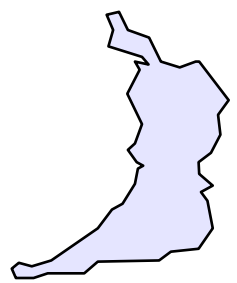
データのバックが取れましたらWindows7にアップデートしていきます。

1. WindowsXPを起動している状態でセットアップディスク入れて「SETUP.EXE」を起動していただきます。
※ネットブックご利用の方はインターネットでWindows7を購入しセットアップする方法が最も簡単になります。
2. 「Windowsのインストール」「今すぐインストール」をクリックします。
3. 「ライセンス条項をお読みください」画面で、「条項に同意します」をクリックし「次へ」をクリックします。
4. 「インストールの種類」の画面で「カスタム」(新規インストール)をクリックします。
5. Windows XP がインストールされているパーティション (通常はコンピューターの C: ドライブ) を選択し、「次へ」をクリックします。
※外部の USB ハードドライブを選択しないでください。
6. 「Windows.old」「OK」とクリックし、ユーザーアカウントなどを設定しWindows7のセットアップを完了していただきます。



インストールの種類選択の画面

Windows7のセットアップができましたので次回はファイルと設定の移動作業をご紹介します。



こんにちは、大阪営業所・CS課の庄子裕介です。

やっと春の足音が聞こえてきましたね・・・まだまだ、肌寒いですが、
効率よく作業のできる、マルチディスプレイの活用法をお教え致します！！

デュアルディスプレイとは...

「デュアルディスプレイ」とは、1台のPCに2台以上のディスプレイを接続してデスクトップ領域を広げることです。複数のウィンドウを並べたまま作業が行えるようになるため、ファイルを参照しながらの入力作業や、ウィンドウ間でコピー＆ペーストを頻繁に行う場合にも威力を発揮します。両方のウィンドウを表示させたまま入力できるので、すばやく入力できるだけでなく結果的に入力ミスの低減にもつながります。



これまでと同じサイズのディスプレイを1台買い足すだけで、これまでのディスプレイを無駄にせず、UXGAを上回る作業領域を確保することができます。利用するアプリケーションにもよりますが、ある程度タテ方向の解像度が確保されていれば、タテヨコ比がそのまま画面サイズが広がるよりも、ヨコ方向に拡張されたほうが、PCの作業効率はアップするものです。



両方のウィンドウを閲覧しながら作業が行えるため、ミスも減らせるうえ作業時間の短縮も図れます。ほかにも、左画面で作業を行いつつ、右画面にブラウザやメールを表示し、最新の情報をつねにチェックするといった贅沢な使い方も可能です。

マルチディスプレイ環境を構築する際によく問題となるのが、異なるサイズのディスプレイを用いる場合の設定です。やむを得ず異なるサイズの液晶ディスプレイを並べる場合、上辺と下辺どちらを揃えるとい映えが良くなります。

ANDESシリーズはお客様のご意見から新機能の追加や改良を行なってきております。ご要望・ご意見等ございましたら遠慮なくお寄せください。また「ANDESにゆーす」に関しましても皆様からの沢山のご要望・ご意見等をお待ちしております。 **お問い合わせ・ご質問・ご意見の送り先**

メールアドレス: ANDESinfo@nakashima.co.jp またはFAX:086-234-8355 「ANDES NEWS質問」係まで。

システムズナカシマは、設備業者様のIT化をご支援しております。

全国設備業IT推進会 設備業の方々のIT活用を支援

<http://www.setsubi-it.jp>

株式会社 システムズナカシマ

岡山支店 TEL: (086) 234-8111 福岡営業所 TEL: (092) 481-9038
東京支店 TEL: (03) 5821-9761 仙台営業所 TEL: (022) 292-6627
大阪営業所 TEL: (06) 6396-5748 四国営業所 TEL: (0877) 58-0828
名古屋営業所 TEL: (052) 800-5911