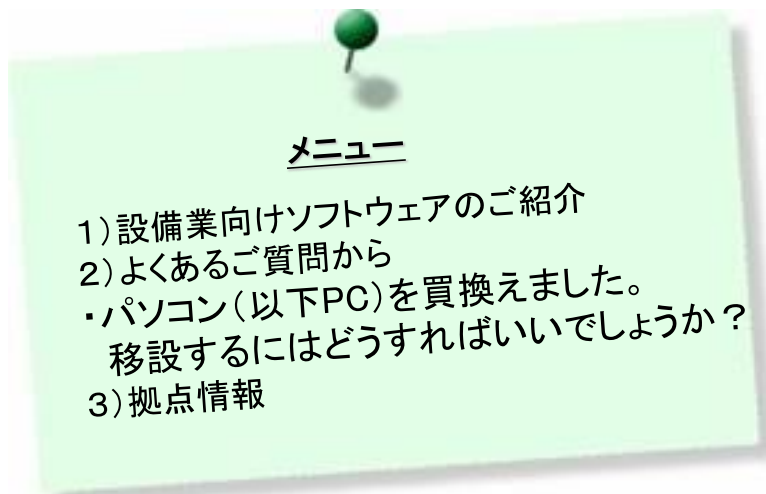


ANDESニュースは毎月1日(休日の場合は休日明け)に発行しております。



12月。今年最後のANDES NEWSです。
2012年のご愛顧、まことにありがとうございました。
来年もよろしくお願いたします。
皆様、良い年を！



メニュー

- 1) 設備業向けソフトウェアのご紹介
- 2) よくあるご質問から
・パソコン(以下PC)を買換えました。
移設するにはどうすればいいでしょうか？
- 3) 拠点情報

1. 設備業向け ソフトウェアのご紹介

解決策1 簡単！材料拾い出しシステム

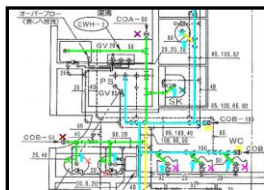


C.Master

設備業務向け拾い出しシステム

手拾い感覚の材料拾い出しシステムです。
紙図面・CADから簡単に拾い出しができ、拾い出し業務の
時間短縮と拾い漏れを無くし正確に拾えます。

**手拾いと比較して作業
時間が45~60%削減
できます！！**



解決策2 早い！積算/見積りシステム

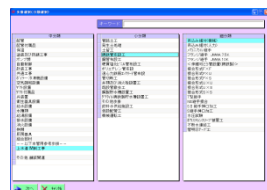


給排水見積、空調見積、衛生設備見積りシステム

AQUA WORKS

自動計算機能を搭載した積算/見積りシステムです。
官公庁・民間用(複合単価・材工分離)方式に対応。
共通費や間接費などを自動計算で算出できます。

**シミュレーション機能
で見積作業は「あっ」
と言う間に終了！！**



解決策3 利益向上！原価管理システム

工事原価管理システム

工事台帳を何の為に作成していますか？



工事の進捗状況を管理し原価の分析を目的としたシステム
です。社員の原価意識を高め利益率を上げることができま
す。請求オプションを付けることで請求業務も効率化！

**徹底した原価管理で確実
に利益を確保！意識を高
めてさらに利益率UP！**



解決策4 仕事獲得！ホームページ作成



案件獲得・信頼度UPの為のホームページ

HP作成サービス

今や情報収集はインターネットが当たり前の時代。
会社の顔となるホームページを持つことで問い合わせの
増加・元請け会社からの信頼度アップにつながります。

**ホームページが『優秀な
営業マン』や『優秀な店
員』になります！**



お問い合わせは各拠点 カスタマサポートまでお願い致します。

・よくあるご質問から(ソフトウェア移設作業)

Q1.パソコン(以下PC)を買換えました。移設するにはどうすればいいでしょうか？

A1.お客様自身でも環境設定を移設することができます。

※Ver3.Xの場合 OS対応に制限がありますので担当サポートまでご確認ください。

ANDESシリーズVer3.Xを使用されている場合

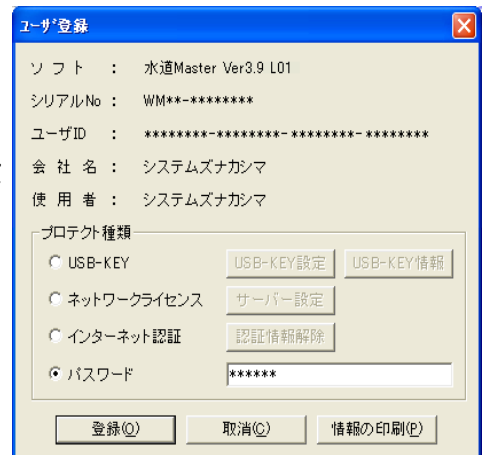
○旧PCよりプロテクト確認と解除の手順

- ①ANDESを起動します。
- ②「ヘルプ」の「バージョン情報」をクリックします。
- ③「ユーザ登録」をクリックします。



○プロテクトの種類の確認手順

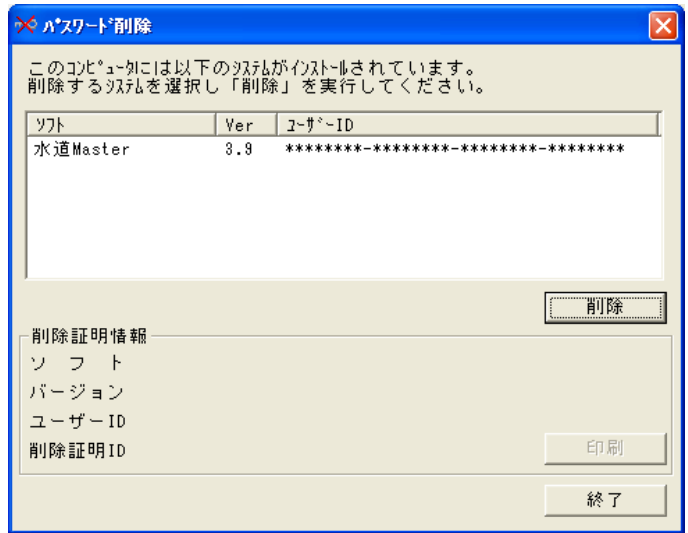
- ①「USB-Key」,「ネットワークライセンス」の場合はそのまま
- ②「インターネット認証」の場合は「認証情報解除」をクリックします。
- ③「パスワード」の場合は次のページを参照してください。



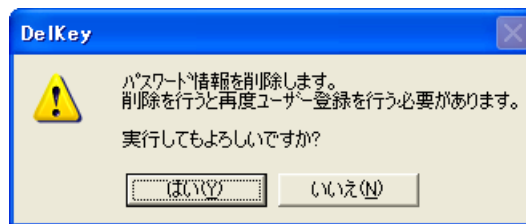
パスワードの場合

○パスワード削除証明ID発行手順

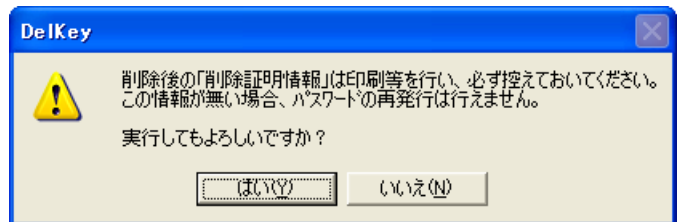
- ①ANDESのセットアップCDをパソコンに入れます。
- ②マイコンピュータよりCDのアイコンの上で右クリック
「開く」を選択します。
- ③「PASSDEL」のフォルダを開きます。
- ④「DelKey.exe」をダブルクリックします。
- ⑤右記の画面が出ましたら、現在使用しているソフトをクリックして、「削除」をクリックします。



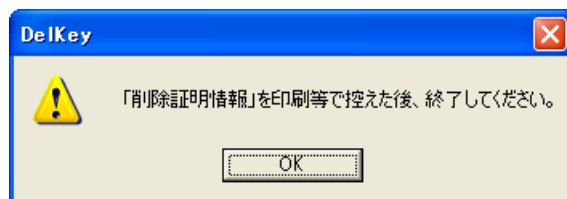
- ⑥右画面にて、「はい」をクリックします。



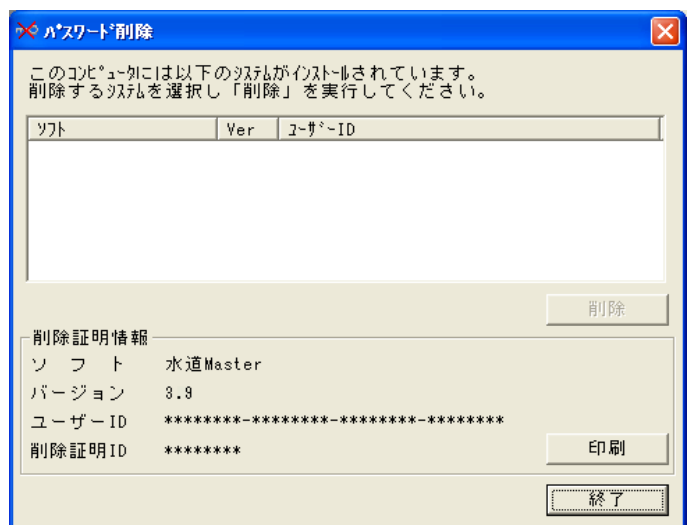
- ⑦再度右画面にて、「はい」をクリックします。



- ⑧右画面にて、「OK」をクリックします。



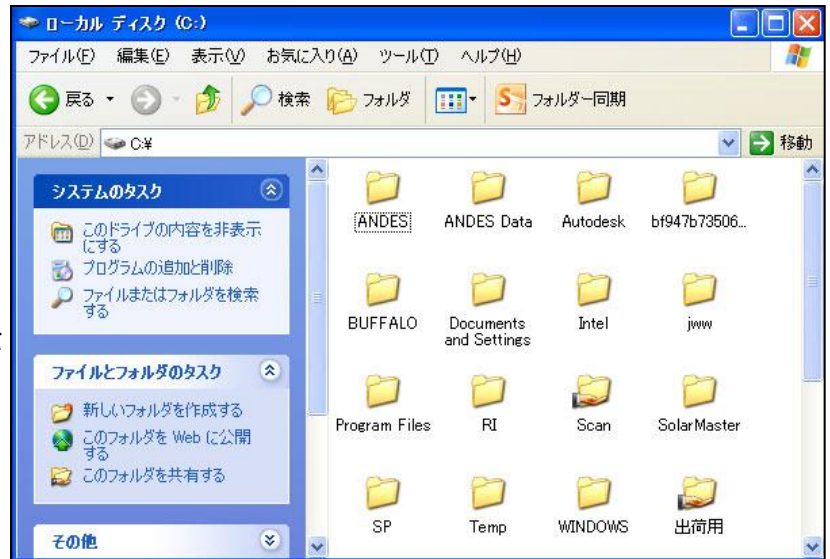
- ⑨「削除証明情報」を「印刷」をクリックして印刷します。
(※印刷した情報は、新規のパスワード発行時に使用しますので厳重に保管してください。)



データの移行手順

○旧PCからデータを移行する手順

①「マイコンピュータ」の「CDドライブ」にある「ANDES」をUSBメモリー等に保存します。
(※Ver3.6以下の場合は「CDドライブ」
「Program Files」内「システム名」)
データファイルは、圧縮するとコピーが早くなります。



②新しいPCの「マイコンピュータ」の「CDドライブ」に「ANDES」をコピーします。
(※元のファイルの階層と移動したファイルの階層が同じであるか確認してください。)



ANDESのインストール手順

OCDよりセットアップを行います。

- ①ANDESのCDを入れます。
- ②一番上のソフトウェアを選択します。
(各種シンボル集は移行の際は必要ありません。)



- ③「名前」、「会社名」を記入してください。
- ④「シリアル番号」は引き継がれます。
(※番号が表示されていない場合はフォルダの階層が異なっているため再度修正してください)
- ⑤確認後、「次へ」をクリックします。



- ⑥備考 移設先に古いシステムがあった場合は右記の画面が表示されますが、「移行しない」にチェックを入れて「次へ」をクリックしてインストールをしてください。





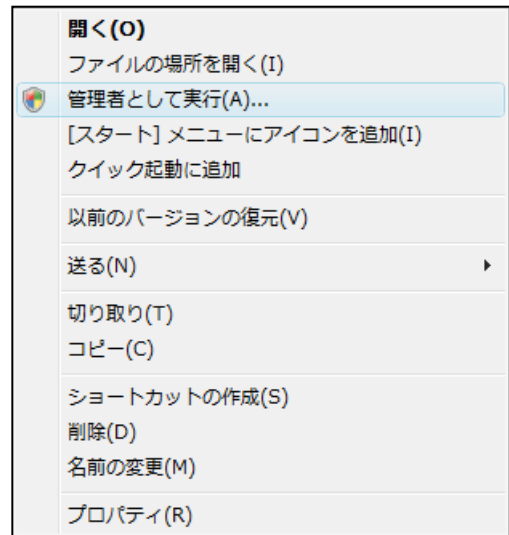
プロテクト設定手順

○ANDESを起動します。

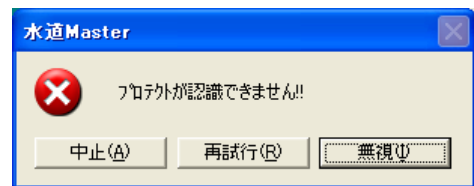
(※プロテクトがUSB-keyの場合は、先に7P目のUSB-Key設定作業を行ってください)

①ANDESのアイコンをダブルクリックします。

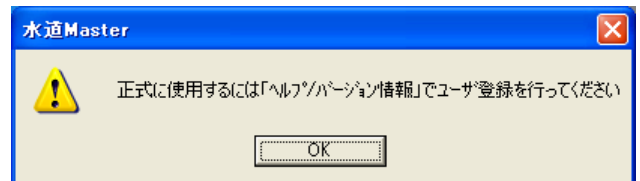
※Windows Vista, Windows 7, Windows 8の場合は、管理者権限が必要なためANDESのアイコンの上で右クリックして「管理者として実行」をクリックします。



②「プロテクトが認識できません」と表示されますので「無視」をクリックします。



③「OK」をクリックしてください。



④「新規図面作成」をクリックします。



○プロテクト解除画面表示

- ①「ヘルプ」の「バージョン情報」をクリックします。
- ②「ユーザ登録」をクリックします。



○プロテクト種類の設定手順

USB-Keyの場合

- ①先に、7P目の設定を行います。
- ②「USB-Key」のチェックを入れて「登録」をクリックします。

ネットワークライセンスの場合

- ①「ネットワークライセンス」のチェックを入れて「登録」をクリックします。

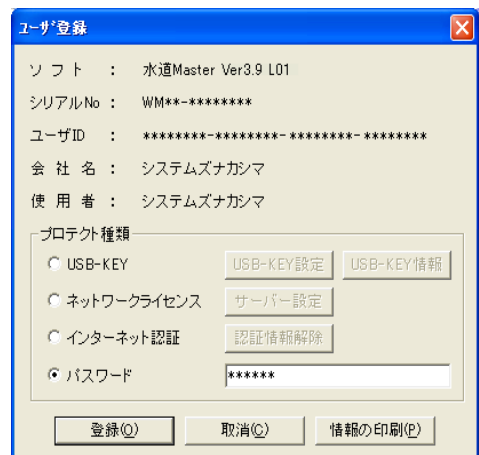
インターネット認証の場合

- ①「インターネット認証」のチェックを入れて「登録」をクリックします。

パスワードの場合

- ①2P目で印刷した「削除証明情報」(「ユーザID」「削除証明ID」と新しいユーザIDを、システムズナカシマに連絡して、新しいパスワードを受け取ります。
(発行までお時間をいただく場合があります。)

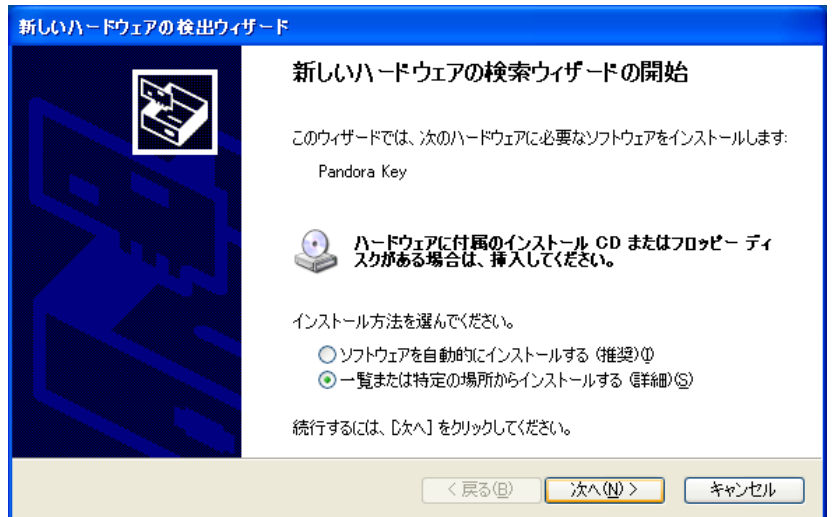
- ②新しいパスワードを入力して「登録」をクリックします。



USB-keyの設定手順

○USB-keyを設定します。

- ①USB-keyをパソコンに挿入します。
- ②右記のように、「新しいハードウェアの検索ウィザードの開始」と出ますので「一覧または特定の場所からインストールする」にチェックを入れて「次へ」をクリックします。



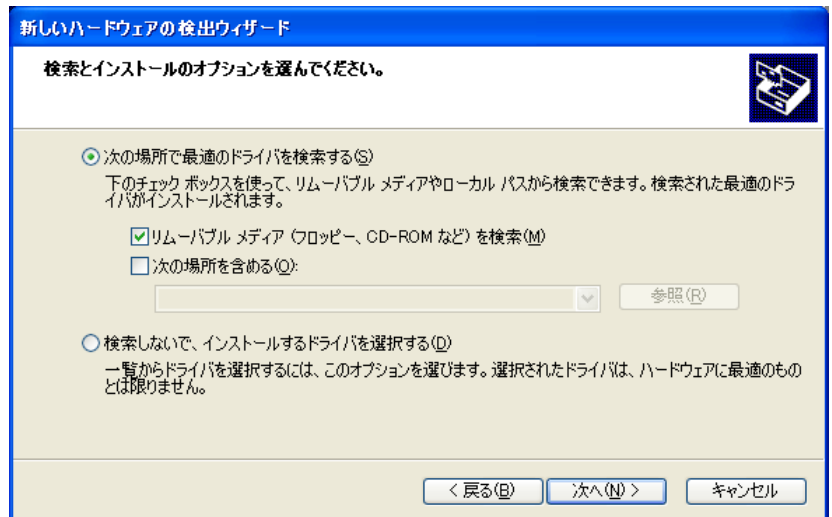
○ドライバーのインストール

- ①「次の場所で最適なドライバーを検索する」で「次の場所を含めるを」をクリックします。
- ②「参照」をクリックしてドライバーの場所を選択して「次へ」をクリックします。

(※ドライバーの場所

白USB-keyの場合

CDの中を開いて、「USBKEY-DRIVER」内の「UsbIDKey.inf」



青USB-key(32bit版)

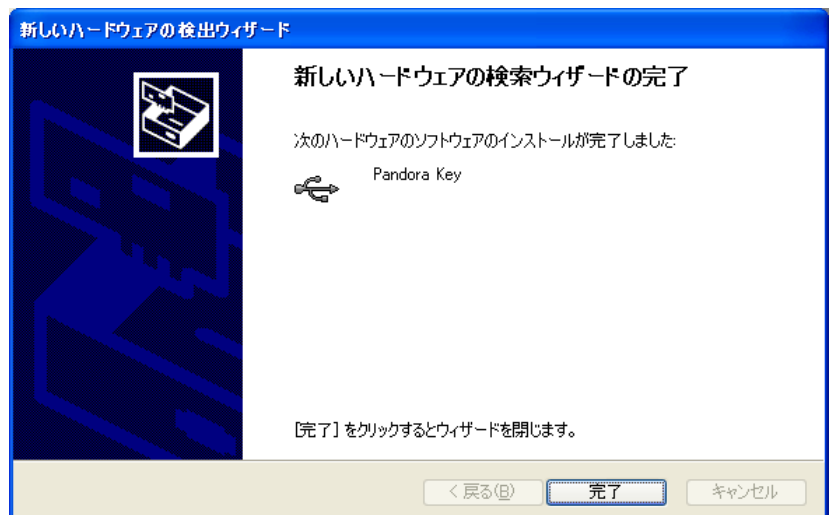
C:¥ANDES¥【システム名】

¥UsbDriver¥Win32の「pandora.inf」

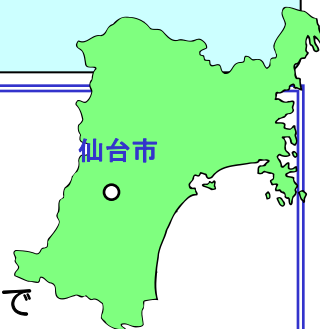
青USB-key(64bit版)

C:¥ANDES¥【システム名】

¥UsbDriver¥Win64の「pandora.inf」



- ③「完了」をクリックした後、6P目のプロテクト設定作業を行ってください。



今回は、SENDAI光のページेंटを特集します。

この季節がやってきました。冬、光のページेंटです。毎年、この企画にはテーマを設けていて、今年は「Be Smile! ~上を向いて歩こう」しっかりと明るい未来（光）を見据え、ともに笑顔で一步步前へすすんでいきましょう!! だそうです。こんな素敵な冬の風物詩のある、「仙台市」にぜひ一度、御覧なって頂けたらと思います。

SENDAI光のページेंट

開催期間：12月7日～12月31日

点灯時間：17：30～22：00（31日のみ23：00消灯）

会場：定禅寺通り（東二番丁通～市民会館前）
他会場でイベントも様々にあります。



勾当台公園

きになるサンタの公園

高さ7mの巨大なサンタが勾当台公園野外音楽堂前広場にお目見えします。

開催期間：12月7日～25日

点灯時間：17：30～22：00

会場：勾当台公園



市民広場

SendaiWinterPark スターライトリッジ

市民広場ステージ前にアイスリンクが登場します。また、屋台で様々なお食事が楽しめます。

開催期間：12月7日～25日

点灯時間：平日15：00～21：00

土日祝10：00～21：00

会場：市民広場



西公園

SENDAI光のページेंट in WESTPARK

全国から寄せられたイルミネーションが飾られるほか、今年からファミリーで楽しめるイベントを盛りだくさん開催予定。

開催期間：12月7日～31日

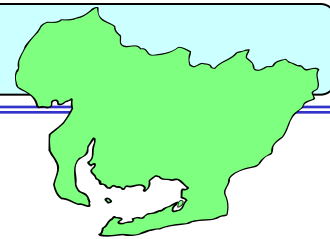
点灯時間：17：30～22：00

※31日のみ23：00消灯

会場：西公園



インターネットサイト参照：2012SENDAI光のページेंट <http://www.sendaihikape.jp/>



名古屋営業所より
耳寄りな情報を紹介していきます。

■「無料操作説明会報告」

・実施状況

11月8日水匠操作説明会大盛況の内に終了致しました。（3社3名）

11月14日電設Win 操作説明会大盛況の内に終了致しました。（4社4名）

・ユーザ会空き状況（11月30日現在）

12月13日の水匠1席のみとなっております。

お申込いただきましたお客様には担当よりご連絡させていただきます。

■おすすめアプリ

携帯電話をスマートフォンに替えられた方も多いのではないのでしょうか？
今回はおすすめのアプリを紹介いたします。

ネット通販大手のAmazonが提供する「Amazonモバイル」を活用すると
簡単に商品価格が検索できるんです。

商品名を入力しなくてもカメラ機能を通じてバーコードから取り込みができる
のがポイントです。

保障や修理の点を考えると量販店での購入をお勧めしますが、商品によっ
てはネットで購入も選択肢に加えてみてはどうでしょうか？

■Windows8へのアップグレード報告

10月26日にリリースされたWindows8ですが、早速パソコンをVistaから
Windows8にアップグレードしてみました。

一番驚いたのは、移行できないソフトが沢山あり、ほぼ初めからセット
アップが必要になったことです。データファイルは移行できました。

良くなった点は、起動終了などの基本的な部分が非常に早くなっています。
また、アプリケーション全般の起動もVistaと比べて体感で2秒ぐらい早
くなった気がします。

ちなみにANDESシリーズも再セットアップが必要です。また、Windows8
にアップグレードする際は、ご使用中のソフトがWindows8に対応している
か調査する必要があります。

OS対応状況につきましては担当サポートまでお問い合わせください。

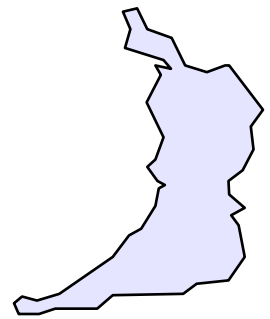
ダウンロードサイト

[<http://windows.microsoft.com/ja-JP/windows/download-shop>]

大阪営業所情報

こんにちは、大阪営業所・CS課の庄子裕介です。

Windows8がリリースされて、パソコン入替で悩まれてる方に
Window8について、ご紹介を致します。



Windows8とwindows7の違いは？

windows7とWindows8の大きな違いは2つになります。

まずは、タッチパネル対応になった点です。

タッチパネルを使わないなら操作感は7と8では大した違いはありませんから、7使っている人は8にするメリットは起動が早くなる程度でそれ

また、windowsXPとwindows8ではかなり違いますから、使用方法に困惑される方もいらっしゃると思います。



Windows8グレードアップは？

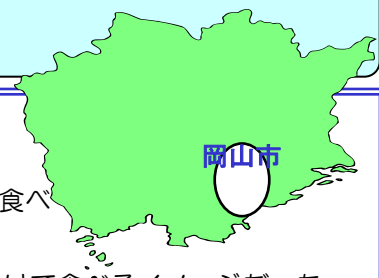
全てのソフトウェアのWindows8での動作が保証されているわけではありません。
Windows8対応版が各社から販売されますので、見合わせた方が良いでしょう。
Windows8の利点は、タイルメニューやタッチパネル操作が標準というのがウリでしょう。
どうしてもタブレットPCやタッチパネルなどを動かしたいのなら、既にWindows7で対応しているPCなどを購入することをお勧め致します。
Windows8もしばらくは不具合が沢山発生するとおもわれます。
最初からWindows8がインストールされたPCなどを購入することをお勧めです。

Windows8種類は？

	Windows 8	Pro	Enterprise	Windows RT
使用者	一般向け	一般・企業向け	大企業向け	ARMタブレット端末
32ビット/64ビット	32/64ビット	32/64ビット	32/64ビット	32ビット
Windows 7 Starter, Home Basic, Home Premiumからのアップグレード	対応	対応	非対応	存在しない
Windows 7 Professional, Ultimateからのアップグレード	非対応	対応	非対応	存在しない



岡山支店だより



なんだか11月の終わりから『THE冬!』という感じなのですが、いかがお過ごしでしょうか。

寒くなったので、先日出雲に出張した時に、初めてお蕎麦の「釜揚げ」なるものを食べてみました。



うどんの釜揚げというと、出汁に麺をつけて食べるイメージだったのですが、出てきたのはこんな感じ。

「あらら、つけて食べるんじゃないの??」って状態で一人固まってしまいました。

そして眺めて、どうも右手前のお出汁をそのまま注ぎ足して、左の薬味を入れて食べるようです。

「ほんまか〜?」と疑問に思いつつも食べたのでした。

今回のお蕎麦、新米ならぬ新そばだったみたいで、「新種」か「普通」が選べたのですが、私はとりあえず“期間限定”という言葉に誘われて(こういう言葉に弱い)「新種」にしてみました。地元の人と思われる人はみんな「普通」と言っていました。「普通の方がいいの?」とまた疑問に思いながらお昼をいただきました。

こんなことを書いていますが、地元の人もたくさん訪れているお店で、石臼で挽いたお蕎麦で、とっても美味しいですよ(笑)ただ気になったのが、お蕎麦屋さんなのですが、なんか結構ラーメン食べる人もいますよね。

ラーメン好きの私はちょっとそっちも気になるところです。

風月庵

島根県出雲市塩冶町揚765-2

“塩冶町”は“えんやちょう”と読みます。

開店時間: 11:30~14:30 17:30~20:00

店休日: 月曜日、木曜日

(木曜日は11:30~14:00営業)

次にこんどは香川の観音寺市に出張に行った時に、またうどんを食べに行ってみました。

今回はチェーン店の『桃山亭』。ももとは違う店舗だったお店がうどん屋さんになった感じ。

国道沿いで駐車場も広く、お店の回転も速いので待つこともなく、急いでいるときに、ぱっぱと食べるにはもってこいのお店です。



今回は「肉ぶっかけ」にしてみました。

お肉も大根おろしもいっぱい入っていて、390円。

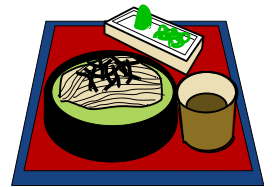
やっぱり岡山と比べて安い〜。

桃山亭 観音寺国道店

香川県観音寺市柞田町中出603-1

営業時間: 10:00~20:00

年中無休



食べることばかりなので、たまには違うお話も。

先月岡山駅の駅ビルで、最後まで工事を行っていたサンステーションテラス(通称:さんすて)が全館オープンになりました。しかしながら、電車で通勤しているのですが、オープンしていたことに全く気付いていませんでした!!そしてオープンに気づいても「いつでも行ける」と思って、気が付いたら1か月が過ぎてしまいました・・・。

駅直結のホテルもでき、やっと岡山市内にもクリスピードーナツが出展!倉敷まで行かなくても買えるようになりました(やっぱり食べる話か・・・)

ちょっと街っぽくなった岡山駅周辺。車で通勤されている方も、たまには駅を利用してみるのも面白いかもしれません。





寒さが一段と厳しくなっていく中皆様はお元気で過ごされていますか。
夜は特に寒さが厳しくなっているので寒さ対策と風邪の予防はしっかりしていきたいものです。

新田原エアフェスタ2012



戦闘機



発射装置搭載車

宮崎県西都市の航空自衛隊新田原基地で開催されている新田原エアフェスタのご紹介致します。この日に限り航空自衛隊の基地の一部を開放し民間の方も入れるようになり自衛隊の戦闘機などの展示を見たり、戦闘機の飛行デモンストレーションなどがあるお祭です。

今年は12月2日に開催される予定で、毎年多くの方々に賑わっているそうです。東九州道の宮崎～西都IC間を走行中練習している様子を時々確認できますが、このイベントでは間近で見ることができ、運転技術もさることながら離着陸前の爆音と迫力には圧巻のようです。

■詳細

場所：航空自衛隊新田原基地

日時：2012年12月2日 8:30～15:00

参考URL：<http://www.mod.go.jp/asdf/nyutabaru/>

かごしま電工 家電工具市



システムズナカシマブース

11月17日（土）、18日（日）かごしま電工様の家電工具市に出展させて頂きました。

テレビや、システムキッチン、LEDを初めとする家電関係から、インパクトなど普段お仕事で使用されている工具や、太陽光パネルなどの展示と幅広く一般の方も工事店様も楽しめるようなフェアで来場客で大賑わいでした。

当社のブースにてANDES-電設Winや本丸・二の丸など当社のご紹介できる電気設備業者様向けのシステムを展示させて頂き、鹿児島市内外の多くのお客様ともお話しする機会がありました。こういった機会も含めてお客様との交流を深めていければと思いますので今後ともよろしくお願い致します。

iPad mini特集

タブレット端末がメジャーになったきっかけでもあるiPhoneやiPadの新しい機種として11月2日に「iPad mini」が発売されました。従来のiPadと比較して何が大きく変わっているのでしょうか？家電量販店などで実機を触ってみた主観も含めまとめてみました。

最新モバイル端末 iPad miniとは

1. 片手操作できる

7インチ台のタブレットの中で最も軽い308gでなおかつiPhone 5よりも薄く設計されており片手操作も簡単です。画面の大きなiPadと比較すると一目瞭然でした。

2. バッテリー駆動時間10時間

画面解像度も全くiPadと同じであるがバッテリー駆動時間もiPad2と同じ10時間。純粋にiPadの利便性はそのままサイズがコンパクトになった機種ということです。

参考URL：<http://matome.naver.jp/odai/2135165679039775101>



iPadとiPad miniサイズ比較

ANDES NEWS—新人のコラム—

こんにちは。カスタマサービスグループの鴨谷です。

気が付けばもう12月。2012年も残すところわずか1か月となりました。時の経つ早さをひしと感じている今日この頃です。

今年は、IT関連のニュースでは、「Windows8」の登場が大きな話題を呼びました。このトレンド乗って、近々ご購入を検討されている方も多いのではないのでしょうか。

そこで、今回は、今あるPCからWindows8に乗り換えをご検討されている方、また、今はまだ具体的に考えていないけれども、将来的には検討したい、という方に、旧Windows OS(XP,Vista,7)からアップグレードを行うときに注目すべきポイントについて、いくつかご紹介していきたいと思います。

① Windows8とWindows8 Pro

Windows8には、全部で4つの型(エディション)があります。

このうち、一般ユーザ向けには「Windows8」と、その上位版の「Windows8 Pro」の2種類が用意されています。

また、それぞれのOSからのアップグレードの対応条件については、

XP⇒Windows8,Windows Pro対応

Vista⇒Windows8,Windows Pro対応

7(Home Basic・Home Premium)⇒Windows8,Windows8 Pro対応

7(Professional・Ultimate)⇒Windows8 Proのみ対応

となっています。

このため、XP,Vistaからの乗り換え時には、エディションの違いを意識する必要はありませんが、Windows7では、Professional,UltimateがPro版のみの対応であることに注意する必要があります。↓

Windows OS(エディション)	Windows8	Windows8 Pro
XP(全エディション)	対応	対応
Vista(全エディション)	対応	対応
7(Home Basic)	対応	対応
7(Home Premium)	対応	対応
7(Professional)	未対応	対応
7(Ultimate)	未対応	対応



② Windows8へのアップグレード

Windows「XP」、「Vista」、「7」のそれぞれのOSからWindows8へアップグレードを行うとき、引き継ぐことのできるデータの内容はどうなっているのか、気になる方も多いと思います。

次に、各OSからアップグレード時に引き継げる内容を見ていきたいと思ます。

「XP」⇒個人ファイル(ユーザアカウント情報)

「Vista」⇒ユーザアカウント情報とWindowsの設定ファイル

「7」⇒ユーザアカウント情報やWindowsの設定ファイル、ソフトウェアを含むほぼすべてのデータを引き継ぐことができます。

現在Win7をお使いのユーザ様には、アップグレードを行いやすい状況にあるのではないのでしょうか。

また、もう一つ注意しておきたいポイントとして、Bit数の違いがあります。

各Windows OSの32bit版、64bit版から新しくアップグレードをしたい場合、それぞれ同じbit数のOSで行う必要があります。

例えば、Windows7の64bit版からWindows8の32bit版にアップグレードすることはできません。この場合は、Windows8の32bit版を新規でインストールし、その後、事前にUSB等にバックアップを取ったデータをWindows8に移行することになります。

Windows OS	引き継ぐことのできるデータ内容
XP	個人ファイル(ユーザアカウント)
Vista	個人ファイル(ユーザアカウント)
	Windowsの設定ファイル
7	個人ファイル(ユーザアカウント)
	Windowsの設定ファイル
	ソフトウェア



③Windows8のお得なアップグレードキャンペーン

—2013年の1月31日までWindows8が格安で手に入る!?

Windows8 Proを格安で手に入れることができる2つのキャンペーンが行われています。一つは、2013年1月31日までのキャンペーン期間中、およそ¥16,000の通常価格が、約1/3程度の¥5000代の安価で購入できるというものです。(購入方法はオンラインとパッケージの2通りが用意されていますが、パッケージの場合)

また、もう一つ。2013年1月31日までのもう一つのキャンペーンとして、Windows8優待購入プログラムというものが用意されています。

このキャンペーンを利用すれば、2013年1月31日までに新規でWindows7搭載のパソコンを購入したとき、約¥1,200でWindows8にアップグレードすることができます。

今後、Win8を購入する予定のある方は、ぜひ一度、検討されてはいかがでしょうか。

今回は内容を変更して、Win8のアップグレード時に注目すべきポイントについて簡単にご紹介させていただきました。

次回はWin8の具体的な中身について、XP,Vista,7のそれぞれを比較しながらご紹介していきます。



ANDESシリーズはお客様のご意見から新機能の追加や改良を行なってきております。ご要望・ご意見等ございましたら遠慮なくお寄せください。また「ANDESにゅーす」に関しましても皆様からの沢山のご要望・ご意見等をお待ちしております。**お問い合わせ・ご質問・ご意見の送り先**

メールアドレス:ANDESinfo@nakashima.co.jp またはFAX:086-234-8355 「ANDES NEWS質問」係まで。

システムズナカシマは、設備業者様のIT化をご支援しております。
全国設備業IT推進会 設備業の方々のIT活用を支援

<http://www.setsubi-it.jp>

株式会社 システムズナカシマ

岡山支店 TEL:(086) 234-8111 福岡営業所 TEL:(092) 481-9038
東京支店 TEL:(03) 5821-9761 仙台営業所 TEL:(022) 292-6627
大阪営業所 TEL:(06) 6396-5748 四国営業所 TEL:(0877) 58-0828
名古屋営業所 TEL:(052) 800-5911