

ANDESニュースは毎月1日(休日の場合は休日明け)に発行しております。



大型台風が猛スピードで日本列島を通り過ぎていきましたが、台風一過、晴天の後、だんだん気候も秋めいてきました。服装に困って体調を崩しやすい季節でもありますので、皆様ご自愛ください。

メニュー

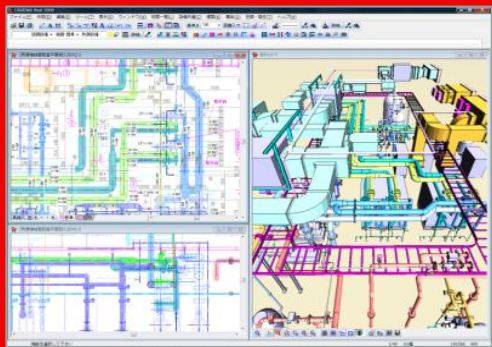
- 1) CADEWA realのご紹介
- 2) よくあるご質問から
 - ・2枚の図面を1枚の図面にまとめた。
 - ・詳細設定のダイアログボックスが出てきません。
 - ・文字だけが回転されて印刷されます。
- 3) 拠点情報

1. CADEWA realのご紹介

3次元建築設備CAD

CADEWA Real

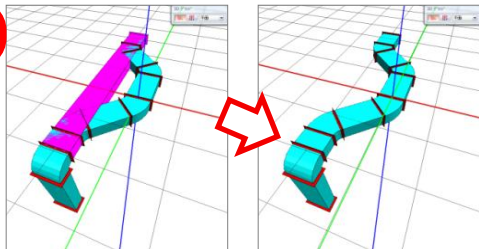
CADEWAシリーズは発売開始から20年のロングセラー商品。お客様の声を第一に開発継続。安心してご利用頂けます。



- ① トップクラスの実績：全国20,000本
- ② 豊富な部材と多彩な専用機能で作画スピードアップ！
- ③ 充実のデータ互換：DXF/DWG/JWW/SXF
BE-Bridgeはもちろん3D-DXFにも対応
- ④ 自動で拾出集計！積算システムとの連動も可能
- ⑤ リアルタイムに断面図と3次元CG！取合いに最適！

新シリーズ CADEWA Real は、CADEWAユーザー様だけでなく、他社CADユーザー様のご意見も反映し、今後のCAD運用等を見据えて、100項目を超える機能追加/改善を実施しております。

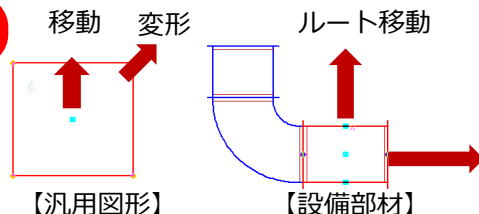
例①



■ 平面も断面もCGも常に連動した従来の動きに加え、CGからも編集操作が可能に。

連続印刷、アニメーション作成、異縮尺シート、機器サイズを取得してルート作画、電力申請フォーマット部分図提供、バスダクト/金属ダクト対応。

例②



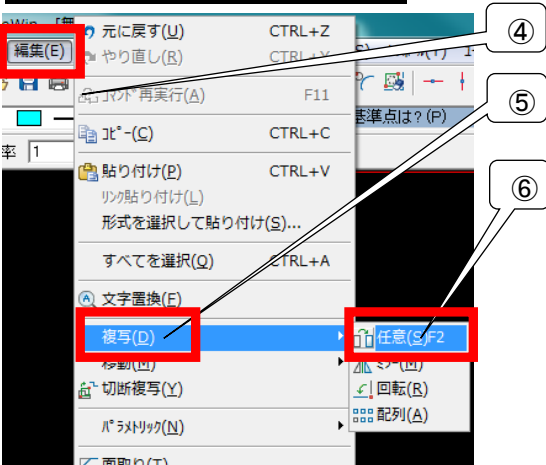
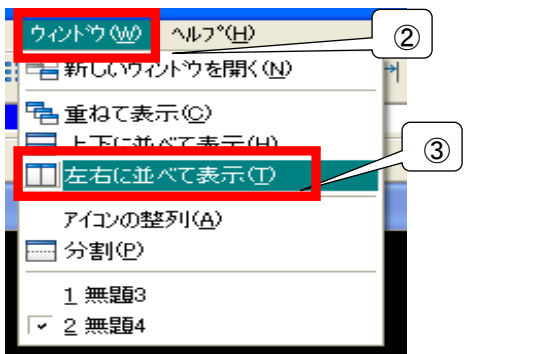
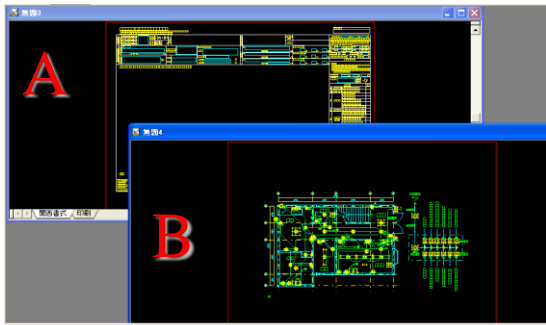
■ 図形をクリックし、ハンドルを操作するだけで、多数の編集が行なえます。図面編集を更に効率化。

詳細は各拠点サポート担当までお問い合わせください。

2. よくあるご質問から

Q1. 2枚の図面を1枚の図面にまとめたいのですがどうしたらよいのでしょうか？

A1. 図面を2枚読み込み、「複写」機能で1枚にまとめます。



元となる2枚の図面をそれぞれ読み込みます

①「ファイル」→「開く」→2枚図面を選択します。選択された2枚の図面が画面に表示されます。

作業しやすく2枚の図面を並べます

②「ウィンドウ」メニューを選択します。

③「左右に並べて表示」を選択します。2枚の図面が横並びに表示されます。

A図面から、B図面へ「複写」します

A図面全体を囲み、「要素を選択」します。

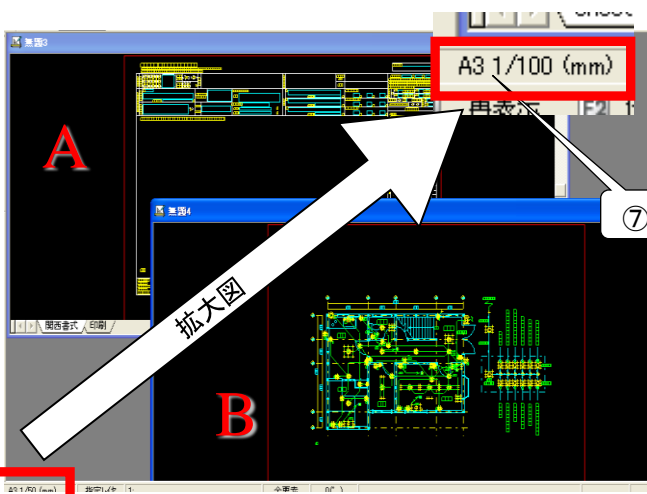
④「編集」メニューを選択します。

⑤「複写」の「任意」機能を選択します。A図からB図へ「複写」します。

⑥「複写先の点は？」と聞かれた時に、B図のウィンドウをクリックして、作業用ウィンドウに切替えて下さい。A図が表示され配置します。

※これで2枚の図面が1枚にまとまりました。

A2. A図面をB図面へ複写する際、同じ縮尺に合わせたい。



先にA図面、B図面の縮尺を確認致します。

例) A図面1/50を、B図面 1/100へ変更したい場合。

⑦「複写」の作業を行う前に、A図面1/50・B図面1/100に縮尺設定をします。それぞれのウィンドウをクリックしてから縮尺設定を行います。

⑧ 上記④⑤⑥の作業から、A図面をB図面へ「複写」を行います。

ポイント！

A図の縮尺を変更したい時、「縮尺設定」を変更しただけでは図面は変わりません。

Q1. 各コマンドを使用する時、数値を入力したり倍率・角度を変えたりする等、詳細設定のダイアログボックスが出てきません。どうしてでしょうか。

A1. コマンド属性ダイアログの“表示／非表示ボタン”がOFFになっているからです。

コマンド属性ダイアログの“表示／非表示”ON・OFFの切替えボタンです。

拡大図

オフセット



①この設定を非表示にしていた場合、ダイアログが表示されません。もう一度、コマンド属性ダイアログボタンを押して“ON”にして下さい。

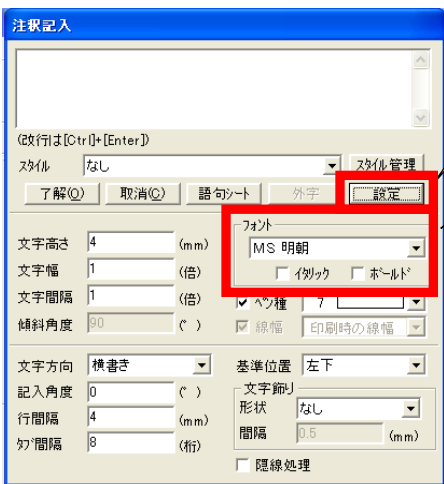
ONの時

OFFの時



Q2. 印刷すると、明朝体・ゴシック体などフォント使って書いた所の文字だけが回転されて印刷されます。どのようにしたら回転せずに正常に印刷できるのでしょうか。

A2. 明朝体・ゴシック体などフォントを使用した場合、印刷設定によって回転されて印刷される場合があります。



フォントを選択し作図するには

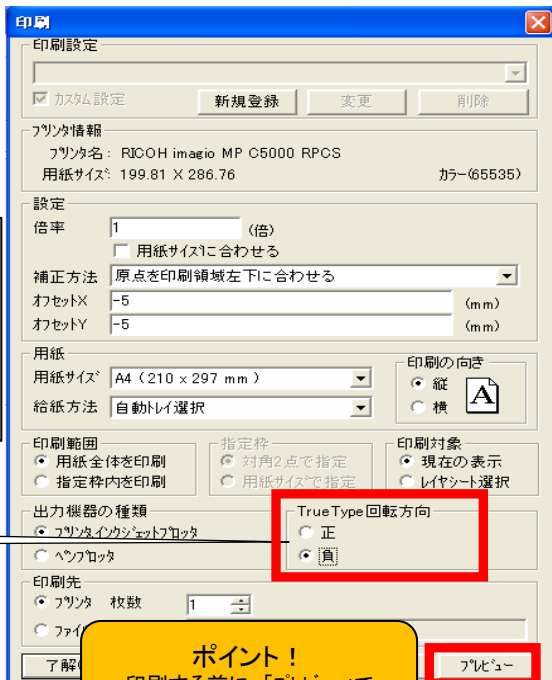
①「注釈記入」コマンドで、「設定」ボタンを選択します。

②“フォント”の種類を選択します。

印刷する場合

③「印刷」機能の、「TrueType回転方向」の設定で“正”を“負”の設定に切替えて印刷します。

※各プロッタ・プリンタによって現象が出る為、必ず“負”に設定するわけではありません。“正”でも正常に印刷されることもあります。



ポイント！
印刷する前に、「プレビュー」で印刷結果を確認して下さい。

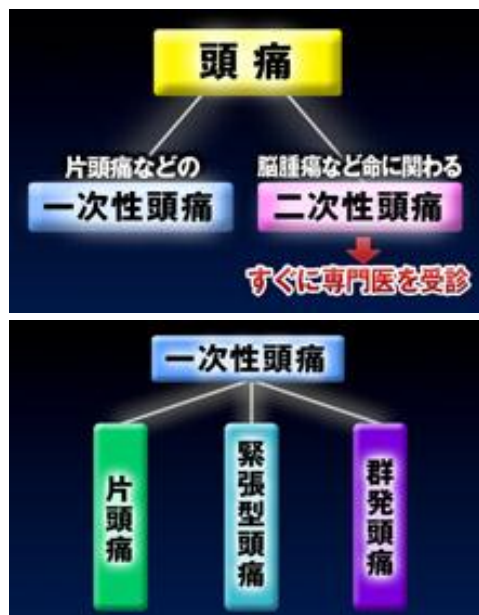
プレビュー



今回は、家庭の医学として頭痛を調べてみました。

残暑がかなり長引いている今年、暑さ寒さの変わり目で体調崩しておりませんか？

今回は皆さんも抱えてるかもしれない体の悩み、頭痛や肩こり、腰痛、冷え症等あると思います。今後も家庭の医学として調べていきます。今月は頭痛について特集致します。



頭痛の特徴としては、まずは大きく二つに分かれます。一次性頭痛は、いわゆる頭痛持ちの人の頭痛といわれる慢性的な頭痛。

二次性頭痛は脳梗塞やくも膜下出血など命の危険がある病による頭痛です。この場合、いち早く病院にいて治療してください。

今回は一次性頭痛をピックアップします。

一時的頭痛には「片頭痛」、「緊張型頭痛」、「群発頭痛」、またそれらが併発する「複合型」があります。

それぞれの特徴や原因、解消方法も下に述べますので頭痛があつて心当たりある場合、参考にしてみてください。ただ、ひどい場合は、必ず専門機関を訪ねましょうね。

片頭痛

痛みの特徴

- ・頭の片側や両側で「ズキンズキン」と脈打つように痛みが多い。
- ・痛みは数時間から3日程度続く。
- ・日本人女性の5人に1人が悩んでいる、頭痛もちの代名詞的頭痛。
- ・原因は遺伝等の体質によるものが多いと考えられています。

解消法は、基本的には薬物療法ですが、セルフケアとして、安静にする、痛む場所を冷やす、飴など甘いものをなめると緩和される場合もあります。

緊張型頭痛

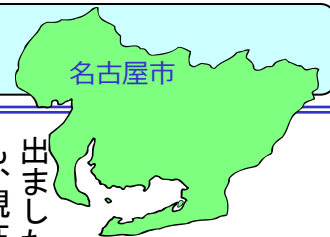
痛みの特徴

- ・後頭部から首筋を中心に頭全体。
 - ・頭に金属の輪をはめたような、締め付けられるような痛みが長時間続く。
 - ・生活に支障が出るほどではなく仕事や家事はなんとかかなる。
 - ・原因はストレスや同じ姿勢を続けることで肩や首の筋肉がこってしまうことが大きな原因です。
- 解消法は、首や肩のこりをほぐすのが一番。筋肉をあたため血行を良くする、ストレスを軽減する等、セルフケアで解消することができます。

群発頭痛

痛みの特徴

- ・目の奥をえぐられるような非常に激しい痛みが1,2時間続く。
- ・主に片方の目にだけ起こり充血、涙、鼻づまりなどが併発する。
- ・2~30代働き盛りの時期に発症しやすい。
- ・日本人の1000人に一人の比較的まれな頭痛。
- ・頭痛の中でもその痛みは最大といわれ、原因はあまりわかっていません。群発頭痛の場合、個人での対処は難しく、いち早く専門機関で受診することをお勧めします。



名古屋市

iPhone5発売！

出ました、iPhone5。もう、お手元に有る方も、現在入荷待ちの方も、購入をご検討されている方と色々な方がいらっしやると思います。ちなみに、私は昔からのドコモユーザーなので、うらやましく眺めています。ただ、MNPでauやソフトバンクに使用と一瞬考えたのは内緒です。たぶん、私が携帯の機種変更をするのは当分先の話になると思います。

さて、iPhoneが出たことでOSも今までのiOSから6に変更となりました。もう買われた方や、アップデートされた方は、「ご利用になつていいると思います。」



iOS 6

色々な機能及び、ソフトもバージョンアップされていると思います。ただし、ネットでもよく上がっている問題が有ると思います。それは、地図が使えない……。今まで使えたグーグルの地図が無くなり、代わりにアップル純正の地図ソフトになりましたが、あまりと言いかとても評判が良くないです。その為に今、色々な地図アプリが注目されています。「地図マ」ジョン「MapFan for iPhone」地図「Yahoo!ロ」の数多くあるなかで一番におすすめは「Google Apps Browser - Google Whizzi」です。これは、今までのiOS5まで使用していたグーグルの地図アプリがそのまま使えます。まあ、グーグルのソフトなので同じなのは当たり前なのですが、これで今までと同じように地図を使えるので、アップルの地図が良くなるまで待つてみるのも一つ手だと思います。



先日、近所のパソコンショップにふらつと顔を出したら、iPadやiPhoneに使えるワイヤレスキーボードを発見しました。この手の物は5000円前後するのですが、今回見つけた物は3000円と格安で、かなり電池の持ちも良いと言ったこと思わずそのまま買ってしまったそうになりました。何とか、その場では我慢したのですが、今後、まだ残っていれば思わず手を出してしまいそうです。もし、文字入力で困っているならば、一度検討して三田はいかがでしょうか。



次回は、何になるかは全然検討していません……。

終わり

大阪営業所情報

こんにちは、大阪営業所・CS課の庄子裕介です。

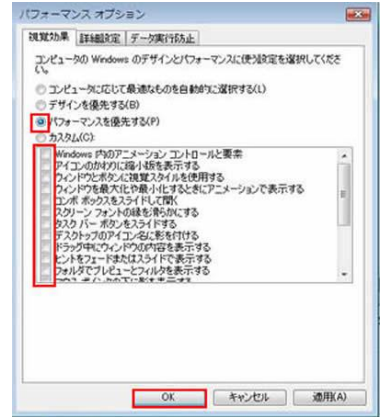
近頃、Winndows7も浸透してきました、動きが遅い！もっと軽くしたい！との

お声を頂くようになりましたので、今回は快適に活用頂く為の裏ワザをご紹介します！！



視覚効果などを最適化

1. 「スタート」→「コンピュータ」を開き、「システムのプロパティ」をクリックする。お気に入り詳細を見る
2. 左側のメニューの下にある「システムの詳細設定」をクリック。「ユーザーアカウント制御」警告が表示されたら「続行」をクリック。お気に入り詳細を見る
3. 「システムのプロパティ」が開くので、「詳細設定」タブ→「パフォーマンス欄の右側にある「設定」ボタンをクリック。お気に入り詳細を見る
4. 「パフォーマンスを優先する」にチェックを入れる。項目のチェックがすべて外れたのを確認し、「OK」をクリック。
5. これで見た目がシンプルになり、パソコンの負担も軽減されます。ここまでシンプルにたくない場合は、4番目の設定で「カスタム」を選び、アニメーションや影などの視覚効果だけをオフに。



自動復元の無効化

OSの自動復元機能を無効化し、定期的に起こる大きな負荷を回避する事が可能です。

上の「視覚効果の設定」の手順の2番目までは同じで、その後「システムの保護」のタブを開きます。

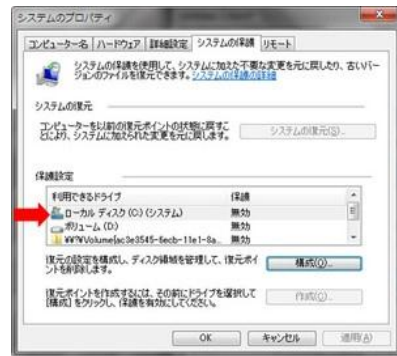
Windows Vistaの場合、「自動復元ポイント」の枠内の、「利用できるディスク」の左についてるチェックマークをすべてオフにします。お気に入り詳細を見る

確認画面が表示されるので、[システムの復元を無効にする]をクリック

[適用]をクリックし、[OK]をクリックします。

※再びシステムの復元を有効にするには、同様の手順でウィンドウを開きドライブにチェックを入れて[OK]をクリックしてください。お気に入り詳細を見る

Windows7の場合、「保護設定」の枠の中の「利用できるドライブ」のうち、「保護」の欄が「有効」になっているものをクリックして、「構成」ボタンをクリック。



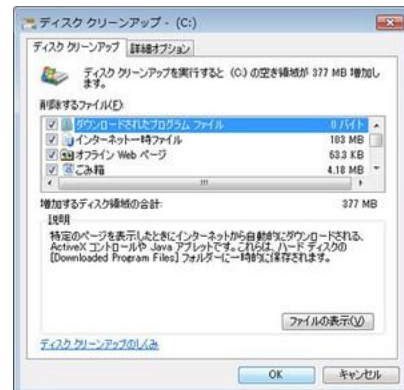
OS標準のシステムクリーナー

Windowsに最初からある機能「システムクリーナー」を活用すれば、不要ファイルの掃除が可能です。

「スタートメニュー」→「すべてのプログラム」→「アクセサリ」→「システムツール」→「ディスククリーンアップ」で呼び出せます。

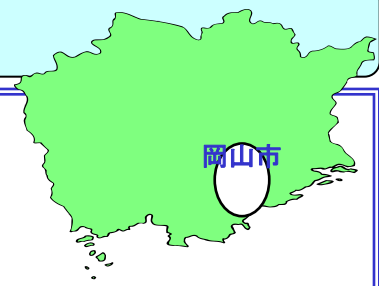
※「マイコンピュータ」を開き、フォルダ内のハードディスクのアイコンを右クリック、「プロパティ」を選んで開いた画面の「ディスクのクリーンアップ」ボタンをクリックしても同様に呼び出せます。

しばらく処理に時間がかかりますが、その後表示されるウィンドウのOKクリックで、不要なファイルの削除が行われます。





岡山支店だより



そろそろ早い地域では稲狩りが始まりましたね。

先日出張で中国道を走っていると、少しずつですが紅葉が始まっていました。

日中はまだまだ暑いですが、もう秋が来ているなぁと思いました。

今回は、気候の良い秋にお勧め&気になった観光スポットをご紹介します。

まずは、先日鳥取に出張に行く途中に気付いた「**ジャイアンツ田んぼ**」

しかし場所は私の行こうとする道のさらに奥だったため、実物をこの目で確かめたわけではありません。

目印に立てられていると思われる旗のみ見ただけです。

場所は美作市の久賀ダムのそばにあるようです。

今年はジャイアンツだけでなく、美作市だけに、「**ベル田んぼ**」も今年は作られたようです。

田んぼの様子（9月の様子ですが・・・）はこちらをご覧ください。

<http://www.ando-stk.co.jp/>

10月14日には収穫祭も行われるようです。

次に、鳥取では県内全域で【国際まんが博】が8月から11月まで開催されています。

イベントの開催日時や会場がいろいろあるので、鳥取県のホームページ等で確認してお出かけください。

○まんが博ホームページ：<http://manga-tottori.jp/?id=343>

○イベント&会場ガイド（鳥取県ホームページ）：<http://manga-tottori.jp/>

コスプレ祭りやゆるきゃら祭りなど色々開催されるようです。

次に、島根では【神話博しまね】が11月11日まで、出雲市で開催されています。

基本的に出雲大社周辺なのですが、鳥取の博覧会同様、イベントの会場がいろいろあるので、博覧会のホームページ等で確認してお出かけください。

○神話博ホームページ：<http://www.shinwahaku.jp/>

最後に、岡山ですが、定期的で開催されている【瀬戸大橋まつり】が10月20日・21日で開催されます。

ことろ繊維（衣類）だけでなく、下津井で水揚げされた新鮮な魚や、タコ飯（おこわ）やイイダコのでんぷらなど、地元の食材をふんだんに使った料理や、B級グルメの店などもあります。

お父さんにはボートも・・・（会場が児島ボートなので）

○瀬戸大橋まつりのホームページ：<http://www.kojima-cci.or.jp/maturi/>

今月のグルメ

今回は大元駅周辺にある和食のお店をご紹介します。

『**さかな処 和〜なごみ**』です。

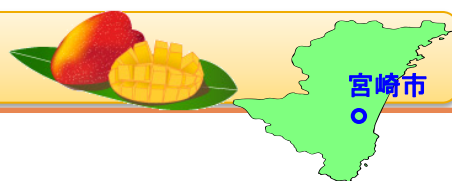
夜は少々高くなりますが、お昼はお手頃な価格の定食等もありファミリーで行くというよりは、友人などとゆっくり落ち着いて食べるのに良いお店だと思います。

今回食べたのが「たたき定食」酢の物・付だし・煮物・汁物・たたき・ミニサイズの茶わん蒸し・香の物・デザート（寒天ゼリー）がついて1,300円。

このほかにも天ぷら定食（1,300円）、松花堂定食（1,200円）などもあります。



岡山県岡山市北区西古松2-26-22 1F
定休日：月曜日
11:30～14:00 17:00～22:30



当分約4カ月間仙台営業所に出張しておりました。
今月から南九州出張所だよりを再開させていただきます。宜しくお願いします。
今回は仙台の牛タンレポートや宮崎のローカルな情報、Windows 8の発売前情報をお送り致します。

仙台名物厚切り牛タン

今月は仙台駅東口本店（仙台営業所近く）
利休（りきゅう）に伺いました。



牛タンランチ

伊達正宗公のお膝元とされる宮城県仙台市、区画整理もしかり並木道が整備されており街中でも緑があふれ非常に気持ちのいい景観です。またコンパクトシティともいわれているようにデパートや、居酒屋さん、などが集中しており買い物や食事も移動距離が少なくできる便利な街といった印象でした。

牛タンというと普通の焼肉店では薄切りで食べるといったイメージなどがあるかと思いますがなんと仙台の牛タンはその3倍～4倍ぐらい厚い牛タンで歯ごたえも食べ心地もしっかりしていました。元祖は「味太助」というお店が昭和23年に牛タン焼き専門店を興したことがきっかけで、そこから仙台市内、全国へと広まっていったそうです。牛タン焼きとテールスープ、玄米ご飯で食べるのが仙台流で牛タンの絶妙な味もさることながら、トロトロになるまで煮込んだテールスープも絶品です。

小林駅開業100年祭



昭和26年の小林駅舎

宮崎県小林市の小林駅が2012年10月で開業100周年を迎えます。当時は鹿児島本線の駅であった吉松駅から分岐して吉松-小林間が宮崎線として開業したのが始まりで、昔は1974年から1980年まで博多 - 宮崎間の特急「おおよど」、1959年から2000年まで熊本 - 宮崎間に急行「えびの」（当初は準急）が経由し、肥薩線とともに中九州と南九州を結ぶ役割を持っていたようです。今では吉都線のワンマン運行をしており日豊線の複線として宮崎・鹿児島・熊本の中継駅として活躍しています。9月の30日（日）に小林駅100周年祭が行われ、小林市出身のアーティストなどのライブがあったり記念展が開かれる予定になっているようです。

リリース間近!!

Windows 8 特集



昨今パソコンの普及もさることながら、ipadなどに代表されるマウスやキーボードを搭載していないタブレットPCが注目を集めており、家庭内でインターネットを楽しむ、ネットブックを閲覧する程度ならタブレットで十分との評価などもあり、Windows8ではパソコンで使用することも当然ですがタブレットPCでも使用もかなり意識された設計になっています。実際どんな特徴があるのか一部をご紹介します。

Windows 8 新機能について

1. スタート画面とデスクトップ画面

右の写真のようにメトロスタイルと呼ばれるタブレット端末で使いやすく設計されたスタート画面と従来の通りのデスクトップ画面表示の切り替えができるようです。

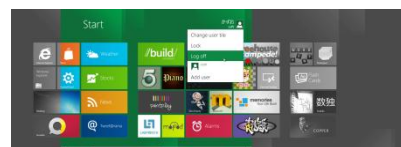
2. Internet Explorer10

メトロスタイルにフィットした高速ブラウザでインターネットも画面タッチで簡単に使えるとの事です。

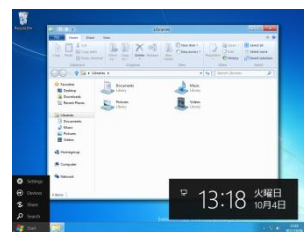
3. リボン形式のExplorer

ファイル検索なども簡単に行えるようエクセル2007/2010に代表されるリボン形式に変更されたようです。

まだまだ新機能はありますが今回はこの3点を紹介させていただきます。



パノラマになったスタート画面



デスクトップ画面



はじめまして。こんにちは。

このたび東京支店に配属されました今年入社の方と申します。

最近、上司との同行先ではよく“カモネギ”なんて呼ばれたりしています…

さて、今回から私がCADシステム、ANDESシリーズを使い始めた頃に疑問に思ったこと、難しいと感じたことをご紹介します。～

今回はCAD一般に共通するレイヤについてご紹介します。

レイヤって？

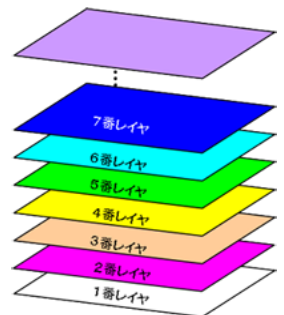
CADを使い始めて、はじめに難しいと感じる機能の一つとして、レイヤがあります。

レイヤとは「層」という意味で、CAD全般に共通する機能の一つです。

透明なフィルム一枚一枚に線図を描き重ねて、透過させるイメージです。

そのためレイヤは番号が大きいものほど上層に表示され、1番レイヤは最下層に表示されます。レイヤを重ね合わせて必要な部分のみを表示させたり、各レイヤごとに色分けしたりすることで作図スピードをより速くすることができます。

ANDESシリーズでは画面左下の「指定レイヤ」からレイヤの設定ができます。



作成：東京支店 鴨谷

ANDESシリーズはお客様のご意見から新機能の追加や改良を行なってきております。ご要望・ご意見等ございましたら遠慮なくお寄せください。また「ANDESにゆーす」に関しましても皆様からの沢山のご要望・ご意見等をお待ちしております。お問い合わせ・ご質問・ご意見の送り先

メールアドレス: ANDESinfo@nakashima.co.jp またはFAX:086-234-8355 「ANDES NEWS質問」係まで。