

ANDESニュースは毎月1日(休日の場合は休日明け)に発行しております。



12月になりました。今年の冬が特別寒いということはないようですが、暖かい日が続いた11月と比べると、随分寒くなった気がします。お風邪など召されないように、ご自愛下さいませ。

本号が今年最後のANDESニュースとなります。来年もシステムズナカシマをどうぞよろしくお願い申し上げます。

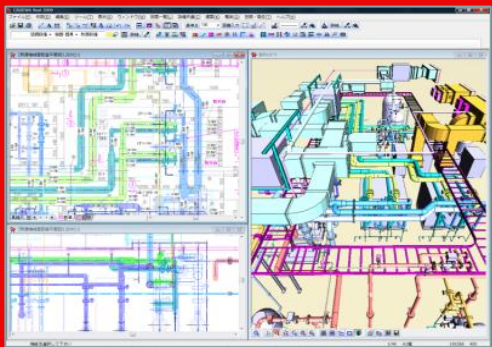
メニュー

- 1) CADEWA realのご紹介
- 2) よくあるご質問から
 - ・ JWCADのシンボルを利用したい
 - ・ 各メーカーの部品データ集を利用したい
- 3) 拠点情報

1. CADEWA realのご紹介

3次元建築設備CAD CADEWA Real

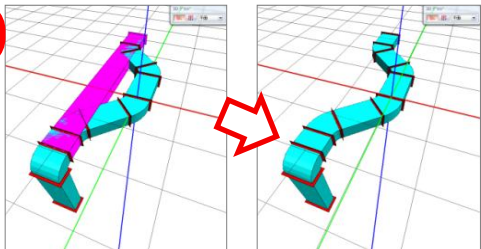
CADEWAシリーズは発売開始から20年のロングセラー商品。お客様の声を第一に開発継続。安心してご利用頂けます。



- ① トップクラスの実績：全国20,000本
- ② 豊富な部材と多彩な専用機能で作画スピードアップ！
- ③ 充実のデータ互換：DXF/DWG/JWW/SXF
BE-Bridgeはもちろん3D-DXFにも対応
- ④ 自動で拾出集計！積算システムとの連動も可能
- ⑤ リアルタイムに断面図と3次元CG！取合いに最適！

新シリーズ CADEWA Real は、CADEWAユーザー様だけでなく、他社CADユーザー様のご意見も反映し、今後のCAD運用等を見据えて、100項目を超える機能追加/改善を実施しております。

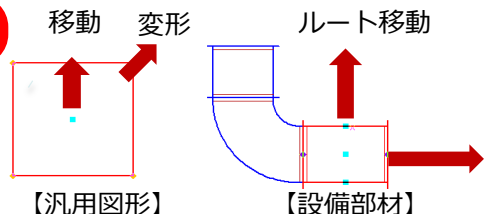
例①



■ 平面も断面もCGも常に連動した従来の動きに加え、CGからも編集操作が可能に。

連続印刷、アニメーション作成、異縮尺シート、機器サイズを取得してルート作画、電力申請フォーマット部分図提供、バスダクト/金属ダクト対応。

例②



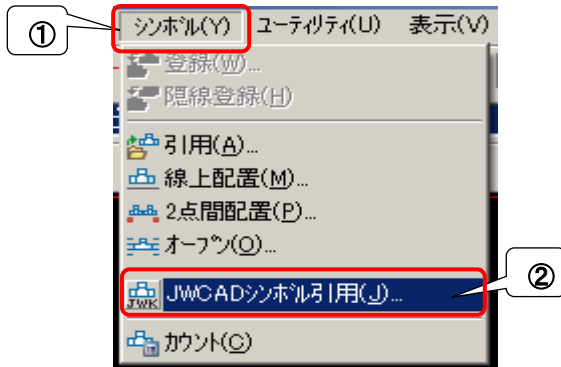
■ 図形をクリックし、ハンドルを操作するだけで、多数の編集が行なえます。図面編集を更に効率化。

詳細は各拠点サポート担当までお問い合わせください。

よくあるご質問から

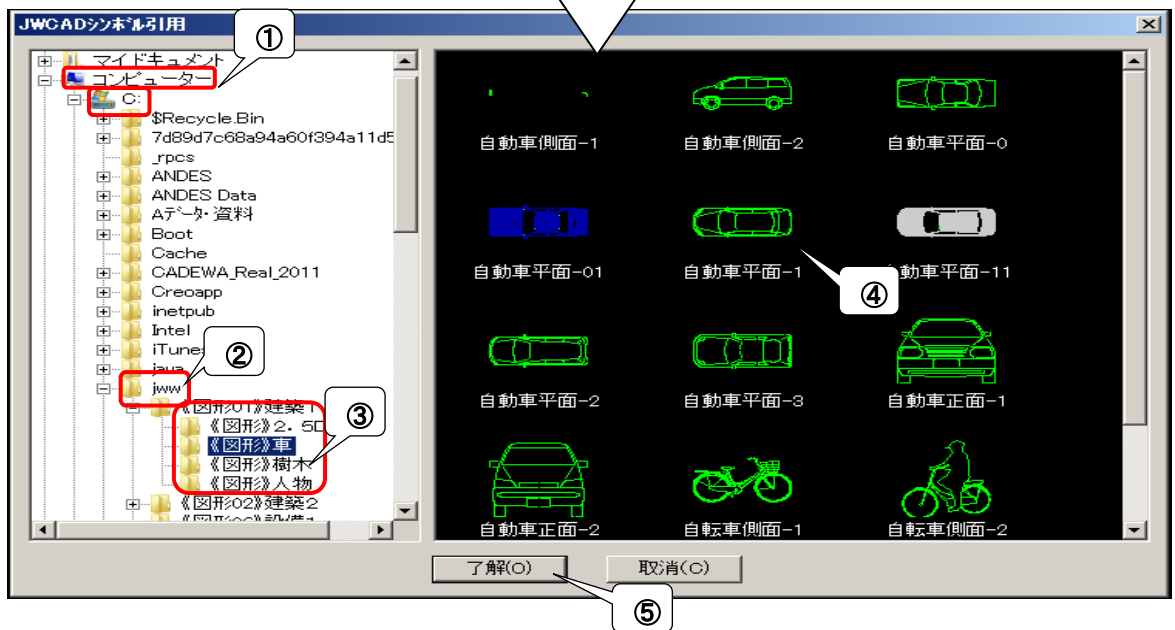
Q1. JWCADのシンボルを読み込んで、作図したい。

A1. 読み込んで作図することが可能です。(JWCADがインストールされていることが条件です。)



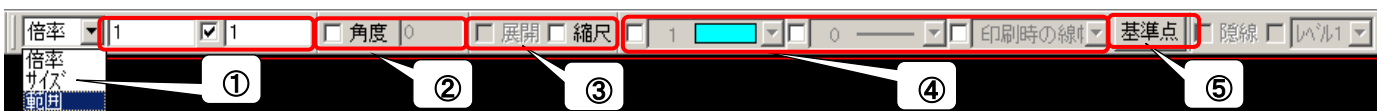
コマンドの選択

- ① 「シンボル」をクリックします。
- ② 「JWCADシンボル引用」を指定します。



左側のフォルダの中から、順番に選択していきます。

- ① 「マイコンピュータ」または「コンピュータ」のフォルダをWクリックします(または左側の+をクリック)
配下のフォルダが表示されますので、「Cドライブ」をWクリックします(JWCADのインストールフォルダの指定)
- ② 「JWW」フォルダが出てきますので、同じくWクリックします。
- ③ 配下に複数のフォルダが出てきますので、必要な用途に応じてフォルダをWクリックします。
- ④ 作図するシンボルを指定します。
- ⑤ 「了解」ボタン(またはシンボルを直接Wクリック)で表示されます。

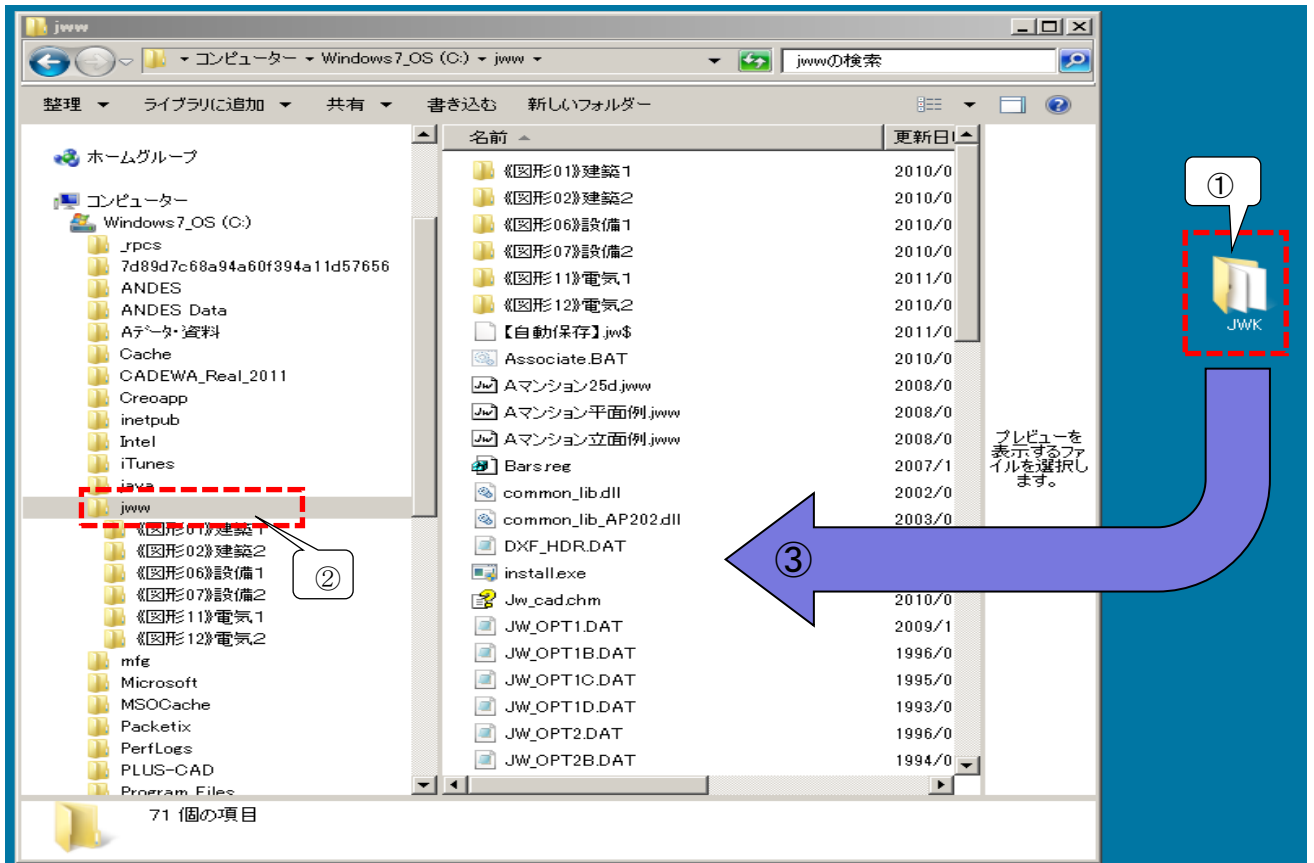


JWシンボル引用時の各設定 (通常の“シンボル引用”と同じ操作となります)

- ① 「倍率」: 通常“全体の倍率”で設定しますが、右側のチェックを入れることで、縦横別々の倍率を設定できます。
「サイズ」: 縦横それぞれのサイズを、数値で指定し配置できますが、今回のJWシンボルでは利用できません。
「範囲」: 範囲「対角点1→2」で指定したサイズから、作図することが可能です。
- ② 「角度」: チェックを入れると角度指定ができます。チェックが無い場合は、配置後カーソルの位置で向きを指定できます。
- ③ 「展開」: 今回のJWシンボルでは利用できません。「縮尺」は設定された縮尺に反映されたサイズで作図できます。
- ④ 「ペン種」・「線種」・「線幅」: それぞれチェックを入れることで指定できます。
- ⑤ 「基準点」: 配置する時のカーソルの位置を指定できます。

Q2.各メーカーの、CD-ROMあるいはホームページからダウンロードした“部品データ集”を、利用できますか？

A2.JWKファイルであれば、簡単に利用できます。



操作をしやすくする為に、デスクトップ上に“部品データ集”JWKフォルダをコピーします。

- ① 「マイコンピュータ」または「コンピュータ」を起動し、CD-ROMドライブ内を検索、“JWKファイル”のフォルダを、ドラッグ&ドロップでデスクトップ上に、コピーします。
または、ホームページ上からは各メーカーが配布している、“JWKファイル”をダウンロードしデスクトップ上にコピーします。
- ② “JWKファイル”フォルダを挿入する場所を決めます。
Cドライブ内、JWCADのインストールフォルダ(C:\jww)を指定し、挿入するフォルダを選択します。
- ③ ドラッグ&ドロップで、デスクトップ上の“JWKファイル”フォルダを指定したフォルダ内へ挿入します。
※「JWCADシンボル引用」で、利用できるようになります。

ポイント

・今回は、JWWフォルダ内にコピーしましたが、必ずしも同じ場所でないといけません。
前ページで説明した、フォルダの場所を指定をすれば、使用することができます。



今回は、SENDAI光のページェント情報です。

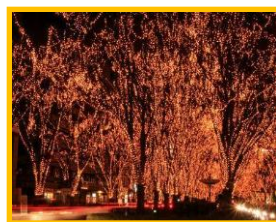
毎年12月に行われるイベントの1つとして
宮城県仙台市のSENDAI光のページェントがあります。
今年は、LED電球を保管していた倉庫が津波の被害に遭い全損して
しまいましたが、実行委員の皆様及び全国の皆様のご協力のもと開催されます。

開催概要

実施期間：平成23年12月2日（金）～12月31日（土）
実施時間：17:30～22:00（31日のみ23:00消灯）
ケヤキ本数：160本に装飾予定
電球数：仙台カラー40万球＋表参道支援6万球 合計46万球
場所：定禅寺通り（東二番丁通り～市民会館前）



今年のテーマは「光の和、想いをひとつに！」
開催期間中は、一時的にイルミネーションを消灯させ再点灯させる
「スターライト・ウイंक」という企画も毎日実施されます。
時間は18:00、19:00、20:00。点灯の瞬間は大歓声がおきますので、
点灯の瞬間をねらうのもおすすめです。



定禅寺通り

仙台市勾当台公園市民広場場内の高さ約30mの
ヒマラヤ杉を電球装飾した国内最大級のツリー。
今年はどのような装飾になっているかも楽しみ
の1つですよ。



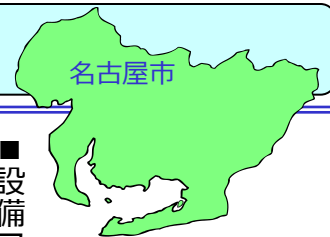
シンボルツリー

12月23日は「サンタの森の物語」
多くの市民やマーチングバンドの方々がサンタクロースや
トナカイに変身して定禅寺通りをパレードします。
この日の仙台はサンタさんがたくさん♪



サンタパレード

今年も残りわずかですね。各地でいろいろなイベントがあると思いますが、
夜は寒いので風邪をひかないように注意しましょう。



名古屋市

名古屋から気になる情報を紹介いたします。

■設備フェアレポート
 システムズナカシマ主催にて各種ソフト。カメラを集めてフェアを開催いたしました。

●岐阜（担当サポートよりコメント）

匠の心をこらに、新機能を見ていただき、現在、水性の上にご使用頂いているユーザー様にも、おなじみの「Saber」をご利用頂いているユーザー様にも、おなじみの「CAROL」の商品も展示させていただきます。また、ご紹介させていただきます。この機会に、お問い合わせをさせていただきます。

●名古屋（担当サポートよりコメント）

水匠のミナソト様をはじめ、お客様からいただいたコメント、お返事をさせていただきます。また、お電話でもお問い合わせいただけます。是非、お気軽にお問い合わせください。

■パソコン簡単操作
 「ショートカットキー」
 今回はショートカットキーをご案内して行きたいと思っております。
 ショートカットキーをうまく使えるようになれば操作も効率よくなり、スピードアップすること間違いなしです。

「ALT」を使ったもの編

操作方法	内容
・Alt+ Tab キー	(複数のウインドウからの表示切り替え)
・Alt + F4 キー	(ソフトの終了)
・Alt+ メニューのアルファベットキー	(割り当てキーの操作)
・Alt + PrtScn キー	(一番手前の画面を画面コピー) 画像ソフトに貼り付けると便利
・Alt+ スペース キー	(メニュー表示) 一覧から[M]移動を選択すれば矢印でウインドウ移動が可能
・Alt + ひらがな キー	(文字入力をローマ字入力・かな入力切り替え)

■イベントレポート
 「なばなの里」
 開催期間…来年の3～11まで
 先月行ってきたのですが、三重県長島に630万球のイルミネーションが辺り一面飾られています。今年は日本の四季がテーマになっておりメインの会場では「桜」が四季をイメージした色に変わってきれいでした。
 是非お近くの方は行ってみたいかがでしょうか？



■12月は名古屋営業所管轄にてソフトウェアの利用アンケートを実施したいと考えています。今のソフトにどんな機能を付けていたら便利に使っていただけたら、是非ご回答の程よろしくお願いたします。

今回は「Excel」編に続く。

終わり

大阪営業所情報



こんにちは、大阪営業所・CS課の庄子裕介です。

このところ、PCの入れ替えなどでメモリー増設の問い合わせが多くなってきていますのでメモリーについてご説明いたします。！！

メモリーとは。。。

メモリーとは、データを記憶する部品のことです。英語でmemoryとは記憶を意味します。大きく分けて読み出し専用のROM(ロム)と、読み書き両方できるRAM(ラム)とがありますが、一般的にメモリーという時は、パソコン内のRAMであるメインメモリーのことを指します。データやプログラムを一時的に記憶する部品のことです。分かりやすく例えると机や作業台です。あなたが、何かの課題に取り組んでいるとしましょう。書類や辞書を並べたり、筆記用具をおいたり、参考書を開いたり・・・机の上が広ければ広いほど作業はしやすいし、はかどりますよね？それと大変似ています。メインメモリーもパソコンを使っているときや何かのプログラムを開くときに、作業台のように利用されているのです。ですからこのメモリーの数値は、パソコンの動作速度にかなり影響を及ぼします。メモリーには規格があります。メモリーの出された時期・世代によってメモリーの性能や形状(切り欠け部分)が異なります。最近の新しいメモリーであるほど容量が大きいものが増えており、同じ容量でも転送速度が速くなっています。また、いくらでもメモリーを増設できるわけではなく、使用しているOS、機種によって異なってきます！

どれくらいあればいいの？

自分のパソコンのメモリーの数値を確認するにはマイコンピュータ右クリック→プロパティで可能です。XPの場合メーカーから発売されていたPCのメモリーは圧倒的に256MB～512MBが多いのですが、メモリーが256MB～512MBでは確実に不足するという認識を持っておく必要があります。メモリーが512MB以下であるならば、メモリーの増設を視野に入れたほうがいいでしょう。XPの場合、1GB以上になるとパソコンの動作速度は非常に安定してきます。Vistaの場合は最低2GB(2048MB)はほしいところです。

マイコンピュータ右クリック→プロパティ。デスクトップ上にマイコンピュータがない場合、左下スタートメニューのなかにあります。

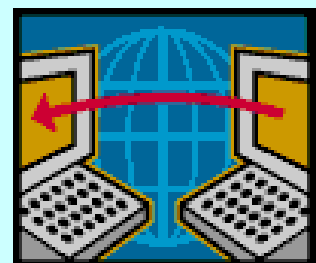
どうやって増設すればいい。。。

パソコンを購入した販売店にそう出して頂くか、弊社へご連絡ください。

現地作業は別途有料になりますが、電話でのアドバイスは無料で行っています。

ご連絡先は。。。

株式会社システムズナカシマ 大阪営業所
カスタマサポート課
〒532-0003
大阪府大阪市淀川区宮原2-14-14 新大阪グランドビル9階
TEL:06-6396-5748 FAX:06-6396-5749





岡山支店だより



11月の後半に入って急に寒くなり、岡山県南部の方は紅葉が遅れていたのですが、急に進んで本格的な冬が近づいてきた感じがします。空気も乾燥して、風邪をひく人が増えますので、しっかり着込んでお出かけください。

実は先日（11月1日～5日）、永年勤続の研修旅行の順番が回ってきて（勤続年数が長いのがばれますね・・・）グループ会社の人たちと一緒に8名でベトナムに行ってきました。

ベトナムと言えば、やっぱりバイク。本当に多いです。でもイメージとは違い、スーパーカブのようなバイクではなく、スクーターや125CCバイクが主流でした。夜中になってもいつまでも走っていて、朝も目が覚めるともう沢山走っています・・・。いつ寝ているのか・・・と思うくらい、何時でも走っています。



車もバイクも自転車も入り乱れて走っています。



売っているかのようなバイクですが、駐輪しているだけです。



列車待ちの列。用意ドン！って感じですよ。

ベトナム工場ですが、首都ハノイから車で東の方に2時間くらい走ったハイフォンという町の郊外にあります。途中に拡張工事の道があり、もう道はガタガタで、掘削した土やごみや電線やら、まぜこぜになっている状態。その工事の影響で道は砂埃も凄く、大渋滞です。渋滞を越えた先の広大な草原の中にナカシマベトナムの工場があります。

この工場では小型の船舶プロペラや、プロペラの前に被せる冠などを制作しています。そしてこの工場を見学した後、同じくハイフォンにある造船会社へも行きました。



拡張工事の道



ナカシマベトナム外観



ナムチュン造船所

前半2日間は制御盤の会社やベトナム工場や造船所視察し、残りの2日間は世界遺産のハロン湾観光やハノイ市内の観光をさせていただきました。



世界遺産のハロン湾



ハロン湾のクルーズ船



ホーチミン廟



ホーチミン廟の衛兵交代



私の食べたベトナム料理の一部です。鍋は・・・味噌味の鍋が良かったです。あとは美味しくいただきました。親日なのもあってか、とても感じの良い国でした。今度は個人的にゆっくり観光に行きたいと思う国でした。

良い体験をさせていただきました。



南九州出張所だより



宮崎市



今年一年もあとわずか、やり残していることややっておきたかったことはできるだけ、今年中にやっておきたいものです。私は新年早々に初のフルマラソンに参加することになり、今年中に体力づくりをやることになりました。笑

寒さが増していく中イルミネーションをみるとなんだか心がワクワクしてきます。九州地域の有名なイルミネーションスポットのご紹介を致します。

ベイサイドイルミネーション光の港

福岡県福岡市博多区

天神・博多からも近いベイサイドプレイス博多。ベイサイドプレイスのシンボルにもなっている巨大水槽「アクアリウム」がクリスマスバージョンに彩られているようです。約2500匹の魚たちとクリスマスツリー & LEDのライトアップで幻想的な世界を体験できるそうです。(水中クリスマスツリーは12月10日(土)~12月25日(日)まで)

○期間：2011年12月1日~2012年2月14日



ハウステンボス光の王国

長崎県佐世保市

ハウステンボス「光の王国」が今年はさらにバージョンアップしているようです。街まるごとが820万球のイルミネーションに包まれるそうです。一番の見どころは「光のアートガーデン」。11月25日(金)から日本初「白い観覧車」もオープンし、夜には美しく輝く「光の観覧車」に変身しているそうです。

○期間：2011年11月19日~2012年3月4日



(C)ハウステンボス/J-14137

みなと大通り公園イルミネーション

鹿児島県鹿児島市

みなと大通り公園の中心となる並木道の64本のけやきがライトアップされ、絶好の散策スポットになります。約10万個の電球に光が灯り、幻想的な夜景を演出してくれるようです。クリスマスや年明けには、午前1時まで時間を延長してイルミネーションを実施しているようです。

○期間：2011年12月1日~2012年1月31日



今や時代の主流!!

Windows 7 入門編 中級編 その1

WindowsXPからWindows 7の入れ替えについて

初級編でWindows7の新機能について説明をさせていただきました。最近では官公庁様も徐々にWindows7へ移行してきており、現在検討Windows7へのOSアップデートを検討されている方も多いと思います。中級編はOS移行手順をご説明致します。

1 事前準備その① インストール条件の確認

現在使用のパソコンでWindows7が動作するかどうか、マイクロソフトのWEBサイトで公開されている「Windows7 Upgrade Advisor(アップグレードアドバイザー)」をダウンロードして確認することができます。

Windows7 Upgrade Advisorでは、まずWindows7が動作するための最低限のスペックを満たしているかどうかチェックされます。そのスペックは下に表記します。

CPU：クロック数1GHz以上

メモリ：32bit版では1GB以上、64bit版では2GB以上

ハードディスク：32bit版では16GB以上、64bit版では20GB以上の空き容量

Windows Aero：Windows Aero (ウインドウズ エアロ) に対応したグラフィックス環境 (DirectX9対応グラフィックスチップ)

このチェックは主にパソコンの性能と機器、およびデバイスドライバに関するチェックを行うものです。インストールされているすべてのプログラムがWindows7で動作するかどうかはソフトによるのでメーカーサイトなどで確認していただく必要があります。



Windows7 Upgrade Advisorの画面

緑のチェックは問題なしと判断された項目。黄色の「！」マークは互換性に問題があったり、対応しておく方が好ましいと判断された項目。赤の「x」は互換性がなく個別の対応が必要となる項目です。



こんにちは。
東京支店の植月です。
最近お客様先で作業させていただいた際にUSBメモリを使用するとウイルス感染している事が
多々あります。情報の漏えい・データ破壊等危険性が高いものもありますので対策されていない場
合は対応をお勧めします。
そこで今回はウイルス対策についてご案内させていただきます。

ウイルスの種類

トロイの木馬

見かけは有用なソフトと見せかけて裏では悪さをする。ゲームや便利ツールを装いデータの破壊を行ったりPCの動作不良を引き起こす。

ワーム

ファイルには感染せず単体で活動する。

ランソムウェア

正規のwebサイトを改ざんし、サイトにアクセスしたユーザーを不正サイトに誘導したり不正なプログラムに感染させようとする。感染した状態でWebページにアクセスするとIDパスワードが盗まれる。

偽ウイルス対策ソフト

PCがウイルスに感染していない状態でも感染しているように警告を表示しユーザの不安を煽り有償版の購入サイトに誘導する。購入させてお金をだまし取るだけでなく、住所やクレジットカード情報を入力させ更なる被害に発展するケースもある。

ウイルス対策

基本的にはウイルス対策ソフトを導入し予防する事をお勧めします。
また、怪しいサイトやメールについては開かないよう心がけて下さい。

ウイルス対策ソフト



ESET Smart Security
動きが軽いので遅い
PCを使用している場合は
お勧めです。



Norton Internet Security
高価でも、より安全なソフト
が欲しいという方にお勧め
です。



ウイルスバスター
子供に有害なサイトのブロック率
が高い。インターネットを良くする
方や子供が使うPCにお勧めです。

お客様先に訪問させていただいた中でウイルス対策をしていないPCは高確率でウイルス感染しています。対策されていない方は是非この機会にご検討下さい。

作成: 東京支店 植月

ANDESシリーズはお客様のご意見から新機能の追加や改良を行なってきております。ご要望・ご意見等ございましたら遠慮なくお寄せください。また「ANDESにゅーす」に関しましても皆様からの沢山のご要望・ご意見等をお待ちしております。 **お問い合わせ・ご質問・ご意見の送り先**

メールアドレス: ANDESinfo@nakashima.co.jp またはFAX:086-234-8355 「ANDES NEWS質問」係まで。