

ANDESニュースは毎月1日(休日の場合は休日明け)に発行しております。



11月。すっかり秋本番です。

秋は体育の秋、読書の秋、食欲の秋など様々な言葉で表現されます。心配になるようなニュースの多い昨今ですが、こんな時こそ積極的に秋を楽しみたいですね。

メニュー

- 1) 設備業向けソフトウェアのご紹介
- 2) よくあるご質問から
 - ・連続線を作成する際に長さを表示させない。
 - ・ヘッダーのさや管の始点位置を後から変更したい。
 - ・ますとますの間にますを入れたい。
- 3) 拠点情報

1. 設備業向け ソフトウェアのご紹介

解決策 1 簡単! 材料拾い出しシステム

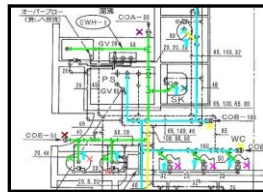


C.Master

設備業務向け拾い出しシステム

手拾い感覚の材料拾い出しシステムです。
紙図面・CADから簡単に拾い出しができ、拾い出し業務の時間短縮と拾い漏れを無くし正確に拾えます。

**手拾いと比較して作業
時間が45~60%削減
できます!!**



解決策 2 早い! 積算/見積りシステム

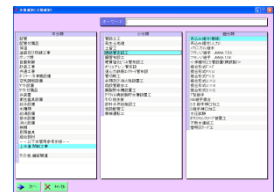


給排水見積、空調見積、衛生設備見積りシステム

AQUA WORKS

自動計算機能を搭載した積算/見積りシステムです。
官公庁・民間用(複合単価・材工分離)方式に対応。
共通費や間接費などを自動計算で算出できます。

**シミュレーション機能
で見積作業は「あっ」
と言う間に終了!!**



解決策 3 利益向上! 原価管理システム

工事原価管理システム

工事台帳を何の為に作成していますか?



工事の進捗状況を管理し原価の分析を目的としたシステムです。社員の原価意識を高め利益率を上げることができます。請求オプションを付けることで請求業務も効率化!

徹底した原価管理で確実に利益を確保! 意識を高めてさらに利益率UP!



解決策 4 仕事獲得! ホームページ作成



案件獲得・信頼度UPの為にホームページ

HP作成サービス

今や情報収集はインターネットが当たり前の時代。会社の顔となるホームページを持つことで問い合わせの増加・元請け会社からの信頼度アップにつながります。

ホームページが『優秀な営業マン』や『優秀な店員』になります!



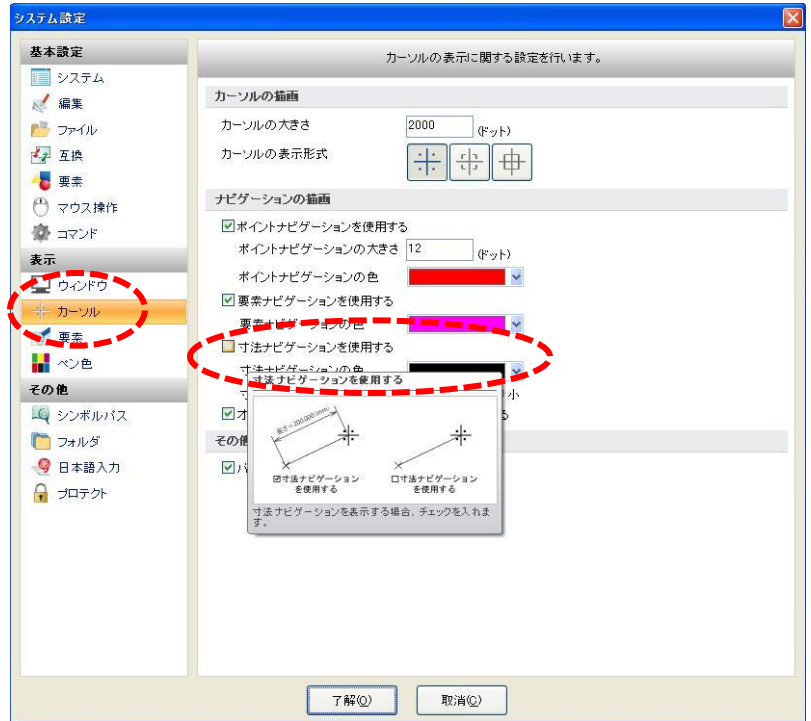
お問い合わせは各拠点 カスタマサポートまでお願い致します。

よくあるご質問から<水匠:設定編>

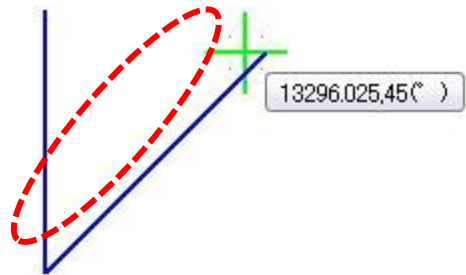
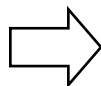
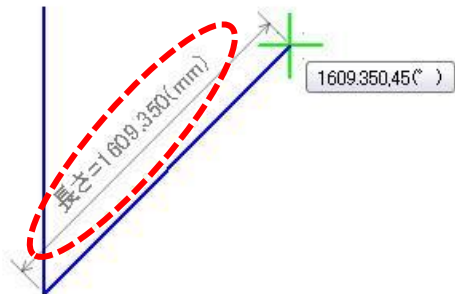
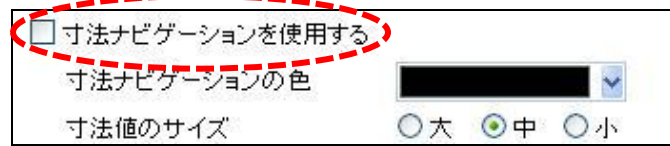
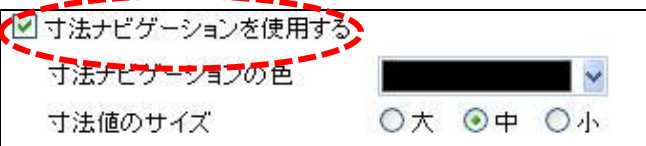
Q1.連続線を作成する際、長さを表示しないようにしたい。

A1. 匠/ANDESの設定/表示/カーソル/寸法ナビゲーションを外す事でできます。

【匠】、【ANDESの設定】、【表示/カーソル/寸法ナビゲーションを使用する】のチェックを外してください



連続線



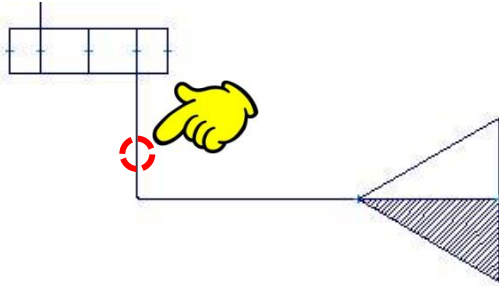
連続線作成時に寸法が表示されなくなります

よくあるご質問から＜水匠：給水編＞

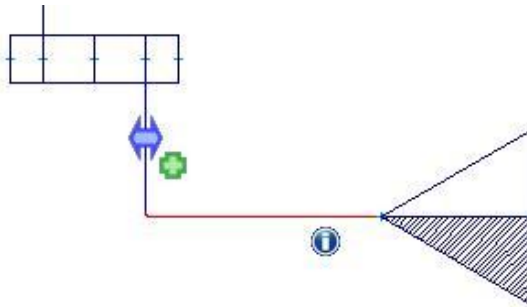
Q2.ヘッダーのさや管の始点位置を後から変更したい。

A2.さや管を選択後、Ctrlキーを押しながら ⇄ を選択する事で変更頂けます。

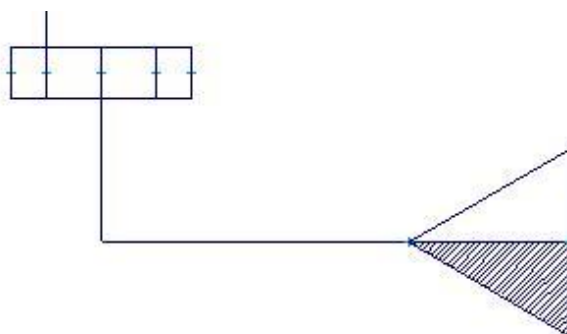
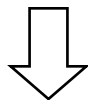
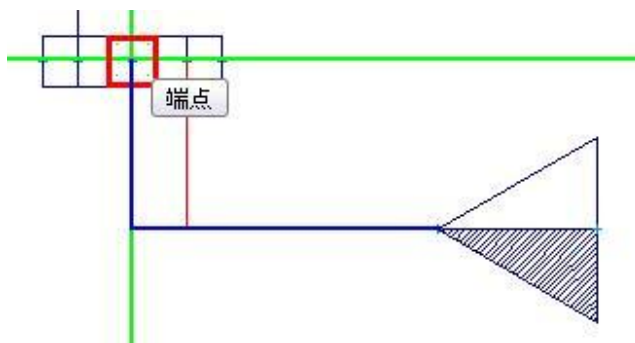
① さや管を選択します。



② Ctrlキーを押しながら⇄を選択します。



③ さや管を変更したいヘッダーの始点に移動させます。

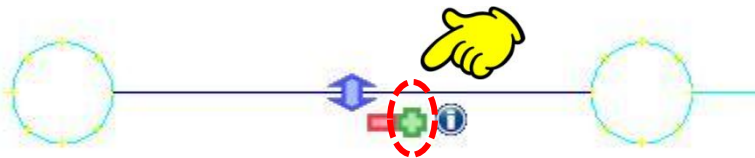


よくあるご質問から<水匠:排水編>

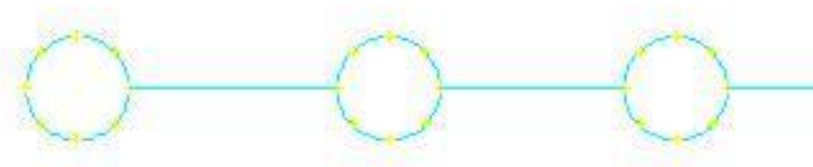
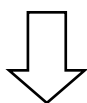
Q3.ますとます の間に ますを 挿入する方法を教えてください。

A3.排水管を選択して、プラスのシンボルを決めることで挿入できます。

① 排水管を選択後、プラスのシンボルを選択してください



② 新しくますが表示されますので、マウスで左ボタンで柵の位置を決めてください



ますとますの間に新たな柵が挿入されます

よくあるご質問から〈水匠：排水編〉

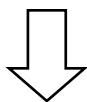
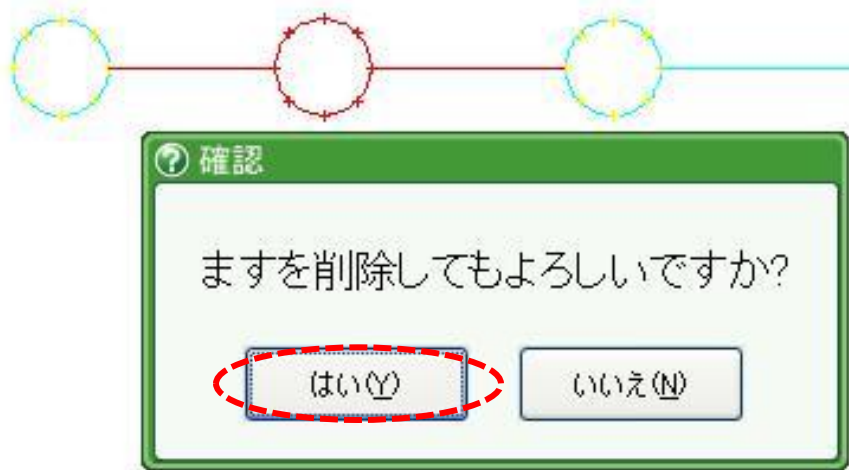
Q4.ますを削除する方法を教えてください。

A4.排水ますを選択して、マイナスのシンボルを選択することで削除できます。

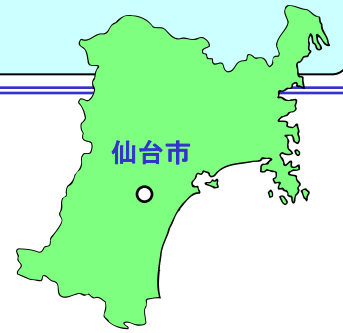
① 排水管を選択後、マイナスのシンボルを選択してください



② 確認ウィンドウが表示されますので、【はい】を選択してください



ますが削除されます



今回は、インターネット活用術です。（ハードディスク編）

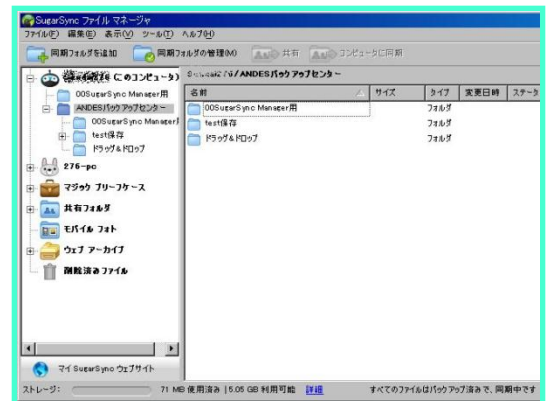
皆様は会社のパソコンのみで仕事をされていますか？
データの保存や持ち運びはどうされているでしょう。
USBメモリや小型HDでしょうか。どちらにしても、
持っていくのを忘れた！壊れてしまうかも・・・など心配はありませんか？

そんな時、万が一に備えてインターネット上に存在するハードディスク
（オンラインストレージ）にファイルを同期しておくのはいかがでしょうか。
無料のものから有料のものまで様々ですが、とりあえず使ってみるには、無料から
初めてみましょう。

おすすめソフト SugarSync (シュガーシンク)

インターネットのサイトから
メールアドレスの登録だけで
5GBまで無料で使用できるよう
なります。

あとは同期するフォルダを設定するだけ。
簡単操作で、同期フォルダの完成です。



なんとSugarSync (シュガーシンク) は、iPhoneからもアクセスができるんです。
確認したいデータをあらかじめPDF保存しておけば、パソコンを開かなくても
お手元のiPhoneでデータの確認ができます。仕事の効率UPですね。



興味を持たれたユーザーの皆様。詳しい内容のご説明をさせていただきますので、お気軽にお声を掛けてください。

更にSNCサポート会員（シルバー会員以上）になると、なんとANDES図面を保存しただけで、※1データセンターにも図面を保存され、更に自動的にPDF変換もしてくれるというツールのご提供を開始しました。

※1 利用されるデータセンターはお客様に任意で決めていただくこととなります。

今回の営業所だよりを機会に会員サービスのご検討、よろしくお願いたします。



名古屋市

名古屋から気になる情報
を紹介いたします。

■設備業務ソフトウェア総合展示会

今月はシステムズナカシマ主催の設備
フェアを実施いたします。
一番の目玉は水道Masterの後継となる
ANDES「水匠」の体験が、いち早く出来
るセミナーを開催します。
また、愛知会場では低入札シユミレー
ション機能の見積ソフト「見積らいで
ん」の体験、岐阜会場は3D施工図CAD
CAD-EWA「Slog」を体験出来るセミナー
もご用意しています。
その他にも業務をお助けする顧客管理
すや、拾い出しソフトなどもご案内しま
す。
是非この機会にお越しください。

【岐阜会場】

開催日平成23年11月8日(火)

10:00～18:00

開催会場：県民ふれあい会館
(第403会議室)

【愛知会場】

開催日平成23年11月17日(木)

10:00～18:00

開催会場：名古屋中小企業振興会館
(第5・第6会議室)

■パソコン簡単操作
「ショートカットキー」
今回はショートカットキーをご案内
して行きたいと思えます。
ショートカットキーをうまく使える
ようになれば操作も効率よくなり。ス
ピードアップすること間違いなしです。
「Ctrl」を使ったもの編

操作方法	内容
・Ctrl + C キー	(コピー)
・Ctrl + X キー	(切り取り)
・Ctrl + V キー	(貼り付け)
・Ctrl + Z キー	(元に戻す)
・Ctrl + Y キー	(取消し操作をやり直す)
・Shift + Del キー	(選択した項目を、ごみ箱に移動せずに完全に削除する)
・Ctrl キーを押しながら項目をドラッグする	(選択した項目をコピーする)
・Ctrl + Shift キーを押しながら項目をドラッグする	(選択した項目へのショートカットを作成する)
・Ctrl + S キー	(保存)
・Ctrl + A キー	(全選択)
・Ctrl + W キー	(ウインドウを閉じる)

次回は「Alt」キー編に続く。

■気になる商品 USB 3.0
Corsair Memory の国内代理店リンクスイ
ンターナショナルは、耐水・耐衝撃仕様の
USB 3.0 に対応したUSBメモリー
「Corsair Flash Voyager」シリーズに、
16 GB エイブル「CMFV3S-16GB」と、
8 GB エイブル「CMFV3S-8GB」を追
加。

このUSBの凄いとこはケースがジユ
ラルミン製で出来ているので車にひかれ
たつて大丈夫。さらに、耐水シールの使
用により、耐水深度2003まで耐えら
れるそうです。

これなら、すっかり先着しても大丈夫。



今月からお客さんの要望にお答えして
パソコン簡単操作を紹介していきます。
ちなみにANDESシリーズにもキー
ボードに好きなコマンドを割り付けるこ
とが出来るとなっています。担当サ
ポートにお声がけください。作図スピー
ドがぐーんと早くなりますよ。

次回は設備フェアの報告をしたいと思
います。最寄りのお客様はお誘い合わせ
の上ご参加ください。

終わり



岡山支店だより



雨が降って寒くなったかと思うと、いきなり夏日になったりと、変な天気が続きますね。風邪をひきそうな天候なので、くれぐれもお気をつけてください。

ところで、先日勝山のお客さんのところに行ったときに、この町の蔵元の御前酒造の北にある前田製菓の勝山銘菓「酒まんじゅう」を買いたくて、旧出雲街道の真庭市勝山の町並み保存地区に寄ってみました。



平日のお昼のほぼ正午です。殆ど人影がありません・・・。この写真を撮る少し前に20名ほどの団体さんが歩いていましたが、それ以外は2～3人のグループが、ちょろちょろといった具合です。

しかし一旦ひな祭りなどになると、この街道は人であふれ返ります。

この地区では、昔から色々町おこしの催しをされていて、町並みの特色作りの1つとして、数年前からお店や民家の軒下に、それぞれ“のれん”をかけて雰囲気作りをされています。私が撮影したのは中心部のほんの少しですが、車屋さんなら車の絵、自転車屋さんなら自転車の絵が入ったのれんがかかっていたりします。



トイレにも“のれん”がかかっています。



そのほかにも左のような景色の場所もあり、町並み散策をするとほっとするような感じでした。この坂の上にはカフェもあるような看板がありました。また、御前酒造の酒蔵の向には、御前酒造のやっているレストランなどもありました。

でも、私の中で一番お勧めなのは、「木材ふれあい会館」にある「一心庵」の手打ちそばなのですが、ちょっと仕事の途中にふっと入って食べるには、少々いいお値段です・・・。

で、もともとの目的だった前田製菓の「酒まんじゅう」。1個5センチくらいのお酒の香りがしっかり残っている蒸し饅頭です。5個500円、10個900円で販売されています。平日はあまり数を作られていないようなので、午後3時くらいに行くと大抵無いとの事です。



もしその饅頭が無かった時におすすめなのが「ゆべし」です。柚子風味のおもちみたいな感じなのですが、「ゆべし」は高粱でも作られて売られているのですが、こちらのゆべしは高粱のお店で販売されていたものよりも大きく、切り餅のような感じなのですが、柔らかくて美味しかったです。写真をとる前に食べてしまったので写真はありませんが・・・。



南九州出張所だより



宮崎市

朝晩も冷え込み、昼間の暖かさを非常にありがたく感じる今日この頃、皆さまいかがお過ごしでしょうか？
私はコスモスや紅葉も美しく、食欲旺盛な秋を過ごしております。
宮崎で見れる紅葉&コスモス情報をお伝えします。

生駒高原

宮崎県の元祖コスモス名所。高原の風に揺れる100万本のコスモスは多くの人々に愛されています。生駒富士「夷守岳」や韓国岳なども一望できる景勝地でもあります。夜にはライトアップされたコスモスを鑑賞することもでき、私が行ったときは各地のB級グルメや花火などの催し物もありました。

最近ではグリーンパークえびので600万本のコスモスと加久藤カルデラの山々や霧島連山も一望できたり、西都原公園で300万本のコスモスと「さいと古墳祭り」も楽しめたりといったところで秋の桜を満喫できます。



写真①：昼の生駒高原 写真②：夜の生駒高原

参考URL：<http://www.kumaya.jp/atikoti98.html>

紅葉スポットin宮崎

秋と言えばやはり紅葉。色づいた山々を眺めながら季節の移り変わりを感じていきたいものです。えびの高原白鳥山北展望台なども有名です。コバルトブルーの六観音御池と山々色彩豊かな風景はまた格別といった様子です。11月初旬が一番見ごろとの事で今がちょうど見ごろです。

五ヶ瀬渓谷や見立渓谷などはこれから色づき始め秋の自然をいっぱいに感じることができます。



写真③：白鳥山北展望台

参考URL：
http://http://www.pmiyazaki.com/flower/db/kouyou_cos.htm

今や時代の主流!!

Windows 7 入門編 基本編 その5

Windows 7 になって簡単になったところ

9 Internet ExplorerとWindows Live

Internet Explorer 9 (インターネットエクスプローラ) によって魅力的な映像を表示したり、タスクバーから直接お気に入りの Web ページを起動したりできます。Windows Live で フォト アルバムやムービーを作成したり、HD (高精細度) 画質でチャットしたり、時間や場所を選ばずに自分のデータを他の人と共有したりできます。



写真④：アクションセンター

10 通知情報のコントロール

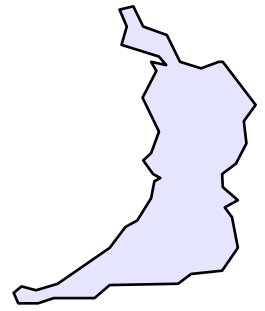
アクションセンターは Windows 7 の新機能で、セキュリティとメンテナンスに関するメッセージを制御できます。次のような機能の通知をオンまたはオフにできます。Windows Defender、ユーザー アカウント制御。Windows がユーザーの注意を必要とする場合は、タスクバーの右端近くに通知が出ます。これをクリックすると、問題に関する推奨される対応方法が得られます。



写真⑤：アクションセンターアイコン

参考URL：<http://windows.microsoft.com/ja-JP/windows7/products/10-reasons-to-buy-Windows-7>

大阪営業所情報



こんにちは、大阪営業所・CS課の庄子裕介です。

みなさん、Windows7にパソコンを入れ替えた後のWindowsXPのパソコンはどうれていますか？捨てられる方もいらっしゃると思いますがリカバリーをすればまだまだ、使えます！そんな活用法をお教えいたします！！

事前準備

一度パソコンをリカバリしてしまうと、PC上に保管していたデータは全て失われてしまうため、HDD内のバックアップは非常に大切です。データのバックアップ用のメディアには幾つか種類がありますが、便利なものは外付けHDDです。これですと30Gから1Tバイト位までの範囲でデータのバックアップが可能です。

また、最近では4Gの容量のメモリスティックも随分と安価なので、この範囲内でおさまるならばそれで十分です。元のハードディスクのバックアップ時に、ブラウザのブックマークなどを保管した「お気に入り」フォルダの保存もお忘れなきように。また、今までインストールしていたソフトもリカバリ後に無くなってしまいますので、注意が必要です。

いざ、リカバリー

ハードディスクのバックアップに不備がないことを確認したら、パソコンのリカバリを行います。リカバリは通常はPC購入時に付属のリカバリCD、リカバリDVDを使用しますが、稀にHDDの一区間にリカバリ用の領域が確保されている場合があります。ノートパソコンのリカバリ時にはけっこう多いです。この場合、PC起動時に「F8」等、特別なオプションを指定すると、簡単にリカバリが開始される仕様になっている事もあるので便利です。

いずれにせよ、パソコンのリカバリの手順はどちらも同じで、セットアップウィザードに従えば簡単に行えます。途中気にしなければならないのは、HDDをCドライブとDドライブに分割するかどうか聞いてくる場合もありますが、よくわからなければ全体をCドライブにするを選択することです。(パーティションを区切るかどうかということ)

後はリカバリの設定ウィザードに従い、「次へ」をクリックしていけば、自動的にリカバリが始まりデスクトップやノートパソコン購入時の状態へと復元されます。その後、バックアップしたデータを外部メディアよりハードディスクへ戻せば過去の状態が復元します。

それでも、不安な方は。。

パソコンを購入した販売店にそう出して頂くか、弊社へご連絡ください。

現地作業は別途有料になりますが、電話でのアドバイスは無料で行っています。

ご連絡先は。。

株式会社システムズナカシマ 大阪営業所
カスタマサポート課

〒532-0003

大阪府大阪市淀川区宮原2-14-14 新大阪グランドビル9階

TEL:06-6396-5748 FAX:06-6396-5749



ANDESシリーズはお客様のご意見から新機能の追加や改良を行なってきております。ご要望・ご意見等ございましたら遠慮なくお寄せください。また「ANDESにゅーす」に関しましても皆様からの沢山のご要望・ご意見等をお待ちしております。 **お問い合わせ・ご質問・ご意見の送り先**

メールアドレス: ANDESinfo@nakashima.co.jp またはFAX:086-234-8355 「ANDES NEWS質問」係まで。

システムズナカシマは、設備業者様のIT化をご支援しております。



<http://www.setsubi-it.jp>

株式会社 システムズナカシマ

岡山支店 TEL: (086) 234-8111 福岡営業所 TEL: (092) 481-9038
東京支店 TEL: (03) 5821-9761 仙台営業所 TEL: (022) 292-6627
大阪営業所 TEL: (06) 6396-5748 四国営業所 TEL: (0877) 58-0828
名古屋営業所 TEL: (052) 800-5911