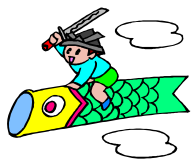


ANDESニュースは毎月1日(休日の場合は休日明け)に発行しております。



5月になりました。今年のゴールデンウィークは2日間休みを取れば最大10日間の大型連休になりますね。旅行に行かれる方はお気をつけて行ってらっしゃいませ。

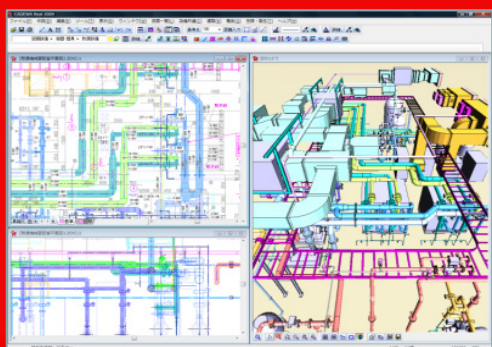
今月もANDES NEWSはお役立ち情報満載でお届けいたします。

1. CADEWA realのご紹介

3次元建築設備CAD

CADEWA Real2011

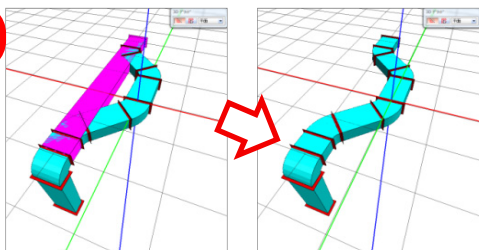
CADEWAシリーズは発売開始から20年のロングセラー商品。
お客様の声を第一に開発継続。安心してご利用頂けます。



- ① トップクラスの実績：全国20,000本
- ② 豊富な部材と多彩な専用機能で作画スピードアップ！
- ③ 充実のデータ互換：DXF/DWG/JWW/SXF
BE-Bridgeはもちろん3D-DXFにも対応
- ④ 自動で拾出集計！積算システムとの連動も可能
- ⑤ リアルタイムに断面図と3次元CG！取合いに最適！

CADEWA Real 2011は、CADEWAユーザ様だけでなく、他社CADユーザ様のご意見も反映し、今後のCAD運用等を見据えて、100項目を超える機能追加/改善を実施しております。

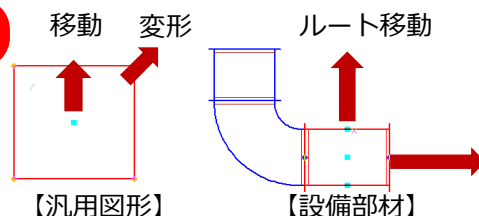
例①



■ 平面も断面もCGも常に連動した従来の動きに加え、CGからも編集操作が可能に。

連続印刷、アニメーション作成、異縮尺シート、機器サイズを取得してルート作画、電力申請フォーマット部分図提供、バスダクト/金属ダクト対応。

例②



■ 図形をクリックし、ハンドルを操作するだけで、多数の編集が行なえます。図面編集を更に効率化。

詳細は各拠点サポート担当までお問い合わせください。

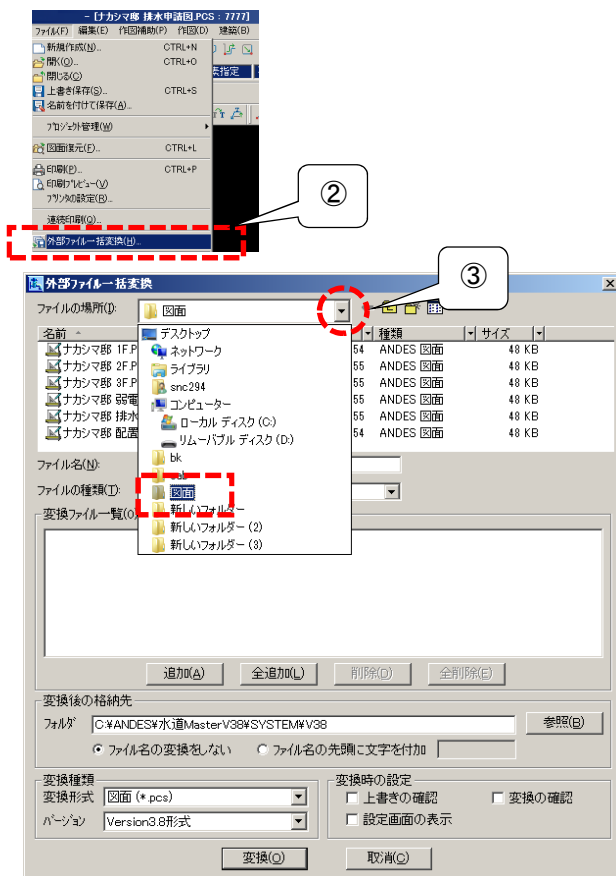
2. よくあるご質問から

Q 複数の図面を他のCAD形式に変換したい。

A [外部ファイル一括変換]で一度に変換することができます。

今回は複数の図面を他のCAD形式に変換する方法をご説明いたします。
複数枚の図面(PCS)を他のCAD形式(まとめてJWW/DXF/DWG等)に変換することができます。
メールで受け取った他のCAD形式の図面をまとめてANDESの形式(PSC)に変換することもできます。

例) 複数枚の図面(PCS)をJWWにする場合



①あらかじめ、変換した図面を入れるフォルダを作っておきます。

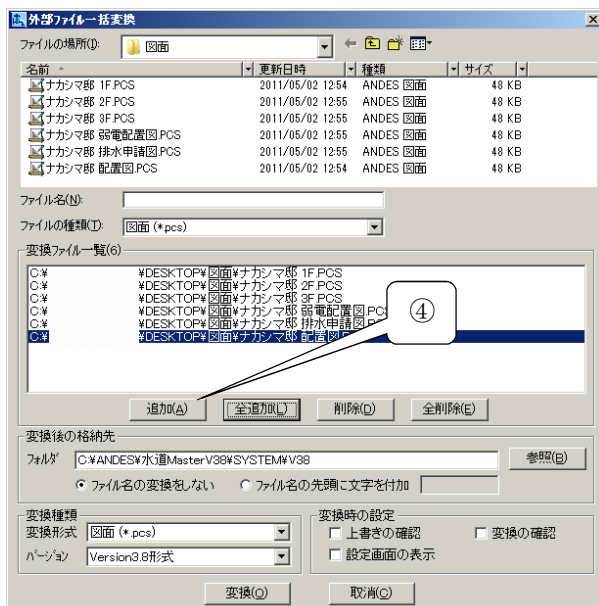
(今回の例では、デスクトップ上に「変換後図面」という名前のフォルダを作っておきます。)

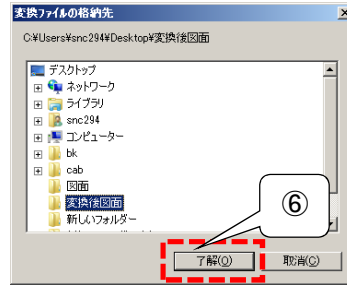
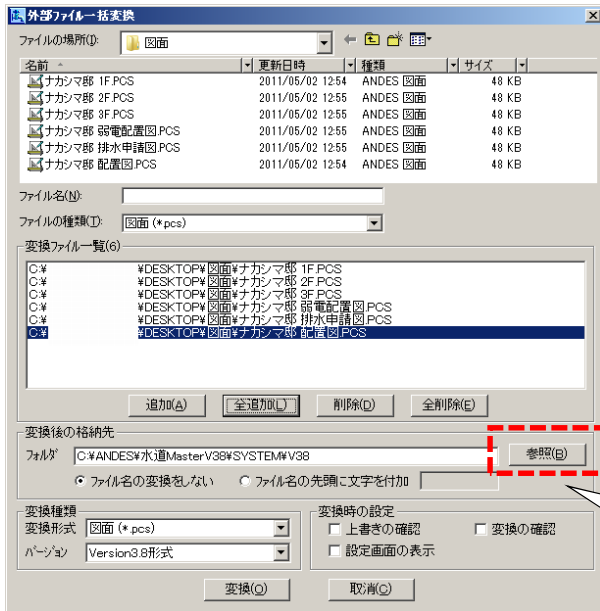
②メニューの中のファイル(F)をクリックし、[外部ファイル一括変換(H)]を選択します。

③[ファイルの場所(I)]の▼ボタンをクリックし、変換したい図面の入ったフォルダを選択します。

(今回の例であれば、[図面]というフォルダを選択しています。)

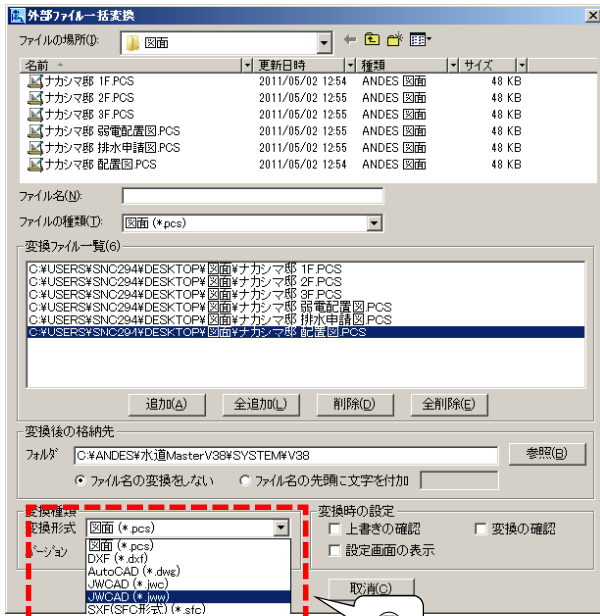
④変換したいファイルを選択して[追加(A)]ボタンをクリックします。フォルダ内の図面全て変換する場合は、[全追加(L)]をクリックします。





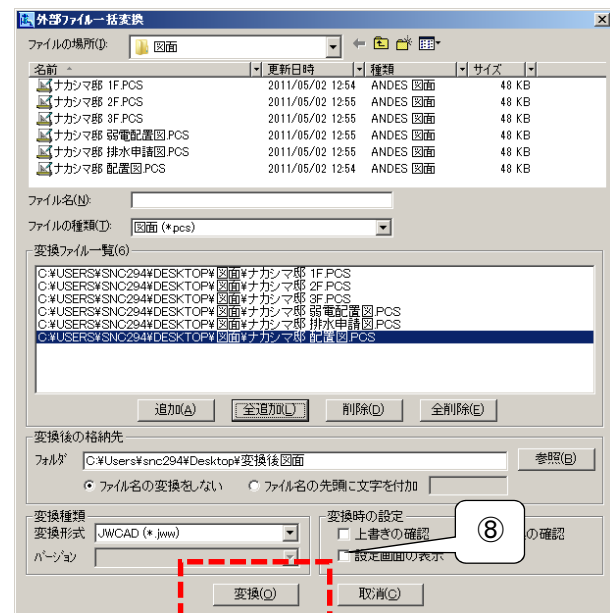
⑤参照ボタン(B)をクリックし、変換した図面を入れるフォルダを選択します。

⑥(今回の例では[変換後図面]というフォルダを選択します。)



⑦[変換種類] 中の[変換形式]から、変換したい形式を選択します。

(今回の例ではJWW形式を選択します。)



⑧変換(O)をクリックします。変換状況の進捗を表す画面が表示され、変換が終わり次第、表示が消えます。



仙台営業所だより



東北地方太平洋沖地震の影響で、東京電力管内で予想される夏の電力不足は気になるところですよね。

そこで、今回は環境省が推奨する今すぐできる節電情報をお伝えいたします。

①こまめにスイッチオフ・・・電気使用は必要最小限に。

- ・エアコン・・・冷房・暖房は必要な時だけつけましょう。タイマーを上手に使い、こまめにスイッチを切りましょう。
- ・照明・・・人のいない部屋や廊下はこまめに消灯しましょう。また、照明の間引きや照度の調整を行って、必要最小限の明かりを心がけよう。
- ・テレビ・・・見ていないときはこまめに消しましょう。リモコン待ち状態でもエネルギーを消費しているので、消すときは主電源から。

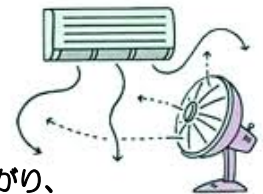


②待機電力を削減・・・使用していないのに電力消費される待機電力を削減。

- ・コンセントにささっているだけで、電流が流れているのです。
- ・長期使用しないものは、コンセントを抜いておきましょう。

③エアコンで節電・・・設定温度・風向き調整で節電。

- ・カーテンで窓からの熱の出入りを防ごう。
- ・フィルターのお掃除はこまめに。目詰まりしているエアコンは冷房の効果が下がり、無駄な電気を使います。
- ・室外機の回りに物を置かないようにしましょう。
- ・風向きを上手に調整。扇風機を併用すれば、冷えた空気を循環させることができます。
- ・室内温度は適温に保とう。夏の冷房時の室温は28℃が目安。1℃高くすると約13%の消費電力の削減になります。
- ・必要な時だけつけましょう。タイマーを上手に使い、こまめにスイッチを切りましょう。



④冷蔵庫で節電・・・扉の開閉時間を短く節電。

- ・物を詰め込み過ぎないようにしよう。
- ・熱いものは冷ましてから中に入れよう。
- ・壁から適切な間隔で設置しよう。
- ・痛んだパッキングは取り替えよう。

⑤照明で節電・・・明るさや消灯時間を調整して節電。

- ・器具の掃除で明るさアップ。
- ・点灯時間を短くしよう。部屋を長時間空けるときは消した方が経済的。
- ・省エネ型の照明器具に買い替えよう。LED電球も以前に比べると安くなっていますよ。

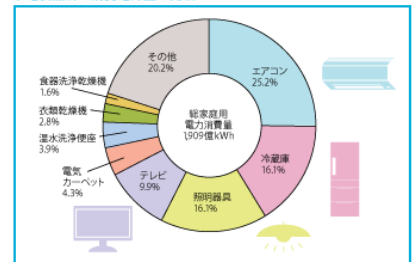
⑥テレビで節電・・・主電源OFF・明るさ調整で節電。

- ・テレビを見ないときは消そう。消すときは主電源をOFF。
- ・画面は明るすぎないように、更に画面を掃除しよう。
- ・音量も不必要に大きくないようにしよう。

⑦その他で節電・・・生活スタイル見直しで節電。

- ・一家団らんで仲良く節電・・・なるべく一つの部屋に集まることによって照明やエアコンの節電に。
- ・炊飯器・・・保温は控えよう（保温よりレンジであたためよう）
- ・電気ポット・・・保温を控えよう。
- ・トイレ（電気便座）・・・使わないときは温水洗浄便座のフタを閉めよう。
- ・お風呂・・・自動保温をできるだけ止めましょう。

家電製品別の消費電力量の比較



出典：資源エネルギー庁 平成16年度電力供給の概要



一人一人の節電意識が大切です。電力不足を起こさないように節電に心がけましょう。



世界一のピザ！

■世界一をとったピザ屋

先日、会社のメンバーで名古屋の大須にあるピザ屋さんに行つて参りました。大須の商店街の中に並んで立っているお店。



お店の外観です

このお店ただの、ピザ屋さんではありません。どう違うのかといいますと、世界一になった職人さんのいるお店なんです。お店には二台の石窯がありそれで随時焼いているのですが、お昼過ぎに向かっても結構な人が並んでいます。

で、行列並ぶこと三十分あまり。ついに念願のピザが出てきました。まあ、個人は何回も食べに来てるんですけど……。このお店は二件繋がってまして、気軽に食べれる『ソロピッツァ』とランチやディナーを落ち着いて食べれる『トラットリア』に分かれています。たまたまこの日は、来るのが遅くてランチタイムを過ぎてしまっていたので、『ソロピッツァ』になりました。システムのには、ピザを買って持ち込む感じになります。しかし、メインの『マルゲリータ』ですが結構な大きさ850円と結構リーズナブルです。



マルゲリータ



こんな石窯が二台！

ちなみにランチ時間に行きますと、ドリンクと前菜のサラダ、ピザ、デザートがセットで大体1500円ぐらいいと、結構おすすめです。デザートはあまり不断食べることのない焼きプリンですが、独特の味でおいしいです。大須で食事となつたら、まずはここおすすめします。味噌だけが名古屋の味じゃないですから。

是非とも、名古屋の大須近辺に来ることがありましたら、一度足を運んでみてください。私はほぼ毎週大須に行っているのですが、時間さえあれば、立ち寄っています。

お店のHP「チエザリ」
<http://www.cesari.jp/>



焼きプリン

終わり

大阪営業所情報

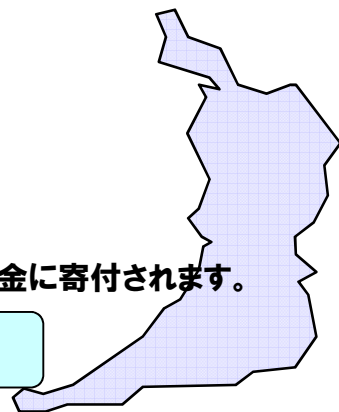
こんにちは、大阪営業所・CS課の庄子裕介です。

皆さん、ゴールデンウィークはどうされますか？

隠れた観光スポットをご紹介します。

またご紹介いたしました施設の利益の一部は、東日本大震災の義援金に寄付されます。

私のおすすめ！観光スポット！



三国志ガーデン（兵庫県神戸市）



三国志演義をテーマとした「三国志ジオラマ館」「三国志体験館」「三国志交流館」「三国志庭園」の4施設からなる複合型のミュージアム「KOBE三国志ガーデン」が開園。三国志の世界を再現した巨大ジオラマをメインに、三国志体験や交流などができる。

住所：兵庫県神戸市長田区二葉町5-1 アスタくにつか5番館2F【地図】
営業時間(通常)：10:00～17:30
定休日：水曜(祝日の場合は営業)
料金：大人400円、中高生300円、小学生200円、小学生未満無料

東映太秦映画村（京都府京都市）



実写版映画『忍たま乱太郎』を記念した特別展「忍たま☆らんど」が登場！！スチール写真をはじめ、撮影に使用された小道具や衣裳、1年は組の教室などの撮影セットも再現。更に、撮影に使用されていた衣裳で「忍たま」になりきり体験(有料)ができる。忍たまに変身したら「忍たま☆らんど」で記念写真を撮る！

住所：京都市右京区太秦東蜂岡町10
営業時間：(通常) 9:00～17:00
料金 <入村料> 大人2200円、中・高生1300円、子供1100円

和歌山マリーナシティ（和歌山県和歌山市）



中世・地中海の港町を再現した遊園地「ポルトヨーロッパ」や、新鮮な海の幸が揃う「黒潮市場」、南欧情緒溢れるリゾートホテル「ロイヤルパインズホテル」、天然温泉施設「紀州黒潮温泉」、手軽に海釣りが楽しめる「海釣り公園」など、カップルから家族まで、目的に合わせているような過ごし方ができるぞ。

住所 和歌山県和歌山市毛見1527
営業時間(通常) 各施設によって異なる
定休日 各施設によって異なる
料金 各施設によって異なる



岡山支店だより



晴れていたかと思えば雨が降ったりと変な天気が続きますね。

先日は暖かくなってきて油断してしまい、何年かぶりになかなか本格的な風邪を引いてしまいました。皆様も体調には十分お気をつけください。

ところで、とうとうGWに入ってしまったね。前半は少々予定はあるものの、後半はまったく無しなので、家でごろごろして、休養をとりたいと思っています。

でもやっぱり折角のGWです。どこにも行かないのも寂しいので、前から行こうと思いついていなかった、岡山中央卸売市場の「ふくふく通り」に行ってみました。

昔は一般客進入禁止だったのを、二年くらい前に一部を開放して、ちょっとした商店街のようになっています。

お昼2時半。しかし・・・祝日でせりのない日だからか（確かに一部の店舗には「せりの無い日はお休みです」と書いているところもあった。）ちょっと思ったより閑散としていました。

目当てはお菓子屋さんだったのですが、そこもお休みでした・・・とほほです。

下調べして行くべきでした。

しかし、そんなことではめげません。

折角行ったので開いているいくつかのお店でお買い物をしました。

個人的に気に入ったのが通りの中程より少し奥にあった青果店。

めちゃくちゃ安いです。チンゲン菜が2株入って1袋50円！（スーパーでは大体98円）とか、キャベツ1玉120円！（スーパーでは198円）、大き目の椎茸が10個くらい入った袋が180円！マッシュルームもビニールに多分20個以上入っているのではないと思われるものが200円！「家が近かったら毎週でも買いに行くのに・・・」と思うくらい安かったです。

で、次に行ってみたのが卵の卸をされているところがやっている「卵焼き」のお店。本当はプレーンのものが欲しかったのですが、人気なのもうありませんでした。今回は「かに入り卵焼き」にしてみました。

甘さ控えめで、そのまま食べても美味しいのですが、お家で手巻き寿司パーティなどをする場合にはもってこいの卵焼きです。卵焼き以外にもカステラとか、手羽先なんかも売ってました。これは次回のお楽しみです。

この2軒以外に乾物屋さんにも行ったのですが、やはり市場の中のお店らしく、スーパーなどに比べるとかなり安いお値段で販売されていました。

市場っぽい威勢のいいお兄さんが好印象でした。

後で調べてわかったのですが、残念な事が・・・。各店舗は通常通りの営業を行うのですが、当分の間震災に配慮してイベントは行わないそうです。

予約をすると市場の見学ができるそうです。詳しくはこちら↓

http://www.city.okayama.jp/ichiba/jigyou/jigyou_00003.html

岡山市中央卸売市場

住所：岡山市市場一丁目・二丁目

電話：086-265-8001

休業日：基本的に水曜日らしいですが、店舗によって違うらしいです。



カニ入り卵焼き450円



200円のマッシュルーム

予告！

岡山支店では、現在保守契約にご加入のユーザー様を対象にした「ナカシマプロペラ工場見学会」を計画しています。

時期は6月中旬から7月中旬で考えています。

まだ詳しい日程が決まっておりませんので、決まり次第対象のお客様にご案内をさせていただきます。

お楽しみに！

南九州出張所だより



暖かい日が続く農業大国宮崎では雨不足と言われております。
非常に過ごしやすい季節なので、アウトドアや観光など外で気分転換するのもいい
気候であります。趣味であるツーリングやサーフィンにも積極的に足を運んでいる今日この頃であります。

博多～鹿児島新幹線開通

博多-鹿児島中央間を結ぶ新幹線が3月12日に開通しました。新大阪-から鹿児島まで乗継無で行き来できるようになり、ビジネスやレジャーで大いに集客が期待できると思います。

「つばめ」「さくら」「みずほ」の3種類があり、800系を使用した九州新幹線内の「つばめ」「さくら」とN700系7000・8000番台による「さくら」「みずほ」の運行になっています。「みずほ」による新大阪-鹿児島中央間の所要時間は3時間45分、新大阪-熊本間は2時間59分だそうです。博多-熊本間は最速33分。博多-鹿児島中央間は最速で1時間19分であり、今までと比べ大幅に時間短縮になります。

この連休に九州圏～関西圏の方は新幹線で今まで時間がかかって観光に行けなかった土地まで遠出などもされて心も体もリフレッシュされてはいかがでしょうか？



800系新幹線



N700系7000番新幹線



800系と八代海

まだまだ使える!!

WindowsXPを早く快適にするテクニック

基本編 その⑦

今回はデスクトップアイコン整理し起動時間短縮の方法を説明しました。使用しないソフトを削除しハードディスクの空き容量を増やすことができます。今回で基本編は終了致します。来月からは中級編を掲載していきたいと思っております。

使っていないソフトを削除する!!

量販店で購入したPCにはプレインストールソフトなどが入っています。期間限定の体験版ソフトであったり、全く使用しないソフトもあると思います。これらをまとめて削除し、ハードディスクの容量を増やしていきましょう。

1. 「コントロールパネル」を開き「プログラムの追加と削除」をクリックします。

※OSや仕様によって表示は違いますが、「クラシック表示」に切り替えると見つけやすくなります。

2. 「プログラムの追加と削除」の画面が開き使っていないソフトウェアを選択し、「削除」ボタンをクリックします。

3. 「プログラムの追加と削除」が表示されたら「はい」をクリックし、削除が開始されます。

※削除のプロセスはソフトによって異なるため様々なパターンがあります。

※一部のソフトは削除後にWindowsの再起動が必要な場合があります。

4. 削除が完了すると「プログラムの追加と削除」のリストから消えます。

■ソフトウェア削除のポイント■

- ①「～ドライバ」、「～Driver」などはプリンタ等の周辺機器の制御するためのソフトの可能性があるので注意してください。
- ②使用していないデジカメやプリンタ等のドライバは削除しても構いません。
- ③体験版や使用版のソフトで使っていないものは削除しても構いません。



プログラムの追加と削除





おもしろアイテム紹介 カバンの恋人、ガムレター

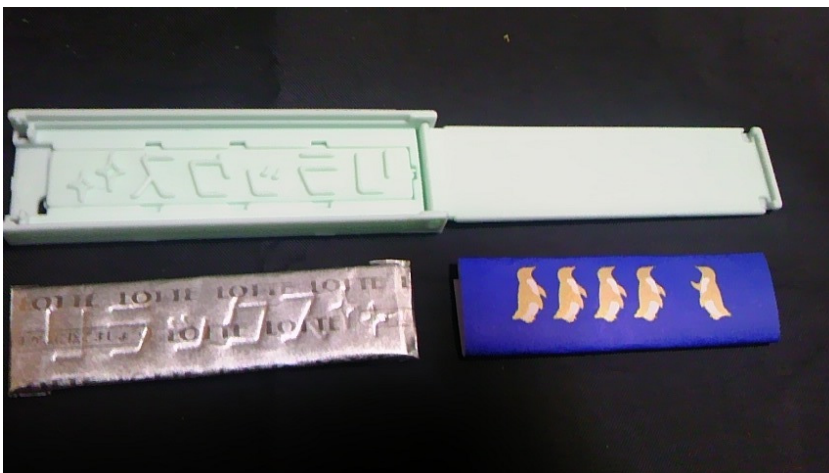


新緑の季節になりました。
 双葉をみると、新たな生命の息吹を感じます。
 震災の影響で暗くなりがちなか中、少しでも
 生活に潤いを与えるモノはないかと物色した所、
 かばんの恋人！ガムレターを見つけ購入しました。
 これは、メッセージが打てる板ガムケースで、
 ロッテの板ガムにメッセージが打てるという代物です。
 『ファイト』『リラックス』『よろしくね』のメッセージ
 プレートが3種類付いてきます。



<使い方>

1. メッセージプレートをトレーにセットする
2. 板ガムをトレーに入れて挟む
3. ガムレターに入れてレバーを回す



このガムレターを使って、
 ちょっと声をかけたい時、
 さりげなく気持ちを伝えたい
 時、ちょっとしたプレゼントに
 使うと、場の雰囲気が変わっ
 て、新鮮な驚きと共に新たな
 笑いが生まれるかもしれませ
 んね。

作成:東京支店 城戸

ANDESシリーズはお客様のご意見から新機能の追加や改良を行なってきております。ご要望・ご意見等ございましたら遠慮なくお寄せください。また「ANDESにゅーす」に関しましても皆様からの沢山のご要望・ご意見等をお待ちしております。 **お問い合わせ・ご質問・ご意見の送り先**

メールアドレス: ANDESinfo@nakashima.co.jp またはFAX:086-234-8355 「ANDES NEWS質問」係まで。

システムズナカシマは、設備業者様のIT化をご支援しております。



設備業の方々の
全国設備業IT推進会
 活用を支援

<http://www.setsubi-it.jp>

株式会社 システムズナカシマ

岡山支店 TEL: (086) 234-8111 福岡営業所 TEL: (092) 481-9038
 東京支店 TEL: (03) 5821-9761 仙台営業所 TEL: (022) 292-6627
 大阪営業所 TEL: (06) 6396-5748 四国営業所 TEL: (0877) 58-0828
 名古屋営業所 TEL: (052) 800-5911