

ANDES にゆ〜すは毎月1日(休日の場合は休日明け)に発行しております。



9月になりました。しかし秋の風情の欠片もありません。今年の残暑は厳しく、まだまだ暑い日が続くようです。

さて、今月号はWindows Vista、Windows7のお話です。目にする機会も増えてきましたが、仕事で使うには確認すべき事柄がいくつかあります。お気を付けてください。

メニュー

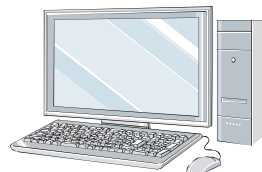
- 1) Windows Vista・7導入について
- 2) よくあるご質問から
- 3) 拠点情報

Windows Vista・Windows7導入について

家電量販店ではWindowsXPからWindowsVistaやWindows7へ販売を切り替えているところも多くなりました。WindowsVistaに比べると安定していると言うことで、WindowsXPからWindows7への入れ替えをご検討されている方もいらっしゃるかと思います。しかし新しいOS(オペレーションシステム)が出ると、下記のようなトラブルが発生する場合があります。

○今まで使えていた周辺機器が使えなくなってしまった。

かなり前に購入された機器によってはWindows VistaやWindows7に対応していないスキャナやプリンタも数多くあります。メーカーのホームページなどを参考に対応状況を調べる事ができますので調べてください。



対応状況確認例 (E社のドライバダウンロード画面)

プリンター・プロッター・周辺機器メーカーのホームページより、ドライバダウンロードページを選択します。

XPまでしか対応していない機種の場合

ドライバー・ソフトウェアダウンロード

違うカテゴリから選び直す

▶ ダウンロードトップへ

▶ 一つ戻る



対応OSを選ぶ

お使いのOSを選択して下さい。各OSに対応したドライバー・ソフトウェアの一覧に移動します。

- Windows XP
- Windows XP x64 Edition
- Windows 2000
- Windows Me
- Windows 98
- Windows 95

Windows7まで対応している機種の画面

ドライバー・ソフトウェアダウンロード

違うカテゴリから選び直す

▶ ダウンロードトップへ

▶ 一つ戻る



対応OSを選ぶ

お使いのOSを選択して下さい。各OSに対応したドライバー・ソフトウェアの一覧に移動します。

- Windows 7 32bit版
- Windows 7 64bit版
- Windows Vista 32bit版
- Windows Vista 64bit版
- Windows XP
- Windows XP x64 Edition
- Windows 2000
- Windows Me
- Windows 98
- Windows 95

○今まで使用していたソフトが使えなくなりました。

Windows VistaやWindows 7では動作しないまたは動作保障していないソフトが多くあります。

OSを変更される場合は、必ずソフトウェアメーカーまたはお取引先のコンピューターお取り扱い会社や事務機屋さんなどに、変更するOSでそのソフトウェアが動作するかを確認してください。

ANDESシリーズもWindows Vistaでは3.5L06以前のバージョン、Windows 7ではVer.3.7及びVer.3.7以前のバージョンでは対応していません。

最新バージョンにバージョンアップしていただくか、OSがWindows XPなど、動作保障のあるパソコンを購入、または現在あるパソコンで使用するようにしてください。(ANDESシリーズの対応につきましては、裏面をご覧ください。)



ANDESシリーズでのWindows Vista・Windows 7対応について

Windows VistaおよびWindows 7をご検討の場合は、下記の点についてお調べになったうえでご購入をお願いいたします。

1. Windows Vistaの場合、ANDESシリーズのバージョンはVer. 3.5L06以降になっているか。
Windows 7の場合、ANDESシリーズのバージョンはVer. 3.8であるか。

ANDESシリーズOS対応表

※1	ANDESシリーズバージョン								
ANDESシリーズ開発終了時期	1997年12月	2003年5月	2004年12月	2006年3月	2006年12月	2007年9月	2008年7月	2010年1月	-
OS(オペレーションシステム)	Ver.1.x	Ver.2.x	Ver.3.0	Ver.3.1	Ver.3.2	Ver.3.5	Ver.3.6	Ver.3.7	Ver.3.8
Windows 3.1	○	×	×	×	×	×	×	×	×
Windows 95	○	○	○	○	○	○	×	×	×
Windows 98	○	○	○	○	○	○	×	×	×
Windows NT 4.0 ※2	○	○	○	○	○	○	○	○	○
Windows 2000	○	○	○	○	○	○	○	○	○
Windows Me	○	○	○	○	○	○	○	○	○
Windows XP	○	○	○	○	○	○	○	○	○
Windows Vista	×	×	×	×	×	△※3	○	○	○
Windows 7	×	×	×	×	×	×	×	×	○

※1 開発の終了しているシステムにつきましては、今後のプログラムの改良はありません。

※2 Windows NT 4.0はService Pack 4以上が必要です。

※3 ANDESシリーズのバージョンはVer. 3.5L06以降をインストールしてください。

(Ver.3.5をご使用されていて、レベルが05以前の場合は弊社までご連絡ください。最終レベルのシステムを郵送させていただきます。)

2. Windows 7は32bit版か。(特にUSBキーを使用してプロテクト管理を行いたい場合)

現在のANDESシリーズでは、Windows 7の64bit版に完全対応していません。

ソフトウェアとしては動作いたしますが、プロテクトのUSBキーのドライバーが対応していないため、プロテクトがインターネット認証になります。

64bit版でのUSBへの対応は、現在の水道Masterシリーズでは行なう予定は無く、新シリーズの「水匠」からとなります。

またこちらの方も実際に対応できるのが2010年10月頃の見込みとなっています。

特別64bitで使用する理由のない場合は32bit版をお買い求めください。

3. 現在使用されている周辺機器(プリンター・プロッター・複合機・MO(光磁気ディスク)・スキャナなど)の各種ドライバがWindows VistaおよびWindows 7に対応しているか。

Windows Vista・Windows 7へANDESシリーズをインストール時の注意点

Windows Vista・Windows 7では、初回起動時やプロテクト種類の変更時は、必ず**管理者モード**でシステムを起動する必要があります。

◆管理者モードで起動する手順

1) デスクトップに作成されたANDESシリーズのアイコンの上にカーソルを移動し、マウス右ボタンを押します。

2) プルダウンメニューが表示されますので、「**管理者として実行**」を選択します。

3) 『**ユーザーアカウント制御**』ダイアログボックスが表示されますので、〈許可〉をクリックします。

あとは通常の作業と同じになります。

プロテクトの設定等を変更し、一度システムを終了します。

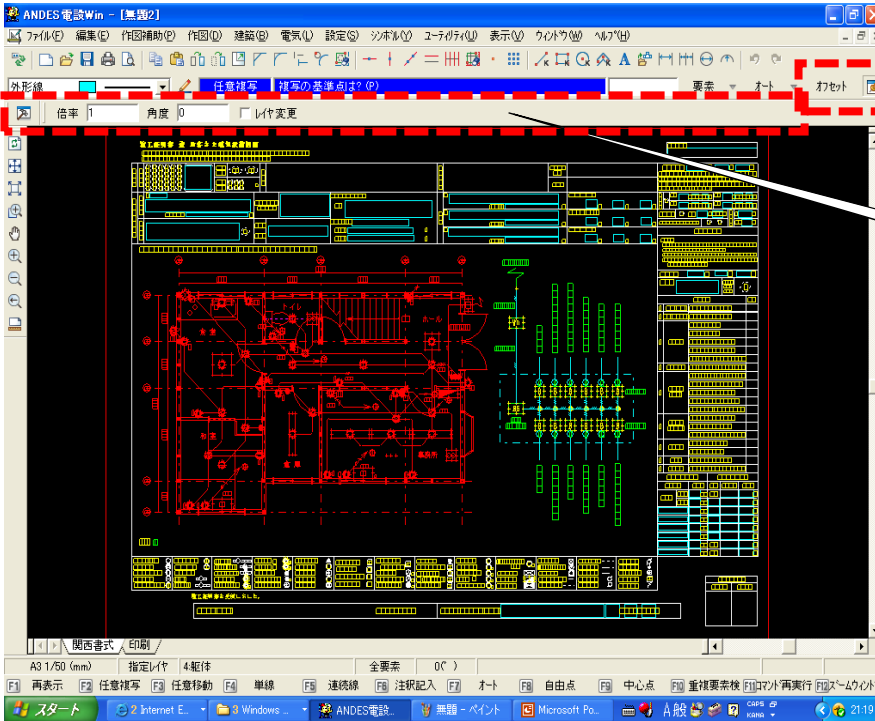
その後の起動からはダブルクリック等で構いません。



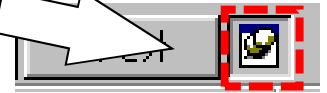
2. よくあるご質問から

Q1. 各コマンドを使用する時、数値を入力したり倍率・角度を変えたりする等、詳細設定のダイアログボックスが出てきません。どうしてでしょうか。

A1. コマンド属性ダイアログの“表示/非表示ボタン”がOFFになっています。



拡大図



①

コマンド属性ダイアログの“表示/非表示”ON・OFFの切替えボタンです。

①この設定を非表示にしていた場合、ダイアログが表示されません。
もう一度、コマンド属性ダイアログボタンを押して“ON”にしてください。

ONの時

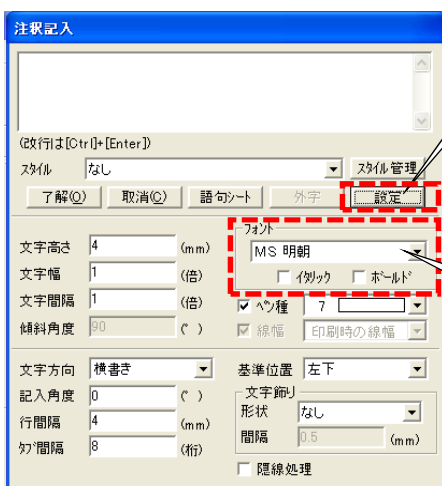


OFFの時



Q2. 印刷すると、明朝体・ゴシック体などフォント使って書いた所の文字だけが回転されて印刷します。どのようにしたら回転せずに印刷できるのでしょうか。

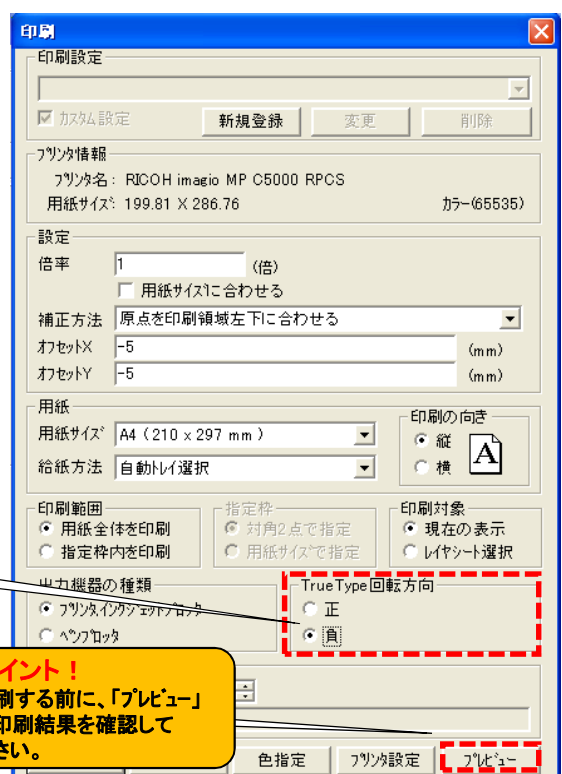
A2. 明朝体・ゴシック体などのフォントの場合、印刷の設定によって回転されて出力される場合があります。



① フォントを選択し作図するには

①「注釈記入」コマンドで、「設定」ボタンを選択します。

②「フォント」の種類を選択して文字を画面上に作図します。



③

印刷する場合

③「印刷」機能の、「TrueType回転方向」の設定で“正”を“負”の設定に切替えます。

※各プロッタ・プリンタによって現象が出る為、必ず“負”に設定するわけではありません。“正”でも問題なくご利用頂くこともあります。

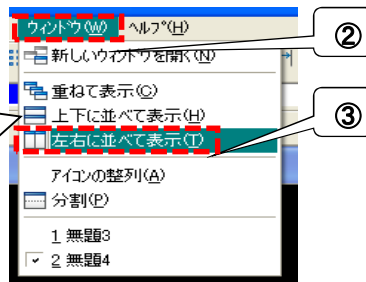
ポイント!
印刷する前に、「プレビュー」で印刷結果を確認して下さい。

Q3. 2枚の図面を1枚の図面にまとめたいのですがどうしたらよいのでしょうか？。

A3. 図面を2枚表示し、「複写」機能で1枚にまとめます。

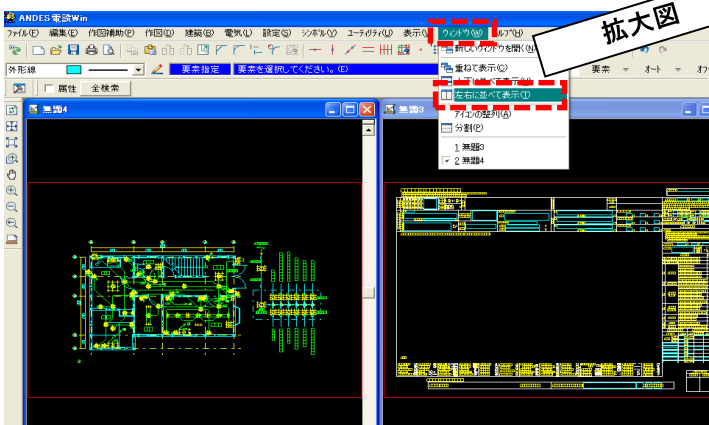
元となる2枚の図面を読み込みます

① 「ファイル」→「開く」→2枚図面を選択します。選択された2枚の図面が画面に表示されます。



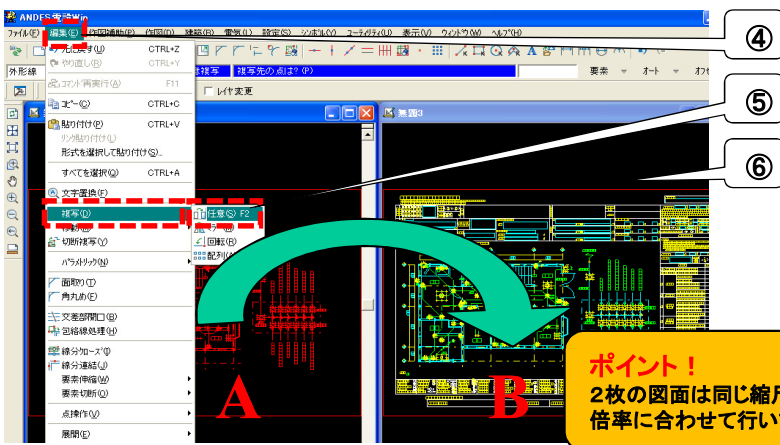
作業しやすく2枚の図面を並べます

② 「ウィンドウ」メニューを選択します。
③ 「左右に並べて表示」を選択します。2枚の図面が横並びに表示されます。



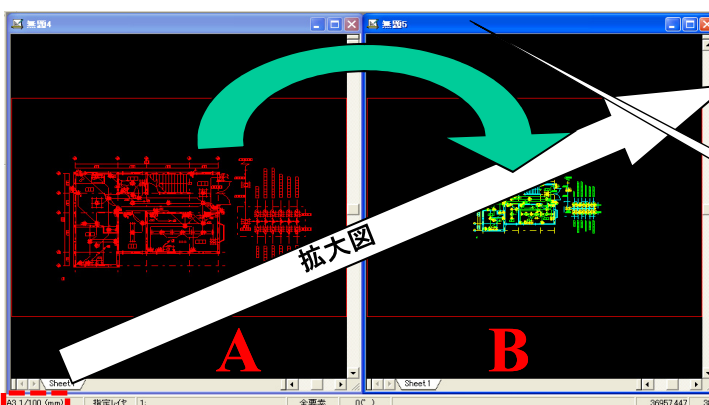
A図から、B図へ「複写」します

④ 「編集」メニューを選択します。
⑤ 「複写」の「任意」機能を選択します。A図からB図へ「複写」します。
⑥ 「複写先の点は？」と聞かれた時に、B図のウィンドウをクリックして、作業用ウィンドウに切替えて下さい。A図が表示され配置できます。



※これで2枚の図面が1枚にできます。

Q4. 応用：図面の縮尺を変更したい (例. A図1/50を ⇒ B図1/100へ)



ポイント!
A図の縮尺を変更したい時、縮尺設定を変更しただけでは図面は変わりません。

先にA図1/50、B図1/100に設定します

⑦ 「複写」の作業を行う前に、A図1/50・B図1/100に縮尺設定をします。B図のウィンドウをクリックしてから縮尺設定を変更します。

⑧ 上記④⑤⑥の作業を行います。



岡山支店だより



お盆も済んだというのに、いまだ猛暑続きで参っております。特に外でのお仕事の方は大変だと思いますがいかがお過ごしでしょうか。

個人的な話ですが、飼っている猫が猛暑でばててしまい、たった2日、3回の診察で2万円を使ってしまいました・・・身体も干からびそうですが、私の財布が干からびております・・・。

ところで、先日会社のロッカーを片付けていた所、もう使っていないインクジェットプリンターのインクが沢山出てきました。誰か使う人でもいれば差し上げようかな・・・とも思ったのですが「使用期限」を見ると期限から2年くらい過ぎてました（笑）

使用期限切れのものは、目詰まりなど何かあると困るので差し上げられませんので、ちょっとインクジェットプリンター（プロッター）をお使いの方にインクジェットのインクについてちょっとお話をさせていただきます。

インクジェットプリンター（プロッター）のインクは、よく見ると箱の横側などに「使用期限」があります。大体製造から3年くらいの日付が書いてあるそうなのですが、実際開けてセットしてしまった場合はこの期限まで使用できるとは限りません。特に暑くなる部屋や、エアコンをよく効かせている部屋などは、インクの水分が乾燥するため特に寿命が短くなりがちです。

少しでもインクを長持ちさせたい場合は、できれば1週間に1回試し打ちかヘッドクリーニングを行ってください。これを行うことで目詰まりを防ぎます。また、少々古いインクをご使用になる場合は、インクのカートリッジを軽く振ってからセットした方が沈殿物が拡散されて目詰まりの原因を少しでも回避することができるそうです。



お店で新しいインクを購入される場合は、必ず使用期限を確認し、できるだけ新しいものをご購入ください。

水道Master新シリーズ 「水匠」タッチ&トライセミナー

岡山支店では、下記の日程で「水匠」の“タッチ&トライセミナー”を開催いたします。

スクール形式で、実際に「水匠」に触っていただきながら、どんなものか体験していただけるセミナーとなっております。1つの会場で2回に分けて行ないます。

ご参加いただいた方には特典やポータブルハードディスクの当たるチャンスもありますので、ぜひご参加ください。また、現在の水道Masterについてのご質問もセミナーの前後にお受けいたしております。

ご質問がございましたら、是非この機会をご利用ください。



開催日程と会場のご案内

講習時間は、1回あたり2時間を予定しております。

福山会場

9月2日（木曜日）

ふくやま産業交流館
（ビックローズ）

第1会議室

① 13:30～
② 16:00～

〒720-0001
広島県福山市御幸町大字上
岩成字正戸476-5
TEL: 084-970-1111
FAX: 084-970-1121

出雲会場

9月8日（水曜日）

出雲商工会議所

401研修室

① 13:30～
② 16:00～

〒693-0011
島根県出雲市大津町1 1 3
1-1
TEL: 0853-23-2411
FAX: 0853-23-1144

姫路会場

9月15日（水曜日）

姫路市自治福祉会館

7階研修室

① 13:30～
② 16:00～

〒670-0955
兵庫県姫路市安田3-1
TEL: 079-288-0130
FAX: 079-224-6577

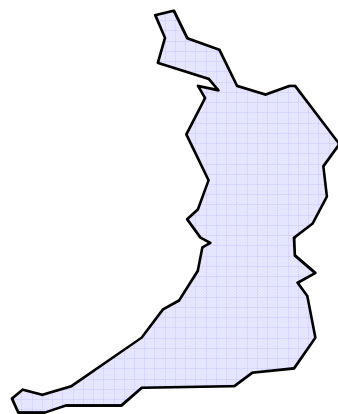
大阪営業所情報

こんにちは、大阪営業所・CS課の庄子裕介です。

みなさん、この暑さで体調の方は大丈夫ですか？

涼しくなるどころか、暑くなる一方ですね!!

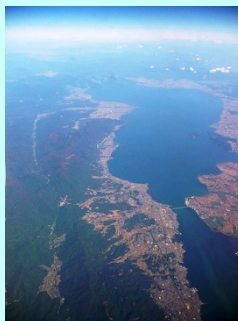
今回は私が担当させて頂いている、滋賀の特集です!!



滋賀県の観光スポット

琵琶湖

琵琶湖(びわこ)は、日本で最大の面積と貯水量を誇り、関西の貯水池。湖沼水質保全特別措置法指定湖沼。ラムサール条約登録湿地。私の趣味でもあるバス釣りでも世界的に有名であります。また、皆さんもご存じ『鳥人間コンテスト』でも有名です。



彦根城

彦根城(ひこねじょう)は、日本の滋賀県彦根市金亀町にあった城である。江戸時代および明治2年(1869年)の版籍奉還後から明治4年(1871年)の廃藩置県まで彦根藩の役所が置かれた。天守は国宝、城郭は国の特別史跡かつ琵琶湖国定公園第1種特別地域である。また、ゆるきゃらの火付け役としても有名なひこにゃんがいます。



甲賀流 忍者屋敷

古くは大和・奈良時代から歴史の影で暗躍した彼ら、忍者たちの住まいを再現したのがここ。忍者にとって素性を知られるというのは死を意味したという背景から、普段は普通の暮らしを営むかのように見せる為や、侵入者から身を守る為、屋敷の中にはどんでん返し・かくし梯子・落とし穴・中二階・からくり窓などさまざまな仕掛けが施されている。



南九州出張所だより



南国宮崎から熱いNEWSをお届けいたします。
今回はお盆休みを有効活用して、九州一周の旅行に出かけてきましたので、宮崎・大分・福岡・長崎の美味しい食べ物などの情報をお送りいたします。

別府タワーの近くの有名天丼屋 とよ常

地元で評判の活魚料理の店。豊後アジ、豊後サバは、なじみの漁師が店に届ける新鮮なもの。その活きのよさは、ピンと張った尾ビレと透明感のある身を見れば瞭然。

ホテルの料亭が一般観光客向けにも営業をされているようで、ホテルの一部がお店になっております。ランチタイム限定の特上天丼と海鮮丼が特に人気だそうです。お店の外からも天ぷらのツユの香りが漂ってきて、並んで待っているだけでもおなか一杯になりそうでした。



有名特上天丼

福岡空港近くの有名店 一楽ラーメン

漫画「ナルト」に登場するラーメン屋さんのモデルにもなっているある意味世界一有名なラーメン店です。外観写真を裏切らない歴史を感じるレトロ店内で豚骨ラーメンと唐揚げ定食が有名なそうです。

ラーメンはこってりの純とんこつスープに細麺です。
こってりなのにスープも全部飲み干してしまうほど深い味わいがあります。
チャーシューもトロトロに煮込んであり、何度でも足を運びたいような味です。
値段もラーメン:400円と安いのでおすすめのお店です。



外観写真

佐世保バーガーの発祥 LOGKIT

ログハウス風な内装が印象的だったログキットです。主要都市には支店も داشتهおり、店内にも有名人の写真が多数飾られていました。
写真はログキット1番人気のスペシャルバーガー。佐世保バーガーと言ったらコレだそうです。直径18センチで中身はレタス、トマト、オニオン、ベーコン、エッグ、パティ、チーズが入っており、500gのボリューム満点でした。



スペシャルバーガー

超絶!!四次元パーラー あんでるせん

川棚駅の近くにある完全予約制の喫茶店です。手品というか、原理が全くわからないことをマスターが目の前で見せてくれます。飲めば飲むほど湧き出る水筒の水や、52枚のトランプの並びを10秒で暗記したり、その他多数の四次元パワーと言われる力を見たり感じたりすることができます。

船井総研の会長の著書に登場したことで人気なった知る人ぞ知る名店です。国内外から各界の著名人が通っているそうです。



外観写真



まだまだ暑い日が続いておりますね。
暑いと食欲もなくなりがちですが、山形市に行った時に
出会った食堂の話をさせていただきます。

お店は「あたご食堂」外観は昔から親しまれている
ような日本の食堂を思わせてくれます。

中に入ると、職人さん風な方々が数人、サラリーマン、
女性の方と様々な人たちが食べていました。

早速注文。目的は「鳥唐揚げ定食」です。



普通に頼んで唐揚げが7個さらにご飯も大盛りの量。
これで800円。大盛で注文したらどの位の量
のご飯が盛られていたことか・・・

3人で食べに行ったのですが、みんな午後からの
仕事の事を考えてか？完食する人（できる人？）は
いませんでした。
味はサクサクジューシーと、とてもおいしく午後から
の仕事に精が付きました。

唐揚げ大好き！腹いっぱい食べたいと言う方は、一度行ってみてはいかがでしょうか？

・あたご食堂 山形市松波4-8-1 定休日は木曜日ようです。

暑い日にはアイスが食べたい！！
コンビニエンスストアでアイスを探していたらなんと・・・

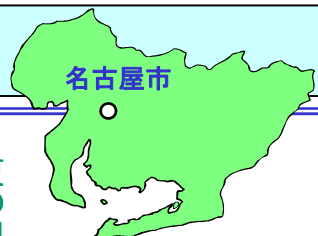
もう一つ、山形県で見つけたもの。
39円アイス。カップアイスから棒アイスまで、
様々な種類のアイスが39円で販売されています。

ホームページで確認すると、北関東中心に展開をしている
コンビニエンスストア**SAVE ON**で販売されていました。
東北では山形県と福島県に店舗があるようです。



この看板、**SAVE ON** を見つけたら
39円アイスを一度ご賞味してみてください！





名古屋市

名古屋から気になる情報を紹介いたします。

夏の白川郷レポート

■紅葉にはまだ早いですが、白川郷へ行ってきましたので、こちらのレポートからお送りいたします。

名古屋から高速道路を使って2時間ほど走ると道路横の温度計は28度と市内と比べ4度も低く日陰に入って風に当たれば多少涼しいかなと思う程でした。

まず始めに城跡展望台に上がると萩町全体を見下ろすことが出来ます。世界遺産には萩町の他に普沼と相倉の合掌造りが登録されているそうです。



「蕎麦庄やまこし」

お昼は蕎麦にする事にし、こちらのお店に向かいました。
インターから3分程で着く立地の良さとお店の雰囲気も良い為お客さんも多かったです。
ちなみに「おろし蕎麦」大根おろしと鰹節がサツパリと美味しかったです。他にも、とろろ蕎麦や地元野菜を使った天ぷらなどメニューがあり、こちらも美味しかったです。
是非一度行ってみてはいかがでしょうか？



「蕎麦庄 やまこし」



「おろし蕎麦」

9月の気になるイベント

■第15回炎の祭典

9月11日(開催場所:愛知県豊橋市 豊橋公園内豊橋球場とその周辺)
東三河地域に広がる手筒花火は、竹筒を抱え、火の粉を体に浴びながら打ちあげられるもので、20㍓にものぼるいくつもの炎の柱は他にはない壮大なスケールのこと。



■来る福 招き猫まつり

9月25日、26日(開催場所:愛知県瀬戸市 瀬戸蔵、文化センター、新世紀工芸館など)

9月29日を来る福(くるふく)と読んで「招き猫の日」とし、「平成の招き猫100人展」や特製招き猫弁当箱を使用した「福々ランチ」など、多彩な催しが楽しめます。各会場へは無料回遊バス「福招き号」を利用できるそうです。

■お盆が過ぎてからも今年はまだまだ暑いですね。実家でお米を作っているのですが今年も台風もなく気温も温暖だったこともあり岡山では豊作になりそうです。
残暑が厳しいですが、しっかり休憩して暑さに負けずに頑張ってください。

終わり



こんにちは、東京支店CS課に新たに配属されました城戸と申します。
前職は、3次元CADのサポートをしておりました。
現在、業務に必要な知識を色々と習得している所です。

今年の猛暑には、本当に参ってしまいますよね。
なんでも熱中症で病院搬送者は4万人突破したそうです。
適度な水分と塩分をこまめに取り、予防したいものです。



猛暑お見舞いウチワ

うちわ作成キットを購入して、お世話になってる方々に郵送しました。郵便局に50枚のうちわを持ち込んだので、郵便窓口の方々も口をポカンと開いて驚いていました。『これって送れるんですか?』と窓口の方が上司に確認してたので、レアケースなんだと思います。うちわって、120円の切手を貼れば、定型外郵便としてちゃんと送れるんですよ。一品もので、手間暇かかりますが、新鮮な驚きを届けたい方は、お勧めします。



赤い向日葵

この猛暑で普段は黄色い向日葵も赤く染まってしまいました。すみません、これは嘘です。この向日葵は、もともと赤い向日葵なんです。赤い向日葵の花言葉は、『あなたは素晴らしい』だそうです。

中途入社で、まだ不慣れな所もあると思いますが、素晴らしい活躍ができるよう努力しますので、皆様、よろしくお願ひします。

作成:東京支店 城戸

ANDESシリーズはお客様のご意見から新機能の追加や改良を行なってきております。ご要望・ご意見等ございましたら遠慮なくお寄せください。また「ANDESにゅーす」に関しましても皆様からの沢山のご要望・ご意見等をお待ちしております。 **お問い合わせ・ご質問・ご意見の送り先**

メールアドレス: ANDESinfo@nakashima.co.jp またはFAX:086-234-8355 「ANDES NEWS質問」係まで。

システムズナカシマは、設備業者様のIT化をご支援しております。



設備業者の方々の
全国設備業IT推進会

<http://www.setsubi-it.jp>

株式会社 システムズナカシマ

岡山支店 TEL: (086) 234-8111 福岡営業所 TEL: (092) 481-9038
東京支店 TEL: (03) 5821-9761 仙台営業所 TEL: (022) 292-6627
大阪営業所 TEL: (06) 6396-5748 四国営業所 TEL: (0877) 58-0828
名古屋営業所 TEL: (052) 800-5911