

ANDES にゆ〜すは毎月1日(休日の場合は休日明け)に発行しております。



寒い日がしばらく続きましたが、4月に入り急に春らしくなりました。こちら東京は桜がほぼ満開です。

季節は春になりましたが、周りを見てもTVを見ても景気の悪い話ばかりで嫌になりますね。こんな時には花見で大いに盛り上がるしかないかもしれません。もちろん飲み過ぎにはご注意ください。

今回よくあるご質問は文字置換の機能をご紹介します。
材料拾いの結果を適切な表記に一括で置き換えたりと、使い道は様々です。是非ご活用下さい。

メニュー

- 1) ANDESシリーズ・ライブアップ
デートシステムのご案内
- 2) よくあるご質問から
- 3) 拠点情報

1. ANDESシリーズ ライブアップデートシステムのご案内

ANDESシリーズの修正版Ver3.7L12/Ver.3.8L03をご提供しております。インターネットに接続されているお客様で、Ver3.7L11以前/Ver3.8L02以前のシステムをご利用の場合は、アップデートを行なってください。修正内容につきましては弊社サポートサイトをご覧ください。インターネットに接続していないPCでご使用の場合は、最新版のシステムを送付させていただきますので、各担当までご連絡ください。

※ライブアップデートについて

インターネット経由でレベルアップが可能です。
レベルアップは障害修正が中心ですが、Ver3.2L03以降及びVer3.5、Ver3.6、Ver3.7、Ver3.8全レベルでご利用いただけるようになっております。
また、再インストールや移設作業などを行う場合に、CD-ROMに入っているシステムのレベルが低い場合がございます。再インストールなどを行った場合は、アップデートをしていただくことを、強くお勧めいたします。
(インターネット環境がない場合は、ご連絡をいただければ、弊社担当拠点より対応させていただきます。)

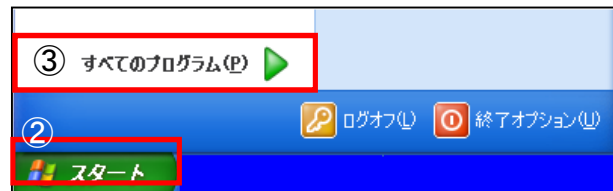
アップデート手順

① ANDESシリーズを終了します。

※「ANDES ProWin」「ANDES 電設Win」「水道Master」「水道MasterPro」「本管Master」

② Windowsの[スタート]ボタンをクリックします。

③ 「すべてのプログラム」を選択します。

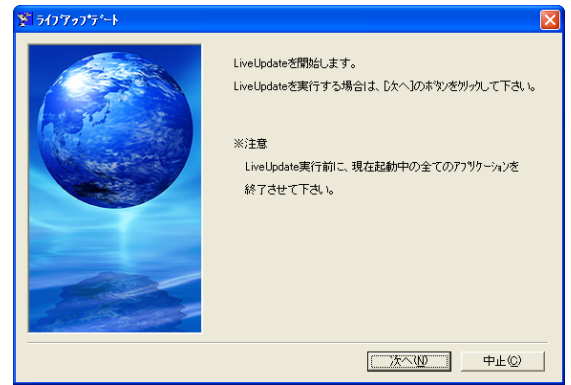


※④ ANDESシリーズを選択します。

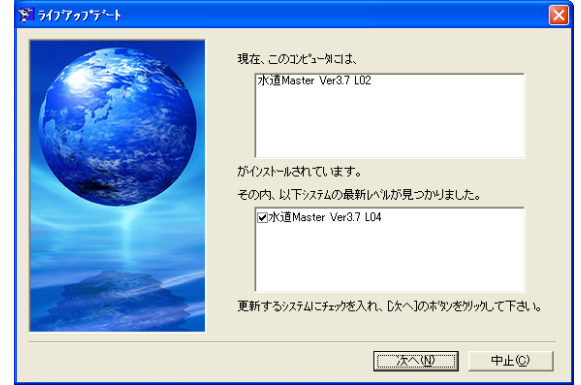
⑤ ライブアップデートをクリックします。

ライブアップデート

⑥右図の画面が表示されます。【次へ】をクリックします。



⑦右図の画面が表示されます。【次へ】をクリックします。



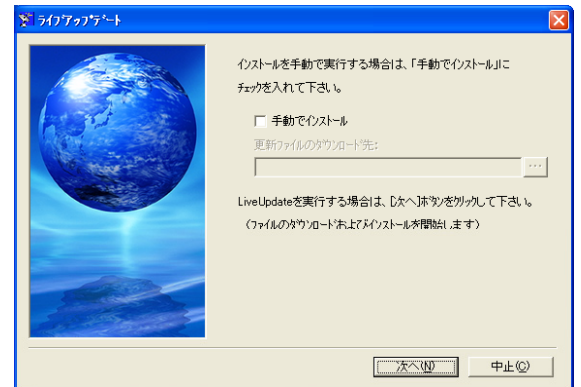
現在パソコンの中に入っているANDESシリーズのシステム名と、バージョンレベルが表示されます。

最新のバージョンで無い場合は右図のように「最新レベルが見つかりました」と表示され、現在の最新のシステムのシステム名とバージョンレベルが表示されます。

最新の状態になっている場合は、「現在更新可能なシステムはございません」と表示されます。

またインターネットに接続されていないまたは切断された状態の場合は、「シリアル番号の照合に失敗しました。」と表示されます。インターネットが切断されている場合はインターネットに接続していただき、再度ライブアップデートを行ってください。

⑧右図の画面が表示されます。【次へ】をクリックします。



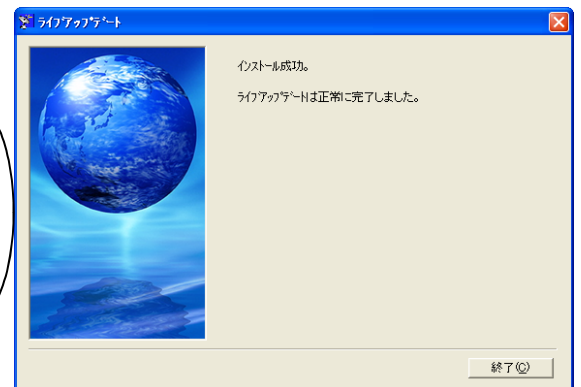
通常このまま【次へ】を選択しますが、ダウンロードファイルを指定した場所に保存してから実行したい場合は、「手動でインストール」を選択し、保存先を参照して指定します。

⑨右図の画面が表示されます。【次へ】をクリックします。



ダウンロードが開始されます。しばらくお待ちください。

⑩右図の画面が表示されます。【終了】をクリックします。



ダウンロード及びシステムの手換えが終了すると【終了】が出るので、【終了】をクリックします。

ANDESシリーズを起動し、起動画面でアップデートされたか確認します。(右図参照)



ここを確認！

2. よくあるご質問から

Q1.画面上にある、同じ文字を一括で他の文字に置換したいのですが・・・。

A1.「置換」機能で可能です。

PDFやDXFなど、他社CADの図面を頂いた場合、**同じ文字を一括で他の文字に変更**することができます。
また、**同じ文字の中でも特定の文字を選択して変更**することもできます。

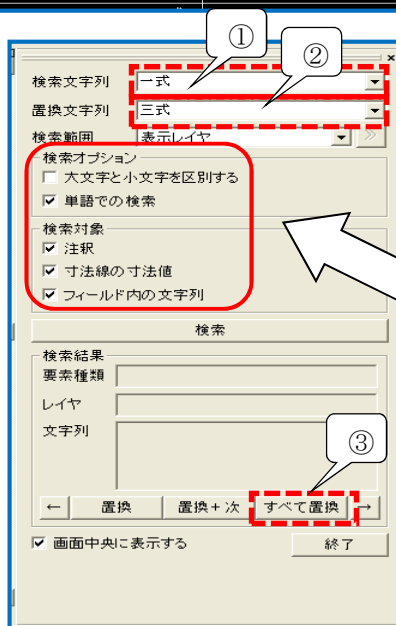
建物別及び屋外	工事種別	
工事種目		
空気調和設備	一式	一式
換気設備	一式	一式
排煙設備	一式	一式
自動制御設備	一式	一式
衛生器具設備	一式	一式
給水設備	一式	一式
排水設備	一式	一式
給湯設備	一式	一式
消火設備	一式	一式

①左の図面の様に、同じ文字が複数あったとします。
例).

「一式」の文字を「三式」に変更

②メニューバー「編集」→「置換」を選択します。

全ての文字を置換



①「検索文字列」に“一式”を記入します。

②「置換文字」に“三式”を記入します。

③「すべて置換」ボタンで図面上全ての「一式」が「三式」に置き換えられます。

検索オプション

・「大文字と小文字を区別する」

「検索文字列」に入力した文字の“大文字”・“小文字”を区別して検索します。

・「単語での検索」

「検索文字列」に入力した文字と完全に一致する文字列のみ検索します。

検索対象

・「注釈」

注釈を検索する場合、チェックします。

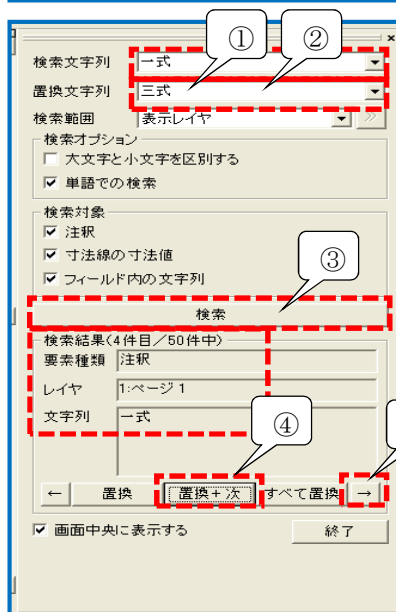
・「寸法線の寸法値」

寸法線や引出し線、バルーンの文字列を検索する場合、チェックします。

・「フィールド内の文字列」

フィールド内の文字列を検索する場合、チェックします。

特定の文字のみ置換



①「検索文字列」に“一式”を記入します。

②「置換文字」に“三式”を記入します。

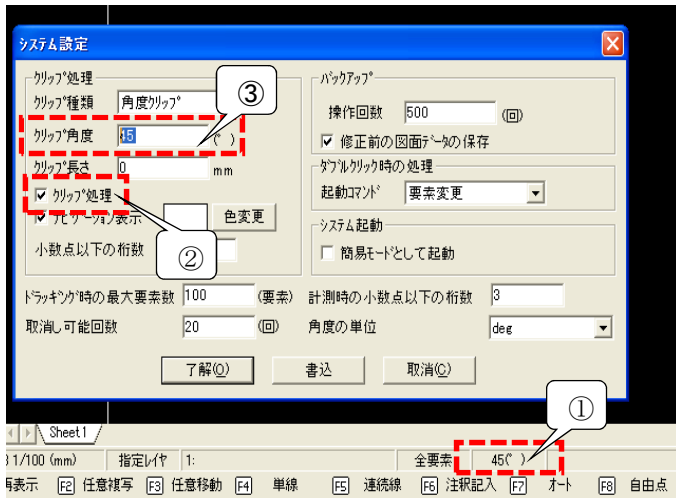
③「検索」ボタンで図面上全ての「一式」文字が検索され、下の検索結果で件数が確認できます。

④検索された文字を確認しながら、「置換」ボタンで変更していきます。

⑤変更しない文字は、「→」ボタンで次の文字を検索します。

Q2. [CTRL]キーと[SHIFT]キーを使って便利な操作ができると聞きますが、どのようなことができるのでしょうか。

A2. 真っ直ぐに線を引く場合、注釈を回転したい場合、要素など複数選択する場合に便利です。

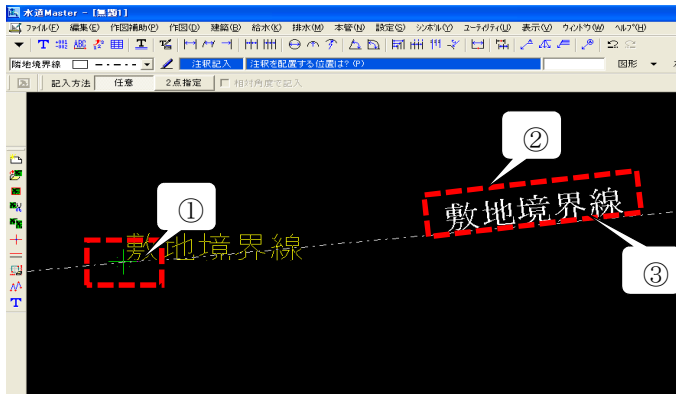


真っ直ぐな線を引きたい場合

※ [SHIFT]キーを押しながら[単線]や[連続線]を引くと真っ直ぐな線を引く事ができます。

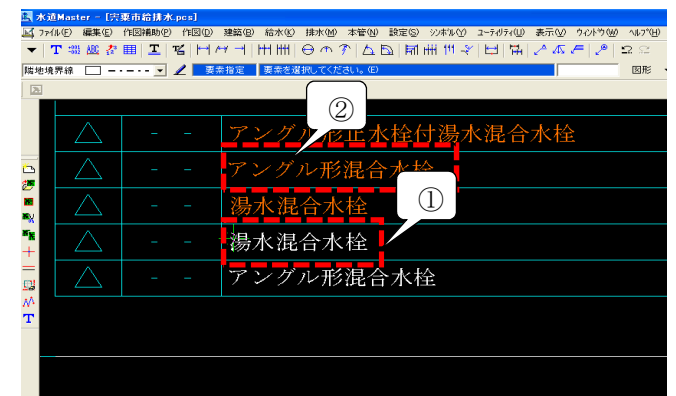
※また[SHIFT]キーを使わないで角度を指定することもできます。

- ① 右図“45°”のボタンをクリック
- ② 「システム設定」の「クリップ処理」にチェック
- ③ 「クリップ角度」に角度を入力すれば、カーソルの方向へ角度ごとにクリップ表示されます。



注釈を線分の傾きに合わせて回転する場合

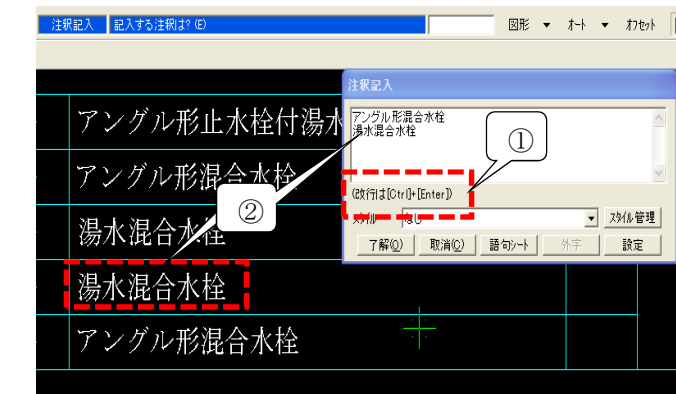
- ① 注釈で、[CTRL]キーを押しながら基準となる線分を指定します。(カーソルの位置に注意)
- ② 線分の傾きに合わせて注釈角度が変更されます。
- ③ [CTRL]キーから手を外し、注釈を配置します。



複数の要素を選択する場合

※ [複写]や[移動]、[レイヤ変更]、[シンボル登録]、[ペン種・線種の変更]のように、要素を選択して行う処理の場合に便利です。

- ① [SHIFT]キーを押しながらクリックで“追加”
- ② [CTRL]キーを押しながらクリックで“解除” (右図、注釈以外でも操作できます)



注釈記入で改行する場合

① 注釈で文字を記入し、[CTRL]キーを押しながら[ENTER]キーを押すと改行されます。

② また、一度画面上に配置した注釈は後から、クリックして同じ文字を書くことも可能です。



今回は、ラジオのネット配信『ラジコ (radiko) 』

パソコンでラジオを視聴できる配信サービスが、試験放送ですが始まりました。その名も『ラジコ (radiko) 』

地域限定ながら「放送中のラジオ番組を聴く」ことができます。

期間は3月15日から8月31日までの予定のようです。簡単に言うと**ラジオ番組をインターネット経由でパソコンで視聴する**というものです。

今回はその『ラジコ (radiko) 』を体験してみたので、その報告をさせていただきます。

パソコンでアクセスするだけ

インターネットでURL「<http://radiko.jp/>」にアクセスすると、視聴できる放送局が表示されます(図1参照)。「listen Now!」のボタンを押すと縦長のプレイヤーが別ウィンドウで立ち上がり(図2参照、すぐに配信されている音声スピーカーから聞こえてきました。

プレイヤーウィンドウ内には、音声の再生・停止ボタンとボリュームバーが用意されており、視聴できる放送局一覧もあります。トピックや放送局からのお知らせ情報へのリンクもあるので、関連するWebページですぐに確認できるのは便利に感じました。

従来のラジオチューナーに比べるとチューニングが合わないといったことがないので、「ザザザッ」「ガガガッ」といったノイズがありません。

しかし、2つの制限があるようです

1つ目は、配信エリア。エリアの判定はパソコンに割り当てられたIPアドレスが基準になるようです。エリア内でも利用できなかったり、エリア外でも利用できることもあるようです。現在は試験放送ですので、まずはアクセスしてみたいかかでしょうか。

2つ目は、一時停止で止めておいて再度再生した時に途中から再生することができないことと、過去の放送を聞けないということ。ラジオを聞いていると同じなので、当たり前と言えば当たり前ですね。

半年後をめどに実用化に向けて検討されているようですので、是非とも開始していただきたいサービスの一つです。



図1 「<http://radiko.jp/>」の画面

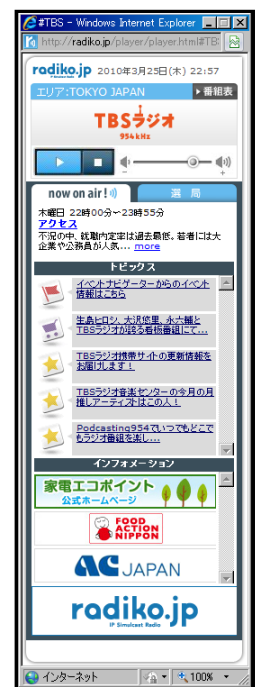
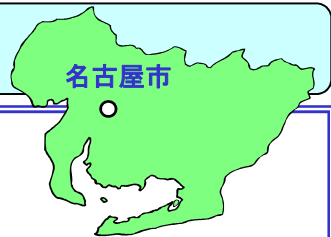


図2 「プレイヤー」の画面

これからもいろいろな情報を伝えていきたいと思います。よろしくお願いいたします。



名古屋市

名古屋から役立つ情報と
ちよつと気になる話のネタを
発信します。

4月イベントのご案内

■第376回犬山祭

(犬山城一帯 4/3~4)

昼間は3層の車山(やま)13台が城下に繰り出し、犬山城前広場では笛、太鼓に合わせながらくり人形を披露します。夜になると各車山に365個の提灯が灯され、練り歩きます。祭りでは重さ5超の車山を、男達が豪快に持ち上げて方向転換する大迫力の「どんでん」がみられるそうです。

■名古屋開府400年名古屋城春まつり 2010.03.26(金)~05.05(水・祝)

城内には、ソメイヨシノ、シダレザクラ、ヤマザクラ、サトザクラなど約1600本の桜があり、3月下旬から次々に見ごろを迎える。夜は、桜のライトアップがされ、夜桜見物を楽しむことが出来るそうです。入場時間は9~19時(閉門は19時30分)。まだまだ肌寒い日があるのでしっかりと防寒対策が必要です。

体験レポート

■日産オートギャラリー 名古屋

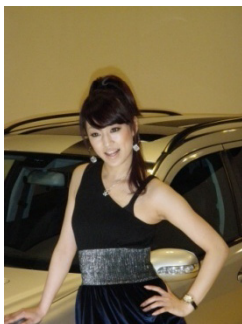
平成22年3月7日 サカエチカ
本山哲の運転した23号車が間近で見られます。車両ベースはGT-R³⁵
先着30人のコクピット体験もしっかり試乗させていただきました。
思った以上に窮屈でしたよ。炎天下の中で運転することを考えると想像以上に大変な事だと思えます。

ちなみにこの場所でのみグランツーリスモというレーシングゲームの特別版が体験できるのでこちらもオススメです。Gまではさすがに感じられませんが、画面を見ながらの運転は、鮮明で迫力がありました。



■NAGOYA オートトレンド2010

平成22年3月6日ポートメッセなごや
行ってきました。あいにくの天気でしたがカスタムカーを見るために県外から多くの方が愛車に乗って来られていましたよ。ちなみに86の後継車のテールランプは繋がるみたいですよ。



かわいかったなー

おもしろインターネット

■川内戦国村 10億円で販売

インターネット検索にてとんでもない記事を発見。早速のぞいてみるとテーマパークが丸ごと売りに出されているではないですか。

「この会社ただ者ではない」と思い商品紹介を見てみるとテーマパークの運営と別に「丸武産業株式会社」という甲冑の制作と販売をしているとのこと。

映画の撮影やコレクターの趣向品かなあと思いきや、調べてみると。

結婚式でのレンタル等にも出されているそうです。今となつてはシンボリックな存在ですが、勇ましいですよ。

<http://www.rakuten.ne.jp/gold/yoroi/>



■リコールプラス

運営：株式会社ディー・ウォーク・クリエイション

今年もプリウスのリコールが話題になってしまいましたが、給湯器やエアコンと言ったりリコールもありましたよね。

このホームページでは会員登録時に監視したい商品を登録でき、リコール対象になると案内が届くようです。備えあれば憂いなし。と言ったところでしょうか？

<http://www.recall-plus.jp/>

終わり

大阪営業所情報

こんにちは、大阪営業所・CS課の庄子裕介です。

やっとなの足音が聞こえましたね・・・

皆さん、今回は花見へ行ってみてはどうでしょうか!!



奈良県：吉野山

ユネスコの世界遺産に登録された吉野山は、平安の昔から日本一の桜の名所として名高く、谷から尾根にかけて約3万本の桜が下、中、上へと順に咲きのぼる様はまるで絵巻物を見ているようです。修験道の根本道場である金峯山寺蔵王堂をはじめ、多くの文化財が点在します。※街中、土産物屋が沢山あります。ライトアップ実施 3月27日(土)～4月25日(日)(桜の開花に合わせて)18時～22時 下千本、中千本・上千本公園。



和歌山県：和歌山城

徳川御三家の1つである和歌山城の眼下に広がる桜。お城の白壁に映える桜は昼も夜も最高。二の丸庭園での花見は特にお薦めです。桜まつり開催中は提灯が灯ります。



京都府：元離宮二条城

二条城内には、約50種、380本の桜があります。主に3つのエリアに分けて植栽されており、「桜の園」には多くの里桜、「清流園～緑の園」にかけては、山桜や染井吉野、八重紅枝垂桜が、「城内西側」には八重紅枝垂桜が多く植えられています。



兵庫県：明石公園

全国「さくらの名所100選の地」に選ばれています。約1,200本の桜が咲き誇り、剛ノ池では、ボートの貸出もあり、水上から花見を楽しむこともできます。



滋賀県：彦根城玄宮園

ソメイヨシノを中心に1,200本余りの桜が咲き誇る。うらかな春の日に歴史ある古城で優雅な一日を過ごしてみませんか。桜まつり期間中はライトアップや彦根の特産品を展示販売する「ご城下にぎわい市」が開催される。「屋形船」や「自転車タクシー」・「人力車」を使っでの花見もおつなもの。



大阪府：大阪城公園

公園内西の丸庭園(有料)では天守閣を臨みながら花見ができます。また、1週間期間を決めて行われる観桜ナイトではライトアップされた天守閣や桜が昼間とはまた違った美しさで、毎年多くの方に楽しんでいただいています。_
総面積105.6haの広大な公園の各所でソメイヨシノを中心とした約4,300本もの桜が楽しめる。特に、約600本の桜がある西の丸庭園ではナイトも実施され、夜桜鑑賞できる。





岡山支店だより



ついに待ちに待った桜の季節がやってきましたね。

岡山も開花宣言をして、岡山城周辺も平日でもお花見客が多いのか道がちょっと込んでいました。このANDES NEWSがアップされる頃には一段落しているかもしれませんが、岡山城横の桜並木は岡山の花見の名所のひとつなので、この時期に行かれた事のない方は是非どうぞ。でも土日は恐ろしいほど混雑してますけど・・・。

ところで、皆様は出張に行くどこに宿泊されますか？私の場合基本的にはビジネスホテルが多いのですが、時々地方の温泉に泊まることがあります。週末は結構いいお値段だったりするのですが、最近は平日だけのビジネスプランを設けている温泉旅館も多く、特に島根西部に出張の場合はビジネスホテルがほかの地域に比べると結構高かったりするので、出張旅費の許す範囲で、お客さんのところからもそんなに遠くない場合利用します。

最近では昨年10月と今年の3月に行って来たのでご紹介します。

美又温泉 旅館みくにや <http://www.mimataonsen.com/>

現在は浜田市ですが、旧金城町になります。浜田の市街地から車で20～30分くらいで行ける温泉です。江津に行くのも同じくらいだと思います。本当に山の中にあり、夜に行くと本当に真っ暗です。

ここの温泉の泉質は「美人の湯」と呼ばれているようで、ものすごくヌルヌルしています。なので、お子様連れでのご入浴の場合は注意したほうがいいかもしれません。この温泉街には共同浴場もありますが、美又温泉国民保養センターでも入浴だけをすることもできます。

その温泉街の真ん中あたりに位置する「旅館みくにや」さんに昨年10月宿泊しました。建物自体は古いのですが、お風呂は掛け流しで、1泊2食6,900円、入湯税が別途300円かかります。

値段は6,900円ですが夕飯はかなり豪華です。そのときの夕食です。

お吸い物、酢の物、煮物、一人鍋、お刺身、茶碗蒸し、お漬物です。



一人用の鍋に生のカニが！



新鮮なお刺身！

六日市温泉 ゆらら <http://yurara2000.com/>

現在は吉賀町ですが、旧六日市町になります。六日市インターから車で3分くらいで行ける温泉です。一時間あれば津和野町にも行けます。ここは公共施設になっており、温泉を使った温水プールもあります。宿泊者は無料でレンタル水着を借りて泳ぐことができるそうです。

大浴場には普通のお風呂と泡風呂と源泉風呂と露天風呂とミストサウナがあります。お客さんは殆ど地元の方で、子供はプール、大人は温泉と言う感じです。

平日なので宿泊者はほとんどおらず、朝の7時前から温泉に入っていたのですが、お掃除の人以外誰もいませんでした。

ここの温泉は基本的に1泊2食で案内しているのですが、楽天トラベルなどを見るとビジネスプランで朝食だけの安いコースがあります。

詳細は宿泊代が1泊6,135円で、朝食が840円になります。朝食は地元のお米(コシヒカリ)と新鮮野菜を使用したヘルシーな和食です。

お子様連れの方にはとてもいいところだと思いますが、部屋数が少ないので、大型連休などの場合は早めのご予約をお勧めします。



駐車場からの景色。この日は大雪の後でした・・・。



部屋の様子です。ソファーがペットになるタイプで、1部屋に最大4人泊まれます。



写真①：霧島ICの桜

暖かい日が続く春を感じていると急に寒くなったり、気温の変化が激しい今日この頃ですが、皆様お体の調子が悪くなったり風邪などは引いていないですか？

宮崎でも東京と同じように桜も見ごろになっており、早速花見に行ってきました。写真①は霧島ICで撮影したものです。

今回はiPhone 3GS (Apple社) など、高性能携帯電話 (スマートフォン) の特集をやっていきます。まずスマートフォンですが、携帯電話・PHSと携帯情報端末 (PDA) を融合させた携帯端末です。

通常の通話だけでなく、PCと同等なインターネットが出来たり、スケジューラーや個人情報の管理など、多種多様な使い方ができる携帯電話です。今回は機種を絞ってCM等で目にするiphone 3GS (Apple製) と2010年4月発売予定のXperia (ソニー・エリクソン製) についてご紹介します。

iPhone 3G S



写真②：iPhone3GS

ipodを世界的大ヒットさせたApple社のスマートフォンです。音楽プレーヤーであるipodの機能も搭載している携帯です。タッチパネル方式なのでボタンもほとんどありません。

GPS機能を内蔵しており、Googleマップと連動して初めて行った土地でも迷わず目的にたどりつけるようなMapの機能などがあります。

アプリをダウンロードして機能を拡張し、用途に合わせてカスタマイズできます。ダウンロードできるアプリの数は1万点以上あります。

「セカイカメラ」(写真③) というアプリではGPS機能と加速度センサーでその位置と方向に記憶させたメッセージや情報を画面上で確認できる機能などもあります。最近話題の「Twitter」の専用アプリもいくつかあります。

有償のものではワードやエクセルが編集できたり、広辞苑等の辞書のアプリや、FF (ファイナルファンタジー) などの以前発売されたゲームソフトで遊ぶこともできます。

私はスケジューラーをGoogleカレンダーと同期させて使用しており、PCからも携帯でも確認できるようになっており便利に使用しています。個人的にはフルブラウザやGmailやYahooMailをリアルタイムで確認でき、さらにWordやExcelのファイルもPCを開かずに確認できるあたりに満足しています。

弊社では営業日報作成システムである「Nice営業物語Lite」のiphone対応も行っているところです。※WindowsOXのスマートフォンなら利用可能です。

参考URL：<http://www.apple.com/jp/iphone/iphone-3gs/?cid=MAR-JP-GOOG-IPHONE>



写真③：セカイカメラ

ドコモ スマートフォン XPERIA (SO-01B)



写真④：XPERIA

2010年4月1日発売のSony Ericsson社より発売されるドコモの最新スマートフォンです。

SonyのMP3プレーヤーやデジタルカメラの技術が詰まっていて、顔認識機能で被写体の中からすばやく顔を検出し、ピントや明るさをコントロール。810万画素の高画質で、きめ細やかな美しい写真を楽しめます。

音楽再生時にインターネットからその他のアルバム、そのアーティストの関連するYouTube上のミュージックビデオ一覧、Google検索を表示できます。

今後はiphoneと同じように色々なアプリが公開されてさらに便利に、高性能な仕様になっていくでしょうね。

実機を家電量販店で触ってみたのですが、インターネットなどもスムーズにできたり、電話帳の管理方法がとても便利だったりiphoneにない機能もあり両方持つのも一つの手かと思いました。(笑) 家電量販店に行った際には触って体感してみてください。

参考URL：<http://www.sonyericsson.co.jp/product/docomo/so-01b/index.html>



山梨県甲州市の観光案内



今月号の東京支店だよりは山梨県甲州市をご紹介したいと思います。

甲州市で一番有名なものは勝沼のワインでしょう。勝沼は日本初のワイン製造地です。30社以上の醸造会社があり、全国生産量のおよそ25%に相当するワインを生産しているそうです。町中に葡萄畑があります。



そして葡萄といえば秋。秋の甲州市は葡萄狩で大賑わいなのですが、私が今回お勧めしたいのは春。4月の甲州市です。



この写真をご覧ください。

町中ピンク色。4月といえば桜を連想される方が多いかと思いますが、葡萄だけでなく桃の畑もある甲州市は4月になると、町全体が桃色に染まります。まさに桃源郷。

桃の花は桜の花よりもさらに強烈なピンク色。桜なら『風情のある日本の風景』といえますが、桃の場合、ピンク色のパンチがあまりに強くて実にファンシー(?)な異空間になります。私のような朴念仁が眺めるだけでも楽しめますので、花好きの方は是非足を運んでみてください。



もちろん、今なら桜も咲いていますので、どこまでもピンク色の世界を堪能できます。



甲州市にはその他、様々な歴史的建造物があります。左の写真は甘草屋敷(かんぞうやしき)です。甲州地方独特の切妻屋根の建物。こちらは観光用に開放されていますが、切妻屋根の建物自体は現在も彼方此方で住居として使われています。これまた不思議で面白い光景です。武田信玄の足跡を辿ってみるのもお勧めです。

作成:東京支店 川上

ANDESシリーズはお客様のご意見から新機能の追加や改良を行なってきております。ご要望・ご意見等ございましたら遠慮なくお寄せください。また「ANDESにゅーす」に関しましても皆様からの沢山のご要望・ご意見等をお待ちしております。 **お問い合わせ・ご質問・ご意見の送り先**

メールアドレス: ANDESinfo@nakashima.co.jp またはFAX:086-234-8355 「ANDES NEWS質問」係まで。

システムズナカシマは、設備業者様のIT化をご支援しております。



設備業の方々のIT活用を支援
全国設備業IT推進会

<http://www.setsubi-it.jp>

株式会社 システムズナカシマ

岡山支店 TEL: (086) 234-8111 福岡営業所 TEL: (092) 481-9038
東京支店 TEL: (03) 5821-9761 仙台営業所 TEL: (022) 292-6627
大阪営業所 TEL: (06) 6396-5748 四国営業所 TEL: (0877) 58-0828
名古屋営業所 TEL: (052) 800-5911