

ANDES にゅ~すは毎月1日(休日の場合は休日明け)に発行しております。



6月。こちら東京では随分涼しい衣替えとなりました。まだまだ涼しい日もありますが、皆様いかがお過ごしでしょうか。我が家の場合風邪はひいていませんが、なかなか冬服を仕舞うことができないので狭い部屋が服で溢れています。

さて、今月号はiPhoneの無料アプリケーションをご紹介します。ご興味のある方は是非ダウンロードしてみてください。

メニュー

- 1) Nice営業物語Smart無料版のご紹介
- 2) よくあるご質問から最新PCの買換えについて
- 3) 拠点情報

1. Nice営業物語Smart無料版のご紹介

NICE営業物語Smart

iPhoneで営業報告が簡単に作成できる!



NICE営業物語Smart 無料版 ダウンロード

**無料版
提供中!**



【iPhone用の営業報告作成ツール】

- インストールも操作も簡単なので即稼働可能
- 訪問先や目的、結果などを選択するだけの簡単日報作成
- 日報検索により営業活動が見え、過去の商談履歴を追跡できる
- ゴーグルマップと連携し、訪問先の場所が確認できる
- ゴーグルカレンダーと連携しスケジュール入力の手間が省ける

【NICE営業物語Smartダウンロードについて】

- iPhone上のAppStoreより下記のキーワードで検索して下さい。

🔍 NICE 営業物語

👉 今すぐ App Store へGO



NICE 営業物語 + iPhone 版 NICE 営業物語 Smart 運用イメージ



■ 簡単入力

入力項目を選択する方式により、スピーディーに日報登録ができます。



※指定されたメールアドレスへテキストデータとして送信します。

■ 商談検索

期間や顧客をキーにして商談検索を行います。また、商談の経緯についてもドリルダウンで確認できます。



■ グーグルカレンダー連携

グーグルカレンダーと双方向でスケジュールの同期を取ることができます。

■ グーグルマップ連携

訪問先の位置をワンタッチでマップ上に表示します。



2. よくあるご質問から

最近のパソコンへ買い換えようと思っている方はちょっと待ってください。
パソコンのスピードが早くなっても肝心のソフトが使えないなどトラブルが色々。
今回は気になるサポート情報をご案内しますので、
参考にしてみてください。



Q1.店頭に並んでいるWindows7への対応はどのようになっていますか？

A1. ANDESの最新版でも64Bit版には正式対応していません。 32Bit版は対応可能です。
(パソコンを買おうとされている方はもうしばらくお待ちください。)

Q2. Windows7のXPモードって古いソフトも使えると聞いたのですが 今までのANDESを動かせますか？

A2. XPモードでの使用は正式対応していません。
(プロテクトが認識できない恐れがありますので推奨しておりません。)

ご注意！

ご使用中のANDESシリーズのバージョンによってはWindows7対応のためバージョンを上げるが必要になってきます。費用面など、詳しいことにつきましてはご担当のサポートにお問い合わせください。

Q3.WindowsXPはいつまでサポートが受けられますか？

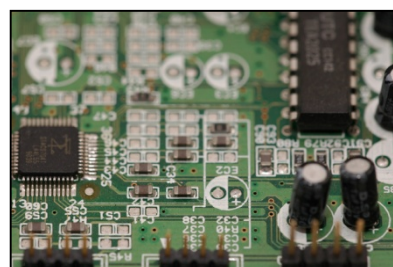
A3. 2014年4月までのサポートとなっています。
(Microsoft最新情報<http://www.microsoft.com/japan/presspass/detail.aspx?newsid=2947>)

Q4. Windows Vistaはいつまでサポートが受けられますか？

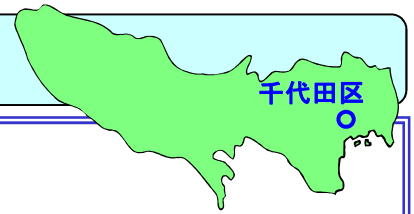
A4. 一部はXPよりも短いので下記OSを使用のお客様はご注意を！
Windows Vista Home Basic、Windows Vista Home Premiumは2012年4月10日
延長サポートが適応される下記ソフトは2017年4月11日までのサポートです。
Windows Vista Business、Windows Vista Enterprise、Windows Vista Ultimate

Q5. パーツが壊れた場合に必要になる部品はいつまでメーカーは持っているのですか？

A5. メーカーによって異なりますので各メーカーサイトをご確認ください。 一例として富士通の場合
※補修用性能部品の保有期間は「製造終了後5年」となっております(2002年4月以降に発売した製品)。
場合によってはこれよりも短くも長くもなるようですので問い合わせるのが一番です。



東京支店だより



こんにちは、東京支店CS課の野村です。

もうすぐ梅雨入りですが、皆さん如何お過ごしでしょうか。最近暑かったり寒かったりと体調管理が大変です。私を筆頭に家族全員が風邪をひいてしまい、5月後半はみんなヘトヘトでした。

今回も前回に引き続き、やんちゃな長男(4才)とのマイブーム第2弾を紹介させていただきます。



この趣味にはまったのは約1年半前、長男に仮面ライダー(ディケイド)を見せたのが始まりでした。クリスマスにベルトをプレゼント!!平成仮面ライダー10人のカードが入っていて、ベルトにカードをセットすると声が出るんです。(最近のベルトはスゴイと関心...)なんと、そのカードをゲームセンターのゲーム機(ガンバライド)で遊べるとの事。(2度楽しめるようになっている...バンダイ上手い)現在は仮面ライダーWにはまっている!!



早速、子供をつれてゲームセンターへGO。何とかゲーム機を発見!!すごい行列になっている。30分ほど並んでいざチャレンジ、まず100円を入れて...新しいカードが出てきた事に子供が大喜び。ここから子供とカードコレクター化してしまうのであった。始めたのが第3弾、現在第10弾。(購入枚数〇〇〇枚)カードの中には金色に光るレアカード(レジェンドレア、スーパーレアなど)があり、これが大人心をくすぐった。いったいつまで続くのか...?この続きは第3弾で!!!



前回ご紹介した次世代ワールドワールドホビーフェアがなんとまた開催されるそうです。東京大会は2010年6月19日(土)・20日(日)、9:00~16:00で入場料無料。仮面ライダーガンバライドも出展決定。プロモーションカードを配布するらしい。小さなお子さんをお持ちのユーザ様は是非、行って見て下さい。

詳しくは下記のホームページをご参照ください。

<http://www.whobby.com/>





名古屋から善光寺参りの続きを紹介いたします。

体験レポート（長野県 その②）

■信州そば「草笛」

地元で有名なお店と聞きこちらのお店に入ってみることにしました。

こちらは長野県内の指定農場で収穫された蕎麦粉を使っているこだわりのお店で、営業時間も11時から14時までのそばが無くなり次第終了だそうです。



今回注文したのは店員さんオススメの食べ方だそうで、盛りそばと、かき揚げ天ぷらを付けるメニューです。(980円)
意地悪な先輩にこの店は量が少ないから大盛りにしとけと言われ注文の際に大盛りに変更したのですが
出てきた量が何と「1kg」
天こ盛りになった桶を見て啞然。
「なんで大盛りにさせたんですか」と聞くとあっさり「おなか減ったって朝からうるさく言ってたから」とのこと、周りを見渡しても大盛りを頼んでいる人はいない様子。



初めのうちは蕎麦の香りを楽しみつつ美味しく頂いていたのですが、やはり桶の山になつてる部分を食べ終えた時点でお腹はいっぱいになり、段々と箸を進めていくと味が単調になってきて機械のように胃に詰め込むような感じでした。
是非皆さんも行ってみてください。

■川中島の戦い 古戦場

長野インター近くに一見普通の公園が見えます。がしかし、この公園なんと武田信玄と上杉謙信が剣を交えた武田本陣の跡だそうです。

観光ガイドの方が丁寧に説明をしてくださりましたよ。

是非、明るい内に行ってみてください。さすがに夜に行くのは怖いですがから…



終わり



岡山支店だより



寒いんだか暑いんだという天候が続いていますね。

この夏は猛暑なのか冷夏なのか気になるところですよ。

暑くなってくるとフルーツ王国岡山では色々なフルーツが出てきます。

白桃にマスカット・ピオーネetc 是非ご賞味くださいませ。

今月もまた食べ物のご紹介です。前にも一度ご紹介させていただいたのですが、今回は「ベーカー・エム」のロールケーキです。

ベーカー・エム

いちごロールケーキ

地元岡山のイチゴを使った、シフォンケーキの生地を使ったロールケーキです。前に普通のシフォンケーキを買いに行ったときに、とてもおいしそうだったのですが、一度に両方を食べると身についてしまいそうなので別の日に買いに行きました。



確か値段は1200円だったと・・・思います。

目の細かいふわふわシフォン生地と甘さ控えめの生クリームがなんとも言えません。

会社の女の子だけで食べたのですが大好評でした。

このイチゴのシフォン以外に抹茶ベースの小豆などの豆の入ったロールケーキもあります。

今度は抹茶だ(笑)

住所:岡山県岡山市中畦417-4

岡山-児島線を灘崎方面に進み、東久ストアの交差点を藤田方面に左折します。最初の信号を右折します。左手に左図の看板が見えます。(興除郵便局の手前になります。)

営業日: [月~金] 10:00~16:00
注意! 完売次第閉店です。

生外郎(なまういろう)

山口編

先日山口に出張に行った際、そういえばテレビで「外郎(ういろう)は山口が一番」みたいに言っていたな・・・と思い、新幹線に乗る前に売店で買ってみました。(でも暢気に買っていたら、新幹線を一本逃してしまいました・・・)



「ういろう」は名古屋(愛知)のイメージがあって、羊羹のようになったものを想像していたのですが、売っていたのは2cm×10cm×厚み0.5cmほどの1回食べきりサイズで、小豆味と抹茶味の2種類が入っていました。名古屋の外郎に比べると水羊羹のような感じで、原材料を見ると「わらび餅の粉」を使用しており、プルプルした食感で、個人的には名古屋よりこっちの方が私好みかと思いました。

外郎はまだ他の地域にも沢山あるようなので、徐々に制覇していきたいと思います。

営業からのお知らせ



来る7月9日(金曜日)に、岡山県立図書館にて岡山市電気工事組合様・岡山市管工事組合様主催のセミナーを開催いたします。

今回のセミナーテーマは、今注目の「クラウドコンピューティング」です。このほかにも、現在ご使用のシステムについてのご相談なども受け付けております。

この機会にお誘い合わせの上、お忙しいとは思いますが、是非ご参加ください。

販売推進課からのお知らせ



岡山支店販売推進課では、リサイクルトナーやパソコン関係のサプライ商品などのご注文をお受けしております。

プロッター用の専用用紙、インク、各メーカー対応のリサイクルトナー、パソコン関係サプライ商品などのご用命がございましたら、まずはお見積を!

詳細につきましては、**担当:中山**までご連絡ください。

岡山支店 TEL:086-234-8111 FAX:086-234-8355

E-mail:manami@nakashima.co.jp



最近湿度が多く梅雨が近づいているのを感じております。
先月はGW天気がよかったですので下関までツーリングに行きましたのでそのレポートを書いていきます。
今宮崎で大変なことになっている口蹄疫の記事も書かせていただきます。



写真①：角島大橋



写真②：毘沙の鼻

下関～角島大橋～秋吉台ツーリング

地元岡山の友人と下関で合流し、ツーリングに行ってきました。角島大橋は映画や、ドラマのロケで使われていたりする綺麗な景色の場所です。山口県に旅行で行った際には個人的におススメの場所です。ちなみにドラマ「HERO」のロケで使用されたことで話題になったそうです。(写真①)

下関市から国道191号線を北に走り、角島大橋までの途中に「毘沙の花」という本土最西端の場所があり寄り道をしました。(写真②)

その他に191号線上に「川棚温泉」もあり、長距離運転の疲れを癒したりしました。川棚温泉では瓦の上で焼いた下関の郷土料理、「瓦そば」も堪能しました。角島大橋に到着し快晴だったので透きとったマリブルーの海と、角島と本州を結ぶ角島大橋が最高にきれいに見ることができました。

その後国道435号線を東へ走り秋芳洞と秋吉台へ行きました。国道435号線は信号も少なく山の中を軽快にツーリングすることができ、本当に走っていて気持ち良かったです。ただ白バイやパトカーもよく走っているので、走り屋の方は注意が必要だと思います。

約150Kmを1日で走りましたが非常に充実したツーリングだったと思います。季節もいいので気分転換にドライブもいかがでしょうか？

■参考URL■

瓦そば：<http://www.kawarasoba.jp/index.php>
角島大橋：<http://ja.wikipedia.org/wiki/角島大橋>
秋芳洞：<http://www.karusuto.com/>

iphoneオススメアプリのご紹介

全世界で3000万台の販売台数を誇るiphoneの個人的なオススメアプリを掲載させていただきます。



最近なにかと話題になっている「Twitter」のiphoneの公式アプリケーションです。5月18日にリリースされました。「Twitter」をするためのアプリケーションはAppストアでもたくさん検索で表示されるのですが、このアプリがすごいのは公式アプリであるということです。前までは「twitbird」を使用していました。今は両方使用して比較している状態です。



寝起きの悪い方も目覚めスッキリになれるアプリです。iPhoneが備えている加速度センサーを活用して、人間の眠りが浅くなると寝返りを打ったりベッドの中で動き回ったりするという特性を活かして、目覚まし予定時刻の30前からアラーム時刻の間で眠りが浅くなったタイミングを見計らって優しいアラームが鳴り、心地よくすっきりと目覚められるというものです。眠りの質を上げたい方にはおススメです。



パソコンとメモ機能を同期出来るアプリです。携帯からテキストを打ってパソコンで編集したりできます。音声も同期できるので、ラジオで聞いた音楽情報や、本のタイトルなど、音声でメモを残せてあとでPCでの確認ができます。うっかり忘れがちな情報も音声メモで確認することで、その本や音楽CDをamazonで購入したり、かなり活用しています。



訪問先と目的、結果を入力し、日報作成が簡単にできるアプリケーションです。訪問予定を入力し、Googleカレンダーと連携させることで、スケジュール管理も一元的に行うことができます。その他訪問場所の情報をGoogleマップで確認することもできます。Iphoneで商談ごとに検索を行い、商談経緯の確認もできるようになっています。詳しくは弊社ホームページよりご確認頂けるようになっています。

口蹄疫問題について

記事から「非常事態宣言」が出され、被害地域の畜産業は深刻な被害を受けている状態です。テレビやメディアでも様々な角度から情報が取り上げられ、情報は飽和状態です。事実に関しては知事の言動や対応を信じ、畜産業の方々に宮崎県民として何か力になりたいと思います。そこでこの場をお借りして募金サイトや、正しい情報が発信されているサイトをご紹介します。また、東国原知事のTwitterでリアルタイムに情報の確認もできるようになっています。(アカウント名：higashitiji)

宮崎県HP：<http://www.pref.miyazaki.lg.jp/>

口蹄疫特設サイト：<http://miyazakiust.com/kouteieki.html>

東国原知事ブログ：<http://www.sonomanmahigashi.net/>

農林水産省HP：http://www.maff.go.jp/j/syouan/douei/katiku_yobo/k_fmd/

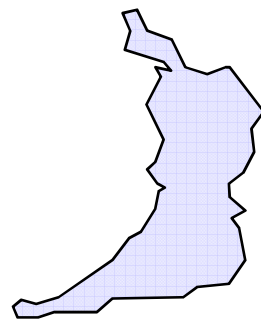
義援金サイト：http://www.pref.miyazaki.lg.jp/contents/org/fukushi/fukushi/shakai_fukushi/html00165.html

大阪営業所情報

こんにちは、大阪営業所・CS課の庄子裕介です。

ETCの休日割引も6月以降続きそうですね！

この機会に淡路島に行ってみませんか



私のおすすめ！観光スポット！

淡路島とは・・・



兵庫県に属する大阪湾、播磨灘、紀伊水道の海域に囲まれ、南北に約40km、東西に約20kmに伸びている。北端は松帆崎で明石海峡に面し、南東端は生石鼻で紀淡海峡に面する。いろいろな観光スポットが中で、皆さんご存じ、鳴門海峡や明石大橋等が有名です。特産物はた玉葱で、これらを使用した。淡路島牛丼は絶品です。

鳴門海峡



淡路島と四国を結ぶ大鳴門橋の足下。そこには、世界三大潮流の一つ、激しい潮の流れが滝のように押し寄せる、雄大な鳴門海峡が控えています。大潮の最速時には10.6ノット(約20km/h)にもなり、世界で3番目の速さといわれています。太平洋と瀬戸内海から流れ込む潮流が、ちょうどこの海峡でぶつかり合っているのが「渦潮」です。うなりをあげるこの渦潮は、自然が織り成す脅威といえ、そのエネルギーの巨大さがうかがえます。鳴門海峡の潮流の速さは世界で3番目といわれていますが、海岸線や海底の地形の影響により、最大時の直径が約30mともいわれる鳴門海峡の「うずの大きさ」は「世界一」になるといわれています

淡路島牛丼



①淡路牛 ②淡路玉ねぎ③淡路米の淡路島が誇る3つの食材を使用し、1杯の牛丼にした「淡路島発 ご当地牛丼」です。その味をこよなく愛する淡路島内の飲食店がそれぞれ独自の淡路島牛丼を提供いたします。『淡路島牛丼マップ』を発行しており、淡路島牛丼を食べられる店舗の紹介や食べ歩きグッズとして、島内の観光施設などで無料配布しておりますので是非ゲットしてください。
淡路島が誇る3拍子揃ったご当地牛丼『淡路島牛丼』を是非食べ下さい！

ANDESシリーズはお客様のご意見から新機能の追加や改良を行なってきております。ご要望・ご意見等ございましたら遠慮なくお寄せください。また「ANDESにゅーす」に関しましても皆様からの沢山の要望・ご意見等をお待ちしております。 **お問い合わせ・ご質問・ご意見の送り先**

メールアドレス: ANDESinfo@nakashima.co.jp またはFAX:086-234-8355 「ANDES NEWS質問」係まで。

システムズナカシマは、設備業者様のIT化をご支援しております。



設備業の方々のIT活用を支援
全国設備業IT推進会

<http://www.setsubi-it.jp>

株式会社システムズナカシマ

岡山支店 TEL: (086) 234-8111 福岡営業所 TEL: (092) 481-9038
東京支店 TEL: (03) 5821-9761 仙台営業所 TEL: (022) 292-6627
大阪営業所 TEL: (06) 6396-5748 四国営業所 TEL: (0877) 58-0828
名古屋営業所 TEL: (052) 800-5911